

CARTA DE LLEGADA NORMALIZADA -  
VUELO POR INSTRUMENTOS (STAR)

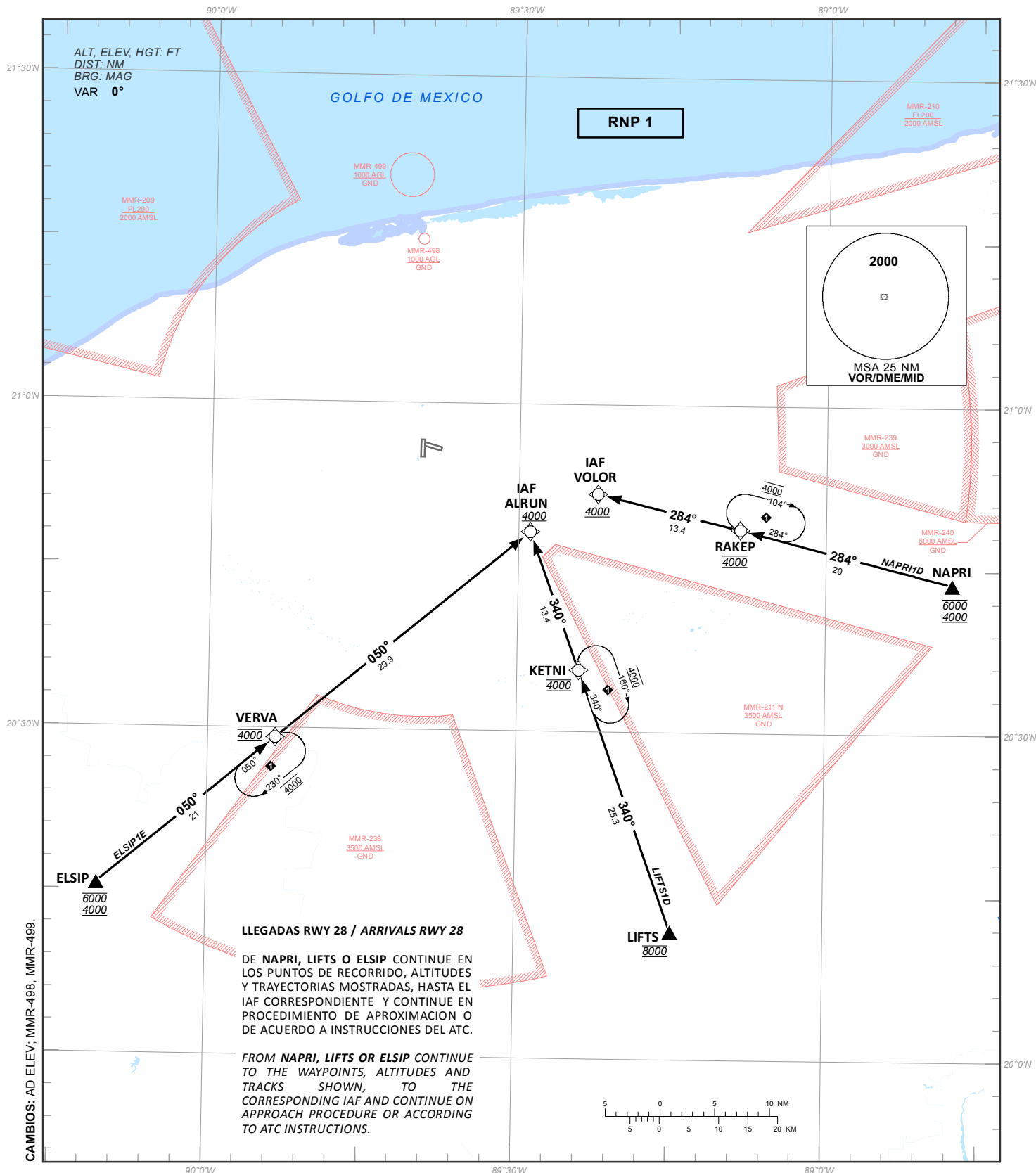
MERIDA / AEROPUERTO INTERNACIONAL (MMMD)  
RNP 2 RWY 28

STANDARD ARRIVAL CHART - INSTRUMENT (STAR)

NAPRI1D, LIFTS1D, ELSIP1E

TA 18500	TWR 118.3	APP 121.2	ATIS 127.9	FIS 126.9	EMERG 121.5	AD ELEV 36 FT
----------	--------------	--------------	---------------	--------------	----------------	---------------

**RMK:**  
 - GNSS REQUERIDO *GNSS REQUIRED.*  
 - PROCEDIMIENTOS DE LLEGADA SOLO PARA AERONAVES DE BAJA PERFORMANCE *ARRIVAL PROCEDURES ONLY FOR LOW PERFORMANCE AIRCRAFT.*  
 - NO UTILIZAR PATRONES DE ESPERA SIMULTANEAMENTE A LA MISMA ALTITUD *DO NOT USE HOLDING PATTERNS AT THE SAME ALTITUDE.*



CAMBIOS: AD ELEV: MMR-498, MMR-499.

## TABLA DE CODIFICACIÓN DEL PROCEDIMIENTO DE LLEGADA POR INSTRUMENTOS RNP PISTA 28.

## RUNWAY 28 RNP INSTRUMENT ARRIVAL PROCEDURE CODING TABLE.

## NAPRI-1D

Número de serie / Serial Number	Descriptor de trayectoria / Path terminator	Identificador de punto de recorrido / Waypoint identifier	Sobrevuelo / Fly Over	Curso / derrota Course / Track *MAG (*T)	Variación Magnética / Magnetic variation (°)	Distancia / Distance (NM)	Dirección del Viraje / Turn direction	Altitud / Altitude (FT)	Velocidad / Speed (KTS)	VPA (°) / TCH (FT)	Especificación de Navegación / Navigation specification
001	IF	NAPRI	-	-	0	-	-	6000 ; 4000	-	-	RNP 1
002	TF	RAKEP	-	284 (284.2)	0	20.0	-	@4000	-	-	RNP 1
003	TF	VOLOR	-	284 (283.6)	0	13.4	-	+4000	-	-	RNP 1

## LIFTS-1D

Número de serie / Serial Number	Descriptor de trayectoria / Path terminator	Identificador de punto de recorrido / Waypoint identifier	Sobrevuelo / Fly Over	Curso / derrota Course / Track *MAG (*T)	Variación Magnética / Magnetic variation (°)	Distancia / Distance (NM)	Dirección del Viraje / Turn direction	Altitud / Altitude (FT)	Velocidad / Speed (KTS)	VPA (°) / TCH (FT)	Especificación de Navegación / Navigation specification
001	IF	LIFTS	-	-	0	-	-	@8000	-	-	RNP 1
002	TF	KETNI	-	340 (340.1)	0	25.3	-	@4000	-	-	RNP 1
003	TF	ALRUN	-	340 (340.1)	0	13.4	-	+4000	-	-	RNP 1

## ELSIP-1E

Número de serie / Serial Number	Descriptor de trayectoria / Path terminator	Identificador de punto de recorrido / Waypoint identifier	Sobrevuelo / Fly Over	Curso / derrota Course / Track *MAG (*T)	Variación Magnética / Magnetic variation (°)	Distancia / Distance (NM)	Dirección del Viraje / Turn direction	Altitud / Altitude (FT)	Velocidad / Speed (KTS)	VPA (°) / TCH (FT)	Especificación de Navegación / Navigation specification
001	IF	ELSIP	-	-	0	-	-	6000 ; 4000	-	-	RNP 1
002	TF	VERVA	-	050 (050.2)	0	21.0	-	@4000	-	-	RNP 1
003	TF	ALRUN	-	050 (050.2)	0	29.9	-	+4000	-	-	RNP 1

CODIFICACIÓN DE LAS ESPERAS  
CODING TABLE FOR HOLDINGS

Descriptor de trayectoria / Path terminator	Identificador de punto de recorrido / Waypoint identifier	Rumbo de acercamiento / Approach heading *M (*T)	Tiempo / Time	Dirección del viraje / Turn direction	Altitud mínima / Minimum altitude (FT)	Altitud máxima / Maximum altitude (FT)	Límite de Velocidad / Speed Limit (KT)	Declinación magnética / Magnetic declination (°)	Especificación de Navegación / Navigation specification
Espera/ Holding	RAKEP	284 (284.2)	1 Minuto / Minute	Derecha / Right	4000	4000		0	RNP 1
Espera/ Holding	KETNI	340 (340.1)	1 Minuto / Minute	Derecha / Right	4000	4000		0	RNP 1
Espera/ Holding	VERVA	050 (050.2)	1 Minuto / Minute	Derecha / Right	4000	4000		0	RNP 1

COORDENADAS DE LOS PUNTOS DE RECORRIDO  
WAYPOINT COORDINATES

Punto de recorrido / Waypoint	Coordenadas / Coordinates	Punto de recorrido / Waypoint	Coordenadas / Coordinates	Punto de recorrido / Waypoint	Coordenadas / Coordinates
ELSIP	20°15'37.4"N 090°10'36.8"W	LIFTS	20°11'44.5"N 089°14'49.5"W	VOLOR	20°51'48.0"N 089°22'18.6"W
NAPRI	20°43'43.3"N 088°47'41.6"W	VERVA	20°29'07.6"N 089°53'25.2"W	RAKEP	20°48'38.4"N 089°08'23.2"W
KETNI	20°35'38.8"N 089°23'59.9"W	ALRUN	20°48'17.5"N 089°28'52.3"W		