

CARTA DE LLEGADA NORMALIZADA -  
VUELO POR INSTRUMENTOS (STAR)

MERIDA / AEROPUERTO INTERNACIONAL (MMMD)  
RNP 1 RWY 36

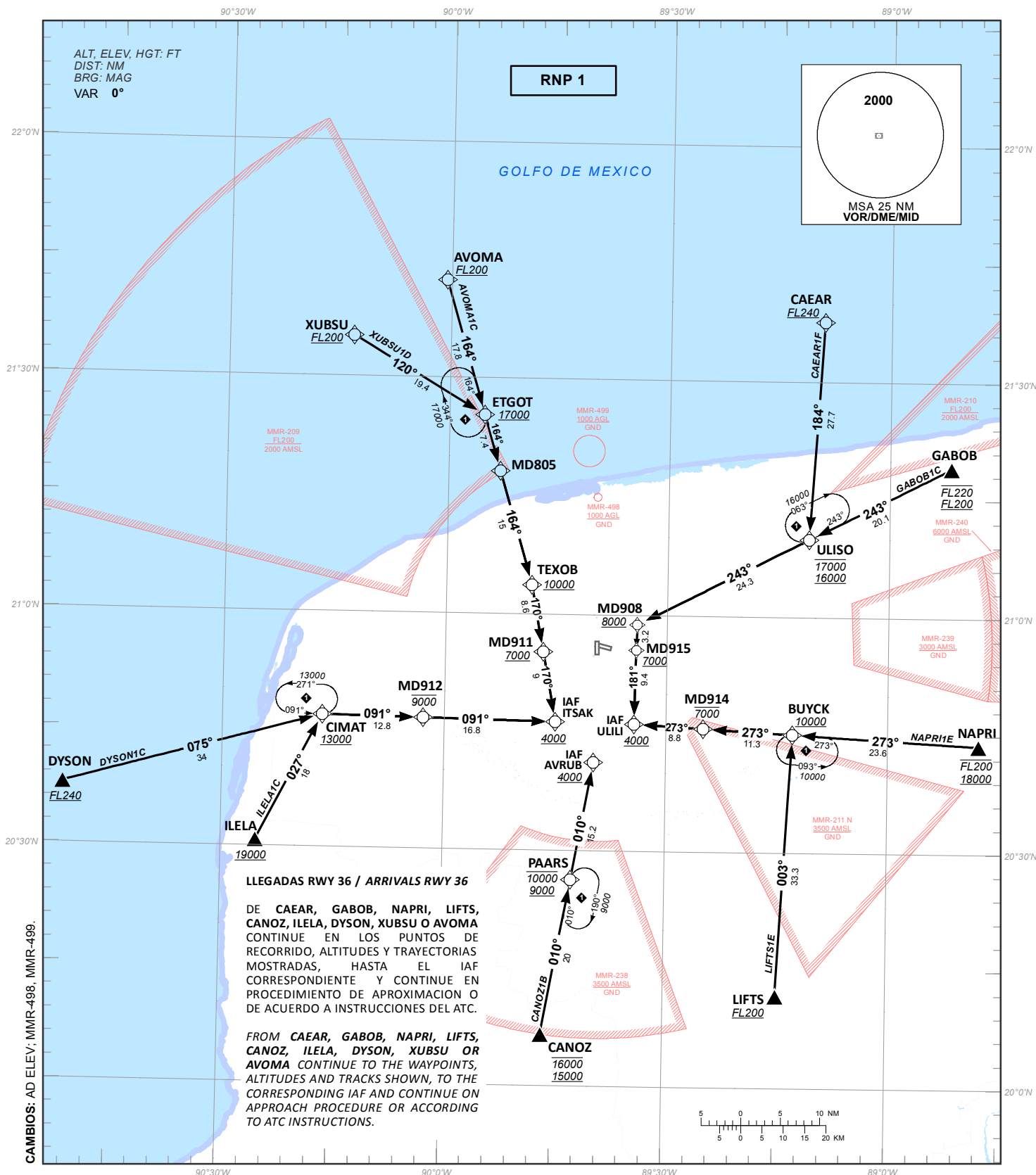
STANDARD ARRIVAL CHART - INSTRUMENT (STAR)

CAEAR1F, GABOB1C, NAPRI1E, LIFTS1E,  
CANOZ1B, ILELA1C, DYSON1C, XUBSU1D, AVOMA1C

TA 18500	TWR 118.3	APP 121.2	ATIS 127.9	FIS 126.9	EMERG 121.5	AD ELEV 36 FT
----------	--------------	--------------	---------------	--------------	----------------	---------------

RMK:

- GNSS REQUERIDO *GNSS REQUIRED.*
- NO UTILIZAR PATRONES DE ESPERA SIMULTANEAMENTE A LA MISMA ALTITUD *DO NOT USE HOLDING PATTERNS AT THE SAME ALTITUDE.*



CAMBIOS: AD ELEV: MMR-498, MMR-499.

TABLA DE CODIFICACIÓN DEL PROCEDIMIENTO DE LLEGADA POR INSTRUMENTOS RNP PISTA 36  
 RUNWAY 36 RNP INSTRUMENTS ARRIVAL PROCEDURE CODING TABLE.

## CAEAR-1F

Número de serie / Serial Number	Descriptor de trayectoria / Path terminator	Identificador de punto de recorrido / Waypoint identifier	Sobrevuelo / Fly Over	Curso / derrota Course / Track °MAG (°T)	Variación Magnética / Magnetic variation (°)	Distancia / Distance (NM)	Dirección del Viraje / Turn direction	Altitud / Altitude (FT)	Velocidad / Speed (KTS)	VPA (°) / TCH (FT)	Especificación de Navegación / Navigation specification
001	IF	CAEAR	-	-	0	-	-	+FL240	-	-	RNP 1
002	TF	ULISO	-	184 (183.6)	0	27.7	-	17000 16000	-	-	RNP 1
003	TF	MD908	-	243 (243.0)	0	24.3	-	+8000	-	-	RNP 1
004	TF	MD915	-	181 (181.1)	0	3.2	-	+7000	-	-	RNP 1
005	TF	ULILI	-	181 (181.1)	0	9.4	-	+4000	-	-	RNP 1

## GABOB-1C

Número de serie / Serial Number	Descriptor de trayectoria / Path terminator	Identificador de punto de recorrido / Waypoint identifier	Sobrevuelo / Fly Over	Curso / derrota Course / Track °MAG (°T)	Variación Magnética / Magnetic variation (°)	Distancia / Distance (NM)	Dirección del Viraje / Turn direction	Altitud / Altitude (FT)	Velocidad / Speed (KTS)	VPA (°) / TCH (FT)	Especificación de Navegación / Navigation specification
001	IF	GABOB	-	-	0	-	-	FL220; FL200	-	-	RNP 1
002	TF	ULISO	-	243 (243.2)	0	20.1	-	17000 16000	-	-	RNP 1
003	TF	MD908	-	243 (243.0)	0	24.3	-	+8000	-	-	RNP 1
004	TF	MD915	-	181 (181.1)	0	3.2	-	+7000	-	-	RNP 1
005	TF	ULILI	-	181 (181.1)	0	9.4	-	+4000	-	-	RNP 1

## NAPRI-1E

Número de serie / Serial Number	Descriptor de trayectoria / Path terminator	Identificador de punto de recorrido / Waypoint identifier	Sobrevuelo / Fly Over	Curso / derrota Course / Track °MAG (°T)	Variación Magnética / Magnetic variation (°)	Distancia / Distance (NM)	Dirección del Viraje / Turn direction	Altitud / Altitude (FT)	Velocidad / Speed (KTS)	VPA (°) / TCH (FT)	Especificación de Navegación / Navigation specification
001	IF	NAPRI	-	-	0	-	-	FL200; 18000	-	-	RNP 1
002	TF	BUYCK	-	273 (273.3)	0	23.6	-	+10000	-	-	RNP 1
003	TF	MD914	-	273 (273.2)	0	11.3	-	-7000	-	-	RNP 1
004	TF	ULILI	-	273 (273.1)	0	8.8	-	+4000	-	-	RNP 1

## LIFTS-1E

Número de serie / Serial Number	Descriptor de trayectoria / Path terminator	Identificador de punto de recorrido / Waypoint identifier	Sobrevuelo / Fly Over	Curso / derrota Course / Track °MAG (°T)	Variación Magnética / Magnetic variation (°)	Distancia / Distance (NM)	Dirección del Viraje / Turn direction	Altitud / Altitude (FT)	Velocidad / Speed (KTS)	VPA (°) / TCH (FT)	Especificación de Navegación / Navigation specification
001	IF	LIFTS	-	-	0	-	-	+ FL200	-	-	RNP 1
002	TF	BUYCK	-	003 (003.2)	0	33.3	-	+10000	-	-	RNP 1
003	TF	MD914	-	273 (273.2)	0	11.3	-	-7000	-	-	RNP 1
004	TF	ULILI	-	273 (273.1)	0	8.8	-	+4000	-	-	RNP 1

## CANOZ-1B

Número de serie / Serial Number	Descriptor de trayectoria / Path terminator	Identificador de punto de recorrido / Waypoint identifier	Sobrevuelo / Fly Over	Curso / derrota Course / Track °MAG (°T)	Variación Magnética / Magnetic variation (°)	Distancia / Distance (NM)	Dirección del Viraje / Turn direction	Altitud / Altitude (FT)	Velocidad / Speed (KTS)	VPA (°) / TCH (FT)	Especificación de Navegación / Navigation specification
001	IF	CANOZ	-	-	0	-	-	16000; 15000	-	-	RNP 1
002	TF	PAARS	-	010 (010.2)	0	20.0	-	10000; 9000	-	-	RNP 1
003	TF	AVRUB	-	010 (010.2)	0	15.2	-	+4000	-	-	RNP 1

## ILELA-1C

Número de serie / Serial Number	Descriptor de trayectoria / Path terminator	Identificador de punto de recorrido / Waypoint identifier	Sobrevuelo / Fly Over	Curso / derrota Course / Track *MAG (*T)	Variación Magnética / Magnetic variation (°)	Distancia / Distance (NM)	Dirección del Viraje / Turn direction	Altitud / Altitude (FT)	Velocidad / Speed (KTS)	VPA (°) / TCH (FT)	Especificación de Navegación / Navigation specification
001	IF	ILELA	-	-	0	-	-	+19000	-	-	RNP 1
002	TF	CIMAT	-	027 (027.3)	0	18	-	+13000	-	-	RNP 1
003	TF	MD912	-	091 (090.8)	0	12.8	-	-9000	-	-	RNP 1
004	TF	ITSAK	-	091 (090.9)	0	16.8	-	+4000	-	-	RNP 1

## DYSON-1C

Número de serie / Serial Number	Descriptor de trayectoria / Path terminator	Identificador de punto de recorrido / Waypoint identifier	Sobrevuelo / Fly Over	Curso / derrota Course / Track *MAG (*T)	Variación Magnética / Magnetic variation (°)	Distancia / Distance (NM)	Dirección del Viraje / Turn direction	Altitud / Altitude (FT)	Velocidad / Speed (KTS)	VPA (°) / TCH (FT)	Especificación de Navegación / Navigation specification
001	IF	DYSON	-	-	0	-	-	+FL240	-	-	RNP 1
002	TF	CIMAT	-	075 (074.5)	0	34	-	+13000	-	-	RNP 1
003	TF	MD912	-	091 (090.8)	0	12.8	-	-9000	-	-	RNP 1
004	TF	ITSAK	-	091 (090.9)	0	16.8	-	+4000	-	-	RNP 1

## XUBSU-1D

Número de serie / Serial Number	Descriptor de trayectoria / Path terminator	Identificador de punto de recorrido / Waypoint identifier	Sobrevuelo / Fly Over	Curso / derrota Course / Track *MAG (*T)	Variación Magnética / Magnetic variation (°)	Distancia / Distance (NM)	Dirección del Viraje / Turn direction	Altitud / Altitude (FT)	Velocidad / Speed (KTS)	VPA (°) / TCH (FT)	Especificación de Navegación / Navigation specification
001	IF	XUBSU	-	-	0	-	-	+ FL200	-	-	RNP 1
002	TF	ETGOT	-	120 (120.4)	0	19.4	-	+17000	-	-	RNP 1
003	TF	MD805	-	164 (163.5)	0	7.4	-	-	-	-	RNP 1
004	TF	TEXOB	-	164 (163.6)	0	15.0	-	+10000	-	-	RNP 1
005	TF	MD911	-	170 (169.5)	0	8.6	-	+7000	-	-	RNP 1
006	TF	ITSAK	-	170 (169.5)	0	9.0	-	+4000	-	-	RNP 1

## AVOMA-1C

Número de serie / Serial Number	Descriptor de trayectoria / Path terminator	Identificador de punto de recorrido / Waypoint identifier	Sobrevuelo / Fly Over	Curso / derrota Course / Track *MAG (*T)	Variación Magnética / Magnetic variation (°)	Distancia / Distance (NM)	Dirección del Viraje / Turn direction	Altitud / Altitude (FT)	Velocidad / Speed (KTS)	VPA (°) / TCH (FT)	Especificación de Navegación / Navigation specification
001	IF	AVOMA	-	-	0	-	-	+ FL200	-	-	RNP 1
002	TF	ETGOT	-	164 (163.5)	0	17.8	-	+17000	-	-	RNP 1
003	TF	MD805	-	164 (163.5)	0	7.4	-	-	-	-	RNP 1
004	TF	TEXOB	-	164 (163.6)	0	15.0	-	+10000	-	-	RNP 1
005	TF	MD911	-	170 (169.5)	0	8.6	-	+7000	-	-	RNP 1
006	TF	ITSAK	-	170 (169.5)	0	9.0	-	+4000	-	-	RNP 1

## CODIFICACIÓN DE LAS ESPERAS

## CODING TABLE FOR HOLDINGS

Descriptor de trayectoria / Path terminator	Identificador de punto de recorrido / Waypoint identifier	Rumbo de acercamiento / Approach heading *M (*T)	Tiempo / Time	Dirección del viraje / Turn direction	Altitud mínima / Minimum altitude (FT)	Altitud máxima / Maximum altitude (FT)	Límite de Velocidad / Speed Limit (KT)	Declinación magnética / Magnetic declination (°)	Especificación de Navegación / Navigation specification
Espera/ Holding	BUYCK	273 (273.3)	1 Minuto / Minute	Izquierda / Left	10000	-	230	0	RNP 1
Espera/ Holding	CIMAT	091 (090.8)	1 Minuto / Minute	Izquierda / Left	13000	-	230	0	RNP 1
Espera/ Holding	ETGOT	164 (163.5)	1 Minuto / Minute	Derecha / Right	17000	-	230	0	RNP 1
Espera/ Holding	PAARS	010 (010.2)	1 Minuto / Minute	Derecha / Right	9000	10000	230	0	RNP 1
Espera/ Holding	ULISO	243 (243.2)	1 Minuto / Minute	Derecha / Right	16000	17000	230	0	RNP 1

COORDENADAS DE LOS PUNTOS DE RECORRIDO  
WAYPOINT COORDINATES

Punto de recorrido / Waypoint	Coordenadas / Coordinates	Punto de recorrido / Waypoint	Coordenadas / Coordinates
AVOMA	21°42'21.0"N 090°00'36.4"W	MD908	20°58'50.1"N 089°34'04.0"W
AVRUB	20°41'14.0"N 089°39'45.1"W	MD911	20°55'13.3"N 089°46'44.6"W
BUYCK	20°45'03.8"N 089°12'52.3"W	MD912	20°46'37.2"N 090°02'52.0"W
CAEAR	21°37'38.3"N 089°09'03.0"W	MD914	20°45'41.1"N 089°24'57.4"W
CANOEZ	20°06'32.1"N 089°46'23.5"W	MD915	20°55'35.4"N 089°34'07.9"W
CIMAT	20°46'48.8"N 090°16'30.1"W	NAPRI	20°43'43.3"N 088°47'41.6"W
DYSON	20°37'45.7"N 090°51'26.2"W	PAARS	20°26'15.5"N 089°42'37.4"W
ETGOT	21°25'16.3"N 089°55'12.4"W	TEXOB	21°03'43.2"N 089°48'25.5"W
GABOB	21°19'03.3"N 088°51'42.8"W	ULILI	20°46'09.5"N 089°34'19.2"W
ITSAK	20°46'20.4"N 089°44'59.3"W	ULISO	21°09'55.6"N 089°10'54.2"W
LIFTS	20°11'44.5"N 089°14'49.5"W	XUBSU	21°35'08.0"N 090°13'09.1"W
MD805	21°18'09.6"N 089°52'57.9"W		