

CARTA DE LLEGADA NORMALIZADA -
VUELO POR INSTRUMENTOS (STAR)

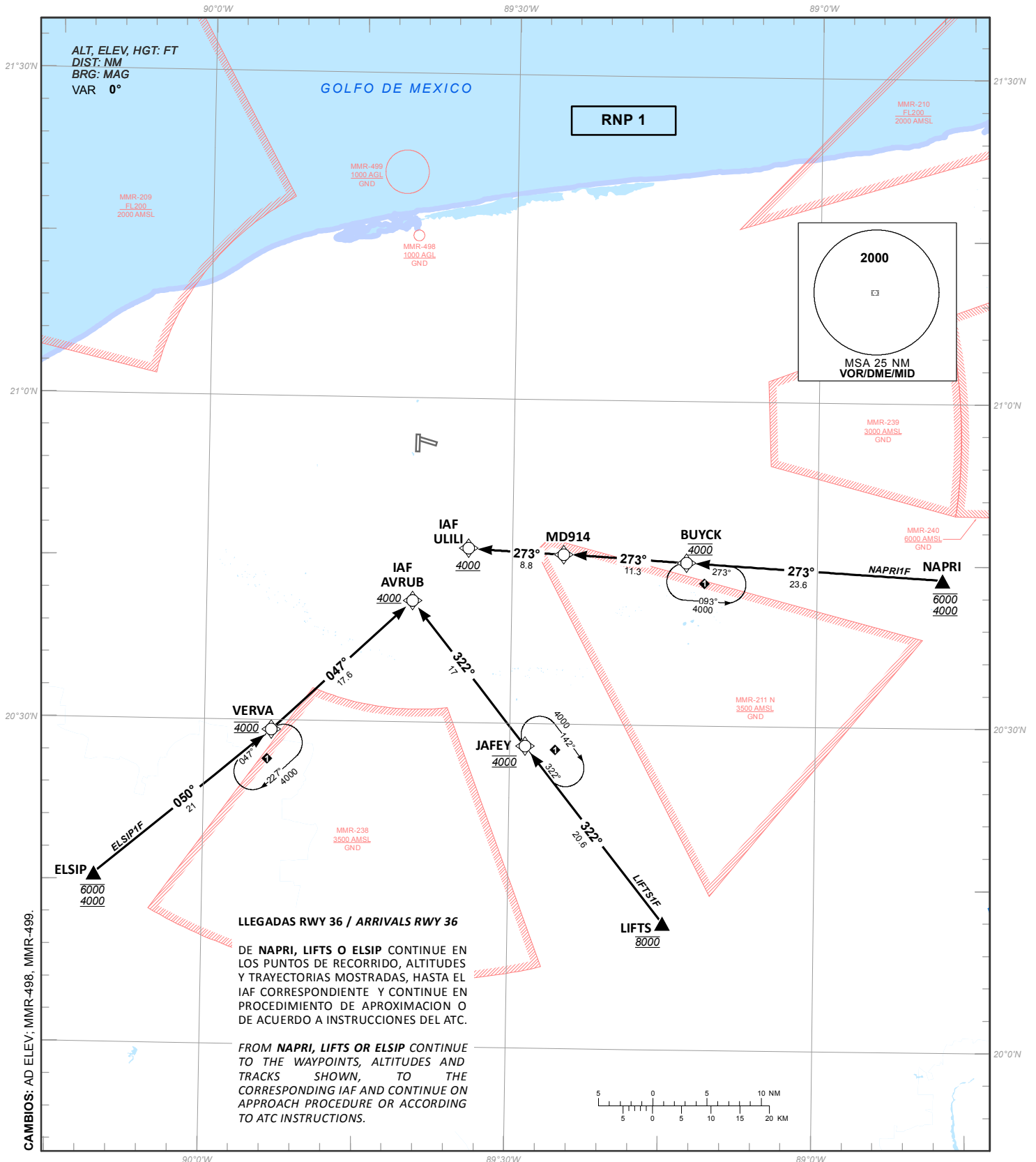
MERIDA / AEROPUERTO INTERNACIONAL (MMMD)
RNP 2 RWY 36

STANDARD ARRIVAL CHART - INSTRUMENT (STAR)

NAPRI1F, LIFTS1F, ELSIP1F

TA 18500	TWR	APP	ATIS	FIS	EMERG	AD ELEV 36 FT
	118.3	121.2	127.9	126.9	121.5	

RMK:
- GNSS REQUERIDO *GNSS REQUIRED*.
- PROCEDIMIENTOS DE LLEGADA SOLO PARA AERONAVES DE BAJA PERFORMANCE *ARRIVAL PROCEDURES ONLY FOR LOW PERFORMANCE AIRCRAFT*.
- NO UTILIZAR PATRONES DE ESPERA SIMULTANEAMENTE A LA MISMA ALTITUD *DO NOT USE HOLDING PATTERNS AT THE SAME ALTITUDE*.



CAMBIOS: AD ELEV: MMR-498, MMR-499.

TABLA DE CODIFICACIÓN DEL PROCEDIMIENTO DE LLEGADA POR INSTRUMENTOS RNP PISTA 36
 RUNWAY 36 RNP INSTRUMENTS ARRIVAL PROCEDURE CODING TABLE.

NAPRI-1F

Número de serie / Serial Number	Descriptor de trayectoria / Path terminator	Identificador de punto de recorrido / Waypoint identifier	Sobrevuelo / Fly Over	Curso / derrota Course / Track °MAG (°T)	Variación Magnética / Magnetic variation (°)	Distancia / Distance (NM)	Dirección del Viraje / Turn direction	Altitud / Altitude (FT)	Velocidad / Speed (KTS)	VPA (°) / TCH (FT)	Especificación de Navegación / Navigation specification
001	IF	NAPRI	-	-	0	-	-	6000; 4000	-	-	RNP 1
002	TF	BUYCK	-	273 (273.3)	0	23.6	-	@4000	-	-	RNP 1
003	TF	MD914	-	273 (273.2)	0	11.3	-	-	-	-	RNP 1
004	TF	ULILI	-	273 (273.1)	0	8.8	-	+4000	-	-	RNP 1

LIFTS-1F

Número de serie / Serial Number	Descriptor de trayectoria / Path terminator	Identificador de punto de recorrido / Waypoint identifier	Sobrevuelo / Fly Over	Curso / derrota Course / Track °MAG (°T)	Variación Magnética / Magnetic variation (°)	Distancia / Distance (NM)	Dirección del Viraje / Turn direction	Altitud / Altitude (FT)	Velocidad / Speed (KTS)	VPA (°) / TCH (FT)	Especificación de Navegación / Navigation specification
001	IF	LIFTS	-	-	0	-	-	@8000	-	-	RNP 1
002	TF	JAFEY	-	322 (321.5)	0	20.6	-	@4000	-	-	RNP 1
003	TF	AVRUB	-	322 (321.5)	0	17.0	-	+4000	-	-	RNP 1

ELSIP-1F

Número de serie / Serial Number	Descriptor de trayectoria / Path terminator	Identificador de punto de recorrido / Waypoint identifier	Sobrevuelo / Fly Over	Curso / derrota Course / Track °MAG (°T)	Variación Magnética / Magnetic variation (°)	Distancia / Distance (NM)	Dirección del Viraje / Turn direction	Altitud / Altitude (FT)	Velocidad / Speed (KTS)	VPA (°) / TCH (FT)	Especificación de Navegación / Navigation specification
001	IF	ELSIP	-	-	0	-	-	6000; 4000	-	-	RNP 1
002	TF	VERVA	-	050 (050.2)	0	21.0	-	@4000	-	-	RNP 1
003	TF	AVRUB	-	047 (046.7)	0	17.6	-	+4000	-	-	RNP 1

CODIFICACIÓN DE LAS ESPERAS
 CODING TABLE FOR HOLDINGS

Descriptor de trayectoria / Path terminator	Identificador de punto de recorrido / Waypoint identifier	Rumbo de acercamiento / Approach heading °M (°T)	Tiempo / Time	Dirección del viraje / Turn direction	Altitud mínima / Minimum altitude (FT)	Altitud máxima / Maximum altitude (FT)	Límite de Velocidad / Speed Limit (KT)	Declinación magnética / Magnetic declination (°)	Especificación de Navegación / Navigation specification
Espera/ Holding	BUYCK	273 (273.3)	1 Minuto / Minute	Izquierda / Left	4000	4000	-	0	RNP 1
Espera/ Holding	JAFEY	322 (321.5)	1 Minuto / Minute	Derecha / Right	4000	4000	-	0	RNP 1
Espera/ Holding	VERVA	047 (046.7)	1 Minuto / Minute	Derecha / Right	4000	4000	-	0	RNP 1

COORDENADAS DE LOS PUNTOS DE RECORRIDO
 WAYPOINT COORDINATES

Punto de recorrido / Waypoint	Coordenadas / Coordinates	Punto de recorrido / Waypoint	Coordenadas / Coordinates	Punto de recorrido / Waypoint	Coordenadas / Coordinates
AVRUB	20°41'14.0"N 089°39'45.1"W	JAFEY	20°27'56.2"N 089°28'29.3"W	NAPRI	20°43'43.3"N 088°47'41.6"W
BUYCK	20°45'03.8"N 089°12'52.3"W	LIFTS	20°11'44.5"N 089°14'49.5"W	ULILI	20°46'09.5"N 089°34'19.2"W
ELSIP	20°15'37.4"N 090°10'36.8"W	MD914	20°45'41.1"N 089°24'57.4"W	VERVA	20°29'07.6"N 089°53'25.2"W