

CARTA DE APROXIMACION  
POR INSTRUMENTOS (IAC)

MEXICALI / GRAL. RODOLFO SANCHEZ TABOADA INTL (MMML)

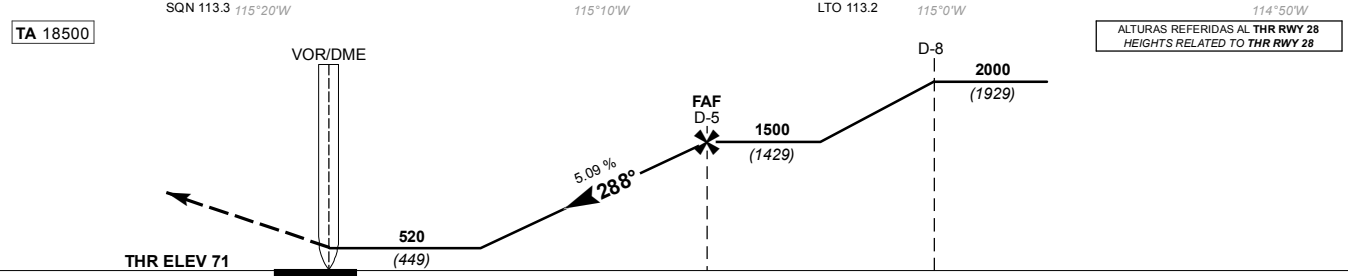
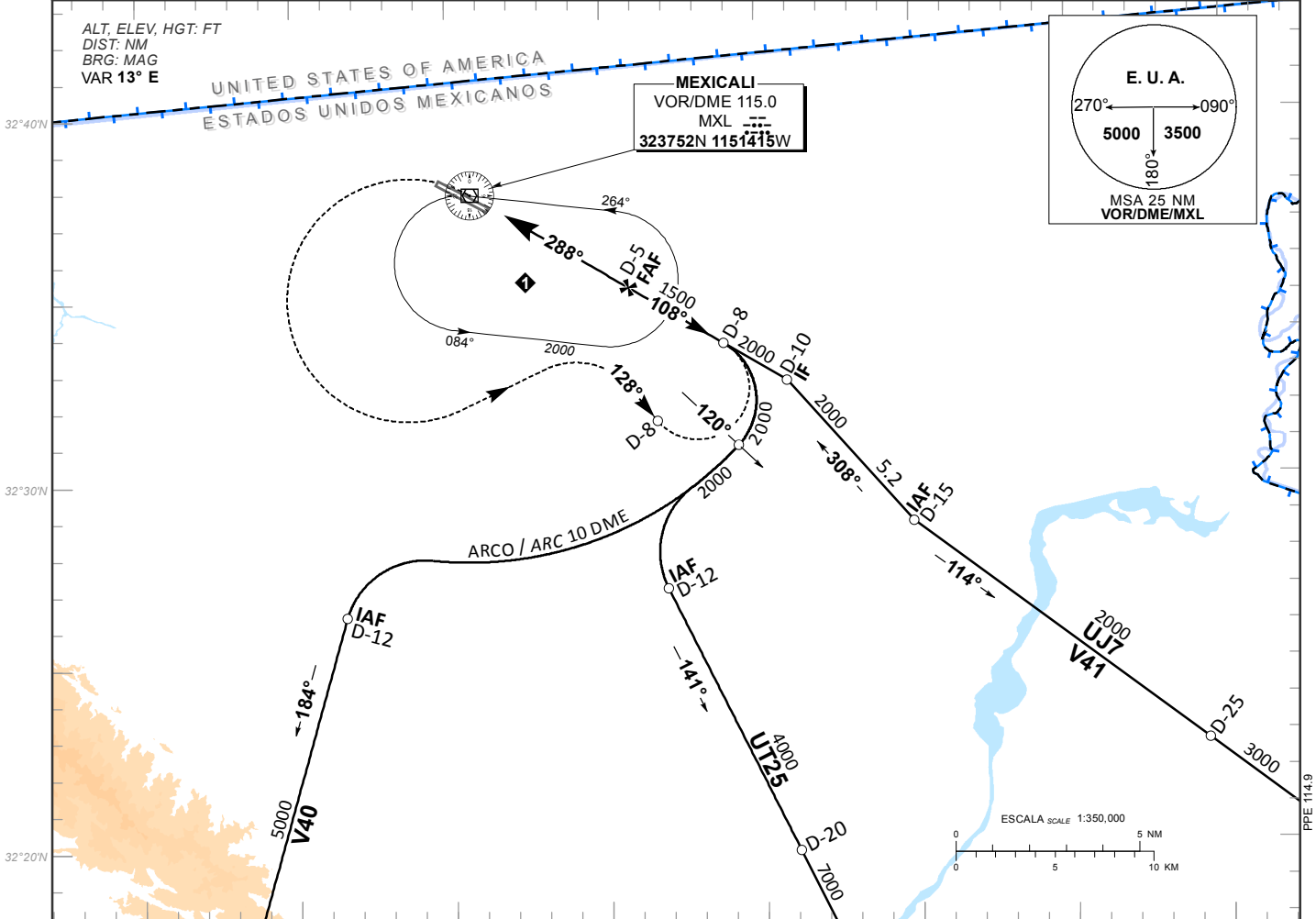
INSTRUMENT APPROACH CHART (IAC)

VOR Y RWY 28

TWR / APP <b>118.2</b>	ATIS <b>127.6</b>	AD ELEV 74 FT
---------------------------	----------------------	---------------

**APCH FRUSTRADA:** VIRE A LA IZQUIERDA E INTERCEPTE EN ASCENSO EL RADIAL 128° Y PROSIGA EN TRAYECTORIA DE APROXIMACION HASTA LA ALTITUD MINIMA DE ESPERA.  
**MISSED APCH:** TURN LEFT INTERCEPT CLIMBING OUTBOUND ON MXL VOR R-128° AND PROCEED ON THE APPROACH TRACK TO THE MINIMUM HOLDING ALTITUDE.

RMK: - DME REQUERIDO DME REQUIRED  
- EN CASO DE FALLA DEL DME EN CUALQUIER PUNTO DEL PROCEDIMIENTO MANTENGA ULTIMA ALTITUD Y PROSIGA A LA ESTACION DE ACUERDO CON INSTRUCCIONES DEL ATC IN CASE OF DME FAILURE AT ANY POINT DURING THIS PROCEDURE MAINTAIN LAST ALTITUDE AND PROCEED TO THE STATION ACCORDING TO ATC INSTRUCTIONS



GRADIENTE DE DESCENSO RATE OF DESCENT	FAF-MAPT 5								5.09%				ALTITUD MINIMA SEGUN DISTANCIA MINIMUM ALTITUDE ACCORDING TO DISTANCE	
	GS (KTS)	80	100	120	140	160	180	200	NM	5	4	3		2
	FT / MIN	412	515	618	721	825	928	1031	FT	1500 (1429)	1190 (1119)	880 (809)		570 (499)

CAMBIOS: DESIGNADOR DE CARTA. CAT	DIRECTO STRAIGHT-IN				CIRCULANDO CIRCLING			
	OCA (OCH) / MDA (MDH) 520 (449)				OCA (OCH) / MDA (MDH)			
	1 (1600 M)				580 (506) - 1 (1600 M)			
	1 1/4 (2000 M)				640 (566) - 1 1/2 (2400 M)			
	1 1/2 (2400 M)				640 (566) - 2 (3200 M)			