

CARTA DE APROXIMACION
POR INSTRUMENTOS (IAC)

MEXICO / BENITO JUAREZ INTL (MMMX)

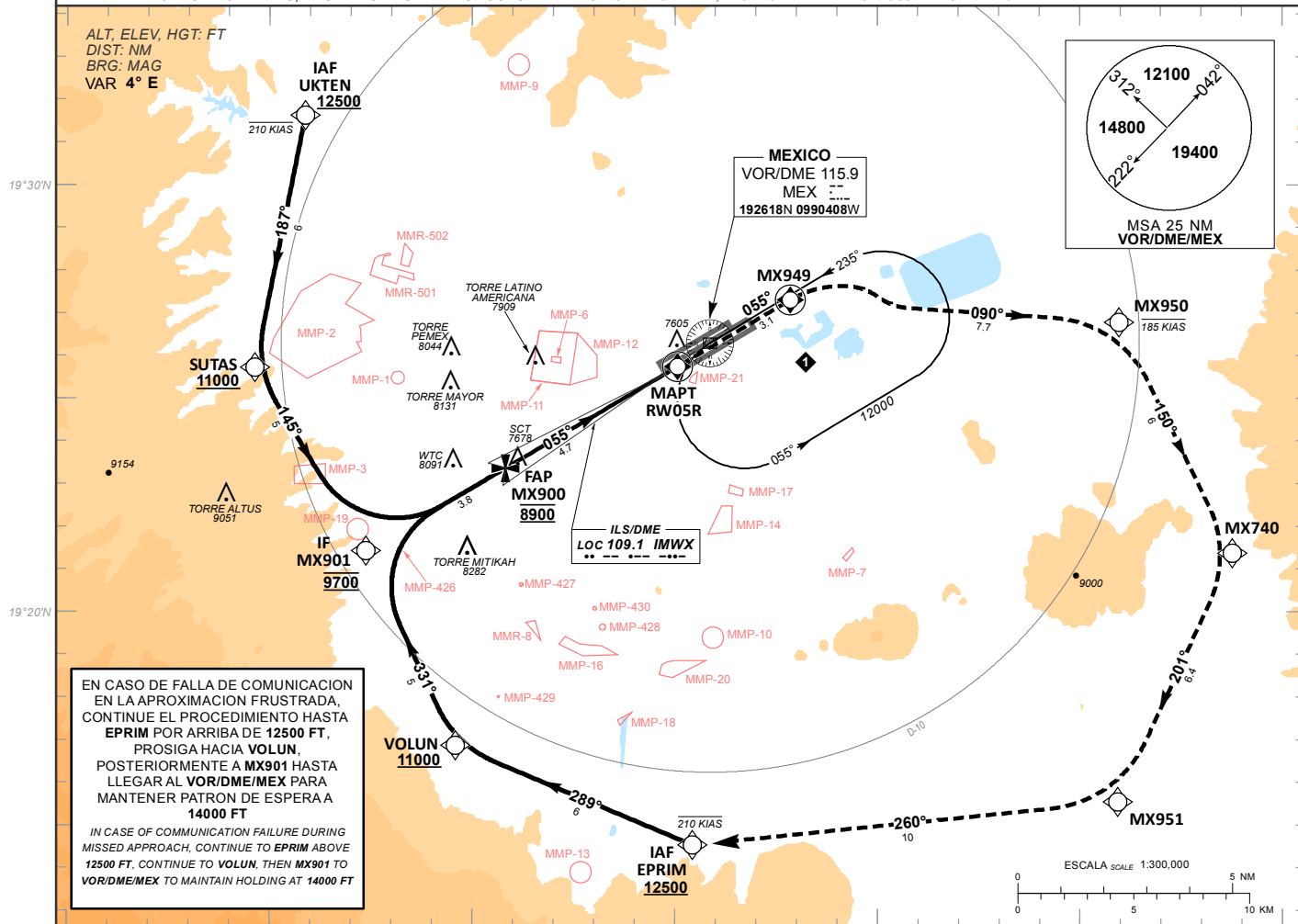
INSTRUMENT APPROACH CHART (IAC)

ILS Z OR LOC Z RWY 05R

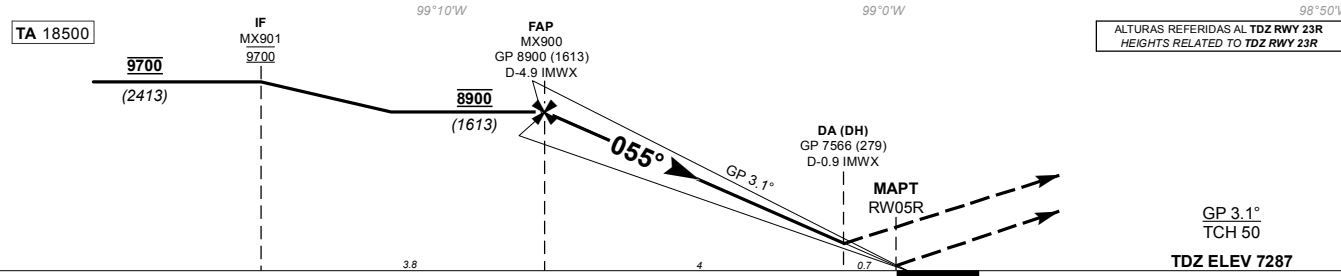
TWR 118.55, 118.7	APP 119.10, 119.25, 119.75, 120.50, 121.20, 121.40, 129.10, 129.65	D-ATIS 127.65	EMERG 121.5	AD ELEV 7293 FT
----------------------	--------------------------------------------------------------------------	------------------	----------------	-----------------

APCH FRUSTRADA: ASCIENDA EN CURSO 055° HASTA MX949 Y PROSIGA EN APROXIMACION FRUSTRADA HASTA EPRIM Y CONTINUE DE ACUERDO A INSTRUCCIONES DEL ATC.
MISSED APCH: CLIMB ON TRACK 055° TO MX949 AND PROCEED ON THE MISSED APPROACH TO EPRIM AND CONTINUE ACCORDING TO ATC INSTRUCTIONS.

RMK: - GNSS REQUERIDO GNSS REQUIRED
- RNAV 1 REQUERIDO PARA TRANSICION Y APP FRUSTRADA FOR TRANSITION AND MISSED APP RNAV 1 IS REQUIRED
- VER ZONAS PROHIBIDAS, RESTRINGIDAS Y PELIGROSAS EN ENR 5.1 SEE PROHIBITED, RESTRICTED AND DANGEROUS AREAS IN ENR 5.1



EN CASO DE FALLA DE COMUNICACION EN LA APROXIMACION FRUSTRADA, CONTINUE EL PROCEDIMIENTO HASTA EPRIM POR ARRIBA DE 12500 FT, PROSIGA HACIA VOLUN. POSTERIORMENTE A MX901 HASTA LLEGAR AL VOR/DME/MEX PARA MANTENER PATRON DE ESPERA A 14000 FT
IN CASE OF COMMUNICATION FAILURE DURING MISSED APPROACH, CONTINUE TO EPRIM ABOVE 12500 FT, CONTINUE TO VOLUN, THEN MX901 TO VOR/DME/MEX TO MAINTAIN HOLDING AT 14000 FT



CAMBIOS: MMR-501, MMR-502.

GRADIENTE DE DESCENSO RATE OF DESCENT	FAP-THR 4.7								5.4% (3.1°)		ALTITUD MINIMA SEGUN DISTANCIA MINIMUM ALTITUDE ACCORDING TO DISTANCE	NM	4	3	2	-	-
	GS (KTS)	80	100	120	140	160	180	200	FT	8670 (1383)							
FT / MIN	441	551	661	771	882	992	1102										
MIN : SEC	3:32	2:49	2:21	2:01	1:46	1:34	1:25										
CAT	CAT I COMPLETO / FULL		CAT I SIN SALS / SALS OUT		LOC COMPLETO / FULL			LOC SIN SALS / SALS OUT			CIRCULANDO CIRCLING						
	DA (DH) 7566 (279)		DA (DH) 7566 (279)		OCA (OCH) / MDA (MDH) 7900 (613)			OCA (OCH) / MDA (MDH) 7900 (613)			OCA (OCH) / MDA (MDH)						
	1/2 (800 M)		3/4 (1200 M)		3/4 (1200 M)			1 (1600 M)			7960 (667) - 1 (1600 M)						
	1/2 (800 M)		3/4 (1200 M)		1 3/8 (2200 M)			1 3/4 (2800 M)			8220 (927) - 2 3/4 (4400 M)						
										8380 (1087) - 3 (4800 M)							

TABLA DE CODIFICACIÓN DEL PROCEDIMIENTO DE APROXIMACIÓN POR INSTRUMENTOS (ILS) PISTA 05R
 RUNWAY 05R (ILS) INSTRUMENTS APPROACH PROCEDURE CODING TABLE

IAF UKTEN

Número de serie / Serial Number	Descriptor de trayectoria / Path terminator	Identificador de punto de recorrido / Waypoint identifier	Sobrevuelo / Fly Over	Curso / derrota Course / Track *MAG (*T)	Variación Magnética / Magnetic variation (°)	Distancia / Distance (NM)	Dirección del Viraje / Turn direction	Altitud / Altitude (FT)	Velocidad / Speed (KTS)	VPA (°) / TCH (FT)	Especificación de Navegación / Navigation Specification
001	IF	UKTEN						+12500	-210		RNAV 1
002	TF	SUTAS	-	187 (191.3)-	4	6	-	+11000	-	-	RNAV 1
003	TF	MX901	-	145 (148.8)	4	5	-	@9700	-	-	RNAV 1
004	TF	MX900	-	055 (59.4)	4	3.8	-	@8900	-	-	RNAV 1
005				055 (59.4)	4		-	-	-	3.1 (50)	ILS
006	TF	MX949	Y	055 (59.4)	4	3.1	-	-	-	-	RNAV 1
007	TF	MX950	-	090 (093.9)	4	7.7	-	-	-185	-	RNAV 1
008	TF	MX740	-	150 (153.9)	4	6	-	-	-	-	RNAV 1
009	TF	MX951	-	201 (204.8)	4	6.4	-	-	-	-	RNAV 1
010	TF	EPRIM	-	260 (264.3)	4	10	-	+12500	-210	-	RNAV 1

IAF EPRIM

Número de serie / Serial Number	Descriptor de trayectoria / Path terminator	Identificador de punto de recorrido / Waypoint identifier	Sobrevuelo / Fly Over	Curso / derrota Course / Track *MAG (*T)	Variación Magnética / Magnetic variation (°)	Distancia / Distance (NM)	Dirección del Viraje / Turn direction	Altitud / Altitude (FT)	Velocidad / Speed (KTS)	VPA (°) / TCH (FT)	Especificación de Navegación / Navigation Specification
001	IF	EPRIM						+12500	-210		RNAV 1
002	IF	VOLUN	-	289 (292.8)	4	6	-	+11000		-	RNAV 1
003	TF	MX901	-	331 (335.3)	4	5	-	@9700	-	-	RNAV 1
004	TF	MX900	-	055 (59.4)	4	3.8	-	@8900	-	-	RNAV 1
005				055 (59.4)	4		-	-	-	3.1 (50)	ILS
006	TF	MX949	Y	055 (59.4)	4	3.1	-	-	-	-	RNAV 1
007	TF	MX950	-	090 (093.9)	4	7.7	-	-	-185	-	RNAV 1
008	TF	MX740	-	150 (153.9)	4	6	-	-	-	-	RNAV 1
009	TF	MX951	-	201 (204.8)	4	6.4	-	-	-	-	RNAV 1
010	TF	EPRIM	-	260 (264.3)	4	10	-	+12500	-210	-	RNAV 1

COORDENADAS DE LOS PUNTOS DE RECORRIDO
 WAYPOINT COORDINATES

Punto de recorrido / Waypoint	Coordenadas / Coordinates	Punto de recorrido / Waypoint	Coordenadas / Coordinates
MX740	19°21'22.3"N	MX950	19°26'46.9"N
	098°51'14.1"W		098°54'01.7"W
EPRIM	19°14'32.4"N	MX951	19°15'32.8"N
	099°04'33.5"W		098°54'03.9"W
MX900	19°23'21.8"N	VOLUN	19°16'52.3"N
	099°09'10.6"W		099°10'24.3"W
MX901	19°21'25.8"N	SUTAS	19°25'43.4"N
	099°12'37.0"W		099°15'21.6"W
MX949	19°27'18.5"N	UKTEN	19°31'37.8"N
	099°02'08.6"W		099°14'07.1"W