

CARTA DE APROXIMACION  
POR INSTRUMENTOS (IAC)

MEXICO / BENITO JUAREZ INTL (MMMXX)

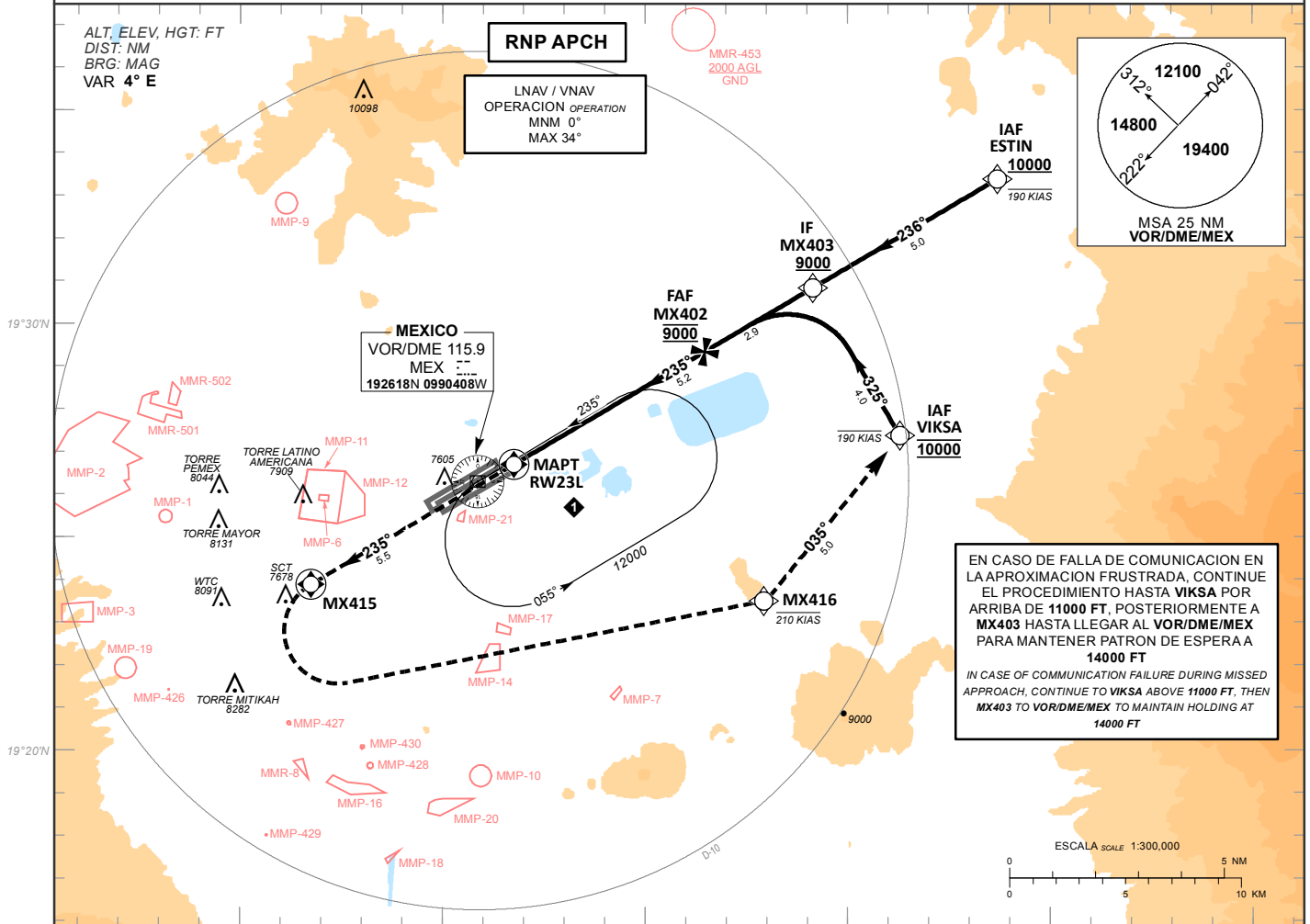
INSTRUMENT APPROACH CHART (IAC)

RNP RWY 23L

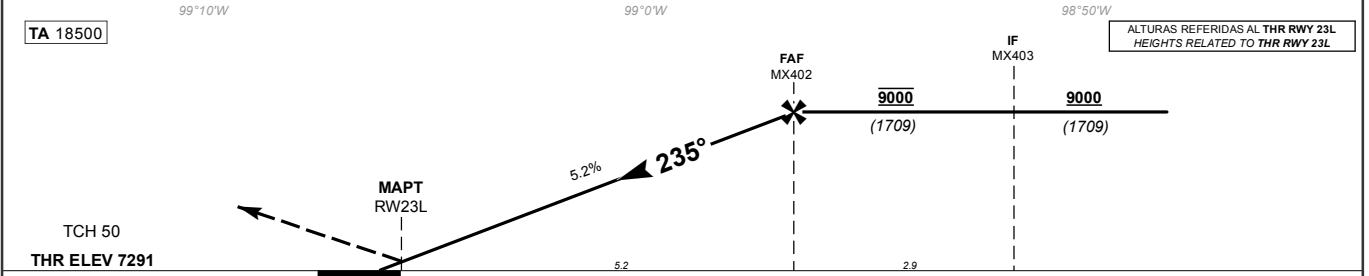
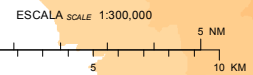
TWR <b>118.55, 118.7</b>	APP <b>119.10, 119.25, 119.75, 120.50, 121.20, 121.40, 129.10, 129.65</b>	D-ATIS <b>127.65</b>	EMERG <b>121.5</b>	AD ELEV <b>7293 FT</b>
-----------------------------	----------------------------------------------------------------------------------	-------------------------	-----------------------	------------------------

**APCH FRUSTRADA:** ASCIENDA EN CURSO 235° HASTA MX415 Y PROSIGA EN APROXIMACION FRUSTRADA HASTA VIKSA Y CONTINUE DE ACUERDO A INSTRUCCIONES DEL ATC.  
**MISSED APCH:** CLIMB ON TRACK 235° TO MX415 AND PROCEED ON THE MISSED APPROACH TO VIKSA AND CONTINUE ACCORDING TO ATC INSTRUCTIONS.

RMK: - GNSS REQUERIDO *GNSS REQUIRED*  
- VER ZONAS PROHIBIDAS, RESTRINGIDAS Y PELIGROSAS EN ENR 5.1 *SEE PROHIBITED, RESTRICTED AND DANGEROUS AREAS IN ENR 5.1*



EN CASO DE FALLA DE COMUNICACION EN LA APROXIMACION FRUSTRADA, CONTINUE EL PROCEDIMIENTO HASTA VIKSA POR ARRIBA DE 11000 FT, POSTERIORMENTE A MX403 HASTA LLEGAR AL VOR/DME/MEX PARA MANTENER PATRON DE ESPERA 14000 FT  
IN CASE OF COMMUNICATION FAILURE DURING MISSED APPROACH, CONTINUE TO VIKSA ABOVE 11000 FT, THEN MX403 TO VOR/DME/MEX TO MAINTAIN HOLDING AT 14000 FT



GRADIENTE DE DESCENSO RATE OF DESCENT	FAF-THR 5.2		5.2% (3.0°)				ALTITUD MINIMA SEGUN DISTANCIA MINIMUM ALTITUDE ACCORDING TO DISTANCE	NM	4	3	2	-	-		
	GS (KTS)	80	100	120	140	160		180	200	FT	8630 (1339)	8310 (1019)	7990 (699)	-	-
	FT / MIN	425	531	637	743	850		956	1062						
	MIN : SEC	3:53	3:06	2:35	2:13	1:56	1:43	1:33							

CAMBIOS: MMR-501, MMR-502.

CAT	LNNAV / VNAV	LNNAV	CIRCULANDO <i>CIRCLING</i>
	DA (DH) <b>7700 (409)</b>	OCA (OCH) / MDA (MDH) <b>7800 (509)</b>	OCA (OCH) / MDA (MDH)
	<b>1 1/8 (1800 M)</b>	<b>1 (1600 M)</b>	<b>7960 (667) - 1 (1600 M)</b>
		<b>1 3/8 (2200 M)</b>	<b>8220 (927) - 2 3/4 (4400 M)</b>
		<b>8380 (1087) - 3 (4800 M)</b>	

TABLA DE CODIFICACIÓN DEL PROCEDIMIENTO DE APROXIMACIÓN POR INSTRUMENTOS (RNP) PISTA 23L  
 RUNWAY 23L (RNP) INSTRUMENTS APPROACH PROCEDURE CODING TABLE

## IAF ESTIN

Número de serie / Serial Number	Descriptor de trayectoria / Path terminator	Identificador de punto de recorrido / Waypoint identifier	Sobrevuelo / Fly Over	Curso / derrota Course / Track *MAG (*T)	Variación Magnética / Magnetic variation (°)	Distancia / Distance (NM)	Dirección del Viraje / Turn direction	Altitud / Altitude (FT)	Velocidad / Speed (KTS)	VPA (°) / TCH (FT)	Especificación de Navegación / Navigation Specification
001	IF	ESTIN	-	-	-	-	-	+10000	-190	-	RNAV 1
002	TF	MX403	-	236 (239.5)	4	5	-	+9000	-	-	RNAV 1
003	TF	MX402	-	235 (239.4)	4	2.9	-	@9000	-	-	RNAV 1
004	TF	RW23L	Y	235 (239.4)	4	5.2	-	-	-	3.0 (50)	RNP APCH
005	CF	MX415	Y	235 (239.4)	4	-	L	-	-	-	RNAV 1
006	DF	MX416	-	-	4	-	-	-	-210	-	RNAV 1
007	TF	VIKSA	-	035 (039.5)	4	5	-	@10000	-190	-	RNAV 1

## IAF VIKSA

Número de serie / Serial Number	Descriptor de trayectoria / Path terminator	Identificador de punto de recorrido / Waypoint identifier	Sobrevuelo / Fly Over	Curso / derrota Course / Track *MAG (*T)	Variación Magnética / Magnetic variation (°)	Distancia / Distance (NM)	Dirección del Viraje / Turn direction	Altitud / Altitude (FT)	Velocidad / Speed (KTS)	VPA (°) / TCH (FT)	Especificación de Navegación / Navigation Specification
001	IF	VIKSA	-	-	-	-	-	@10000	-190	-	RNAV 1
002	TF	MX403	-	325 (239.5)	4	4	-	+9000	-	-	RNAV 1
003	TF	MX402	-	235 (239.4)	4	2.9	-	@9000	-	-	RNAV 1
004	TF	RW23L	Y	235 (239.4)	4	5.2	-	-	-	3.0 (50)	RNP APCH
005	CF	MX415	Y	235 (239.4)	4	-	L	-	-	-	RNAV 1
006	DF	MX416	-	-	4	-	-	-	-210	-	RNAV 1
007	TF	VIKSA	-	035 (039.5)	4	5	-	@10000	-190	-	RNAV 1

COORDENADAS DE LOS PUNTOS DE RECORRIDO  
 WAYPOINT COORDINATES

Punto de recorrido / Waypoint	Coordenadas / Coordinates	Punto de recorrido / Waypoint	Coordenadas / Coordinates
ESTIN	19°33'22.7"N	MX416	19°23'29.8"N
	098°51'17.5"W		098°57'03.9"W
MX402	19°29'20.1"N	RW23L	19°26'41.8"N
	098°58'31.3"W		099°03'14.0"W
MX403	19°30'49.8"N	VIKSA	19°27'22.3"N
	098°55'51.1"W		098°53'42.1"W
MX415	19°23'53.2"N		
	099°08'14.6"W		