

CARTA DE APROXIMACION
POR INSTRUMENTOS (IAC)

MEXICO / BENITO JUAREZ INTL (MMMX)

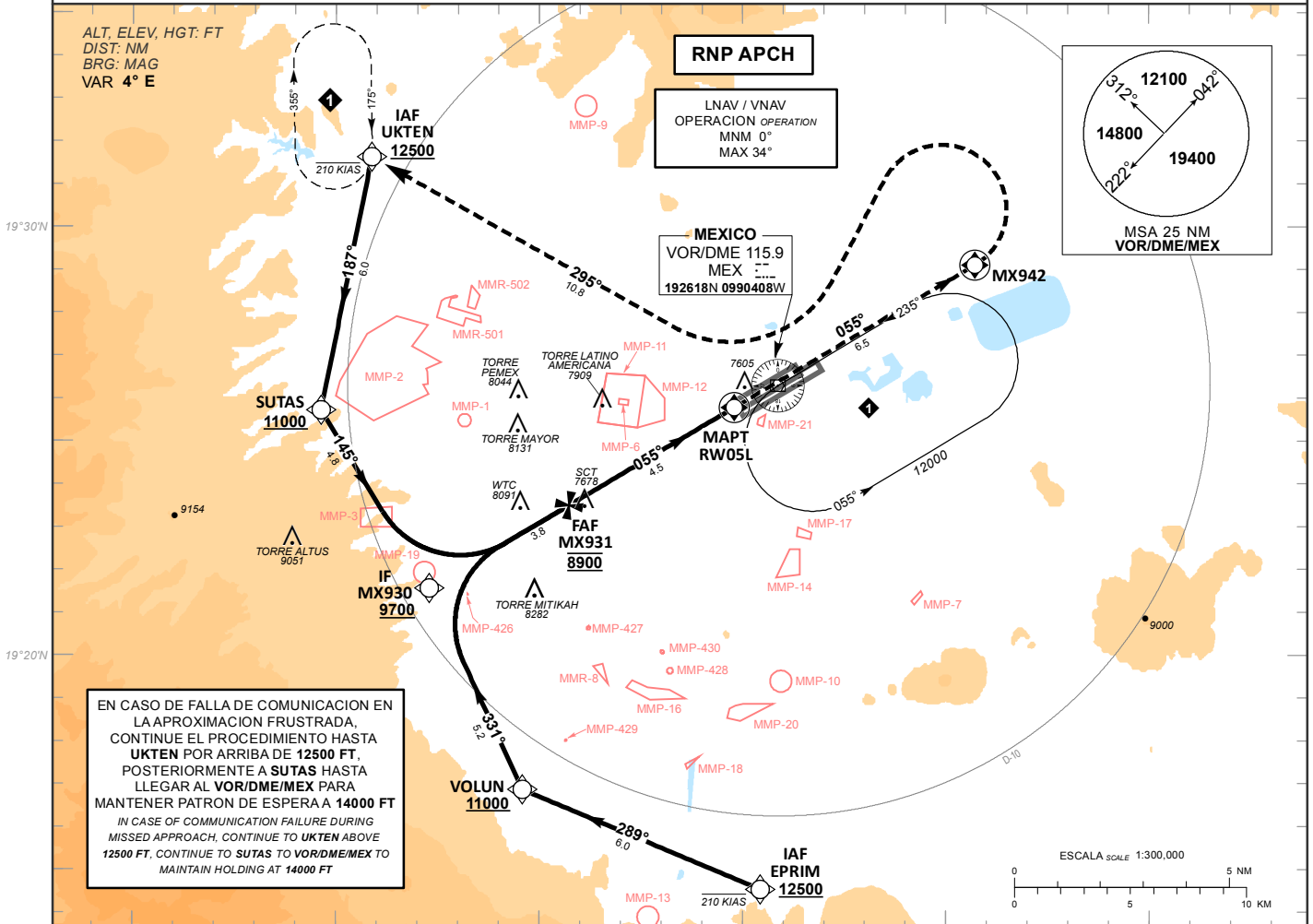
INSTRUMENT APPROACH CHART (IAC)

RNP Z RWY 05L

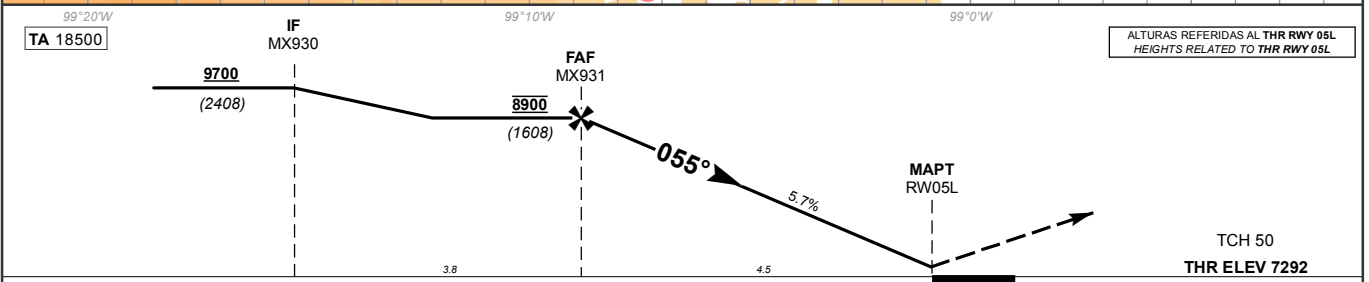
TWR 118.55, 118.7	APP 119.10, 119.25, 119.75, 120.50, 121.20, 121.40, 129.10, 129.65	D-ATIS 127.65	EMERG 121.5	AD ELEV 7293 FT
----------------------	--	------------------	----------------	-----------------

APCH FRUSTRADA: ASCIENDA EN RUMBO 055° HASTA MX942 Y PROSIGA EN APROXIMACION FRUSTRADA HASTA UKTEN Y CONTINUE DE ACUERDO A INSTRUCCIONES DEL ATC.
MISSED APCH: CLIMB ON TRACK 055° TO MX942 AND PROCEED ON THE MISSED APPROACH TO UKTEN AND CONTINUE ACCORDING TO ATC INSTRUCTIONS.

RMK: - GNSS REQUERIDO *GNSS REQUIRED*
- VER ZONAS PROHIBIDAS, RESTRINGIDAS Y PELIGROSAS EN ENR 5.1 *SEE PROHIBITED, RESTRICTED AND DANGEROUS AREAS IN ENR 5.1*



EN CASO DE FALLA DE COMUNICACION EN LA APROXIMACION FRUSTRADA, CONTINUE EL PROCEDIMIENTO HASTA UKTEN POR ARRIBA DE 12500 FT. POSTERIORMENTE A SUTAS HASTA LLEGAR AL VOR/DME/MEX PARA MANTENER PATRON DE ESPERA A 14000 FT
IN CASE OF COMMUNICATION FAILURE DURING MISSED APPROACH, CONTINUE TO UKTEN ABOVE 12500 FT, CONTINUE TO SUTAS TO VOR/DME/MEX TO MAINTAIN HOLDING AT 14000 FT



GRADIENTE DE DESCENSO RATE OF DESCENT	FAF-THR 4.5				5.7%				ALTITUD MINIMA SEGUN DISTANCIA MINIMUM ALTITUDE ACCORDING TO DISTANCE	NM	4	3	2	-	-
	GS (KTS)	80	100	120	140	160	180	200							
FT / MIN	459	574	689	804	919	1033	1148		FT	8730 (1438)	8390 (1098)	8050 (758)	-	-	-
MIN : SEC	3:23	2:42	2:15	1:56	1:41	1:30	1:21								

CAT	LNNAV / VNAV	LNNAV	CIRCULANDO CIRCLING
	DA (DH) 7800 (508)	OCA (OCH) / MDA (MDH) 7920 (628)	OCA (OCH) / MDA (MDH)
A		1 (1600 M)	7960 (667) - 1 (1600 M)
B	1 3/8 (2200 M)		8220 (927) - 2 3/4 (4400 M)
C		1 3/4 (2800 M)	8380 (1087) - 3 (4800 M)
D			

CAMBIOS: MMR-501, MMR-502.

TABLA DE CODIFICACIÓN DEL PROCEDIMIENTO DE APROXIMACIÓN POR INSTRUMENTOS (RNP) PISTA 05L
 RUNWAY 05L (RNP) INSTRUMENTS APPROACH PROCEDURE CODING TABLE

IAF UKTEN

Número de serie / Serial Number	Descriptor de trayectoria / Path terminator	Identificador de punto de recorrido / Waypoint identifier	Sobrevuelo / Fly Over	Curso / derrota Course / Track *MAG (*T)	Variación Magnética / Magnetic variation (°)	Distancia / Distance (NM)	Dirección del Viraje / Turn direction	Altitud / Altitude (FT)	Velocidad / Speed (KTS)	VPA (°) / TCH (FT)	Especificación de Navegación / Navigation Specification
001	IF	UKTEN						+12500	-210		RNP APCH
002	TF	SUTAS	-	187 (191.3)	4	6	-	+11000	-	-	RNP APCH
003	TF	MX930	-	145 (148.7)	4	4.8	-	+9700	-	-	RNP APCH
004	TF	MX931	-	055 (059.3)	4	3.8	-	@8900	-	-	RNP APCH
005	TF	RW05L	Y	055 (059.3)	4	4.5	-	-	-	3.2 (50)	RNP APCH
006	CF	MX942	Y	055 (059.4)	4	-	L	-	-	-	RNP APCH
007	DF	VOR/DME/MEX	-	-	4	-	-	-	-	-	RNP APCH
008	TF	UKTEN	-	295 (299.4)	4	10.8	-	+12500	-210	-	RNP APCH

IAF EPRIM

Número de serie / Serial Number	Descriptor de trayectoria / Path terminator	Identificador de punto de recorrido / Waypoint identifier	Sobrevuelo / Fly Over	Curso / derrota Course / Track *MAG (*T)	Variación Magnética / Magnetic variation (°)	Distancia / Distance (NM)	Dirección del Viraje / Turn direction	Altitud / Altitude (FT)	Velocidad / Speed (KTS)	VPA (°) / TCH (FT)	Especificación de Navegación / Navigation Specification
001	IF	EPRIM						+12500	-210		RNP APCH
001	TF	VOLUN	-	289 (292.8)	4	6	-	+11000	-	-	RNP APCH
002	TF	MX930	-	331 (335.2)	4	5.2	-	+9700	-	-	RNP APCH
003	TF	MX931	-	055 (59.3)	4	3.8	-	@8900	-	-	RNP APCH
004	TF	RW05L	Y	055 (59.3)	4	4.5	-	-	-	3.2 (50)	RNP APCH
005	CF	MX942	Y	055 (59.4)	4	-	L	-	-	-	RNP APCH
006	DF	VOR/DME/MEX	-	-	4	-	-	-	-	-	RNP APCH
007	TF	UKTEN	-	295 (299.4)	4	10.8	-	+12500	-210	-	RNP APCH

CODIFICACIÓN DE ESPERAS / CODING TABLE FOR HOLDINGS

Descriptor de trayectoria / Path terminator	Identificador de punto de recorrido / Waypoint identifier	Rumbo de acercamiento / Approach heading *M (*T)	Tiempo / Time	Dirección del viraje / Turn direction	Altitud mínima / Minimum altitude (FT)	Altitud máxima / Minimum altitude (FT)	Límite de Velocidad / Speed Limit (KT)	Declinación magnética / Magnetic declination (°)	Especificación de Navegación / Navigation specification
Espera / Holding	UKTEN	175° (179.0)	1 Minuto / Minute	Derecha / Right	12500	-	-210	4	RNAV 1

COORDENADAS DE LOS PUNTOS DE RECORRIDO
WAYPOINT COORDINATES

Punto de recorrido / Waypoint	Coordenadas / Coordinates	Punto de recorrido / Waypoint	Coordenadas / Coordinates
MX930	19°21'34.1"N	SUTAS	19°25'43.4"N
	099°12'41.8"W		099°15'21.6"W
MX931	19°23'30.0"N	EPRIM	19°14'32.4"N
	099°09'15.8"W		099°04'33.5"W
MX942	19°29'06.5"N	VOLUN	19°16'52.3"N
	098°59'16.9"W		099°10'24.3"W
RW05L	19°25'47.1"N	VOR/DME/MEX	19°26'17.6"N
	099°05'12.0"W		099°04'07.7"W
UKTEN	19°31'37.8"N		
	099°14'07.1"W		