

CARTA DE APROXIMACION
POR INSTRUMENTOS (IAC)

MEXICO / BENITO JUAREZ INTL (MMMXX)

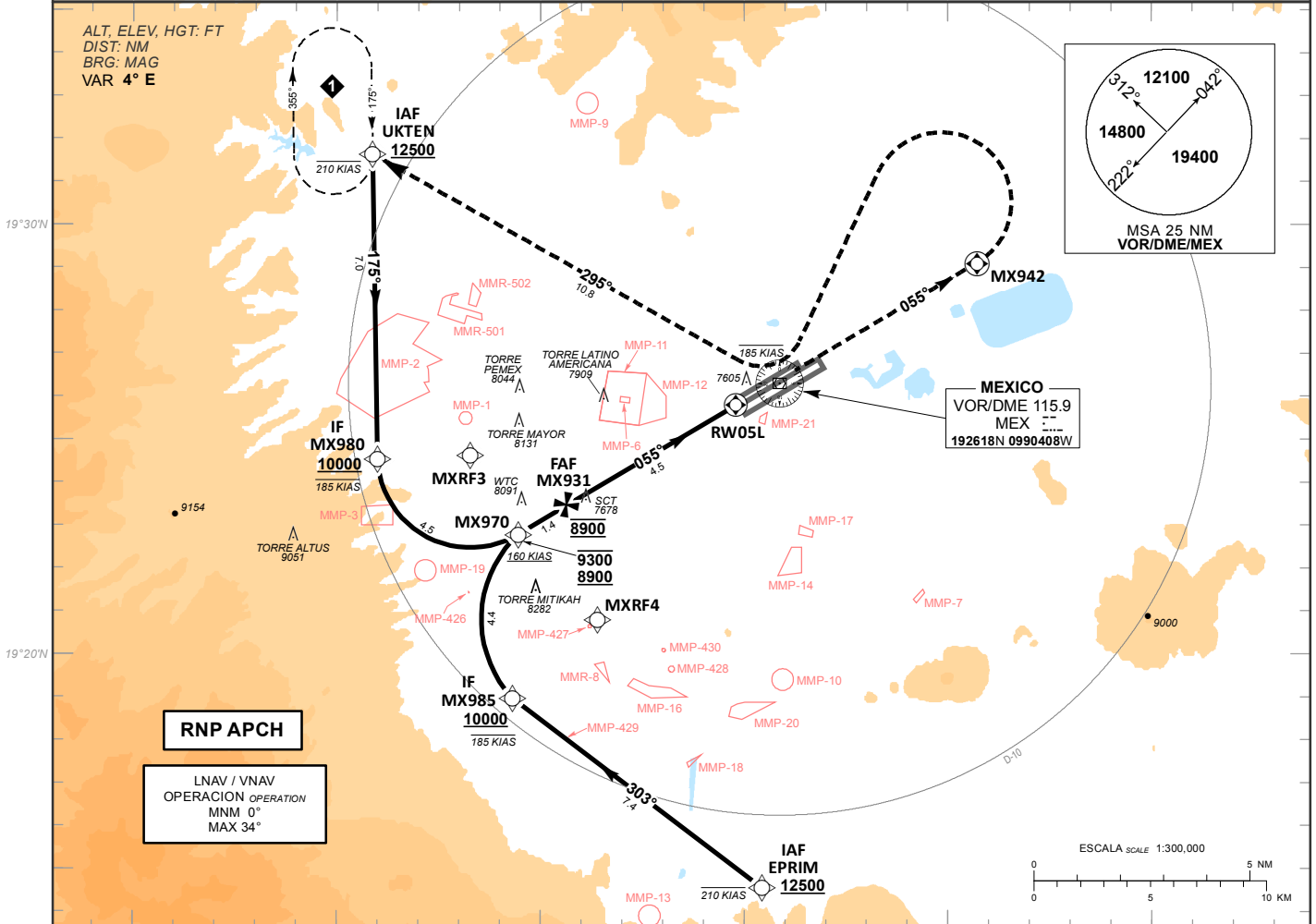
INSTRUMENT APPROACH CHART (IAC)

RNP Y RWY 05L

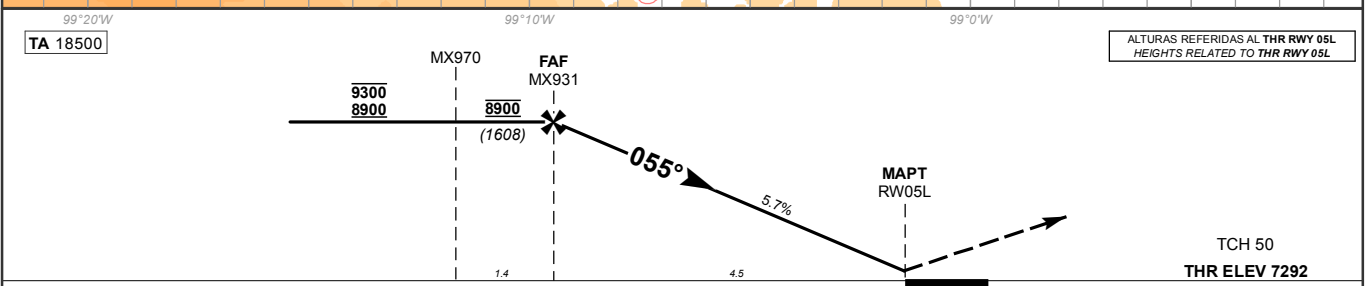
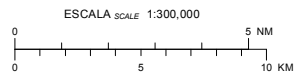
TWR 118.55, 118.7	APP 119.10, 119.25, 119.75, 120.50, 121.20, 121.40, 129.10, 129.65	D-ATIS 127.65	EMERG 121.5	AD ELEV 7293 FT
----------------------	--	------------------	----------------	-----------------

APCH FRUSTRADA: ASCIENDA EN CURSO 055° HASTA MX942 Y PROSIGA EN APROXIMACION FRUSTRADA HASTA UKTEN Y CONTINUE DE ACUERDO A INSTRUCCIONES DEL ATC.
MISSED APCH: CLIMB ON COURSE 055° TO MX942 AND PROCEED ON THE MISSED APPROACH TO UKTEN AND CONTINUE ACCORDING TO ATC INSTRUCTIONS.

RMK: - GNSS REQUERIDO *GNSS REQUIRED*
- VER ZONAS PROHIBIDAS, RESTRINGIDAS Y PELIGROSAS EN ENR 5.1 *SEE PROHIBITED, RESTRICTED AND DANGEROUS AREAS IN ENR 5.1*
- RF REQUERIDO *RF REQUIRED*



RNP APCH
LNAV / VNAV
OPERACION OPERATION
MNM 0°
MAX 34°



GRADIENTE DE DESCENSO RATE OF DESCENT	FAF-THR 4.5				5.7%				ALTITUD MINIMA SEGUN DISTANCIA MINIMUM ALTITUDE ACCORDING TO DISTANCE	NM	4	3	2	-	-
	GS (KTS)	80	100	120	140	160	180	200							
FT / MIN	459	574	689	804	919	1033	1148								
MIN : SEC	3:23	2:42	2:15	1:56	1:41	1:30	1:21								

CAMBIOS: MMR-501, MMR-502.

CAT	LNAV / VNAV	LNAV	CIRCULANDO CIRCLING
	DA (DH) 7800 (508)	OCA (OCH) / MDA (MDH) 7920 (628)	OCA (OCH) / MDA (MDH)
A		1 (1600 M)	7960 (667) - 1 (1600 M)
B	1 3/8 (2200 M)		8220 (927) - 2 3/4 (4400 M)
C		1 3/4 (2800 M)	8380 (1087) - 3 (4800 M)
D			

TABLA DE CODIFICACIÓN DEL PROCEDIMIENTO DE APROXIMACIÓN POR INSTRUMENTOS (RNP) PISTA 05L
 RUNWAY 05L (RNP) INSTRUMENT APPROACH PROCEDURE CODING TABLE

IAF UKTEN

Número de serie / Serial Number	Descriptor de trayectoria / Path terminator	Identificador de punto de recorrido / Waypoint Identifier	Sobrevuelo / Fly Over	Curso / derrota Course / Track *MAG (*T)	Variación Magnética / Magnetic variation (°)	Distancia / Distance (NM)	Dirección del Viraje / Turn direction	Altitud / Altitude (FT)	Velocidad / Speed (KTS)	VPA (°) / TCH (FT)	Especificación de Navegación / Navigation Specification
10	IF	UKTEN	-					+12500	-210		RNP APCH
20	TF	MX980	-	175 (179)	4	7.0	L	+10000	-185		RNP APCH
30	RF*	MX970	-	-	4	4.5		-9300 +8900	+160		RNP APCH
40	TF	MX931	-	055 (059.3)	4	1.4		@8900			RNP APCH
50	TF	RW05L	-	055 (059.3)	4	4.5		-		3.2 (50)	RNP APCH
60	CF	MX942	Y	055 (059.4)	4	-	L	-			RNP APCH
70	DF	VOR/DME/MEX	-	-	4	-		-	-185		RNP APCH
80	TF	UKTEN	-	295 (299.4)	4	10.8		+12500	-210		RNP APCH

RF* INFORMACIÓN ADICIONAL

Numero de Serie	Centro del Arco	Radio NM	Dirección del Viraje
30	MXRF3	2.2	L

IAF EPRIM

Número de serie / Serial Number	Descriptor de trayectoria / Path terminator	Identificador de punto de recorrido / Waypoint Identifier	Sobrevuelo / Fly Over	Curso / derrota Course / Track *MAG (*T)	Variación Magnética / Magnetic variation (°)	Distancia / Distance (NM)	Dirección del Viraje / Turn direction	Altitud / Altitude (FT)	Velocidad / Speed (KTS)	VPA (°) / TCH (FT)	Especificación de Navegación / Navigation Specification
10	IF	EPRIM	-					+12500	-210		RNP APCH
20	TF	MX985	-	303 (307.3)	4	7.4	R	+10000	-185		RNP APCH
30	RF*	MX970	-	-	4	4.4		-9300 +8900	+160		RNP APCH
40	TF	MX931	-	055 (059.3)	4	1.4		@8900			RNP APCH
50	TF	RW05L	-	055 (059.3)	4	4.5		-		3.2 (50)	RNP APCH
60	CF	MX942	Y	055 (059.4)	4	-	L	-			RNP APCH
70	DF	VOR/DME/MEX	-	-	4	-		-	-185		RNP APCH
80	TF	UKTEN	-	295 (299.4)	4	10.8		+12500	-210		RNP APCH

RF* INFORMACIÓN ADICIONAL

Numero de Serie	Centro del Arco	Radio NM	Dirección del Viraje
30	MXRF4	2.3	R

CODIFICACIÓN DE ESPERAS / CODING TABLE FOR HOLDINGS

Descriptor de trayectoria / Path terminator	Identificador de punto de recorrido / Waypoint Identifier	Rumbo de acercamiento / Approach heading *M (*T)	Tiempo / Time	Dirección del viraje / Turn direction	Altitud mínima / Minimum altitude (FT)	Altitud máxima / Minimum altitude (FT)	Límite de Velocidad / Speed Limit (KT)	Declinación magnética / Magnetic declination (°)	Especificación de Navegación / Navigation specification
Espera / Holding	UKTEN	175° (179.0)	1 Minuto / Minute	Derecha / Right	12500	-	-210	4	RNAV 1

COORDENADAS DE LOS PUNTOS DE RECORRIDO
WAYPOINT COORDINATES

Punto de recorrido / Waypoint	Coordenadas / Coordinates	Punto de recorrido / Waypoint	Coordenadas / Coordinates
UKTEN	19°31'37.8"N	MX970	19°22'47.1"N
	99°14'07.1"W		99°10'32.1"W
EPRIM	19°14'32.4"N	MXRF3	19°24'39.3"N
	99°04'33.5"W		99°11'42.2"W
MX931	19°23'30.0"N	MXRF4	19°20'49.8"N
	99°09'15.8"W		99°09'18.9"W
MX942	19°29'06.5"N	RW05L	19°25'47.1"N
	98°59'16.9"W		99°05'12.0"W
MX980	19°24'37.2"N	VOR/DME/MEX	19°26'17.6"N
	99°13'59.7"W		99°04'07.7"W
MX985	19°19'01.2"N		
	99°10'45.8"W		