

CARTA DE APROXIMACION  
POR INSTRUMENTOS (IAC)

MEXICO / BENITO JUAREZ INTL (MMMXX)

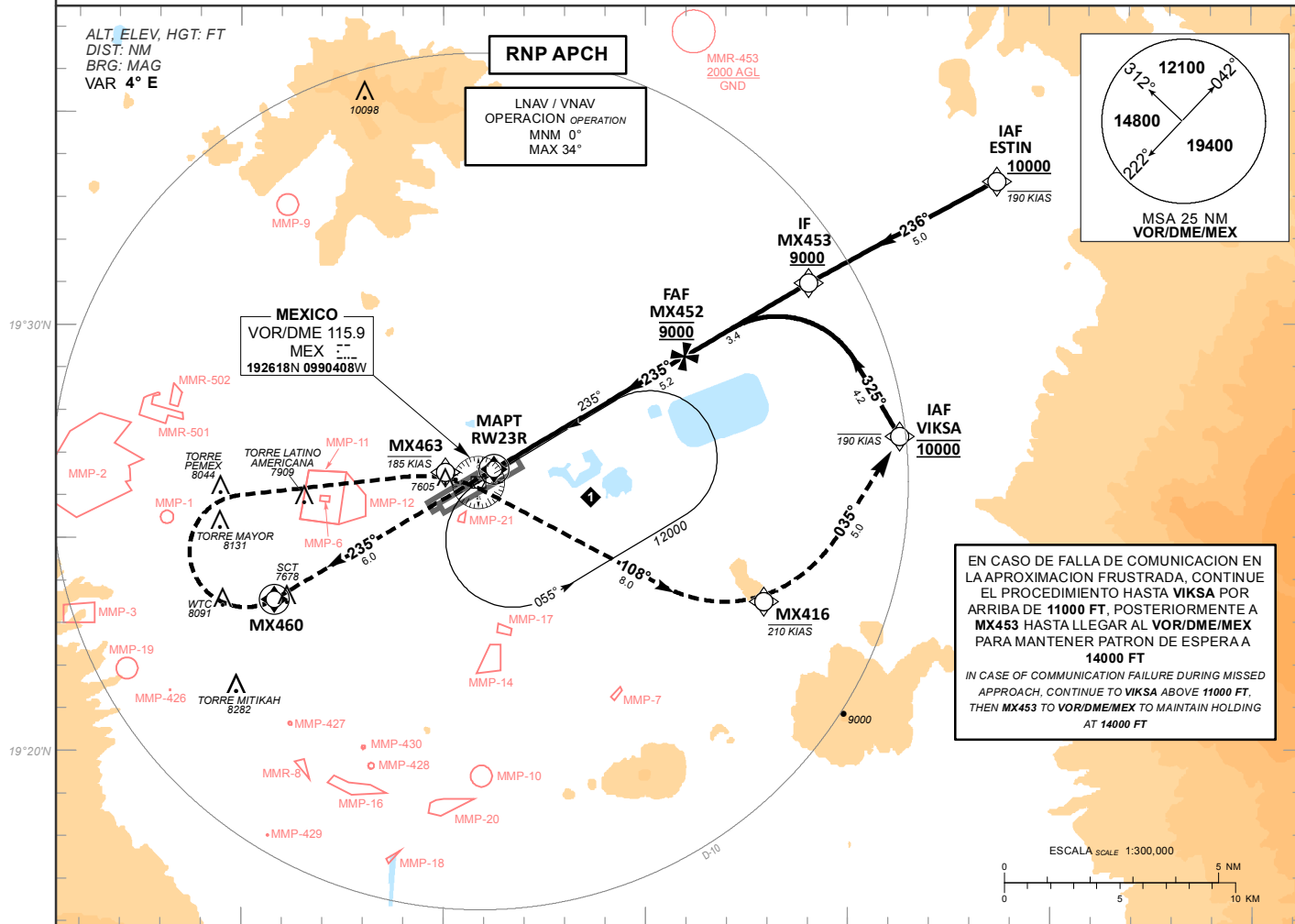
RNP RWY 23R

INSTRUMENT APPROACH CHART (IAC)

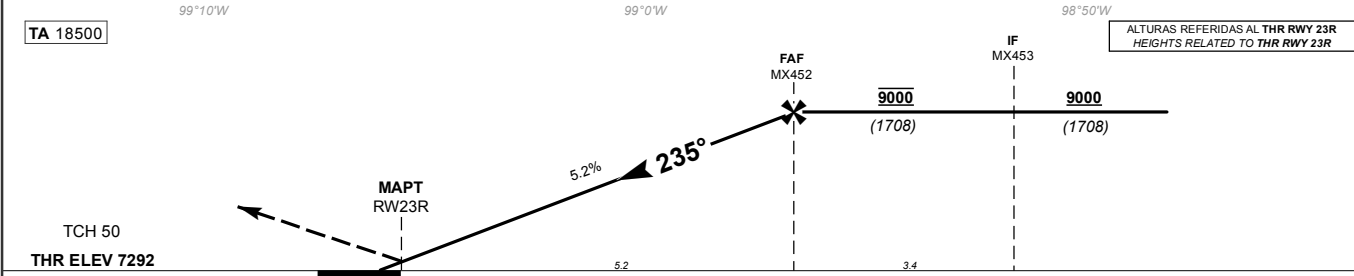
TWR 118.55, 118.7	APP 119.10, 119.25, 119.75, 120.50, 121.20, 121.40, 129.10, 129.65	D-ATIS 127.65	EMERG 121.5	AD ELEV 7293 FT
----------------------	--	------------------	----------------	-----------------

APCH FRUSTRADA: ASCIENDA EN CURSO 235° HASTA MX460 Y PROSIGA EN APROXIMACION FRUSTRADA HASTA VIKSA Y CONTINUE DE ACUERDO A INSTRUCCIONES DEL ATC.  
MISSED APCH: CLIMB ON TRACK 235° TO MX460 AND PROCEED ON THE MISSED APPROACH TO VIKSA AND CONTINUE ACCORDING TO ATC INSTRUCTIONS.

RMK: - GNSS REQUERIDO GNSS REQUIRED  
- VER ZONAS PROHIBIDAS, RESTRINGIDAS Y PELIGROSAS EN ENR 5.1 SEE PROHIBITED, RESTRICTED AND DANGEROUS AREAS IN ENR 5.1



EN CASO DE FALLA DE COMUNICACION EN LA APROXIMACION FRUSTRADA, CONTINUE EL PROCEDIMIENTO HASTA VIKSA POR ARRIBA DE 11000 FT, POSTERIORMENTE A MX453 HASTA LLEGAR AL VOR/DME/MEX PARA MANTENER PATRON DE ESPERA A 14000 FT  
IN CASE OF COMMUNICATION FAILURE DURING MISSED APPROACH, CONTINUE TO VIKSA ABOVE 11000 FT, THEN MX453 TO VOR/DME/MEX TO MAINTAIN HOLDING AT 14000 FT



GRADIENTE DE DESCENSO RATE OF DESCENT	FAF-THR 5.2								5.2% (3.0°)				ALTIUD MINIMA SEGUN DISTANCIA MINIMUM ALTITUDE ACCORDING TO DISTANCE	NM	5	4	3	2			
	GS (KTS)	80	100	120	140	160	180	200	FT / MIN	420	525	631							736	841	946
MIN : SEC	3:53	3:06	2:35	2:13	1:56	1:43	1:33														

CAMBIOS: MMR-501, MMR-502.

CAT	LNNAV / VNAV	LNNAV	CIRCULANDO CIRCLING
	DA (DH) 7700 (408)	OCA (OCH) / MDA (MDH) 7900 (608)	OCA (OCH) / MDA (MDH)
A		1 (1600 M)	7960 (667) - 1 (1600 M)
B	1 1/8 (1800 M)		8220 (927) - 2 3/4 (4400 M)
C		1 3/4 (2800 M)	
D			8380 (1087) - 3 (4800 M)

TABLA DE CODIFICACIÓN DEL PROCEDIMIENTO DE APROXIMACIÓN POR INSTRUMENTOS (RNP) PISTA 23R  
 RUNWAY 23R (RNP) INSTRUMENTS APPROACH PROCEDURE CODING TABLE

## IAF ESTIN

Número de serie / Serial Number	Descriptor de trayectoria / Path terminator	Identificador de punto de recorrido / Waypoint identifier	Sobrevuelo / Fly Over	Curso / derrota Course / Track *MAG (*T)	Variación Magnética / Magnetic variation (°)	Distancia / Distance (NM)	Dirección del Viraje / Turn direction	Altitud / Altitude (FT)	Velocidad / Speed (KTS)	VPA (°) / TCH (FT)	Especificación de Navegación / Navigation Specification
001	IF	ESTIN	-	-	-	-	-	+10000	-190	-	RNAV 1
002	TF	MX453	-	236 (239.5)	4	5	-	+9000	-	-	RNAV 1
003	TF	MX452	-	235 (239.4)	4	3.4	-	@9000	-	-	RNAV 1
004	TF	RW23R	Y	235 (239.4)	4	5.2	-	-	-	3.0 (50)	RNP APCH
005	CF	MX460	Y	235 (239.4)	4	-	R	-	-	-	RNAV 1
006	DF	MX463	-	-	4	-	-	-	-185	-	RNAV 1
007	TF	MX416	-	108 (121.1)	4	8	-	-	-210	-	RNAV 1
008	TF	VIKSA	-	035 (039.5)	4	5	-	@10000	-190	-	RNAV 1

## IAF VIKSA

Número de serie / Serial Number	Descriptor de trayectoria / Path terminator	Identificador de punto de recorrido / Waypoint identifier	Sobrevuelo / Fly Over	Curso / derrota Course / Track *MAG (*T)	Variación Magnética / Magnetic variation (°)	Distancia / Distance (NM)	Dirección del Viraje / Turn direction	Altitud / Altitude (FT)	Velocidad / Speed (KTS)	VPA (°) / TCH (FT)	Especificación de Navegación / Navigation Specification
001	IF	VIKSA	-	-	-	-	-	@10000	-190	-	RNAV 1
002	TF	MX453	-	325 (329.4)	4	4.2	-	+9000	-	-	RNAV 1
003	TF	MX452	-	235 (239.4)	4	3.4	-	@9000	-	-	RNAV 1
004	TF	RW23R	Y	235 (239.4)	4	5.2	-	-	-	3.0 (50)	RNP APCH
005	CF	MX460	Y	235 (239.4)	4	-	R	-	-	-	RNAV 1
006	DF	MX463	-	-	4	-	-	-	-185	-	RNAV 1
007	TF	MX416	-	108 (121.1)	4	8	-	-	-210	-	RNAV 1
008	TF	VIKSA	-	035 (039.5)	4	5	-	@10000	-190	-	RNAV 1

COORDENADAS DE LOS PUNTOS DE RECORRIDO  
 WAYPOINT COORDINATES

Punto de recorrido / Waypoint	Coordenadas / Coordinates	Punto de recorrido / Waypoint	Coordenadas / Coordinates
ESTIN	19°33'22.7"N	MX460	19°23'32.9"N
	098°51'17.5"W		099°09'10.7"W
MX416	19°23'29.8"N	MX463	19°26'31.8"N
	098°57'03.9"W		099°04'56.6"W
MX452	19°29'15.1"N	RW23R	19°26'36.2"N
	098°59'01.5"W		099°03'44.5"W
MX453	19°30'58.5"N	VIKSA	19°27'22.3"N
	098°55'57.2"W		098°53'42.1"W