

CARTA DE APROXIMACION  
POR INSTRUMENTOS (IAC)

MEXICO / BENITO JUAREZ INTL (MMMX)

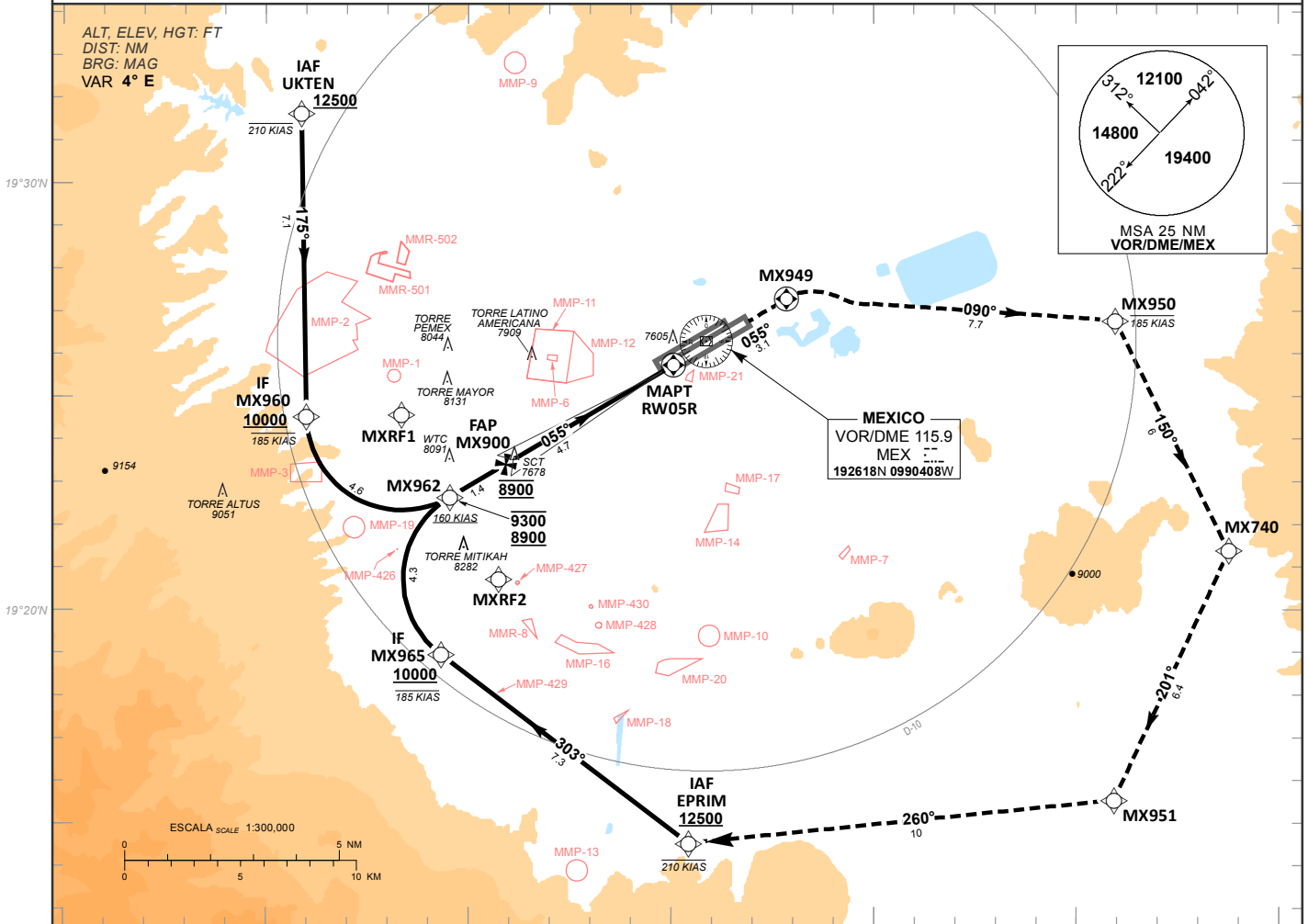
INSTRUMENT APPROACH CHART (IAC)

ILS Y OR LOC Y RWY 05R

TWR 118.55, 118.7	APP 119.10, 119.25, 119.75, 120.50, 121.20, 121.40, 129.10, 129.65	D-ATIS 127.65	EMERG 121.5	AD ELEV 7293 FT
----------------------	--	------------------	----------------	-----------------

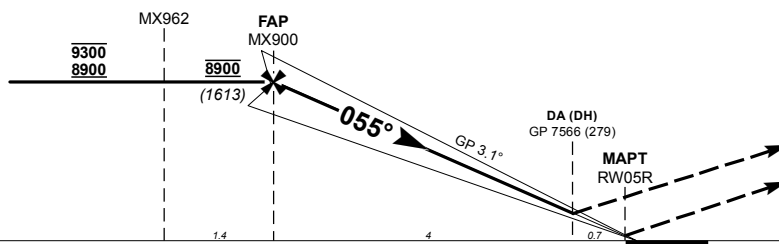
**APCH FRUSTRADA:** ASCIENDA EN CURSO 055° HASTA MX949 Y PROSIGA EN APROXIMACION FRUSTRADA HASTA EPRIM Y CONTINUE DE ACUERDO A INSTRUCCIONES DEL ATC.  
**MISSED APCH:** CLIMB ON COURSE 055° TO MX949 AND PROCEED ON THE MISSED APPROACH TO EPRIM AND CONTINUE ACCORDING TO ATC INSTRUCTIONS.

RMK: - GNSS REQUERIDO *GNSS REQUIRED*  
- VER ZONAS PROHIBIDAS, RESTRINGIDAS Y PELIGROSAS EN ENR 5.1 *SEE PROHIBITED, RESTRICTED AND DANGEROUS AREAS IN ENR 5.1*  
- RF REQUERIDO *RF REQUIRED*



TA 18500

ALTURAS REFERIDAS AL TDZ RWY 23R  
HEIGHTS RELATED TO TDZ RWY 23R



GRADIENTE DE DESCENSO RATE OF DESCENT	FAP-THR 4.7								5.4%								ALTITUD MINIMA SEGUN DISTANCIA MINIMUM ALTITUDE ACCORDING TO DISTANCE	NM	4	3	2	-	-	
	GS (KTS)	80	100	120	140	160	180	200	FT / MIN	441	551	661	771	882	992	1102								FT
MIN : SEC	3:32	2:49	2:21	2:01	1:46	1:34	1:25																	

CAMBIOS: MMR-501, MMR-502.

CAT	CAT I COMPLETO / FULL	CAT I SIN SALS / SALS OUT	LOC COMPLETO / FULL	LOC SIN SALS / SALS OUT	CIRCULANDO <i>CIRCLING</i>
	DA (DH) 7566 (279)	DA (DH) 7566 (279)	OCA (OCH) / MDA (MDH) 7900 (613)	OCA (OCH) / MDA (MDH) 7900 (613)	OCA (OCH) / MDA (MDH)
A			3/4 (1200 M)	1 (1600 M)	7960 (667) - 1 (1600 M)
B	1/2 (800 M)	3/4 (1200 M)			8220 (927) - 2 3/4 (4400 M)
C			1 3/8 (2200 M)	1 3/4 (2800 M)	8380 (1087) - 3 (4800 M)
D					

TABLA DE CODIFICACIÓN DEL PROCEDIMIENTO DE APROXIMACIÓN POR INSTRUMENTOS (ILS) PISTA 05R  
 RUNWAY 05R (ILS) INSTRUMENT APPROACH PROCEDURE CODING TABLE

## IAF UKTEN

Número de serie / Serial Number	Descriptor de trayectoria / Path terminator	Identificador de punto de recorrido / Waypoint Identifier	Sobrevuelo / Fly Over	Curso / derrota Course / Track *MAG (*T)	Variación Magnética / Magnetic variation (°)	Distancia / Distance (NM)	Dirección del Viraje / Turn direction	Altitud / Altitude (FT)	Velocidad / Speed (KTS)	VPA (°) / TCH (FT)	Especificación de Navegación / Navigation Specification
10	IF	UKTEN	-					+12500	-210		RNAV 1
20	TF	MX960	-	175 (179)	4	7.1	L	+10000	-185		RNAV 1
30	RF*	MX962	-	-	4	4.6		-9300 +8900	+160		RNAV 1
40	TF	MX900	-	055 (059.4)	4	1.4		@8900			RNAV 1
50			-	055 (059.4)	4			-		3.1 (50)	ILS
60	TF	MX949	Y	055 (059.4)	4	3.1		-			RNAV 1
70	TF	MX950	-	090 (093.9)	4	7.7		-	-185		RNAV 1
80	TF	MX740	-	150 (153.9)	4	6		-			RNAV 1
90	TF	MX951	-	201 (204.8)	4	6.4		-			RNAV 1
100	TF	EPRIM	-	260 (264.3)	4	10		+12500	-210		RNAV 1

## RF\* INFORMACIÓN ADICIONAL

Numero de Serie	Centro del Arco	Radio NM	Dirección del Viraje
30	MXRF1	2.2	L

## IAF EPRIM

Número de serie / Serial Number	Descriptor de trayectoria / Path terminator	Identificador de punto de recorrido / Waypoint Identifier	Sobrevuelo / Fly Over	Curso / derrota Course / Track *MAG (*T)	Variación Magnética / Magnetic variation (°)	Distancia / Distance (NM)	Dirección del Viraje / Turn direction	Altitud / Altitude (FT)	Velocidad / Speed (KTS)	VPA (°) / TCH (FT)	Especificación de Navegación / Navigation Specification
10	IF	EPRIM	-					+12500	-210		RNAV 1
20	TF	MX965	-	303 (307.3)	4	7.3	R	+10000	-185		RNAV 1
30	RF*	MX962	-	-	4	4.3		-9300 +8900	+160		RNAV 1
40	TF	MX900	-	055 (059.4)	4	1.4		@8900			RNAV 1
50			-	055 (059.4)	4			-		3.1 (50)	ILS
60	TF	MX949	Y	055 (059.4)	4	3.1		-			RNAV 1
70	TF	MX950	-	090 (093.9)	4	7.7		-	-185		RNAV 1
80	TF	MX740	-	150 (153.9)	4	6		-			RNAV 1
90	TF	MX951	-	201 (204.8)	4	6.4		-			RNAV 1
100	TF	EPRIM	-	260 (264.3)	4	10		+12500	-210		RNAV 1

## RF\* INFORMACIÓN ADICIONAL

Numero de Serie	Centro del Arco	Radio NM	Dirección del Viraje
30	MXRF2	2.2	R

## COORDENADAS DE LOS PUNTOS DE RECORRIDO

## WAYPOINT COORDINATES

Punto de recorrido / Waypoint	Coordenadas / Coordinates	Punto de recorrido / Waypoint	Coordenadas / Coordinates
UKTEN	19°31'37.8"N	MX951	19°15'32.8"N
	99°14'07.1"W		98°54'03.9"W
MX740	19°21'22.3"N	MX960	19°24'31.7"N
	98°51'14.1"W		99°13'59.6"W
EPRIM	19°14'32.4"N	MX962	19°22'38.9"N
	99°04'33.5"W		99°10'27.0"W
MX900	19°23'21.8"N	MX965	19°18'57.4"N
	99°09'10.6"W		99°10'40.5"W
MX949	19°27'18.5"N	MXRF1	19°24'33.9"N
	99°02'08.6"W		99°11'38.7"W
MX950	19°26'46.9"N	MXRF2	19°20'43.8"N
	98°54'01.7"W		99°09'15.3"W