

CARTA DE APROXIMACION
POR INSTRUMENTOS (IAC)

MEXICO / BENITO JUAREZ INTL (MMMX)

INSTRUMENT APPROACH CHART (IAC)

VOR RWY 05R

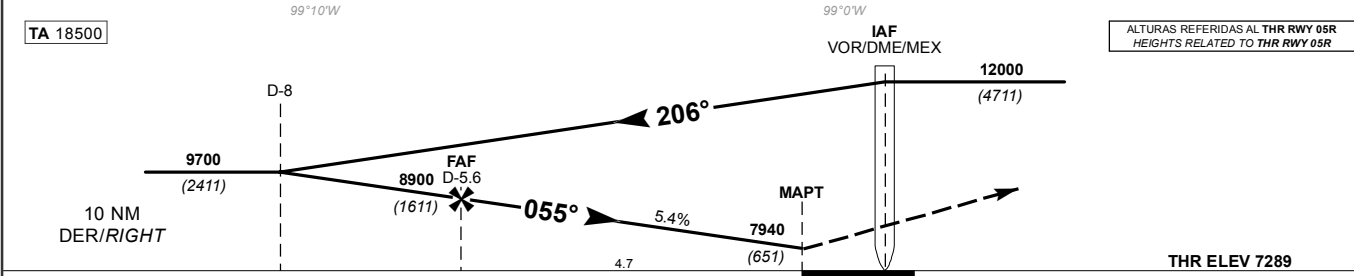
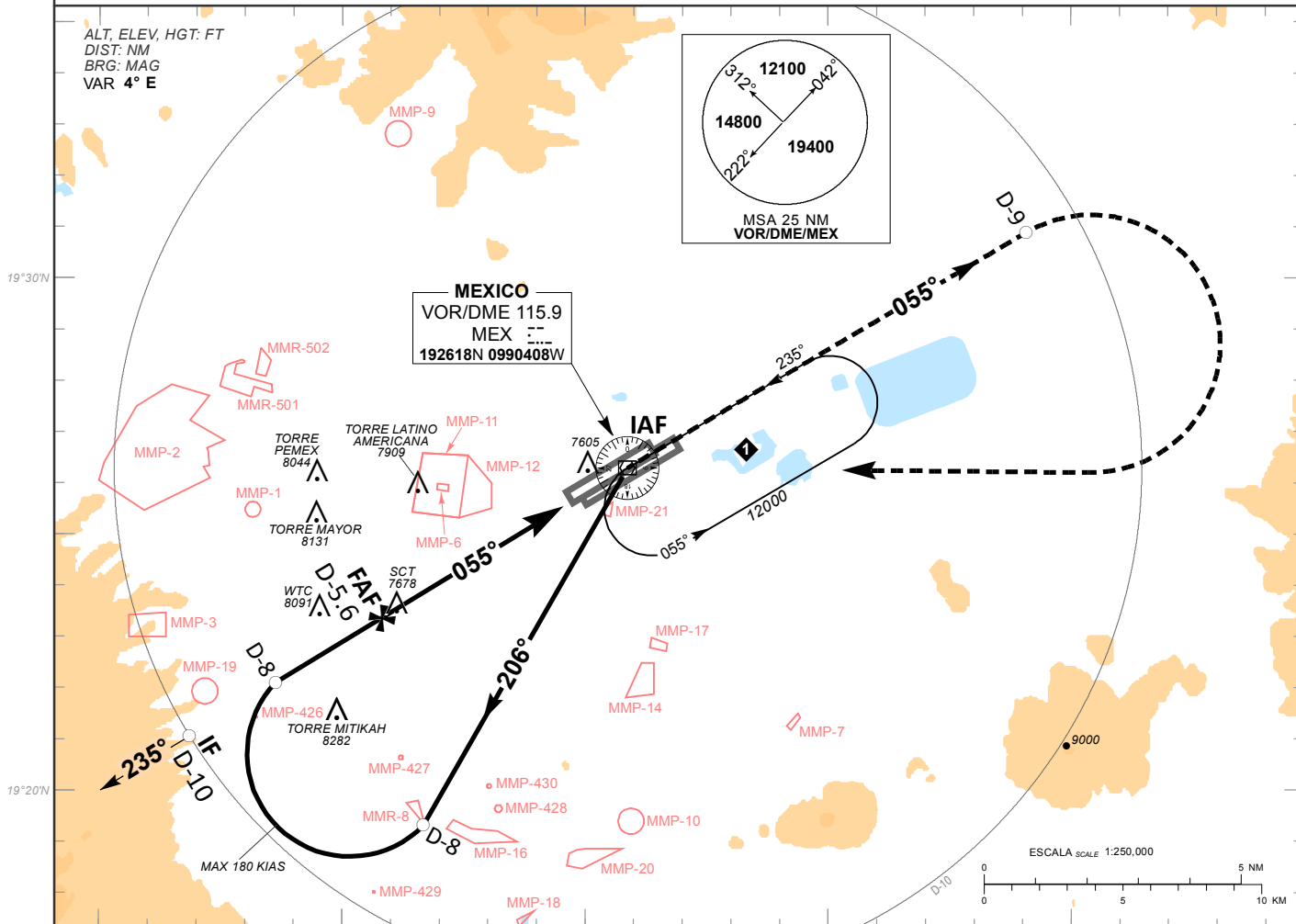
TWR 118.55, 118.7	APP 119.10, 119.25, 119.75, 120.50, 121.20, 121.40, 129.10, 129.65	D-ATIS 127.65	EMERG 121.5	AD ELEV 7293 FT
----------------------	--	------------------	----------------	-----------------

APCH FRUSTRADA: ASCIENDA EN RADIAL 055° HASTA D-9 MEX EFECTUE VIRAJE DE GOTA A LA DERECHA HACIA EL VOR/DME/MEX HASTA LA ALTITUD MINIMA DE ESPERA O INSTRUCCIONES DEL ATC.

MISSED APCH: CLIMB VIA MEX VOR R-055° TO D-9 MEX, THEN TURN RIGHT TO VOR/DME/MEX AT MINIMUM HOLDING ALTITUDE OR ATC INSTRUCTIONS.

RMK: - DME REQUERIDO DME REQUIRED

- VER ZONAS PROHIBIDAS, RESTRINGIDAS Y PELIGROSAS EN ENR 5.1 SEE PROHIBITED, RESTRICTED AND DANGEROUS AREAS IN ENR 5.1



GRADIENTE DE DESCENSO RATE OF DESCENT	FAF-MAPT 4.7								5.4%								ALTITUD MINIMA SEGUN DISTANCIA MINIMUM ALTITUDE ACCORDING TO DISTANCE	NM	5.6	4	3	-	-					
	GS (KTS)	80	100	120	140	160	180	200	80	100	120	140	160	180	200	FT								8900	8370	8040	-	-
	FT / MIN	441	551	661	771	882	992	1102	MIN : SEC	3:32	2:49	2:21	2:01	1:46	1:34	1:25									(1611)	(1081)	(751)	-

CAT	DIRECTO STRAIGHT-IN	CIRCULANDO CIRCLING
	OCA (OCH) / MDA (MDH) 7940 (651)	OCA (OCH) / MDA (MDH)
	1 (1600 M)	7960 (667) - 1 (1600 M)
	1 7/8 (3000 M)	8220 (927) - 2 3/4 (4400 M) 8380 (1087) - 3 (4800 M)

CAMBIOS: MMR-501, MMR-502.