

CARTA DE APROXIMACION
POR INSTRUMENTOS (IAC)

MEXICO / BENITO JUAREZ INTL (MMMXX)

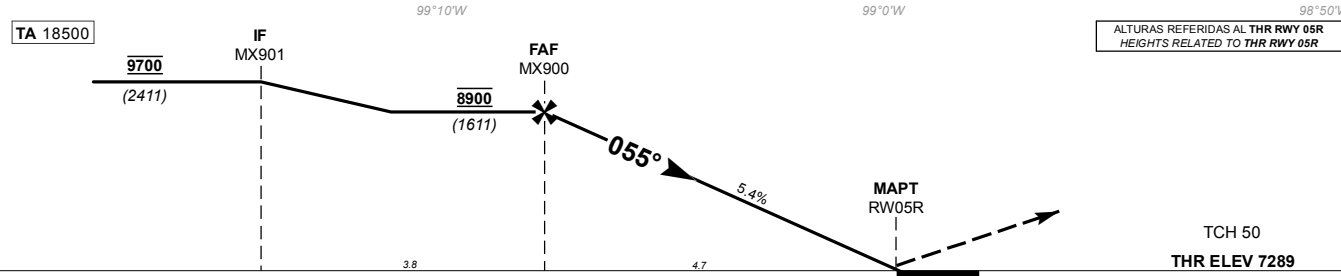
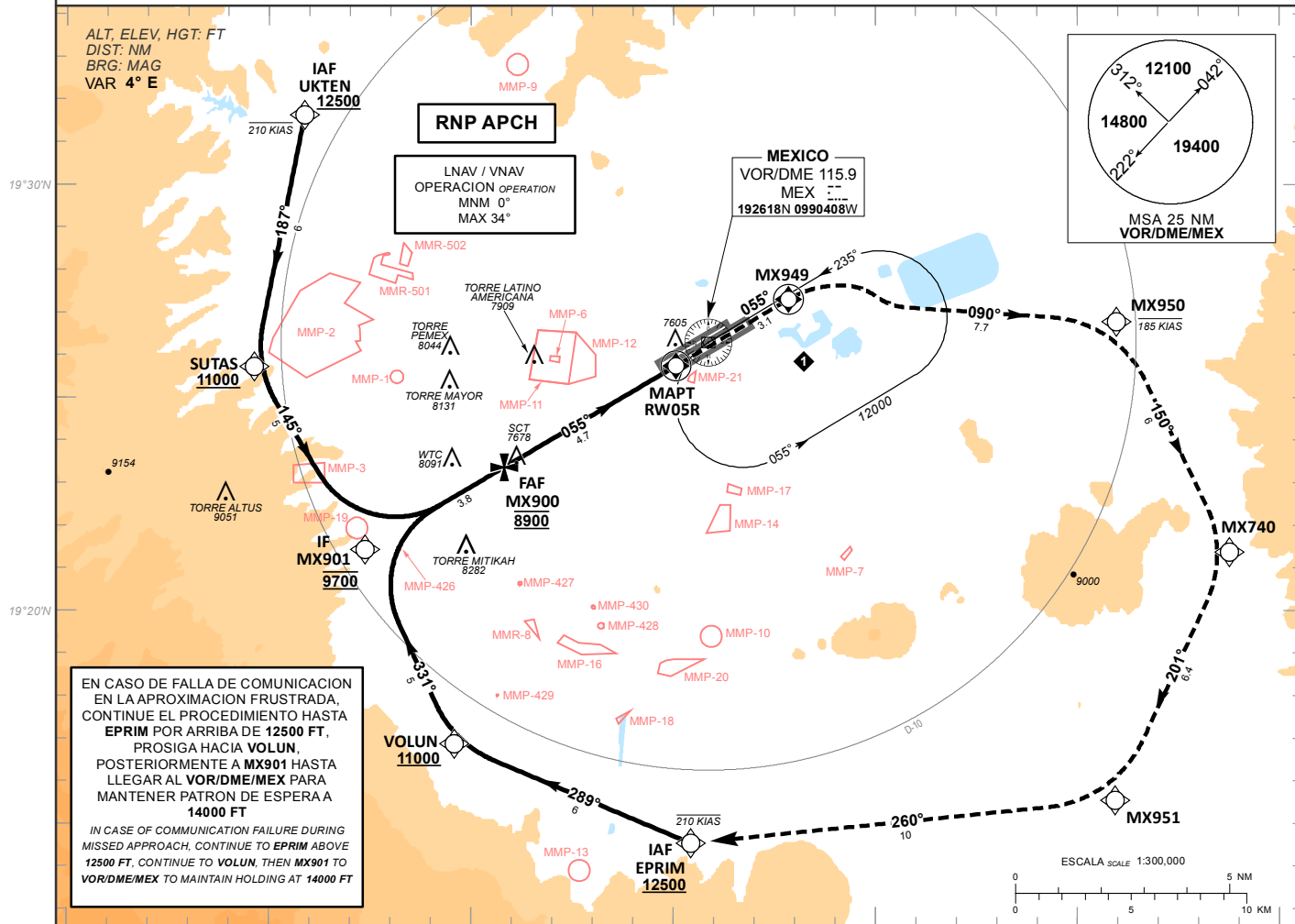
INSTRUMENT APPROACH CHART (IAC)

RNP Z RWY 05R

TWR 118.55, 118.7	APP 119.10, 119.25, 119.75, 120.50, 121.20, 121.40, 129.10, 129.65	D-ATIS 127.65	EMERG 121.5	AD ELEV 7293 FT
----------------------	--	------------------	----------------	-----------------

APCH FRUSTRADA: ASCIENDA EN CURSO 055° HASTA MX949 Y PROSIGA EN APROXIMACION FRUSTRADA HASTA EPRIM Y CONTINUE DE ACUERDO A INSTRUCCIONES DEL ATC.
MISSED APCH: CLIMB ON TRACK 055° TO MX949 AND PROCEED ON THE MISSED APPROACH TO EPRIM AND CONTINUE ACCORDING TO ATC INSTRUCTIONS.

RMK: - GNSS REQUERIDO GNSS REQUIRED
- VER ZONAS PROHIBIDAS, RESTRINGIDAS Y PELIGROSAS EN ENR 5.1 SEE PROHIBITED, RESTRICTED AND DANGEROUS AREAS IN ENR 5.1



GRADIENTE DE DESCENSO RATE OF DESCENT	FAF-THR 4.7								5.4%				ALTITUD MINIMA SEGUN DISTANCIA MINIMUM ALTITUDE ACCORDING TO DISTANCE	NM	4	3	2	-	-				
	GS (KTS)	80	100	120	140	160	180	200	FT / MIN	441	551	661								771	882	992	1102
	MIN : SEC	3:32	2:49	2:21	2:01	1:46	1:34	1:25															

CAMBIOS: MMR-501, MMR-502.

CAT	LNAV / VNAV	LNAV	CIRCULANDO CIRCLING
	DA (DH) 7800 (511)	OCA (OCH) / MDA (MDH) 7920 (631)	OCA (OCH) / MDA (MDH)
A		1 (1600 M)	7960 (667) - 1 (1600 M)
B	1 3/8 (2200 M)		8220 (927) - 2 3/4 (4400 M)
C		1 3/4 (2800 M)	8380 (1087) - 3 (4800 M)
D			

TABLA DE CODIFICACIÓN DEL PROCEDIMIENTO DE APROXIMACIÓN POR INSTRUMENTOS (RNP) PISTA 05R
 RUNWAY 05R (RNP) INSTRUMENTS APPROACH PROCEDURE CODING TABLE

IAF UKTEN

Número de serie / Serial Number	Descriptor de trayectoria / Path terminator	Identificador de punto de recorrido / Waypoint identifier	Sobrevuelo / Fly Over	Curso / derrota Course / Track *MAG (*T)	Variación Magnética / Magnetic variation (°)	Distancia / Distance (NM)	Dirección del Viraje / Turn direction	Altitud / Altitude (FT)	Velocidad / Speed (KTS)	VPA (°) / TCH (FT)	Especificación de Navegación / Navigation Specification
001	IF	UKTEN						+12500	-210		RNP APCH
002	TF	SUTAS	-	187 (191.3)	4	6	-	+11000	-	-	RNP APCH
003	TF	MX901	-	145 (148.8)	4	5	-	@9700	-	-	RNP APCH
004	TF	MX900	-	055 (59.4)	4	3.8	-	@8900	-	-	RNP APCH
005	TF	RW05R	Y	055 (59.4)	4	4.7	-	-	-	3.1 (50)	RNP APCH
006	TF	MX949	Y	055 (59.4)	4	3.1	-	-	-	-	RNP APCH
007	TF	MX950	-	090 (093.9)	4	7.7	-	-	-185	-	RNP APCH
008	TF	MX740	-	150 (153.9)	4	6	-	-	-	-	RNP APCH
009	TF	MX951	-	201 (204.8)	4	6.4	-	-	-	-	RNP APCH
010	TF	EPRIM	-	260 (264.3)	4	10	-	+12500	-210	-	RNP APCH

IAF EPRIM

Número de serie / Serial Number	Descriptor de trayectoria / Path terminator	Identificador de punto de recorrido / Waypoint identifier	Sobrevuelo / Fly Over	Curso / derrota Course / Track *MAG (*T)	Variación Magnética / Magnetic variation (°)	Distancia / Distance (NM)	Dirección del Viraje / Turn direction	Altitud / Altitude (FT)	Velocidad / Speed (KTS)	VPA (°) / TCH (FT)	Especificación de Navegación / Navigation Specification
001	IF	EPRIM						+12500	-210		RNP APCH
002	TF	VOLUN	-	289 (292.8)	4	6	-	+11000	-	-	RNP APCH
003	TF	MX901	-	331 (335.3)	4	5	-	@9700	-	-	RNP APCH
004	TF	MX900	-	055 (59.4)	4	3.8	-	@8900	-	-	RNP APCH
005	TF	RWY05R	Y	055 (59.4)	4	4.7	-	-	-	3.1 (50)	RNP APCH
006	TF	MX949	Y	055 (59.4)	4	3.1	-	-	-	-	RNP APCH
007	TF	MX950	-	090 (093.9)	4	7.7	-	-	-185	-	RNP APCH
008	TF	MX740	-	150 (153.9)	4	6	-	-	-	-	RNP APCH
009	TF	MX951	-	201 (204.8)	4	6.4	-	-	-	-	RNP APCH
010	TF	EPRIM	-	260 (264.3)	4	10	-	+12500	-210	-	RNP APCH

COORDENADAS DE LOS PUNTOS DE RECORRIDO
WAYPOINT COORDINATES

Punto de recorrido / Waypoint	Coordenadas / Coordinates	Punto de recorrido / Waypoint	Coordenadas / Coordinates
MX740	19°21'22.3"N	MX950	19°26'46.9"N
	098°51'14.1"W		098°54'01.7"W
EPRIM	19°14'32.4"N	MX951	19°15'32.8"N
	099°04'33.5"W		098°54'03.9"W
MX900	19°23'21.8"N	RW05R	19°25'44.8"N
	099°09'10.6"W		099°04'55.7"W
MX901	19°21'25.8"N	SUTAS	19°25'43.4"N
	099°12'37.0"W		099°15'21.6"W
MX949	19°27'18.5"N	VOLUN	19°16'52.3"N
	099°02'08.6"W		099°10'24.3"W
UKTEN	19°31'37.8"N		
	099°14'07.1"W		