

CARTA DE APROXIMACION
POR INSTRUMENTOS (IAC)

MEXICO / BENITO JUAREZ INTL (MMMX)

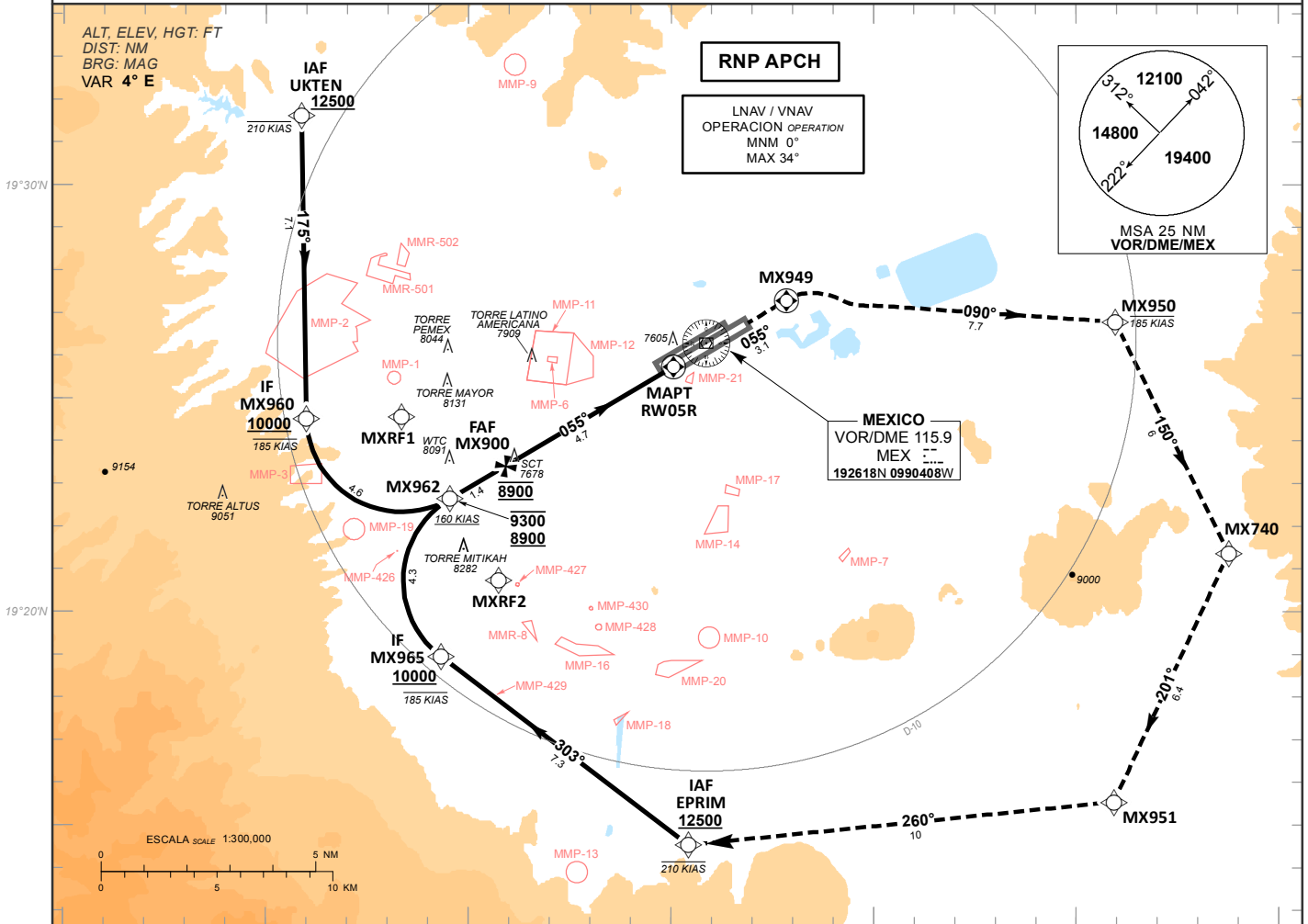
INSTRUMENT APPROACH CHART (IAC)

RNP Y RWY 05R

TWR 118.55, 118.7	APP 119.10, 119.25, 119.75, 120.50, 121.20, 121.40, 129.10, 129.65	D-ATIS 127.65	EMERG 121.5	AD ELEV 7293 FT
----------------------	--	------------------	----------------	-----------------

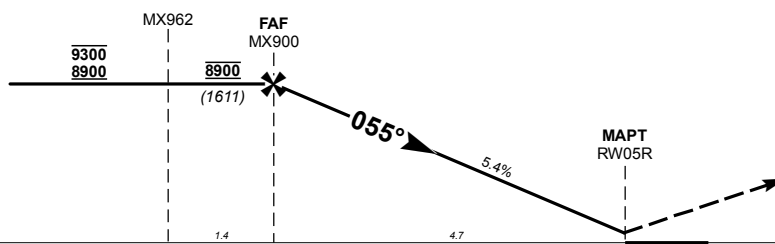
APCH FRUSTRADA: ASCIENDA EN CURSO 055° HASTA MX949 Y PROSIGA EN APROXIMACION FRUSTRADA HASTA EPRIM Y CONTINUE DE ACUERDO A INSTRUCCIONES DEL ATC.
MISSED APCH: CLIMB ON COURSE 055° TO MX949 AND PROCEED ON THE MISSED APPROACH TO EPRIM AND CONTINUE ACCORDING TO ATC INSTRUCTIONS.

RMK: - GNSS REQUERIDO *GNSS REQUIRED*
- VER ZONAS PROHIBIDAS, RESTRINGIDAS Y PELIGROSAS EN ENR 5.1 *SEE PROHIBITED, RESTRICTED AND DANGEROUS AREAS IN ENR 5.1*
- RF REQUERIDO *RF REQUIRED*



TA 18500

ALTURAS REFERIDAS AL THR RWY 05R
HEIGHTS RELATED TO THR RWY 05R



TCH 50
THR ELEV 7289

GRADIENTE DE DESCENSO RATE OF DESCENT	FAF-THR 4.7		5.4%					ALTITUD MINIMA SEGUN DISTANCIA MINIMUM ALTITUDE ACCORDING TO DISTANCE	NM	4	3	2	-	-	
	GS (KTS)	80	100	120	140	160	180								200
	FT / MIN	441	551	661	771	882	992								1102
MIN : SEC	3:32	2:49	2:21	2:01	1:46	1:34	1:25	FT	8670 (1381)	8340 (1051)	8010 (721)	-	-		

CAMBIOS: MMR-501, MMR-502.

CAT	LNNAV / VNAV	LNNAV	CIRCULANDO CIRCLING
	DA (DH) 7800 (511)	OCA (OCH) / MDA (MDH) 7920 (631)	OCA (OCH) / MDA (MDH)
A		1 (1600 M)	7960 (667) - 1 (1600 M)
B	1 3/8 (2200 M)		8220 (927) - 2 3/4 (4400 M)
C		1 3/4 (2800 M)	8380 (1087) - 3 (4800 M)
D			

TABLA DE CODIFICACIÓN DEL PROCEDIMIENTO DE APROXIMACIÓN POR INSTRUMENTOS (RNP) PISTA 05R
 RUNWAY 05R (RNP) INSTRUMENT APPROACH PROCEDURE CODING TABLE

IAF UKTEN

Número de serie / Serial Number	Descriptor de trayectoria / Path terminator	Identificador de punto de recorrido / Waypoint Identifier	Sobrevuelo / Fly Over	Curso / derrota Course / Track *MAG (*T)	Variación Magnética / Magnetic variation (°)	Distancia / Distance (NM)	Dirección del Viraje / Turn direction	Altitud / Altitude (FT)	Velocidad / Speed (KTS)	VPA (°) / TCH (FT)	Especificación de Navegación / Navigation Specification
10	IF	UKTEN	-					+12500	-210		RNP APCH
20	TF	MX960	-	175 (179)	4	7.1	L	+10000	-185		RNP APCH
30	RF*	MX962	-	-	4	4.6		-9300 +8900	+160		RNP APCH
40	TF	MX900	-	055 (059.4)	4	1.4		@8900			RNP APCH
50	TF	RW05R	Y	055 (059.4)	4	4.7		-		3.1 (50)	RNP APCH
60	TF	MX949	Y	055 (059.4)	4	3.1		-			RNP APCH
70	TF	MX950	-	090 (093.9)	4	7.7		-	-185		RNP APCH
80	TF	MX740	-	150 (153.9)	4	6		-			RNP APCH
90	TF	MX951	-	201 (204.8)	4	6.4		-			RNP APCH
100	TF	EPRIM	-	260 (264.3)	4	10		+12500	-210		RNP APCH

RF* INFORMACIÓN ADICIONAL

Numero de Serie	Centro del Arco	Radio NM	Dirección del Viraje
30	MXRF1	2.2	L

IAF EPRIM

Número de serie / Serial Number	Descriptor de trayectoria / Path terminator	Identificador de punto de recorrido / Waypoint Identifier	Sobrevuelo / Fly Over	Curso / derrota Course / Track *MAG (*T)	Variación Magnética / Magnetic variation (°)	Distancia / Distance (NM)	Dirección del Viraje / Turn direction	Altitud / Altitude (FT)	Velocidad / Speed (KTS)	VPA (°) / TCH (FT)	Especificación de Navegación / Navigation Specification
10	IF	EPRIM	-					+12500	-210		RNP APCH
20	TF	MX965	-	303 (307.3)	4	7.3	R	+10000	-185		RNP APCH
30	RF*	MX962	-	-	4	4.3		-9300 +8900	+160		RNP APCH
40	TF	MX900	-	055 (059.4)	4	1.4		@8900			RNP APCH
50	TF	RW05R	Y	055 (059.4)	4	4.7		-		3.1 (50)	RNP APCH
60	TF	MX949	Y	055 (059.4)	4	3.1		-			RNP APCH
70	TF	MX950	-	090 (093.9)	4	7.7		-	-185		RNP APCH
80	TF	MX740	-	150 (153.9)	4	6		-			RNP APCH
90	TF	MX951	-	201 (204.8)	4	6.4		-			RNP APCH
100	TF	EPRIM	-	260 (264.3)	4	10		+12500	-210		RNP APCH

RF* INFORMACIÓN ADICIONAL

Numero de Serie	Centro del Arco	Radio NM	Dirección del Viraje
30	MXRF2	2.2	R

COORDENADAS DE LOS PUNTOS DE RECORRIDO

WAYPOINT COORDINATES

Punto de recorrido / Waypoint	Coordenadas / Coordinates	Punto de recorrido / Waypoint	Coordenadas / Coordinates
UKTEN	19°31'37.8"N	MX962	19°22'38.9"N
	99°14'07.1"W		99°10'27.0"W
MX740	19°21'22.3"N	MX965	19°18'57.4"N
	98°51'14.1"W		99°10'40.5"W
EPRIM	19°14'32.4"N	MXRF1	19°24'33.9"N
	99°04'33.5"W		99°11'38.7"W
MX900	19°23'21.8"N	MXRF2	19°20'43.8"N
	99°09'10.6"W		99°09'15.3"W
MX950	19°26'46.9"N	RW05R	19°25'44.8"N
	98°54'01.7"W		99°04'55.7"W
MX951	19°15'32.8"N	MX949	19°27'18.5"N
	98°54'03.9"W		99°02'08.6"W
MX960	19°24'31.7"N		
	99°13'59.6"W		