

CARTA DE APROXIMACION
POR INSTRUMENTOS (IAC)

MEXICO / BENITO JUAREZ INTL (MMMX)

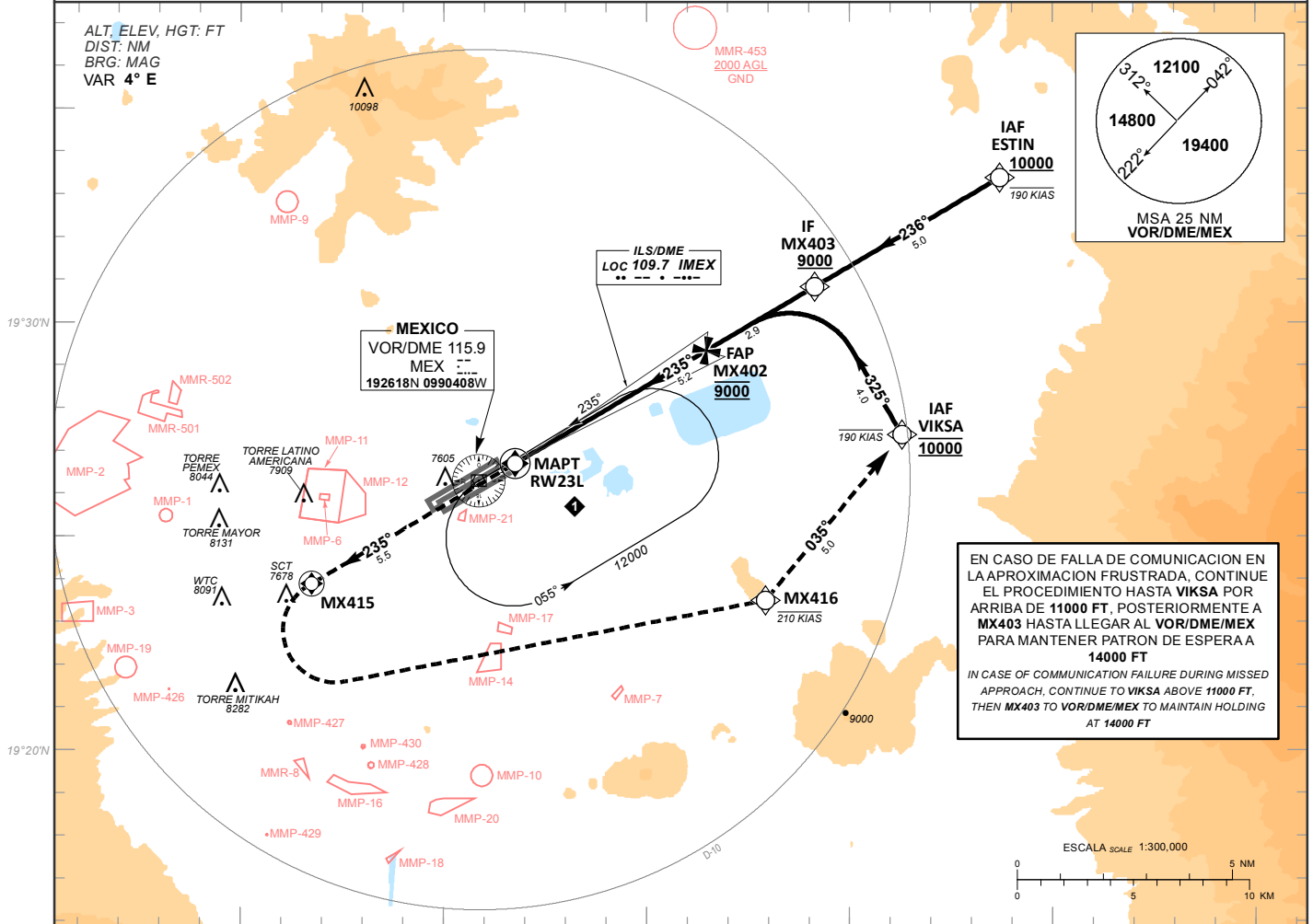
INSTRUMENT APPROACH CHART (IAC)

ILS Z OR LOC Z RWY 23L

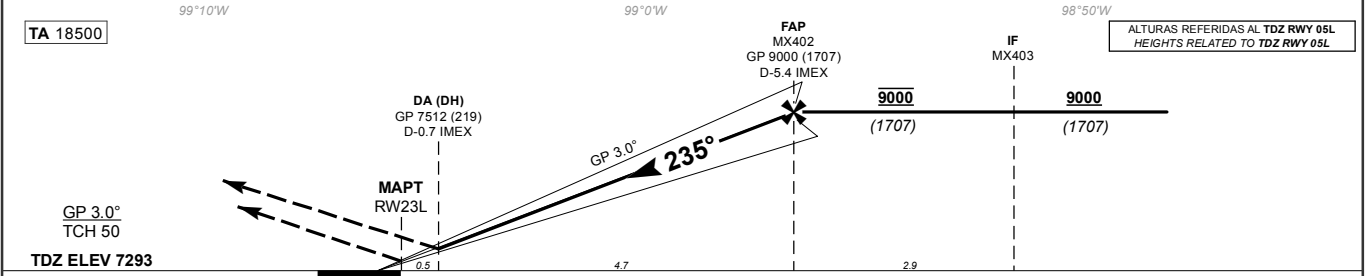
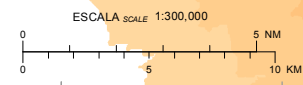
TWR 118.55, 118.7	APP 119.10, 119.25, 119.75, 120.50, 121.20, 121.40, 129.10, 129.65	D-ATIS 127.65	EMERG 121.5	AD ELEV 7293 FT
----------------------	--	------------------	----------------	-----------------

APCH FRUSTRADA: ASCIENDA EN CURSO 235° HASTA MX415 Y PROSIGA EN APROXIMACION FRUSTRADA HASTA VIKSA Y CONTINUE DE ACUERDO A INSTRUCCIONES DEL ATC.
MISSED APCH: CLIMB ON TRACK 235° TO MX415 AND PROCEED ON THE MISSED APPROACH TO VIKSA AND CONTINUE ACCORDING TO ATC INSTRUCTIONS.

RMK: - GNSS REQUERIDO *GNSS REQUIRED*
- RNAV 1 REQUERIDO PARA TRANSICION Y APP FRUSTRADA *FOR TRANSITION AND MISSED APP RNAV 1 IS REQUIRED*
- VER ZONAS PROHIBIDAS, RESTRINGIDAS Y PELIGROSAS EN ENR 5.1 *SEE PROHIBITED, RESTRICTED AND DANGEROUS AREAS IN ENR 5.1*



EN CASO DE FALLA DE COMUNICACION EN LA APROXIMACION FRUSTRADA, CONTINUE EL PROCEDIMIENTO HASTA VIKSA POR ARRIBA DE 11000 FT, POSTERIORMENTE A MX403 HASTA LLEGAR AL VOR/DME/MEX PARA MANTENER PATRON DE ESPERA A 14000 FT
IN CASE OF COMMUNICATION FAILURE DURING MISSED APPROACH, CONTINUE TO VIKSA ABOVE 11000 FT, THEN MX403 TO VOR/DME/MEX TO MAINTAIN HOLDING AT 14000 FT



GRADIENTE DE DESCENSO RATE OF DESCENT	FAP-THR 5.2								5.2% (3.0°)				ALTITUD MINIMA SEGUN DISTANCIA MINIMUM ALTITUDE ACCORDING TO DISTANCE	NM	4	3	2	-	-		
	GS (KTS)	80	100	120	140	160	180	200	FT / MIN	425	531	637		743	850	956	1062	FT	8630 (1337)	8310 (1017)	7990 (697)

CAMBIOS: MMR-501, MMR-502.

CAT	CAT I COMPLETO / FULL	CAT I SIN SALS / SALS OUT	LOC COMPLETO / FULL	LOC SIN SALS / SALS OUT	CIRCULANDO <i>CIRCLING</i>
	DA (DH) 7512 (219)	DA (DH) 7512 (219)	OCA (OCH) / MDA (MDH) 7700 (407)	OCA (OCH) / MDA (MDH) 7700 (407)	OCA (OCH) / MDA (MDH)
A			3/4 (1200 M)	1 (1600 M)	7960 (667) - 1 (1600 M)
B					
C	1/2 (800 M)	3/4 (1200 M)		1 1/8 (1800 M)	8220 (927) - 2 3/4 (4400 M)
D					8380 (1087) - 3 (4800 M)

TABLA DE CODIFICACIÓN DEL PROCEDIMIENTO DE APROXIMACIÓN POR INSTRUMENTOS (ILS) PISTA 23L
 RUNWAY 23L (ILS) INSTRUMENTS APPROACH PROCEDURE CODING TABLE

IAF ESTIN

Número de serie / Serial Number	Descriptor de trayectoria / Path terminator	Identificador de punto de recorrido / Waypoint identifier	Sobrevuelo / Fly Over	Curso / derrota Course / Track °MAG (°T)	Variación Magnética / Magnetic variation (°)	Distancia / Distance (NM)	Dirección del Viraje / Turn direction	Altitud / Altitude (FT)	Velocidad / Speed (KTS)	VPA (°) / TCH (FT)	Especificación de Navegación / Navigation Specification
001	IF	ESTIN	-	-	-	-	-	+10000	-190	-	RNAV 1
002	TF	MX403	-	236 (239.5)	4	5	-	+9000	-	-	RNAV 1
003	TF	MX402	-	235 (239.4)	4	2.9	-	@9000	-	-	RNAV 1
004				-	4		-	-	-	3.0 (50)	ILS
005	CF	MX415	Y	235 (239.4)	4	-	L	-	-	-	RNAV 1
006	DF	MX416	-	-	4	-	-	-	-210	-	RNAV 1
007	TF	VIKSA	-	035 (039.5)	4	5	-	@10000	-190	-	RNAV 1

IAF VIKSA

Número de serie / Serial Number	Descriptor de trayectoria / Path terminator	Identificador de punto de recorrido / Waypoint identifier	Sobrevuelo / Fly Over	Curso / derrota Course / Track °MAG (°T)	Variación Magnética / Magnetic variation (°)	Distancia / Distance (NM)	Dirección del Viraje / Turn direction	Altitud / Altitude (FT)	Velocidad / Speed (KTS)	VPA (°) / TCH (FT)	Especificación de Navegación / Navigation Specification
001	IF	VIKSA	-	-	-	-	-	@10000	-190	-	RNAV 1
002	TF	MX403	-	325 (329.4)	4	4	-	+9000	-	-	RNAV 1
003	TF	MX402	-	235 (239.4)	4	2.9	-	@9000	-	-	RNAV 1
004				-	4		-	-	-	3.0 (50)	ILS
005	CF	MX415	Y	235 (239.4)	4	-	L	-	-	-	RNAV 1
006	DF	MX416	-	-	4	-	-	-	-210	-	RNAV 1
007	TF	VIKSA	-	035 (039.5)	4	5	-	@10000	-190	-	RNAV 1

COORDENADAS DE LOS PUNTOS DE RECORRIDO
 WAYPOINT COORDINATES

Punto de recorrido / Waypoint	Coordenadas / Coordinates	Punto de recorrido / Waypoint	Coordenadas / Coordinates
ESTIN	19°33'22.7"N	MX415	19°23'53.2"N
	098°51'17.5"W		099°08'14.6"W
MX402	19°29'20.1"N	MX416	19°23'29.8"N
	098°58'31.3"W		098°57'03.9"W
MX403	19°30'49.8"N	VIKSA	19°27'22.3"N
	098°55'51.1"W		098°53'42.1"W