

CARTA DE SALIDA NORMALIZADA -
VUELO POR INSTRUMENTOS (SID)

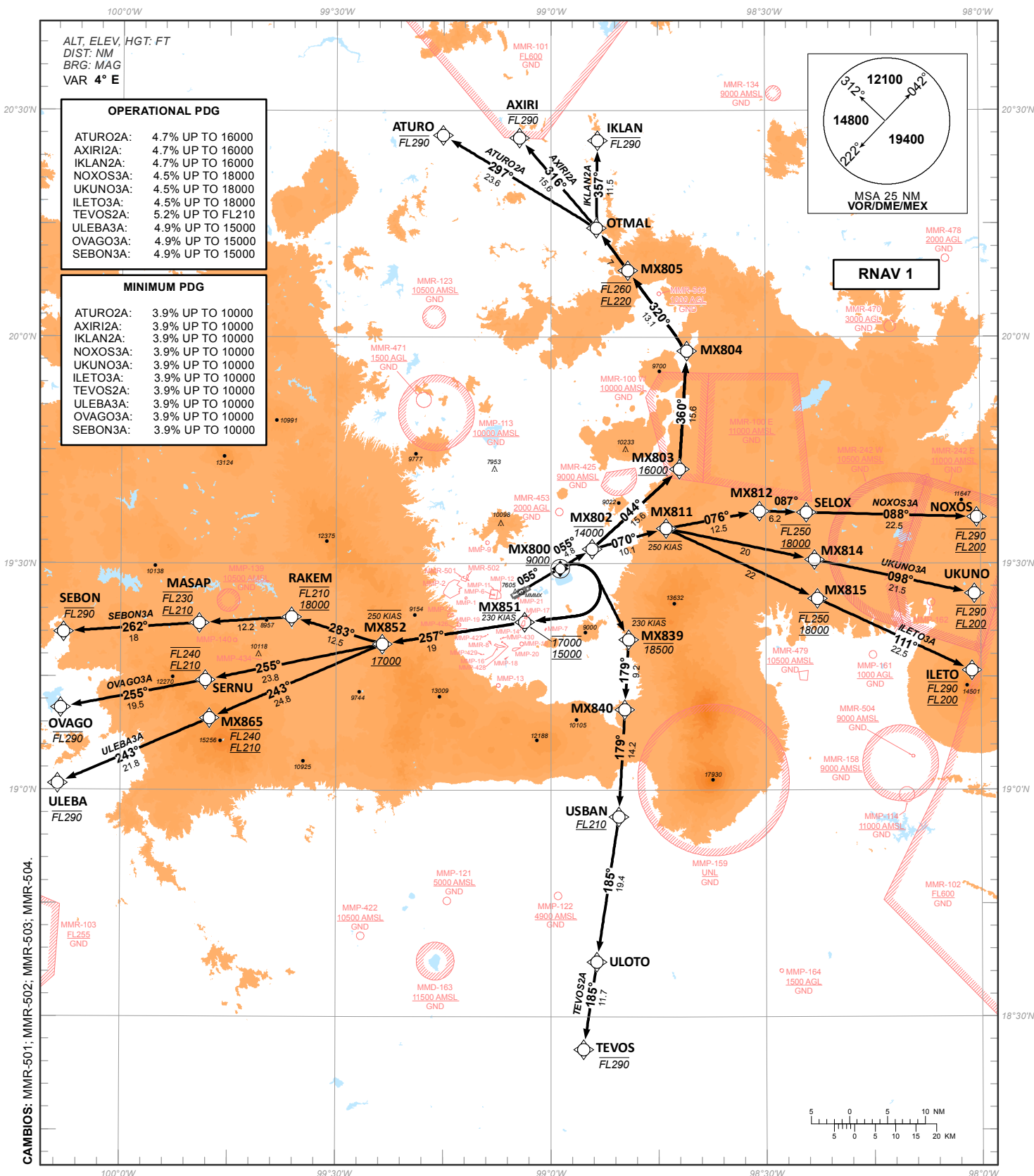
MEXICO / BENITO JUAREZ INTL (MMMX)
RNAV RWY 05L/R

STANDARD DEPARTURE CHART - INSTRUMENT (SID)

ATURO2A, AXIRI2A, IKLAN2A, NOXOS3A, UKUNO3A
ILETO3A, TEVOS2A, ULEBA3A, OVAGO3A, SEBON3A

TA 18500	TWR 118.55, 118.7	APP 119.10, 119.25, 119.75, 120.50, 121.20, 121.40, 129.10, 129.65	D-ATIS 127.65	EMERG 121.5	AD ELEV 7293 FT
----------	----------------------	--	------------------	----------------	-----------------

RMK: -GNSS REQUERIDO GNSS REQUIRED
-RADAR OPERATIVO OPERATIVE RADAR
-VER ZONAS PROHIBIDAS, RESTRINGIDAS Y PELIGROSAS EN ENR 5.1 SEE PROHIBITED, RESTRICTED AND DANGEROUS AREAS IN ENR 5.1



OPERATIONAL PDG

ATURO2A:	4.7% UP TO 16000
AXIRI2A:	4.7% UP TO 16000
IKLAN2A:	4.7% UP TO 16000
NOXOS3A:	4.5% UP TO 18000
UKUNO3A:	4.5% UP TO 18000
ILETO3A:	4.5% UP TO 18000
TEVOS2A:	5.2% UP TO FL210
ULEBA3A:	4.9% UP TO 15000
OVAGO3A:	4.9% UP TO 15000
SEBON3A:	4.9% UP TO 15000

MINIMUM PDG

ATURO2A:	3.9% UP TO 10000
AXIRI2A:	3.9% UP TO 10000
IKLAN2A:	3.9% UP TO 10000
NOXOS3A:	3.9% UP TO 10000
UKUNO3A:	3.9% UP TO 10000
ILETO3A:	3.9% UP TO 10000
TEVOS2A:	3.9% UP TO 10000
ULEBA3A:	3.9% UP TO 10000
OVAGO3A:	3.9% UP TO 10000
SEBON3A:	3.9% UP TO 10000

CAMBIOS: MMR-501; MMR-502; MMR-503; MMR-504.

TABLA DE CODIFICACIÓN DEL PROCEDIMIENTO DE SALIDA POR INSTRUMENTOS RNAV PISTA 05LR
 RUNWAY 05LR RNAV INSTRUMENT DEPARTURE PROCEDURE CODING TABLE

ATURO 2A

Número de serie / Serial Number	Descriptor de trayectoria / Path terminator	Identificador de punto de recorrido / Waypoint identifier	Sobrevuelo / Fly Over	Curso / derrota Course / Track °MAG (°T)	Variación Magnética / Magnetic variation (°)	Distancia / Distance (NM)	Dirección del Viraje / Turn direction	Altitud / Altitude (FT)	Velocidad / Speed (KTS)	VPA (°) / TCH (FT)	Especificación de Navegación / Navigation Specification
001	IF	RW05L	-								
002	CF	MX800	-	055(059.4)	4	-	-	+9000			RNAV 1
001	IF	RW05R	-								
002	CF	MX800	-	054 (057.5)	4	-	-	+9000			RNAV 1
003	TF	MX802	-	055 (059.4)	4	4.8		-14000			RNAV 1
004	TF	MX803	-	044 (047.5)	4	15.6		+16000			RNAV 1
005	TF	MX804	-	360 (003.6)	4	15.6					RNAV 1
006	TF	MX805	-	320 (323.9)	4	13.1		-FL260; +FL220			RNAV 1
007	TF	OTMAL	-	320 (323.5)	4	7					RNAV 1
008	TF	ATURO	-	297 (301.3)	4	23.6		-FL290			RNAV 1

AXIRI 2A

Número de serie / Serial Number	Descriptor de trayectoria / Path terminator	Identificador de punto de recorrido / Waypoint identifier	Sobrevuelo / Fly Over	Curso / derrota Course / Track °MAG (°T)	Variación Magnética / Magnetic variation (°)	Distancia / Distance (NM)	Dirección del Viraje / Turn direction	Altitud / Altitude (FT)	Velocidad / Speed (KTS)	VPA (°) / TCH (FT)	Especificación de Navegación / Navigation Specification
001	IF	RW05L	-								
002	CF	MX800	-	055(059.4)	4	-	-	+9000			RNAV 1
001	IF	RW05R	-								
002	CF	MX800	-	054 (057.5)	4	-	-	+9000			RNAV 1
003	TF	MX802	-	055 (059.4)	4	4.8		-14000			RNAV 1
004	TF	MX803	-	044 (047.5)	4	15.6		+16000			RNAV 1
005	TF	MX804	-	360 (003.6)	4	15.6					RNAV 1
006	TF	MX805	-	320 (323.9)	4	13.1		-FL260; +FL220			RNAV 1
007	TF	OTMAL	-	320 (323.5)	4	7					RNAV 1
008	TF	AXIRI	-	316 (319.6)	4	15.6		-FL290			RNAV 1

IKLAN 2A

Número de serie / Serial Number	Descriptor de trayectoria / Path terminator	Identificador de punto de recorrido / Waypoint identifier	Sobrevuelo / Fly Over	Curso / derrota Course / Track *MAG (*T)	Variación Magnética / Magnetic variation (*)	Distancia / Distance (NM)	Dirección del Viraje / Turn direction	Altitud / Altitude (FT)	Velocidad / Speed (KTS)	VPA (*) / TCH (FT)	Especificación de Navegación / Navigation Specification
001	IF	RW05L	-								
002	CF	MX800	-	055(059.4)	4	-	-	+9000			RNAV 1
001	IF	RW05R	-								
002	CF	MX800	-	054 (057.5)	4	-	-	+9000			RNAV 1
003	TF	MX802	-	055 (059.4)	4	4.8		-14000			RNAV 1
004	TF	MX803	-	044 (047.5)	4	15.6		+16000			RNAV 1
005	TF	MX804	-	360 (003.6)	4	15.6					RNAV 1
006	TF	MX805	-	320 (323.9)	4	13.1		-FL260; +FL220			RNAV 1
007	TF	OTMAL	-	320 (323.5)	4	7					RNAV 1
008	TF	IKLAN	-	357 (000.7)	4	11.5		-FL290			RNAV 1

NOXOS 3A

Número de serie / Serial Number	Descriptor de trayectoria / Path terminator	Identificador de punto de recorrido / Waypoint identifier	Sobrevuelo / Fly Over	Curso / derrota Course / Track *MAG (*T)	Variación Magnética / Magnetic variation (*)	Distancia / Distance (NM)	Dirección del Viraje / Turn direction	Altitud / Altitude (FT)	Velocidad / Speed (KTS)	VPA (*) / TCH (FT)	Especificación de Navegación / Navigation Specification
001	IF	RW05L	-								
002	CF	MX800	-	055(059.4)	4	-	-	+9000			RNAV 1
001	IF	RW05R	-								
002	CF	MX800	-	054 (057.5)	4	-	-	+9000			RNAV 1
003	TF	MX802	-	055 (059.4)	4	4.8		-14000			RNAV 1
004	TF	MX811	-	070 (074.5)	4	10.1			-250		RNAV 1
005	TF	MX812	-	076 (079.5)	4	12.5					RNAV 1
006	TF	SELOX	-	087 (091.5)	4	6.2		-FL250; +18000			RNAV 1
007	TF	NOXOS	-	088 (091.6)	4	22.5		-FL290; +FL200			RNAV 1

UKUNO 3A

Número de serie / Serial Number	Descriptor de trayectoria / Path terminator	Identificador de punto de recorrido / Waypoint identifier	Sobrevuelo / Fly Over	Curso / derrota Course / Track *MAG (*T)	Variación Magnética / Magnetic variation (°)	Distancia / Distance (NM)	Dirección del Viraje / Turn direction	Altitud / Altitude (FT)	Velocidad / Speed (KTS)	VPA (°) / TCH (FT)	Especificación de Navegación / Navigation Specification
001	IF	RW05L	-								
002	CF	MX800	-	055(059.4)	4	-	-	+9000			RNAV 1
001	IF	RW05R	-								
002	CF	MX800	-	054 (057.5)	4	-	-	+9000			RNAV 1
003	TF	MX802	-	055 (059.4)	4	4.8		-14000			RNAV 1
004	TF	MX811	-	070 (074.5)	4	10.1			-250		RNAV 1
005	TF	MX814	-	098 (101.8)	4	20		-FL250; +18000			RNAV 1
006	TF	UKUNO	-	098 (102.0)	4	21.5		-FL290; +FL200			RNAV 1

ILETO 3A

Número de serie / Serial Number	Descriptor de trayectoria / Path terminator	Identificador de punto de recorrido / Waypoint identifier	Sobrevuelo / Fly Over	Curso / derrota Course / Track *MAG (*T)	Variación Magnética / Magnetic variation (°)	Distancia / Distance (NM)	Dirección del Viraje / Turn direction	Altitud / Altitude (FT)	Velocidad / Speed (KTS)	VPA (°) / TCH (FT)	Especificación de Navegación / Navigation Specification
001	IF	RW05L	-								
002	CF	MX800	-	055(059.4)	4	-	-	+9000			RNAV 1
001	IF	RW05R	-								
002	CF	MX800	-	054 (057.5)	4	-	-	+9000			RNAV 1
003	TF	MX802	-	055 (059.4)	4	4.8		-14000			RNAV 1
004	TF	MX811	-	070 (074.5)	4	10.1			-250		RNAV 1
005	TF	MX815	-	111 (114.8)	4	22		-FL250; +18000			RNAV 1
006	TF	ILETO	-	111 (115.0)	4	22.5		-FL290; +FL200			RNAV 1

TEVOS 2A

Número de serie / Serial Number	Descriptor de trayectoria / Path terminator	Identificador de punto de recorrido / Waypoint identifier	Sobrevuelo / Fly Over	Curso / derrota Course / Track *MAG (*T)	Variación Magnética / Magnetic variation (°)	Distancia / Distance (NM)	Dirección del Viraje / Turn direction	Altitud / Altitude (FT)	Velocidad / Speed (KTS)	VPA (°) / TCH (FT)	Especificación de Navegación / Navigation Specification
001	IF	RW05L	-								
002	CF	MX800	Y	055(059.4)	4	-	R	+9000			RNAV 1
001	IF	RW05R	-								
002	CF	MX800	Y	054 (057.5)	4	-	R	+9000			RNAV 1
003	DF	MX839	-	-	4	-		-18500	-230		RNAV 1
004	TF	MX840	-	179 (183.2)	4	9.2					RNAV 1
005	TF	USBAN	-	179 (183.2)	4	14.2		+FL210			RNAV 1
006	TF	ULOTO	-	185 (188.7)	4	19.4		-			RNAV 1
007	TF	TEVOS	-	185 (188.6)	4	11.7		-FL290			RNAV 1

ULEBA 3A

Número de serie / Serial Number	Descriptor de trayectoria / Path terminator	Identificador de punto de recorrido / Waypoint identifier	Sobrevuelo / Fly Over	Curso / derrota Course / Track *MAG (*T)	Variación Magnética / Magnetic variation (°)	Distancia / Distance (NM)	Dirección del Viraje / Turn direction	Altitud / Altitude (FT)	Velocidad / Speed (KTS)	VPA (°) / TCH (FT)	Especificación de Navegación / Navigation Specification
001	IF	RW05L	-								
002	CF	MX800	Y	055(059.4)	4	-	R	+9000			RNAV 1
001	IF	RW05R	-								
002	CF	MX800	Y	054 (057.5)	4	-	R	+9000			RNAV 1
003	DF	MX851	-	-	4	-		-17000 +15000	-230		RNAV 1
004	TF	MX852	-	257 (261.3)	4	19		+17000	-250		RNAV 1
005	TF	MX865	-	243 (246.9)	4	24.8		-FL240; +FL210			RNAV 1
006	TF	ULEBA	-	243 (246.7)	4	21.8		-FL290			RNAV 1

OVAGO 3A

Número de serie / Serial Number	Descriptor de trayectoria / Path terminator	Identificador de punto de recorrido / Waypoint identifier	Sobrevuelo / Fly Over	Curso / derrota Course / Track *MAG (*T)	Variación Magnética / Magnetic variation (°)	Distancia / Distance (NM)	Dirección del Viraje / Turn direction	Altitud / Altitude (FT)	Velocidad / Speed (KTS)	VPA (°) / TCH (FT)	Especificación de Navegación / Navigation Specification
001	IF	RW05L	-								
002	CF	MX800	Y	055(059.4)	4	-	R	+9000			RNAV 1
001	IF	RW05R	-								
002	CF	MX800	Y	054 (057.5)	4	-	R	+9000			RNAV 1
003	DF	MX851	-	-	4	-		-17000 +15000	-230		RNAV 1
004	TF	MX852	-	257 (261.3)	4	19		+17000	-250		RNAV 1
005	TF	SERNU	-	255 (258.9)	4	23.8		-FL240; +FL210			RNAV 1
006	TF	OVAGO	-	255 (258.8)	4	19.5		-FL290			RNAV 1

SEBON 3A

Número de serie / Serial Number	Descriptor de trayectoria / Path terminator	Identificador de punto de recorrido / Waypoint identifier	Sobrevuelo / Fly Over	Curso / derrota Course / Track *MAG (*T)	Variación Magnética / Magnetic variation (°)	Distancia / Distance (NM)	Dirección del Viraje / Turn direction	Altitud / Altitude (FT)	Velocidad / Speed (KTS)	VPA (°) / TCH (FT)	Especificación de Navegación / Navigation Specification
001	IF	RW05L	-								
002	CF	MX800	Y	055(059.4)	4	-	R	+9000			RNAV 1
001	IF	RW05R	-								
002	CF	MX800	Y	054 (057.5)	4	-	R	+9000			RNAV 1
003	DF	MX851	-	-	4	-		-17000 +15000	-230		RNAV 1
004	TF	MX852	-	257 (261.3)	4	19		+17000	-250		RNAV 1
005	TF	RAKEM	-	283 (286.7)	4	12.5		-FL210; +18000			RNAV 1
006	TF	MASAP	-	262 (266.3)	4	12.2		-FL230; +FL210			RNAV 1
007	TF	SEBON	-	262 (266.2)	4	18		-FL290			RNAV 1

COORDENADAS DE LOS PUNTOS DE RECORRIDO
WAYPOINT COORDINATES

Punto de recorrido / Waypoint	Coordenadas / Coordinates	Punto de recorrido / Waypoint	Coordenadas / Coordinates
ATURO	20°26'44.5"N	MX852	19°19'21.3"N
	099°15'04.7"W		099°23'30.5"W
AXIRI	20°26'23.8"N	MX865	19°09'32.5"N
	099°04'22.1"W		099°47'36.8"W
IKLAN	20°26'02.2"N	NOXOS	19°36'08.3"N
	098°53'26.2"W		098°00'28.9"W
ILETO	19°15'49.9"N	OTMAL	20°14'27.5"N
	098°01'13.3"W		098°53'35.6"W
MASAP	19°22'08.8"N	OVAGO	19°10'54.6"N
	099°49'02.8"W		100°08'21.5"W
MX800	19°29'31.1"N	RAKEM	19°22'56.5"N
	098°58'33.1"W		099°36'09.8"W
MX802	19°31'57.0"N	RW05L	19°25'47.1"N
	098°54'12.8"W		099°05'12.0"W
MX803	19°42'31.7"N	RW05R	19°25'44.8"N
	098°42'00.0"W		099°04'55.6"W
MX804	19°58'10.1"N	SEBON	19°20'56.5"N
	098°40'56.9"W		100°07'59.7"W
MX805	20°08'49.7"N	SERNU	19°14'35.2"N
	098°49'10.9"W		099°48'11.2"W
MX811	19°34'40.3"N	TEVOS	18°25'39.4"N
	098°43'52.4"W		098°55'24.9"W
MX812	19°36'57.1"N	UKUNO	19°26'01.6"N
	098°30'48.6"W		098°00'51.0"W
MX814	19°30'31.8"N	ULEBA	19°00'52.6"N
	098°23'09.1"W		100°08'43.4"W
MX815	19°25'22.3"N	ULOTO	18°37'15.2"N
	098°22'45.1"W		098°53'34.2"W
MX839	19°19'56.5"N	USBAN	18°56'28.5"N
	098°49'06.7"W		098°50'30.1"W
MX840	19°10'40.4"N	SELOX	19°36'47.5"N
	098°49'39.7"W		098°24'16.8"W
MX851	19°22'16.4"N		
	099°03'38.2"W		