

CARTA DE SALIDA NORMALIZADA -  
VUELO POR INSTRUMENTOS (SID)

MEXICO / BENITO JUAREZ INTL (MMMX)  
RNAV RWY 23R/L

STANDARD DEPARTURE CHART - INSTRUMENT (SID)

ATURO3B, AXIRI3B, IKLAN3B, NOXOS2B, UKUNO2B  
ILETO2B, TEVOS2B, ULEBA3B, OVAGO3B, SEBON3B

TA 18500	TWR 118.55, 118.7	APP 119.10, 119.25, 119.75, 120.50, 121.20, 121.40, 129.10, 129.65	D-ATIS 127.65	EMERG 121.5	AD ELEV 7293 FT
----------	----------------------	--	------------------	----------------	-----------------

RMK: -GNSS REQUERIDO GNSS REQUIRED  
-RADAR OPERATIVO OPERATIVE RADAR  
-VER ZONAS PROHIBIDAS, RESTRINGIDAS Y PELIGROSAS EN ENR 5.1 SEE PROHIBITED, RESTRICTED AND DANGEROUS AREAS IN ENR 5.1

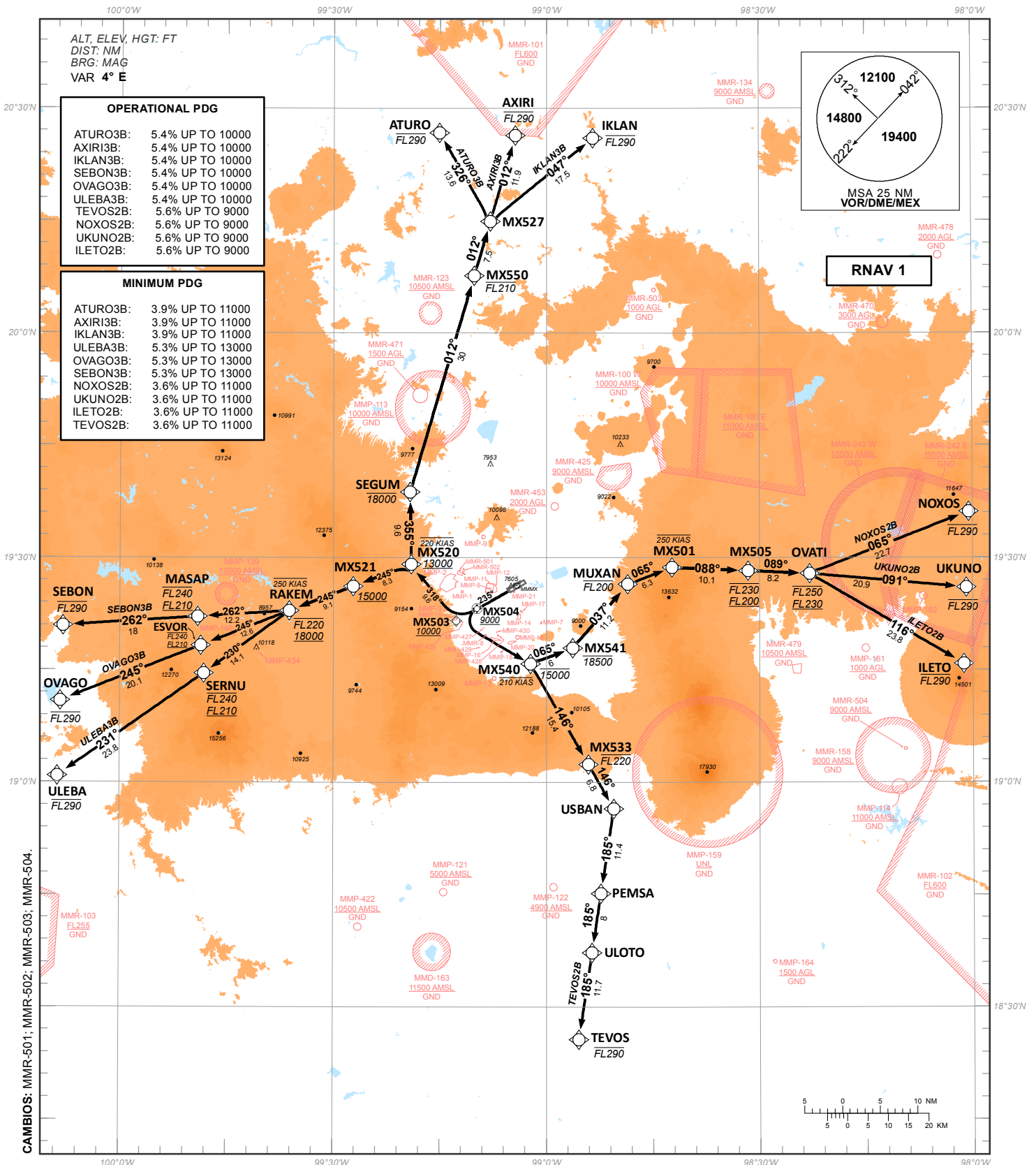


TABLA DE CODIFICACIÓN DEL PROCEDIMIENTO DE SALIDA POR INSTRUMENTOS RNAV PISTA 23RL  
 RUNWAY 23RL RNAV INSTRUMENT DEPARTURE PROCEDURE CODING TABLE

## ATURO 3B

Número de serie / Serial Number	Descriptor de trayectoria / Path terminator	Identificador de punto de recorrido / Waypoint identifier	Sobrevuelo / Fly Over	Curso / derrota Course / Track °MAG (°T)	Variación Magnética / Magnetic variation (°)	Distancia / Distance (NM)	Dirección del Viraje / Turn direction	Altitud / Altitude (FT)	Velocidad / Speed (KTS)	VPA (°) / TCH (FT)	Especificación de Navegación / Navigation Specification
001	IF	RW23R	-							-	RNAV 1
002	CF	MX503	-	235 (239.4)	4	-		+10000		-	RNAV 1
001	IF	RW23L	-								RNAV 1
002	CF	MX503	-	236 (240.5)	4	-		+10000			RNAV 1
003	TF	MX520	-	318 (321.5)	4	9.6		+13000	-220	-	RNAV 1
004	TF	SEGUM	-	355 (359.0)	4	9.6		-18000		-	RNAV 1
005	TF	MX550	-	012 (016.4)	4	30		-FL210		-	RNAV 1
006	TF	MX527	-	012 (016.5)	4	7.5				-	RNAV 1
007	TF	ATURO	-	326 (330.2)	4	13.6		-FL290		-	RNAV 1

## AXIRI 3B

Número de serie / Serial Number	Descriptor de trayectoria / Path terminator	Identificador de punto de recorrido / Waypoint identifier	Sobrevuelo / Fly Over	Curso / derrota Course / Track °MAG (°T)	Variación Magnética / Magnetic variation (°)	Distancia / Distance (NM)	Dirección del Viraje / Turn direction	Altitud / Altitude (FT)	Velocidad / Speed (KTS)	VPA (°) / TCH (FT)	Especificación de Navegación / Navigation Specification
001	IF	RW23R	-							-	RNAV 1
002	CF	MX503	-	235 (239.4)	4	-		+10000		-	RNAV 1
001	IF	RW23L	-								RNAV 1
002	CF	MX503	-	236 (240.5)	4	-		+10000			RNAV 1
003	TF	MX520	-	318 (321.5)	4	9.6		+13000	-220	-	RNAV 1
004	TF	SEGUM	-	355 (359.0)	4	9.6		-18000		-	RNAV 1
005	TF	MX550	-	012 (016.4)	4	30		-FL210		-	RNAV 1
006	TF	MX527	-	012 (016.5)	4	7.5				-	RNAV 1
007	TF	AXIRI	-	012 (016.2)	4	11.9		-FL290		-	RNAV 1

## IKLAN3B

Número de serie / Serial Number	Descriptor de trayectoria / Path terminator	Identificador de punto de recorrido / Waypoint identifier	Sobrevuelo / Fly Over	Curso / derrota Course / Track *MAG (*T)	Variación Magnética / Magnetic variation (°)	Distancia / Distance (NM)	Dirección del Viraje / Turn direction	Altitud / Altitude (FT)	Velocidad / Speed (KTS)	VPA (°) / TCH (FT)	Especificación de Navegación / Navigation Specification
001	IF	RW23R	-							-	RNAV 1
002	CF	MX503	-	235 (239.4)	4	-		+10000		-	RNAV 1
001	IF	RW23L	-								RNAV 1
002	CF	MX503	-	236 (240.5)	4	-		+10000			RNAV 1
003	TF	MX520	-	318 (321.5)	4	9.6		+13000	-220	-	RNAV 1
004	TF	SEGUM	-	355 (359.0)	4	9.6		-18000		-	RNAV 1
005	TF	MX550	-	012 (016.4)	4	30		-FL210		-	RNAV 1
006	TF	MX527	-	012 (016.5)	4	7.5				-	RNAV 1
007	TF	IKLAN	-	047 (050.8)	4	17.5		-FL290		-	RNAV 1

## NOXOS 2B

Número de serie / Serial Number	Descriptor de trayectoria / Path terminator	Identificador de punto de recorrido / Waypoint identifier	Sobrevuelo / Fly Over	Curso / derrota Course / Track *MAG (*T)	Variación Magnética / Magnetic variation (°)	Distancia / Distance (NM)	Dirección del Viraje / Turn direction	Altitud / Altitude (FT)	Velocidad / Speed (KTS)	VPA (°) / TCH (FT)	Especificación de Navegación / Navigation Specification
001	IF	RW23R	-							-	RNAV 1
002	CF	MX504	Y	235(239.4)	4	-	L	+9000		-	RNAV 1
001	IF	RW23L	-							-	RNAV 1
002	CF	MX504	Y	237(241.2)	4	-	L	+9000		-	RNAV 1
003	DF	MX540	-	-	4	-		-15000	-210	-	RNAV 1
004	TF	MX541	-	065 (069.5)	4	6		-18500		-	RNAV 1
005	TF	MUXAN	-	037 (040.7)	4	11.2		-FL200		-	RNAV 1
006	TF	MX501	-	065 (069.4)	4	6.3			-250	-	RNAV 1
007	TF	MX505	-	088 (092.5)	4	10.1		-FL230; +FL200			RNAV 1
008	TF	OVATI	-	089 (092.5)	4	8.2		-FL250; +FL230		-	RNAV 1
009	TF	NOXOS	-	065 (068.8)	4	22.7		-FL290			RNAV 1

UKUNO 2B

Número de serie / Serial Number	Descriptor de trayectoria / Path terminator	Identificador de punto de recorrido / Waypoint identifier	Sobrevuelo / Fly Over	Curso / derrota Course / Track *MAG (*T)	Variación Magnética / Magnetic variation (°)	Distancia / Distance (NM)	Dirección del Viraje / Turn direction	Altitud / Altitude (FT)	Velocidad / Speed (KTS)	VPA (°) / TCH (FT)	Especificación de Navegación / Navigation Specification
001	IF	RW23R	-							-	RNAV 1
002	CF	MX504	-	235 (239.4)	4	-	L	+9000		-	RNAV 1
001	IF	RW23L	-							-	RNAV 1
002	CF	MX504	-	237 (241.2)	4	-	L	+9000		-	RNAV 1
003	DF	MX540	-	-	4	-		-15000	-210	-	RNAV 1
004	TF	MX541	-	065 (069.5)	4	6		-18500		-	RNAV 1
005	TF	MUXAN	-	037 (040.7)	4	11.2		-FL200		-	RNAV 1
006	TF	MX501	-	065 (069.4)	4	6.3			-250	-	RNAV 1
007	TF	MX505	-	088 (095.5)	4	10.1		-FL230; +FL200		-	RNAV 1
008	TF	OVATI	-	089 (092.5)	4	8.2		-FL250; +FL230		-	RNAV 1
009	TF	UKUNO	-	091 (095.1)	4	20.9		-FL290		-	RNAV 1

ILETO 2B

Número de serie / Serial Number	Descriptor de trayectoria / Path terminator	Identificador de punto de recorrido / Waypoint identifier	Sobrevuelo / Fly Over	Curso / derrota Course / Track *MAG (*T)	Variación Magnética / Magnetic variation (°)	Distancia / Distance (NM)	Dirección del Viraje / Turn direction	Altitud / Altitude (FT)	Velocidad / Speed (KTS)	VPA (°) / TCH (FT)	Especificación de Navegación / Navigation Specification
001	IF	RW23R	-							-	RNAV 1
002	CF	MX504	-	235 (239.4)	4	-	L	+9000		-	RNAV 1
001	IF	RW23L	-							-	RNAV 1
002	CF	MX504	-	237 (241.2)	4	-	L	+9000		-	RNAV 1
003	DF	MX540	-	-	4	-		-15000	-210	-	RNAV 1
004	TF	MX541	-	065 (069.5)	4	6		-18500		-	RNAV 1
005	TF	MUXAN	-	037 (040.7)	4	11.2		-FL200		-	RNAV 1
006	TF	MX501	-	065 (069.4)	4	6.3			-250	-	RNAV 1
007	TF	MX505	-	088 (095.5)	4	10.1		-FL230; +FL200		-	RNAV 1
008	TF	OVATI	-	089 (092.5)	4	8.2		-FL250; +FL230		-	RNAV 1
009	TF	ILETO	-	116 (120.3)	4	23.8		-FL290		-	RNAV 1

## TEVOS 2B

Número de serie / Serial Number	Descriptor de trayectoria / Path terminator	Identificador de punto de recorrido / Waypoint identifier	Sobrevuelo / Fly Over	Curso / derrota Course / Track *MAG (*T)	Variación Magnética / Magnetic variation (°)	Distancia / Distance (NM)	Dirección del Viraje / Turn direction	Altitud / Altitude (FT)	Velocidad / Speed (KTS)	VPA (°) / TCH (FT)	Especificación de Navegación / Navigation Specification
001	IF	RW23R	-							-	RNAV 1
002	CF	MX504	-	235 (239.4)	4	-	L	+9000		-	RNAV 1
001	IF	RW23L	-							-	RNAV 1
002	CF	MX504	-	237 (241.2)	4	-	L	+9000		-	RNAV 1
003	DF	MX540	-	-	4	-		-15000	-210	-	RNAV 1
004	TF	MX533	-	146 (150.0)	4	15.4		-FL220		-	RNAV 1
005	TF	USBAN	-	146 (150.3)	4	6.8				-	RNAV 1
006	TF	PEMSA	-	185 (188.7)	4	11.4				-	RNAV 1
007	TF	ULOTO	-	185 (188.6)	4	8				-	RNAV 1
008	TF	TEVOS	-	185 (188.6)	4	11.7		-FL290		-	RNAV 1

## ULEBA 3B

Número de serie / Serial Number	Descriptor de trayectoria / Path terminator	Identificador de punto de recorrido / Waypoint identifier	Sobrevuelo / Fly Over	Curso / derrota Course / Track *MAG (*T)	Variación Magnética / Magnetic variation (°)	Distancia / Distance (NM)	Dirección del Viraje / Turn direction	Altitud / Altitude (FT)	Velocidad / Speed (KTS)	VPA (°) / TCH (FT)	Especificación de Navegación / Navigation Specification
001	IF	RW23R	-							-	RNAV 1
002	CF	MX503	-	235 (239.4)	4	-		+10000		-	RNAV 1
001	IF	RW23L	-								RNAV 1
002	CF	MX503	-	236 (240.5)	4	-		+10000			RNAV 1
003	TF	MX520	-	318 (321.5)	4	9.6		+13000	-220	-	RNAV 1
004	TF	MX521	-	245 (249.2)	4	8.3		+15000		-	RNAV 1
005	TF	RAKEM	-	245 (249.2)	4	9.1		-FL220; +18000	-250	-	RNAV 1
006	TF	SERNU	-	230 (233.8)	4	14.1		-FL240; +FL210		-	RNAV 1
007	TF	ULEBA	-	231 (235.0)	4	23.8		-FL290		-	RNAV 1

## OVAGO 3B

Número de serie / Serial Number	Descriptor de trayectoria / Path terminator	Identificador de punto de recorrido / Waypoint identifier	Sobrevuelo / Fly Over	Curso / derrota Course / Track *MAG (*T)	Variación Magnética / Magnetic variation (°)	Distancia / Distance (NM)	Dirección del Viraje / Turn direction	Altitud / Altitude (FT)	Velocidad / Speed (KTS)	VPA (°) / TCH (FT)	Especificación de Navegación / Navigation Specification
001	IF	RW23R	-							-	RNAV 1
002	CF	MX503	-	235 (239.4)	4	-		+10000		-	RNAV 1
001	IF	RW23L	-								RNAV 1
002	CF	MX503	-	236 (240.5)	4	-		+10000			RNAV 1
003	TF	MX520	-	318 (321.5)	4	9.6		+13000	-220	-	RNAV 1
004	TF	MX521	-	245 (249.2)	4	8.3		+15000		-	RNAV 1
005	TF	RAKEM	-	245 (249.2)	4	9.1		-FL220; +18000	-250	-	RNAV 1
006	TF	ESVOR		245 (248.6)	4	12.6		-FL240; +FL210		-	RNAV 1
007	TF	OVAGO	-	245 (248.5)	4	20.1		-FL290		-	RNAV 1

## SEBON 3B

Número de serie / Serial Number	Descriptor de trayectoria / Path terminator	Identificador de punto de recorrido / Waypoint identifier	Sobrevuelo / Fly Over	Curso / derrota Course / Track *MAG (*T)	Variación Magnética / Magnetic variation (°)	Distancia / Distance (NM)	Dirección del Viraje / Turn direction	Altitud / Altitude (FT)	Velocidad / Speed (KTS)	VPA (°) / TCH (FT)	Especificación de Navegación / Navigation Specification
001	IF	RW23R	-							-	RNAV 1
002	CF	MX503	-	235 (239.4)	4	-		+10000		-	RNAV 1
001	IF	RW23L	-								RNAV 1
002	CF	MX503	-	236 (240.5)	4	-		+10000			RNAV 1
003	TF	MX520	-	318 (321.5)	4	9.6		+13000	-220	-	RNAV 1
004	TF	MX521	-	245 (249.2)	4	8.3		+15000		-	RNAV 1
005	TF	RAKEM	-	245 (249.2)	4	9.1		-FL220; +18000	-250	-	RNAV 1
006	TF	MASAP		262 (266.3)	4	12.2		-FL240; +FL210		-	RNAV 1
007	TF	SEBON	-	262 (266.2)	4	18		-FL290		-	RNAV 1

COORDENADAS DE LOS PUNTOS DE RECORRIDO  
WAYPOINT COORDINATES

Punto de recorrido / Waypoint	Coordenadas / Coordinates	Punto de recorrido / Waypoint	Coordenadas / Coordinates
ATURO	20°26'44.5"N	MX541	19°17'57.1"N
	099°15'04.7"W		098°56'15.5"W
AXIRI	20°26'23.8"N	NOXOS	19°36'08.3"N
	099°04'22.1"W		098°00'28.9"W
ESVOR	19°18'18.5"N	OVAGO	19°10'54.6"N
	099°48'36.6"W		100°08'21.5"W
IKLAN	20°26'02.2"N	OVATI	19°27'54.2"N
	098°53'26.2"W		098°22'53.9"W
ILETO	19°15'49.9"N	PEMSA	18°45'09.1"N
	098°01'13.3"W		098°52'18.7"W
MASAP	19°22'08.8"N	RAKEM	19°22'56.5"N
	099°49'02.8"W		099°36'09.8"W
MUXAN	19°26'29.1"N	RW23L	19°26'41.8"N
	098°48'31.5"W		099°03'14.0"W
MX501	19°28'42.6"N	RW23R	19°26'36.2"N
	098°42'16.8"W		099°03'44.5"W
MX503	19°21'35.2"N	SEBON	19°20'56.5"N
	099°12'39.7"W		100°07'59.7"W
MX504	19°23'13.5"N	SERNU	19°14'35.2"N
	099°09'45.0"W		099°48'11.2"W
MX505	19°28'16.1"N	TEVOS	18°25'39.4"N
	098°31'33.7"W		098°55'24.9"W
MX520	19°29'08.4"N	SEGUM	19°38'47.1"N
	099°18'59.5"W		099°19'10.5"W
MX521	19°26'11.6"N	UKUNO	19°26'01.6"N
	099°27'10.0"W		098°00'51.0"W
MX550	20°07'40.061"N	ULEBA	19°00'52.6"N
	099°10'09.988"W		100°08'43.4"W
MX527	20°14'55.1"N	ULOTO	18°37'15.2"N
	099°07'53.7"W		098°53'34.2"W
MX533	19°02'24.5"N	USBAN	18°56'28.5"N
	098°54'03.7"W		098°50'30.1"W
MX540	19°15'50.3"N		
	099°02'11.9"W		