

CARTA DE LLEGADA NORMALIZADA -
VUELO POR INSTRUMENTOS (STAR)

MEXICO / BENITO JUAREZ INTL (MMMX)
RNAV RWY 05R/L

STANDARD ARRIVAL CHART - INSTRUMENT (STAR)

DARAN3A, ESPOS3A

TA 18500	TWR 118.55, 118.7	APP 119.10, 119.25, 119.75, 120.50, 121.20, 121.40, 129.10, 129.65	D-ATIS 127.65	EMERG 121.5	AD ELEV 7293 FT
----------	-----------------------------	--	-------------------------	-----------------------	------------------------

RMK: -GNSS REQUERIDO *GNSS REQUIRED*
-RADAR OPERATIVO *OPERATIVE RADAR*
-VER ZONAS PROHIBIDAS, RESTRINGIDAS Y PELIGROSAS EN ENR 5.1 *SEE PROHIBITED, RESTRICTED AND DANGEROUS AREAS IN ENR 5.1*

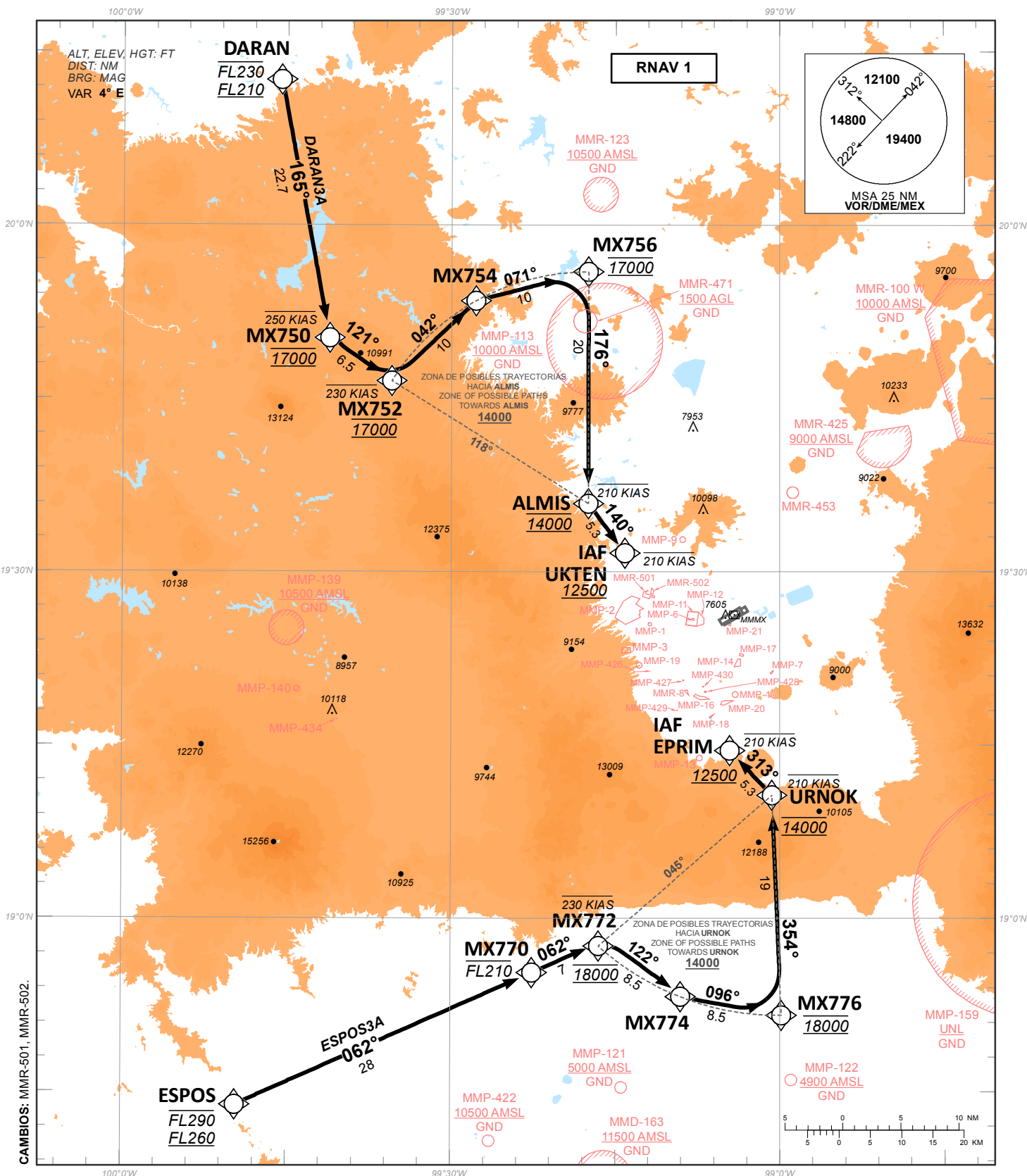


TABLA DE CODIFICACIÓN DEL PROCEDIMIENTO DE LLEGADA POR INSTRUMENTOS RNAV Y PISTA 05RL
 RUNWAY 05RL RNAV Y INSTRUMENT ARRIVAL PROCEDURE CODING TABLE

DARAN3A

Número de serie / Serial Number	Descriptor de trayectoria / Path terminator	Identificador de punto de recorrido / Waypoint identifier	Sobrevuelo / Fly Over	Curso / derrota Course / Track *MAG (*T)	Variación Magnética / Magnetic variation (°)	Distancia / Distance (NM)	Dirección del Viraje / Turn direction	Altitud / Altitude (FT)	Velocidad / Velocity (KTS)	VPA (°) / TCH (FT)	Especificación de Navegación / Navigation Specification
001	IF	DARAN	-				-	-FL230; +FL210	-	-	RNAV 1
002	TF	MX750	-	165 (169.3)	4	22.7	-	@17000	-250	-	RNAV 1
003	TF	MX752	-	121 (124.7)	4	6.5	-	@17000	-230	-	RNAV 1
004	TF	MX754	-	042 (046.4)	4	10	-			-	RNAV 1
005	TF	MX756	-	071 (075.4)	4	10	-	@17000		-	RNAV 1
006	TF	ALMIS	-	176 (180.0)	4	20	-	@14000	-210	-	RNAV 1
007	TF	UKTEN	-	140 (143.5)	4	5.3	-	+12500	-210		RNAV 1

ESPOS3A

Número de serie / Serial Number	Descriptor de trayectoria / Path terminator	Identificador de punto de recorrido / Waypoint identifier	Sobrevuelo / Fly Over	Curso / derrota Course / Track *MAG (*T)	Variación Magnética / Magnetic variation (°)	Distancia / Distance (NM)	Dirección del Viraje / Turn direction	Altitud / Altitude (FT)	Velocidad / Velocity (KTS)	VPA (°) / TCH (FT)	Especificación de Navegación / Navigation Specification
001	IF	ESPOS	-				-	-FL290; +FL260	-	-	RNAV 1
002	TF	MX770	-	062 (065.9)	4	28	-	-FL210	-	-	RNAV 1
003	TF	MX772	-	062 (066.1)	4	7	-	@18000	-230	-	RNAV 1
004	TF	MX774	-	122 (126.1)	4	8.5	-		-	-	RNAV 1
005	TF	MX776	-	096 (100.4)	4	8.5	-	@18000	-	-	RNAV 1
006	TF	URNOK	-	354 (357.6)	4	19	-	@14000	-210	-	RNAV 1
007	TF	EPRIM	-	313 (316.7)	4	5.3	-	+12500	-210		RNAV 1

COORDENADAS DE LOS PUNTOS DE RECORRIDO
WAYPOINT COORDINATES

Punto de recorrido / Waypoint	Coordenadas / Coordinates	Punto de recorrido / Waypoint	Coordenadas / Coordinates
ALMIS	19°35'54.5"N	MX754	19°53'27.7"N
	099°17'27.2"W		099°27'44.6"W
DARAN	20°12'36.3"N	MX756	19°55'59.0"N
	099°45'33.2"W		099°17'27.7"W
ESPOS	18°43'50.9"N	MX770	18°55'18.0"N
	099°49'36.5"W		099°22'35.7"W
UKTEN	19°31'37.8"N	MX772	18°58'08.9"N
	099°14'07.1"W		099°15'50.6"W
EPRIM	19°14'32.4"N	MX774	18°53'08.9"N
	099°04'33.5"W		099°08'38.1"W
MX750	19°50'15.4"N	MX776	18°51'36.9"N
	099°41'06.5"W		098°59'51.9"W
MX752	19°46'32.2"N	URNOK	19°10'40.3"N
	099°35'26.1"W		099°00'42.8"W