

CARTA DE LLEGADA NORMALIZADA -
VUELO POR INSTRUMENTOS (STAR)

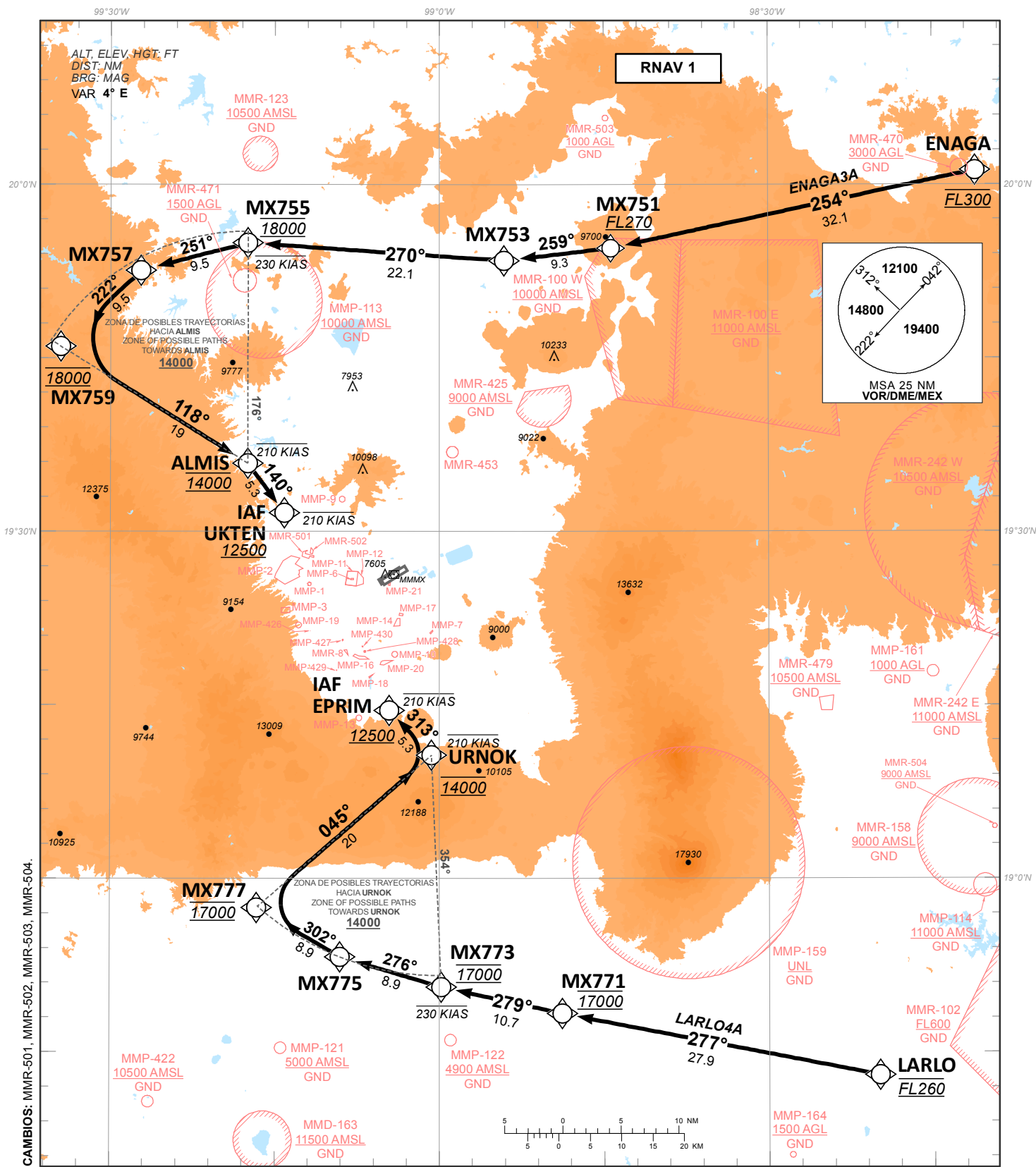
MEXICO / BENITO JUAREZ INTL (MMMX)
RNAV RWY 05R/L

STANDARD ARRIVAL CHART - INSTRUMENT (STAR)

ENAGA3A, LARLO4A

TA 18500	TWR 118.55, 118.7	APP 119.10, 119.25, 119.75, 120.50, 121.20, 121.40, 129.10, 129.65	D-ATIS 127.65	EMERG 121.5	AD ELEV 7293 FT
----------	----------------------	--	------------------	----------------	-----------------

RMK: -GNSS REQUERIDO GNSS REQUIRED
-RADAR OPERATIVO OPERATIVE RADAR
-VER ZONAS PROHIBIDAS, RESTRINGIDAS Y PELIGROSAS EN ENR 5.1 SEE PROHIBITED, RESTRICTED AND DANGEROUS AREAS IN ENR 5.1



CAMBIOS: MMR-501, MMR-502, MMR-503, MMR-504.

TABLA DE CODIFICACIÓN DEL PROCEDIMIENTO DE LLEGADA POR INSTRUMENTOS RNAV Z PISTA 05RL
 RUNWAY 05RL RNAV Z INSTRUMENT ARRIVAL PROCEDURE CODING TABLE

ENAGA3A

Número de serie / Serial Number	Descriptor de trayectoria / Path terminator	Identificador de punto de recorrido / Waypoint identifier	Sobrevuelo / Fly Over	Curso / derrota Course / Track *MAG (*T)	Variación Magnética / Magnetic variation (°)	Distancia / Distance (NM)	Dirección del Viraje / Turn direction	Altitud / Altitude (FT)	Velocidad / Speed (KTS)	VPA (°) / TCH (FT)	Especificación de Navegación / Navigation Specification
001	IF	ENAGA	-				-	@FL300	-	-	RNAV 1
002	TF	MX751	-	254 (258.0)	4	32.1	-	+FL270	-	-	RNAV 1
003	TF	MX753	-	259 (263.3)	4	9.3	-		-	-	RNAV 1
004	TF	MX755	-	270 (274.1)	4	22.1	-	@18000	-230	-	RNAV 1
005	TF	MX757	-	251 (255.5)	4	9.5	-		-	-	RNAV 1
006	TF	MX759	-	222 (226.5)	4	9.5	-	@18000	-	-	RNAV 1
007	TF	ALMIS	-	118 (121.9)	4	19	-	@14000	-210	-	RNAV 1
008	TF	UKTEN	-	140 (143.5)	4	5.3	-	+12500	-210	-	RNAV 1

LARLO4A

Número de serie / Serial Number	Descriptor de trayectoria / Path terminator	Identificador de punto de recorrido / Waypoint identifier	Sobrevuelo / Fly Over	Curso / derrota Course / Track *MAG (*T)	Variación Magnética / Magnetic variation (°)	Distancia / Distance (NM)	Dirección del Viraje / Turn direction	Altitud / Altitude (FT)	Velocidad / Speed (KTS)	VPA (°) / TCH (FT)	Especificación de Navegación / Navigation Specification
001	IF	LARLO	-				-	@FL260		-	RNAV 1
002	TF	MX771	-	277 (280.9)	4	27.9	-	@17000		-	RNAV 1
003	TF	MX773	-	279 (282.6)	4	10.7	-	@17000	-230	-	RNAV 1
004	TF	MX775	-	276 (280.4)	4	8.9	-		-	-	RNAV 1
005	TF	MX777	-	302 (306.1)	4	8.9	-	@17000	-	-	RNAV 1
006	TF	URNOK	-	045 (048.9)	4	20	-	@14000	-210	-	RNAV 1
007	TF	EPRIM	-	313 (316.7)	4	5.3	-	+12500	-210	-	RNAV 1

COORDENADAS DE LOS PUNTOS DE RECORRIDO
WAYPOINT COORDINATES

Punto de recorrido / Waypoint	Coordenadas / Coordinates	Punto de recorrido / Waypoint	Coordenadas / Coordinates
ALMIS	19°35'54.5"N	MX757	19°52'35.0"N
	099°17'27.2"W		099°27'13.7"W
ENAGA	20°01'14.7"N	MX759	19°46'00.4"N
	098°11'02.5"W		099°34'32.1"W
LARLO	18°43'00.9"N	MX771	18°48'16.7"N
	098°19'55.8"W		098°48'48.6"W
UKTEN	19°31'37.8"N	MX773	18°50'36.7"N
	099°14'07.1"W		098°59'49.3"W
EPRIM	19°14'32.4"N	MX775	18°52'13.6"N
	099°04'33.5"W		099°09'03.0"W
MX751	19°54'30.0"N	MX777	18°57'29.3"N
	098°44'20.3"W		099°16'38.3"W
MX753	19°53'25.0"N	URNOK	19°10'40.3"N
	098°54'05.3"W		099°00'42.8"W
MX755	19°54'58.8"N		
	099°17'27.7"W		