

CARTA DE LLEGADA NORMALIZADA -
VUELO POR INSTRUMENTOS (STAR)

MEXICO / BENITO JUAREZ INTL (MMMX)
RNAV RWY 23L/R

STANDARD ARRIVAL CHART - INSTRUMENT (STAR)

ESPOS4B

TA 18500	TWR 118.55, 118.7	APP 119.10, 119.25, 119.75, 120.50, 121.20, 121.40, 129.10, 129.65	D-ATIS 127.65	EMERG 121.5	AD ELEV 7293 FT
----------	----------------------	--	------------------	----------------	-----------------

RMK: -GNSS REQUERIDO *GNSS REQUIRED*
-RADAR OPERATIVO *OPERATIVE RADAR*
-VER ZONAS PROHIBIDAS, RESTRINGIDAS Y PELIGROSAS EN ENR 5.1 *SEE PROHIBITED, RESTRICTED AND DANGEROUS AREAS IN ENR 5.1*

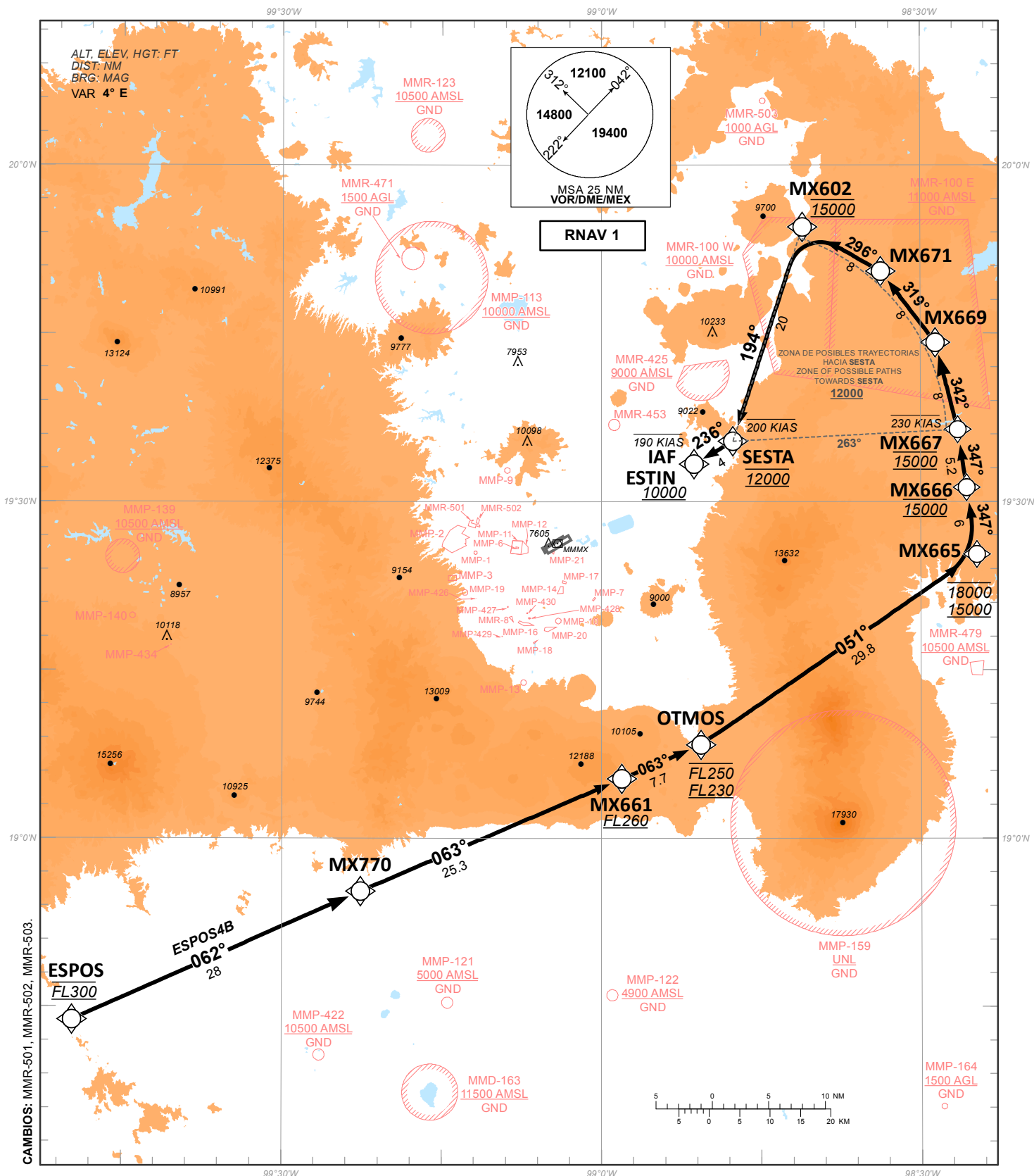


TABLA DE CODIFICACIÓN DEL PROCEDIMIENTO DE LLEGADA POR INSTRUMENTOS RNAV X PISTA 23LR
 RUNWAY 23LR X RNAV INSTRUMENT ARRIVAL PROCEDURE CODING TABLE

ESPOS4B

Número de serie / Serial Number	Descriptor de trayectoria / Path terminator	Identificador de punto de recorrido / Waypoint identifier	Sobrevuelo / Fly Over	Curso / derrota Course / Track °MAG (°T)	Variación Magnética / Magnetic variation (°)	Distancia / Distance (NM)	Dirección del Viraje / Turn direction	Altitud / Altitude (FT)	Velocidad / Velocity (KTS)	VPA (°) / TCH (FT)	Especificación de Navegación / Navigation Specification
001	IF	ESPOS	-	-	-	-	-	@FL300	-	-	RNAV 1
002	TF	MX770		062 (065.9)	4	28					RNAV1
003	TF	MX661	-	063 (066.7)	4	25.3	-	+FL260	-	-	RNAV 1
004	TF	OTMOS	-	063 (066.8)	4	7.7	-	-FL250 +FL230	-	-	RNAV 1
005	TF	MX665	-	051 (055.4)	4	29.8	-	-18000 +15000	-	-	RNAV 1
006	TF	MX666	-	347 (351.4)	4	6	-	@15000	-	-	RNAV 1
007	TF	MX667	-	347 (351.4)	4	5.2	-	@15000	-230	-	RNAV 1
008	TF	MX669	-	342 (345.6)	4	8	-	-	-	-	RNAV 1
009	TF	MX671	-	319 (322.6)	4	8	-	-	-	-	RNAV 1
010	TF	MX602	-	296 (299.6)	4	8	-	@15000	-	-	RNAV 1
011	TF	SESTA	-	194 (198.0)	4	20	-	@12000	-200	-	RNAV 1
012	TF	ESTIN	-	236 (239.5)	4	4	-	+10000	-190	-	RNAV 1

COORDENADAS DE LOS PUNTOS DE RECORRIDO
 WAYPOINT COORDINATES

Punto de recorrido / Waypoint	Coordenadas / Coordinates	Punto de recorrido / Waypoint	Coordenadas / Coordinates
ESPOS	18°43'50.9"N	MX667	19°36'26.7"N
	099°49'36.5"W		098°26'29.1"W
ESTIN	19°33'22.7"N	MX669	19°44'11.9"N
	098°51'17.5"W		098°28'35.1"W
MX602	19°54'30.4"N	MX671	19°50'33.4"N
	098°41'05.1"W		098°33'43.3"W
MX661	19°05'19.4"N	MX770	18°55'18.0"N
	098°58'05.2"W		099°22'35.7"W
MX665	19°25'19.1"N	OTMOS	19°08'21.0"N
	098°24'42.4"W		098°50'39.0"W
MX666	19°31'16.4"N	SESTA	19°35'24.9"N
	098°25'39.5"W		098°47'38.4"W