

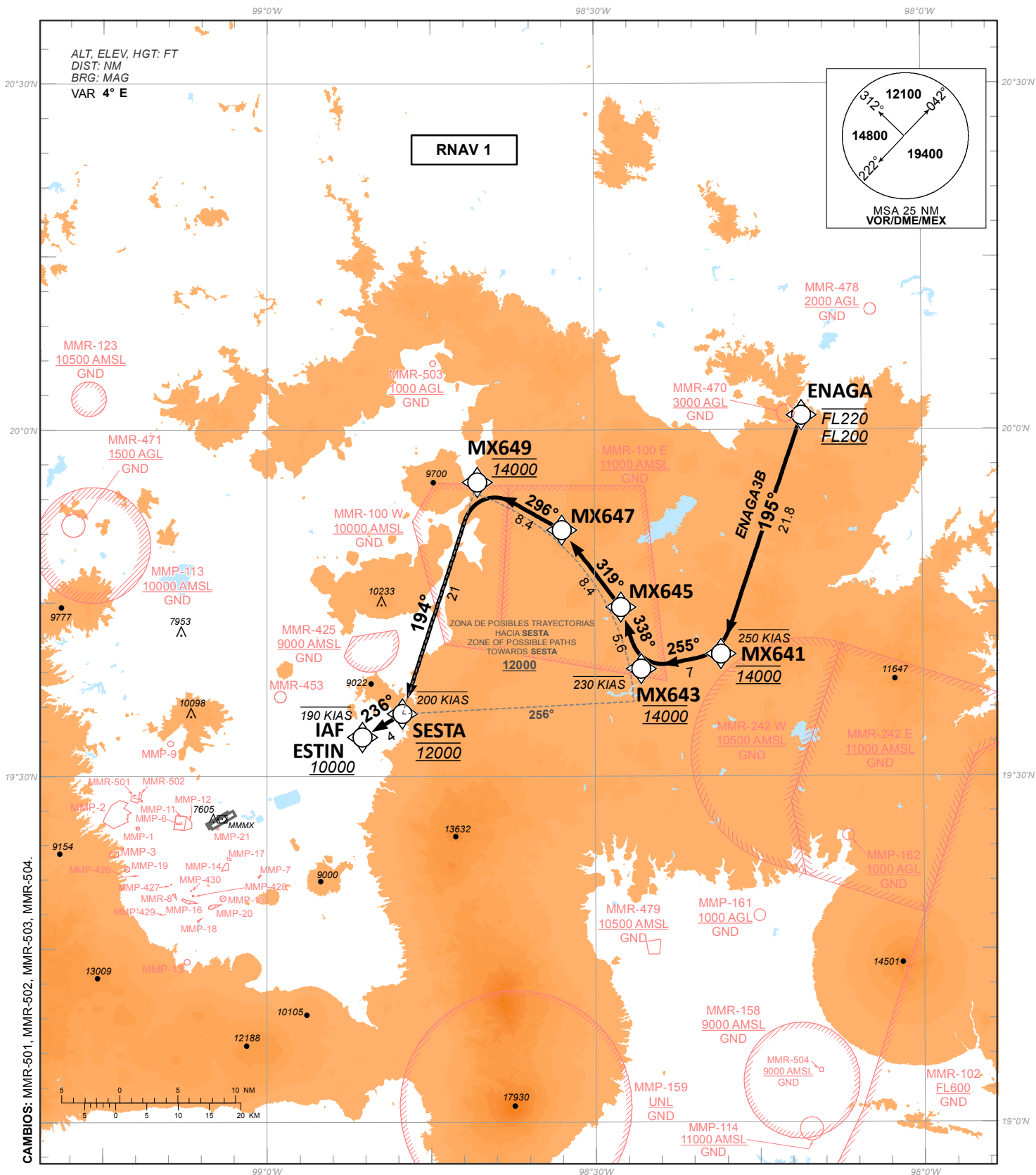
CARTA DE LLEGADA NORMALIZADA -  
VUELO POR INSTRUMENTOS (STAR)

MEXICO / BENITO JUAREZ INTL (MMMX)  
RNAV RWY 23L/R

STANDARD ARRIVAL CHART - INSTRUMENT (STAR)

**ENAGA3B**

TA 18500	TWR <b>118.55, 118.7</b>	APP <b>119.10, 119.25, 119.75, 120.50, 121.20, 121.40, 129.10, 129.65</b>	D-ATIS <b>127.65</b>	EMERG <b>121.5</b>	AD ELEV 7293 FT
<b>RMK:</b> -GNSS REQUERIDO <i>GNSS REQUIRED</i> -RADAR OPERATIVO <i>OPERATIVE RADAR</i> -VER ZONAS PROHIBIDAS, RESTRINGIDAS Y PELIGROSAS EN ENR 5.1 <i>SEE PROHIBITED, RESTRICTED AND DANGEROUS AREAS IN ENR 5.1</i>					



CAMBIOS: MMR-501, MMR-502, MMR-503, MMR-504.

TABLA DE CODIFICACIÓN DEL PROCEDIMIENTO DE LLEGADA POR INSTRUMENTOS RNAV Y PISTA 23LR  
 RUNWAY 23LR RNAV Y INSTRUMENT ARRIVAL PROCEDURE CODING TABLE

## ENAGA3B

Número de serie / Serial Number	Descriptor de trayectoria / Path terminator	Identificador de punto de recorrido / Waypoint identifier	Sobrevuelo / Fly Over	Curso / derrota Course / Track °MAG (°T)	Variación Magnética / Magnetic variation (°)	Distancia / Distance (NM)	Dirección del Viraje / Turn direction	Altitud / Altitude (FT)	Velocidad / Speed (KTS)	VPA (°) / TCH (FT)	Especificación de Navegación / Navigation Specification
001	IF	ENAGA	-	-	-		-	-FL220, +FL200	-	-	RNAV 1
002	TF	MX641	-	195 (198.8)	4	21.8	-	@14000	-250	-	RNAV 1
003	TF	MX643	-	255 (259.5)	4	7	-	@14000	-230	-	RNAV 1
004	TF	MX645	-	338 (341.8)	4	5.6	-	-	-	-	RNAV 1
005	TF	MX647	-	319 (322.6)	4	8.4	-	-	-	-	RNAV 1
006	TF	MX649	-	296 (299.6)	4	8.4	-	@14000	-	-	RNAV 1
007	TF	SESTA	-	194 (198.0)	4	21	-	@12000	-200	-	RNAV 1
008	TF	ESTIN	-	236 (239.5)	4	4	-	+10000	-190	-	RNAV 1

COORDENADAS DE LOS PUNTOS DE RECORRIDO  
 WAYPOINT COORDINATES

Punto de recorrido / Waypoint	Coordenadas / Coordinates	Punto de recorrido / Waypoint	Coordenadas / Coordinates
ENAGA	20°01'14.7"N	MX645	19°44'38.2"N
	098°11'02.5"W		098°27'37.8"W
ESTIN	19°33'22.7"N	MX647	19°51'18.8"N
	098°51'17.5"W		098°33'01.5"W
MX641	19°40'34.7"N	MX649	19°55'27.7"N
	098°18'28.9"W		098°40'45.4"W
MX643	19°39'17.7"N	SESTA	19°35'24.9"N
	098°25'46.5"W		098°47'38.4"W