

CARTA DE APROXIMACION
POR INSTRUMENTOS (IAC)

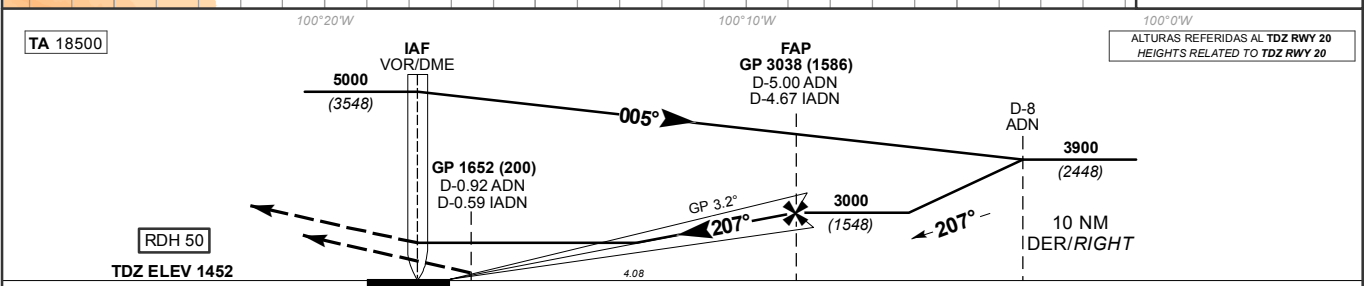
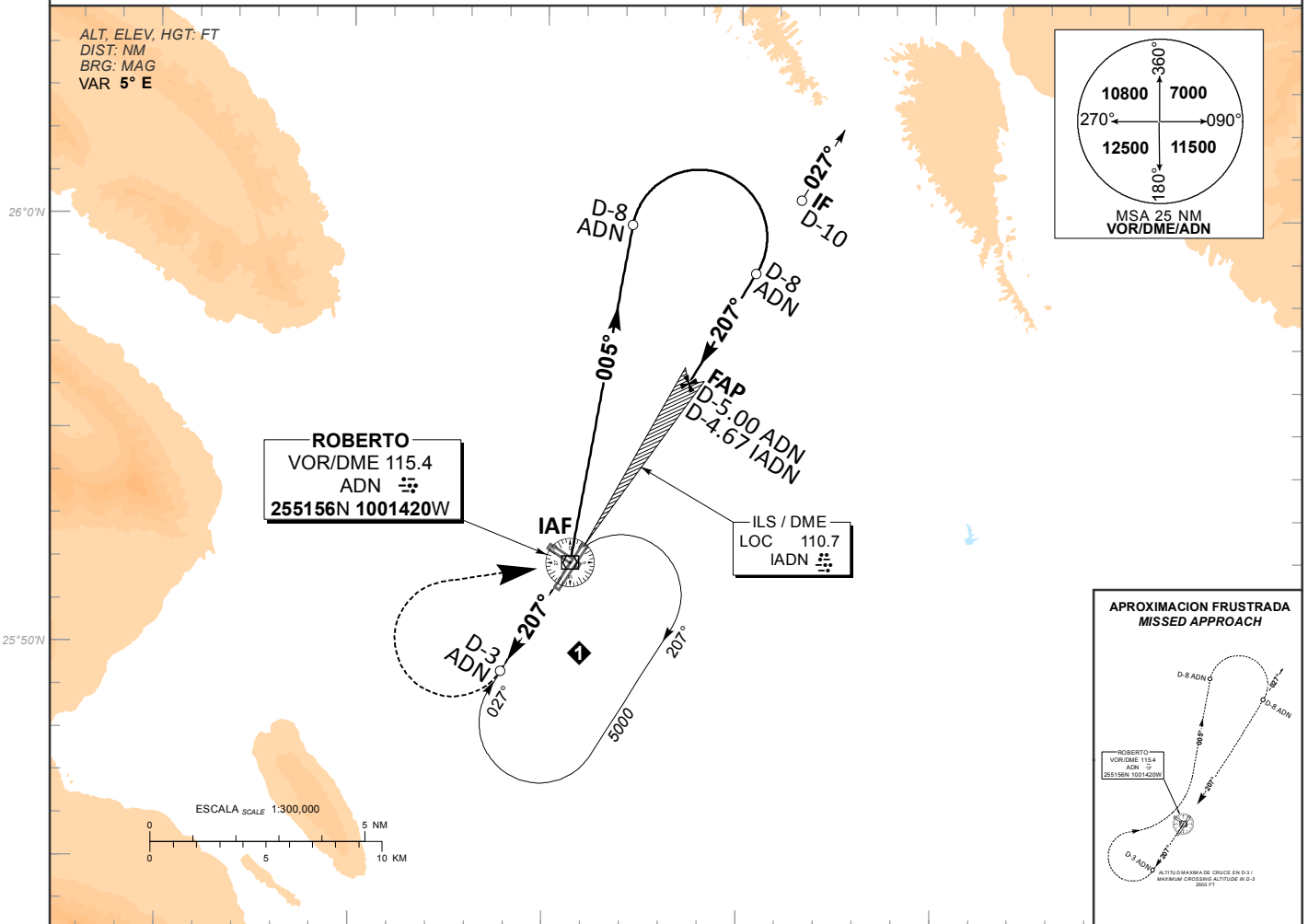
MONTERREY / AEROPUERTO DEL NORTE INTL (MMAN)

INSTRUMENT APPROACH CHART (IAC)

ILS Z OR LOC Z RWY 20

MMAN TWR 118.6	MMMY TWR 118.1	MMMY DEP 119.75	MMMY APP 119.75	MMMY ARR 120.4	ATIS 127.55	AD ELEV 1476 FT
--------------------------	--------------------------	---------------------------	---------------------------	--------------------------	-----------------------	------------------------

APCH FRUSTRADA: ASCIENDA EN RADIAL 207° CRUCE D-3 MAXIMO A 2500 FT, EFECTUE VIRAJE DE GOTA A LA DERECHA DENTRO DE 5 NM HACIA EL VOR/DME/ADN CONTINUE EN RADIAL 005° HASTA D-8, EFECTUE VIRAJE DE GOTA A LA DERECHA DENTRO DE 10 NM HACIA EL VOR/DME/ADN HASTA LA ALTITUD MINIMA DE ESPERA.
MISSED APCH: CLIMB VIA ADN VOR R-207° CROSS D-3 AT 2500 FT MAXIMUM, THEN TURN RIGHT WITHIN 5 NM TO VOR/DME/ADN, CONTINUE ON ADN VOR R-005° TO D-8, THEN TURN RIGHT WITHIN 10 NM TO VOR/DME/ADN AT THE MINIMUM HOLDING ALTITUDE.
RMK: - VOR/DME REQUERIDO VOR/DME REQUIRED



GRADIENTE DE DESCENSO RATE OF DESCENT	FAP-MAPT 4.52		5.59% (3.2°)					ALTITUD MINIMA SEGUN DISTANCIA MINIMUM ALTITUDE ACCORDING TO DISTANCE	NM	4.67	4	3	2	1							
	GS (KTS)	80	100	120	140	160	180								200	FT	3000 (1548)	2772 (1320)	2432 (980)	2092 (640)	1752 (300)
	FT / MIN	453	566	679	793	906	1019								1132						
MIN : SEC	3:23	2:43	2:16	1:56	1:42	1:30	1:21														

CAMBIOS: SIMBOLOGIA.	CAT	CAT I COMPLETO / FULL	LOC COMPLETO / FULL	CIRCULANDO CIRCLING
	A	DA (DH) 1652 (200)	OCA (OCH) / MDA (MDH) 1980 (504)	OCA (OCH) / MDA (MDH) 2040 (564)
	B		1 (1600 M)	1 (1600 M)
	C	3/4 (1200 M)		1 1/2 (2400 M)
D				2 (3200 M)