

CARTA DE APROXIMACION
POR INSTRUMENTOS (IAC)

MONTERREY / AEROPUERTO DEL NORTE INTL (MMAN)

INSTRUMENT APPROACH CHART (IAC)

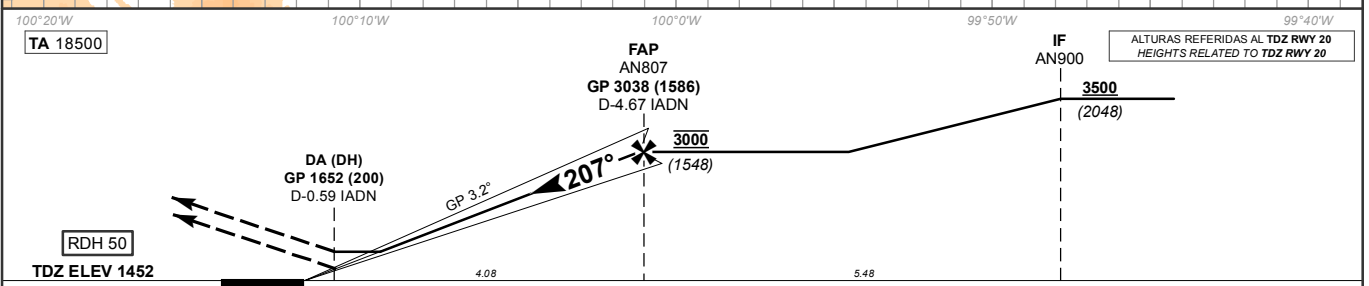
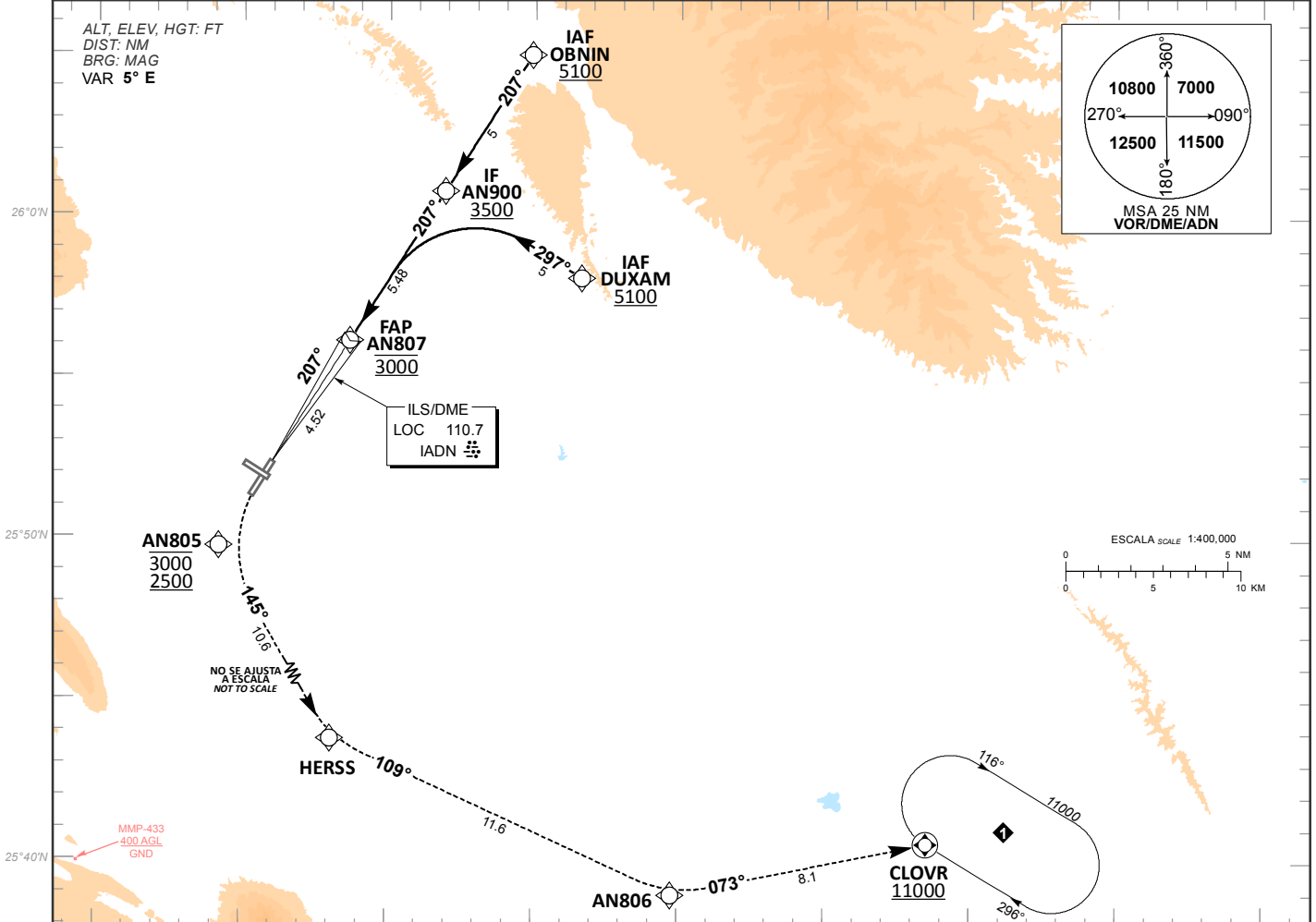
ILS X OR LOC X RWY 20

MMAN TWR 118.6	MMMY TWR 118.1	MMMY DEP 119.75	MMMY APP 119.75	MMMY ARR 120.4	ATIS 127.55	AD ELEV 1476 FT
--------------------------	--------------------------	---------------------------	---------------------------	--------------------------	-----------------------	------------------------

APCH FRUSTRADA: ASCIENDA EN RUMBO DE PISTA HASTA AN805, PROSIGA EN APROXIMACION FRUSTRADA HASTA CLOVR Y ASCIENDA EN PATRON DE ESPERA HASTA 11000 FT.

MISSED APCH: CLIMB ON RUNWAY TRACK TO AN805 PROCEED ON THE MISSED APPROACH TO CLOVR AND CLIMB ON HOLDING PATTERN TO 11000 FT.

RMK: - DME REQUERIDO DME REQUIRED
- GNSS REQUERIDO GNSS REQUIRED
- RADAR OPERATIVO OPERATIVE RADAR
- RNAV 1 REQUERIDO PARA APP INICIAL, APP INTERMEDIA Y APP FRUSTRADA FOR INITIAL APP, INTERMEDIATE APP AND MISSED APP RNAV 1 IS REQUIRED



GRADIENTE DE DESCENSO RATE OF DESCENT	FAP-THR 4.52		5.59% (3.2°)				ALTITUD MINIMA SEGUN DISTANCIA MINIMUM ALTITUDE ACCORDING TO DISTANCE	NM	4.52	3	2	1			
	GS (KTS)	80	100	120	140	160			180	200	FT	3000	2950	2120	1750
	FT / MIN	453	566	679	793	906			1019	1132		(1548)	(1498)	(668)	(298)
	MIN : SEC	3:23	2:43	2:16	1:56	1:42	1:30	1:21							

CAMBIOS: SIMBOLOGIA.	CAT	CAT I COMPLETO / FULL DA (DH) 1652 (200)	LOC COMPLETO / FULL OCA (OCH) / MDA (MDH) 1980 (504)	CIRCULANDO CIRCLING OCA (OCH) / MDA (MDH) 2040 (564)
	A		1 (1600 M)	1 (1600 M)
	B	3/4 (1200 M)		1 1/2 (2400 M)
	C		1 1/2 (2400 M)	2 (3200 M)

TABLE DE CODIFICACIÓN DEL PROCEDIMIENTO DE APROXIMACIÓN POR INSTRUMENTOS (ILS) PISTA 20
 RUNWAY 20 (ILS) INSTRUMENT APPROACH PROCEDURE CODING TABLE

IAF OBNIN

Número de serie / Serial Number	Descriptor de trayectoria / Path terminator	Identificador de punto de recorrido / Waypoint Identifier	Sobrevuelo / Fly Over	Curso / derrota Course / Track *MAG (*T)	Variación Magnética / Magnetic variation (°)	Distancia / Distance (NM)	Dirección del Viraje / Turn direction	Altitud / Altitude (FT)	Velocidad / Speed (KTS)	VPA (°) / TCH (FT)	Especificación de Navegación / Navigation Specification
001	IF	OBNIN	-	-	-5	-	-	+5100	-	-	RNAV 1
002	TF	AN900	-	207 (212.3)	-5	5	-	+3500	-	-	RNAV 1
003	TF	AN807	-	207 (212.3)	-5	5.48	-	@3000	-	-	RNAV 1
004	-	-	-	207 (212.3)	-5	-	-	-	-	-3.2 (50)	ILS
005	CF	AN805	-	207 (212.3)	-5	-	-	3000; 2500	200	-	RNAV 1
006	TF	HERSS	-	145 (149.7)	-5	10.6	-	-	200	-	RNAV 1
007	TF	AN806	-	109 (114.4)	-5	11.6	-	-	200	-	RNAV 1
008	TF	CLOVR	Y	073 (078.5)	-5	8.1	-	+11000	200	-	RNAV 1

IAF DUXAM

Número de serie / Serial Number	Descriptor de trayectoria / Path terminator	Identificador de punto de recorrido / Waypoint Identifier	Sobrevuelo / Fly Over	Curso / derrota Course / Track *MAG (*T)	Variación Magnética / Magnetic variation (°)	Distancia / Distance (NM)	Dirección del Viraje / Turn direction	Altitud / Altitude (FT)	Velocidad / Speed (KTS)	VPA (°) / TCH (FT)	Especificación de Navegación / Navigation Specification
001	IF	DUXAM	-	-	-5	-	-	+5100	-	-	RNAV 1
002	TF	AN900	-	297 (302.3)	-5	5	-	+3500	-	-	RNAV 1
003	TF	AN807	-	207 (212.3)	-5	5.48	-	@3000	-	-	RNAV 1
004	-	-	-	207 (212.3)	-5	-	-	-	-	-3.2 (50)	ILS
005	CF	AN805	-	207 (212.3)	-5	-	-	3000; 2500	200	-	RNAV 1
006	TF	HERSS	-	145 (149.7)	-5	10.6	-	-	200	-	RNAV 1
007	TF	AN806	-	109 (114.4)	-5	11.6	-	-	200	-	RNAV 1
008	TF	CLOVR	Y	073 (078.5)	-5	8.1	-	+11000	200	-	RNAV 1

CODIFICACIÓN DE LAS ESPERAS
 CODING TABLE FOR HOLDINGS

Descriptor de trayectoria / Path terminator	Identificador de punto de recorrido / Waypoint Identifier	Rumbo de acercamiento / Approach heading *M (*T)	Tiempo / Time	Dirección del viraje / Turn direction	Altitud mínima / Minimum altitude (FT)	Altitud máxima / Maximum altitude (FT)	Límite de Velocidad / Speed Limit (KT)	Declinación magnética / Magnetic declination (°)	Especificación de Navegación / Navigation specification
Espera / Holding	CLOVR	296 (301.2)	1Minuto / Minute	Derecha / Right	11000	-	230	-5	RNAV 1

COORDENADAS DE LOS PUNTOS DE RECORRIDO
 WAYPOINT COORDINATES

Punto de recorrido / Waypoint	Coordenadas / Coordinates	Punto de recorrido / Waypoint	Coordenadas / Coordinates
AN805	25°49'44.5"N 100°15'45.8"W	CLOVR	25°37'21.1"N 099°49'24.9"W
AN806	25°35'44.4"N 099°58'08.8"W	DUXAM	25°58'05.3"N 100°03'22.4"W
AN807	25°56'07.2"N 100°11'18.7"W	HERSS	25°40'33.3"N 100°09'50.3"W
AN900	26°00'46.0"N 100°08'03.9"W	OBNIN	26°05'00.3"N 100°05'05.8"W