

CARTA DE APROXIMACION
POR INSTRUMENTOS (IAC)

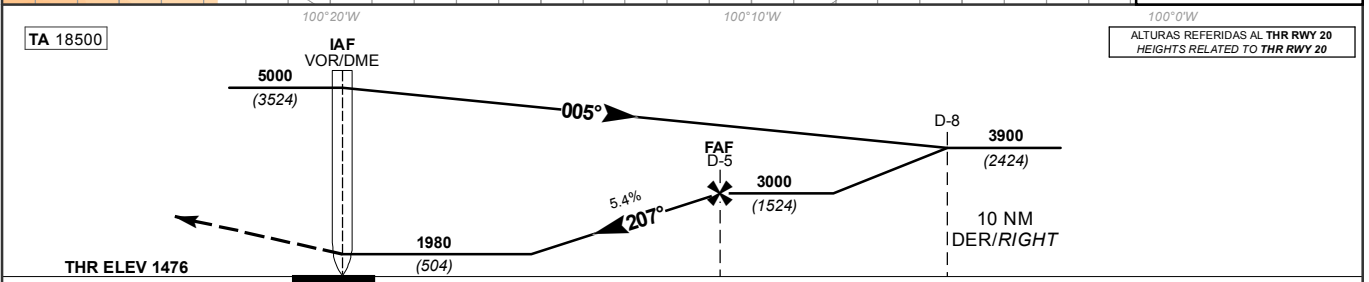
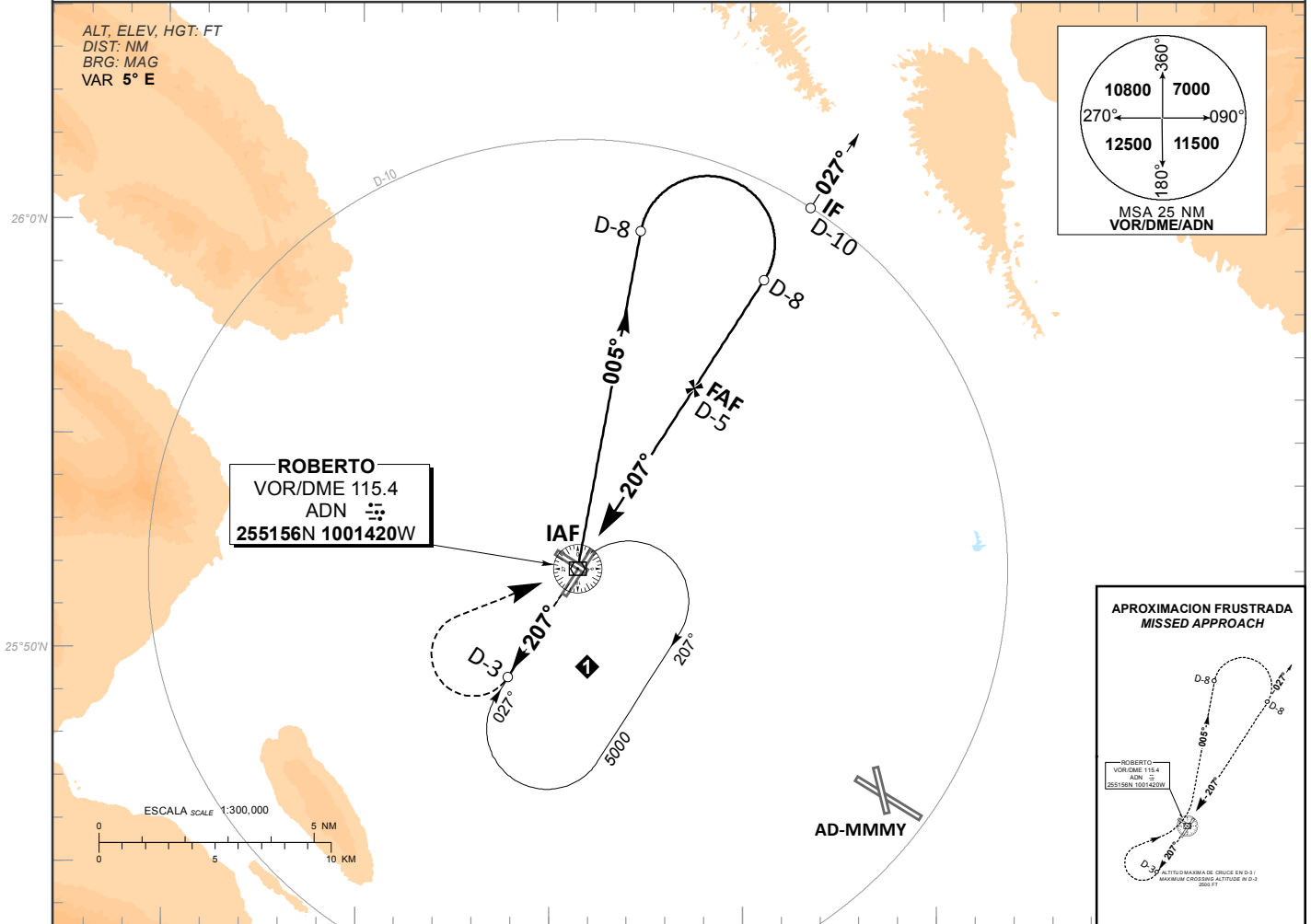
MONTERREY / AEROPUERTO DEL NORTE INTL (MMAN)

INSTRUMENT APPROACH CHART (IAC)

VOR Z RWY 20

MMAN TWR 118.6	MMMY TWR 118.1	MMMY DEP 119.75	MMMY APP 119.75	MMMY ARR 120.4	ATIS 127.55	AD ELEV 1476 FT
--------------------------	--------------------------	---------------------------	---------------------------	--------------------------	-----------------------	------------------------

APCH FRUSTRADA: ASCIENDA EN RADIAL 207° CRUCE D-3 MAXIMO A 2500 FT, EFECTUE VIRAJE DE GOTA A LA DERECHA DENTRO DE 5 NM HACIA EL VOR/DME/ADN CONTINUE EN RADIAL 005° HASTA D-8, EFECTUE VIRAJE DE GOTA A LA DERECHA DENTRO DE 10 NM HACIA EL VOR/DME/ADN HASTA LA ALTITUD MINIMA DE ESPERA.
MISSED APCH: CLIMB VIA ADN VOR R-207° CROSS D-3 AT 2500 FT MAXIMUM, THEN TURN RIGHT WITHIN 5 NM TO VOR/DME/ADN, CONTINUE ON ADN VOR R-005° TO D-8, TURN RIGHT WITHIN 10 NM TO VOR/DME/ADN AT THE MINIMUM HOLDING ALTITUDE.
RMK: - DME REQUERIDO DME REQUIRED



GRADIENTE DE DESCENSO RATE OF DESCENT	FAF-THR 4.53		5.4%				ALTITUD MINIMA SEGUN DISTANCIA MINIMUM ALTITUDE ACCORDING TO DISTANCE	NM	5	4	3	2		
	GS (KTS)	80	100	120	140	160		180	200	FT	3000 (1524)	2670 (1194)	2350 (874)	2020 (544)
	FT / MIN	434	542	651	759	868		976	1085					
	MIN : SEC	3:45	3:00	2:30	2:09	1:52	1:40	1:30						

CAMBIOS: SIMBOLOGIA.	CAT	DIRECTO STRAIGHT-IN	CIRCULANDO CIRCLING
	A	OCA (OCH) / MDA (MDH) 1980 (504)	OCA (OCH) / MDA (MDH) 2040 (564)
	B	1 (1600 M)	1 (1600 M)
	C	1 1/2 (2400 M)	1 1/2 (2400 M)
D		2 (3200 M)	