

CARTA DE APROXIMACION
POR INSTRUMENTOS (IAC)

MONTERREY / AEROPUERTO DEL NORTE INTL (MMAN)

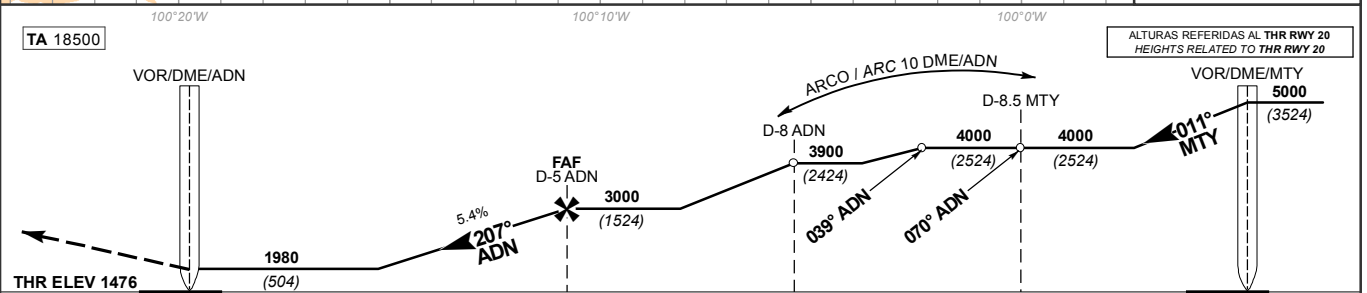
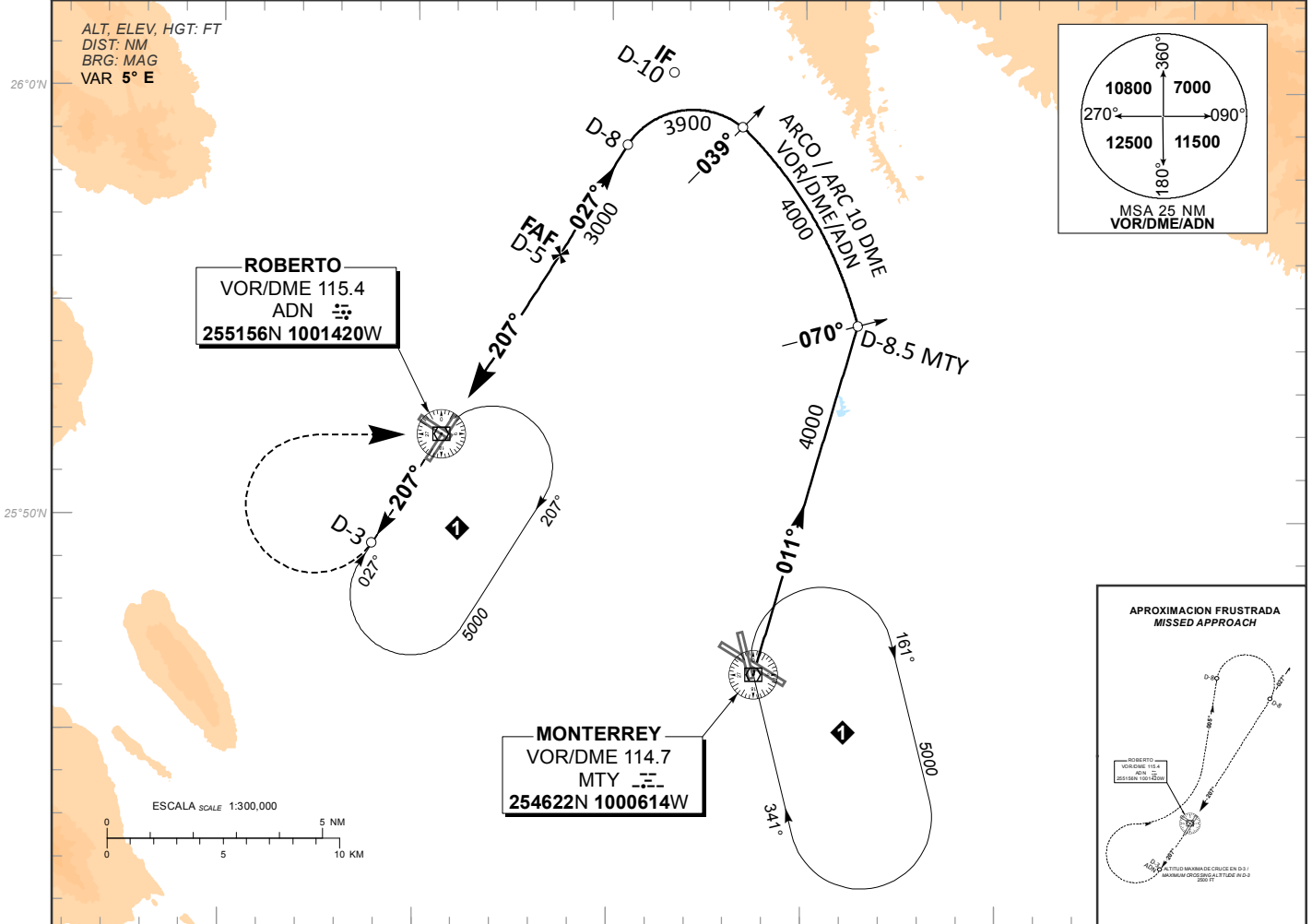
VOR Y RWY 20

INSTRUMENT APPROACH CHART (IAC)

MMAN TWR 118.6	MMMY TWR 118.1	MMMY DEP 119.75	MMMY APP 119.75	MMMY ARR 120.4	ATIS 127.55	AD ELEV 1476 FT
--------------------------	--------------------------	---------------------------	---------------------------	--------------------------	-----------------------	------------------------

APCH FRUSTRADA: ASCIENDA EN RADIAL 207° CRUCE D-3 MAXIMO A 2500 FT, EFECTUE VIRAJE DE GOTA A LA DERECHA DENTRO DE 5 NM HACIA EL VOR/DME/ADN CONTINUE EN RADIAL 005° HASTA D-8, EFECTUE VIRAJE DE GOTA A LA DERECHA DENTRO DE 10 NM HACIA EL VOR/DME/ADN HASTA LA ALTITUD MINIMA DE ESPERA.
MISSED APCH: CLIMB VIA ADN VOR R-207° CROSS D-3 AT 2500 FT MAXIMUM, THEN TURN RIGHT WITHIN 5 NM TO VOR/DME/ADN, CONTINUE ON ADN VOR R-005° TO D-8, TURN RIGHT WITHIN 10 NM TO VOR/DME/ADN AT THE MINIMUM HOLDING ALTITUDE.

RMK: - DME REQUERIDO DME REQUIRED
- NO UTILIZAR PATRONES DE ESPERA SIMULTANEAMENTE A LA MISMA ALTITUD DO NOT USE HOLDING PATTERNS AT THE SAME ALTITUDE
- EN CASO DE FALLA DEL DME EN CUALQUIER PUNTO DEL PROCEDIMIENTO MANTENGA ULTIMA ALTITUD Y PROSIGA A LA ESTACION DE ACUERDO CON INSTRUCCIONES DEL ATC IN CASE OF DME FAILURE DURING THE PROCEDURE MAINTAIN LAST ASSIGNED ALTITUDE AND PROCEED TO THE STATION IN ACCORDANCE WITH ATC INSTRUCTIONS



GRADIENTE DE DESCENSO RATE OF DESCENT	FAF-THR 4.53								5.4%								ALTITUD MINIMA SEGUN DISTANCIA MINIMUM ALTITUDE ACCORDING TO DISTANCE	NM	5	4	3	2					
	GS (KTS)	80	100	120	140	160	180	200	FT / MIN	434	542	651	759	868	976	1085							FT	3000	2670	2350	2020
	MIN : SEC	3:45	3:00	2:30	2:09	1:52	1:40	1:30		(1524)	(2424)	(2524)	(2524)	(3524)	(544)												

C A B C D	C A B C D	DIRECTO STRAIGHT-IN		CIRCULANDO CIRCLING			
		OCA (OCH) / MDA (MDH) 1980 (504)		OCA (OCH) / MDA (MDH) 2040 (564)			
		1 (1600 M)		1 (1600 M)			
		1 1/2 (2400 M)		1 1/2 (2400 M)			
				2 (3200 M)			