

CARTA DE APROXIMACION  
POR INSTRUMENTOS (IAC)

MONTERREY / AEROPUERTO DEL NORTE INTL (MMAN)

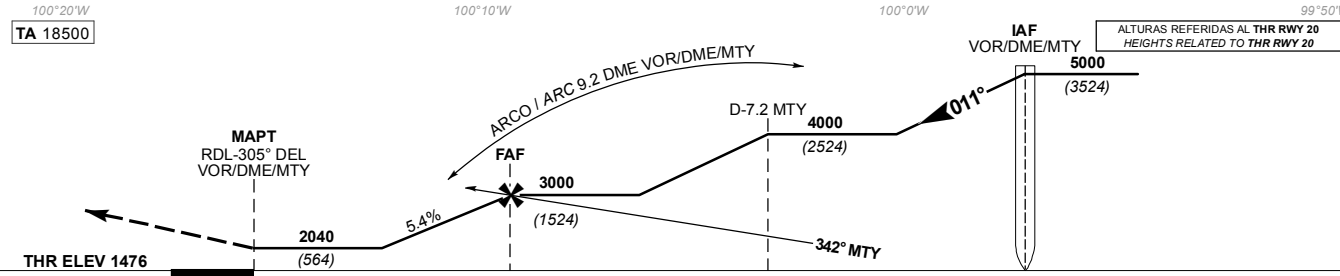
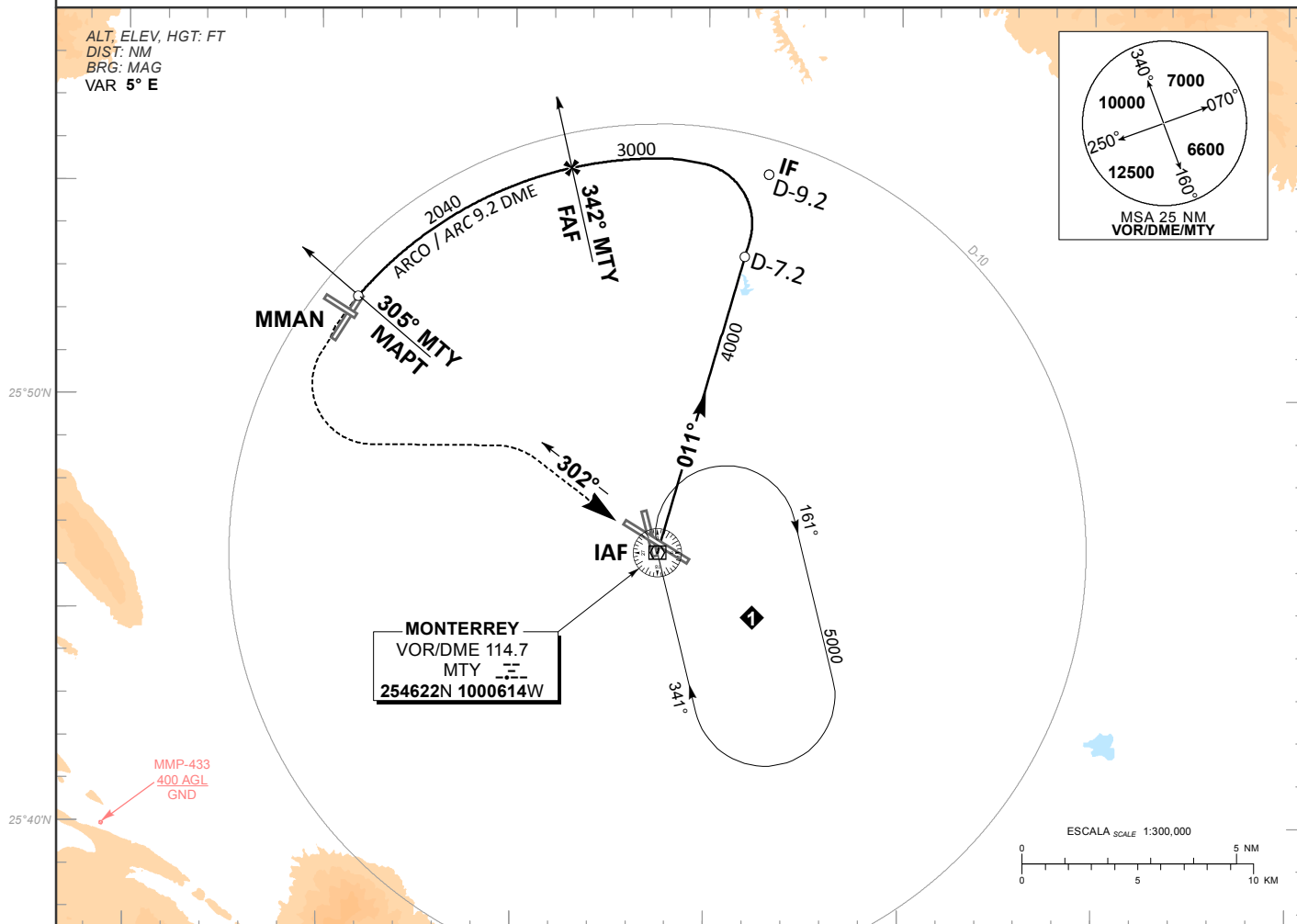
INSTRUMENT APPROACH CHART (IAC)

VOR W RWY 20

MMAN TWR <b>118.6</b>	MMMY TWR <b>118.1</b>	MMMY DEP <b>119.75</b>	MMMY APP <b>119.75</b>	MMMY ARR <b>120.4</b>	ATIS <b>127.55</b>	<b>AD ELEV 1476 FT</b>
--------------------------	--------------------------	---------------------------	---------------------------	--------------------------	-----------------------	------------------------

APCH FRUSTRADA: VIRE A LA IZQUIERDA E INTERCEPTE EN ASCENSO EL RADIAL 302° HACIA EL VOR/DME/MTY HASTA LA ALTITUD MINIMA DE ESPERA.  
MISSED APCH: CLIMBING LEFT TURN TO INTERCEPT MTY VOR R-302° INBOUND AND RETURN TO VOR/DME/MTY TO THE MINIMUM HOLDING ALTITUDE.

RMK: - DME REQUERIDO DME REQUIRED



GRADIENTE DE DESCENSO RATE OF DESCENT	FAF-THR 4.53		5.4%					ALTITUD MINIMA SEGUN DISTANCIA MINIMUM ALTITUDE ACCORDING TO DISTANCE	NM	5	4	3	2	
	GS (KTS)	80	100	120	140	160	180		200	FT	3000	2670	2350	2020
	FT / MIN	434	542	651	759	868	976		1085		(1524)	(1194)	(874)	(544)
	MIN : SEC	3:45	3:00	2:30	2:09	1:52	1:40	1:30						

CAMBIOS: SIMBOLOGIA.	CAT	DIRECTO STRAIGHT-IN	CIRCULANDO CIRCLING
		OCA (OCH) / MDA (MDH) <b>2040</b> (564)	OCA (OCH) / MDA (MDH) <b>2100</b> (624)
	A	1 (1600 M)	1 (1600 M)
	B	1 1/2 (2400 M)	1 3/4 (2800 M)
	C	1 3/4 (2800 M)	2 (3200 M)