

CARTA DE APROXIMACION
POR INSTRUMENTOS (IAC)

MONTERREY / AEROPUERTO DEL NORTE INTL (MMAN)

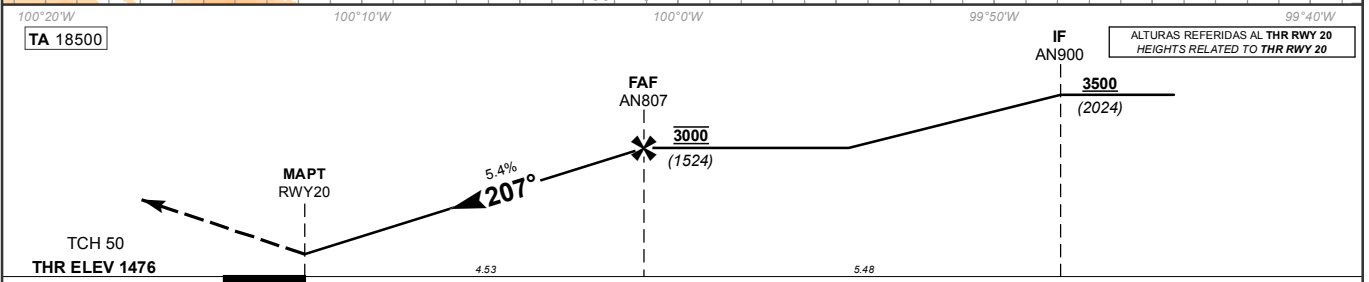
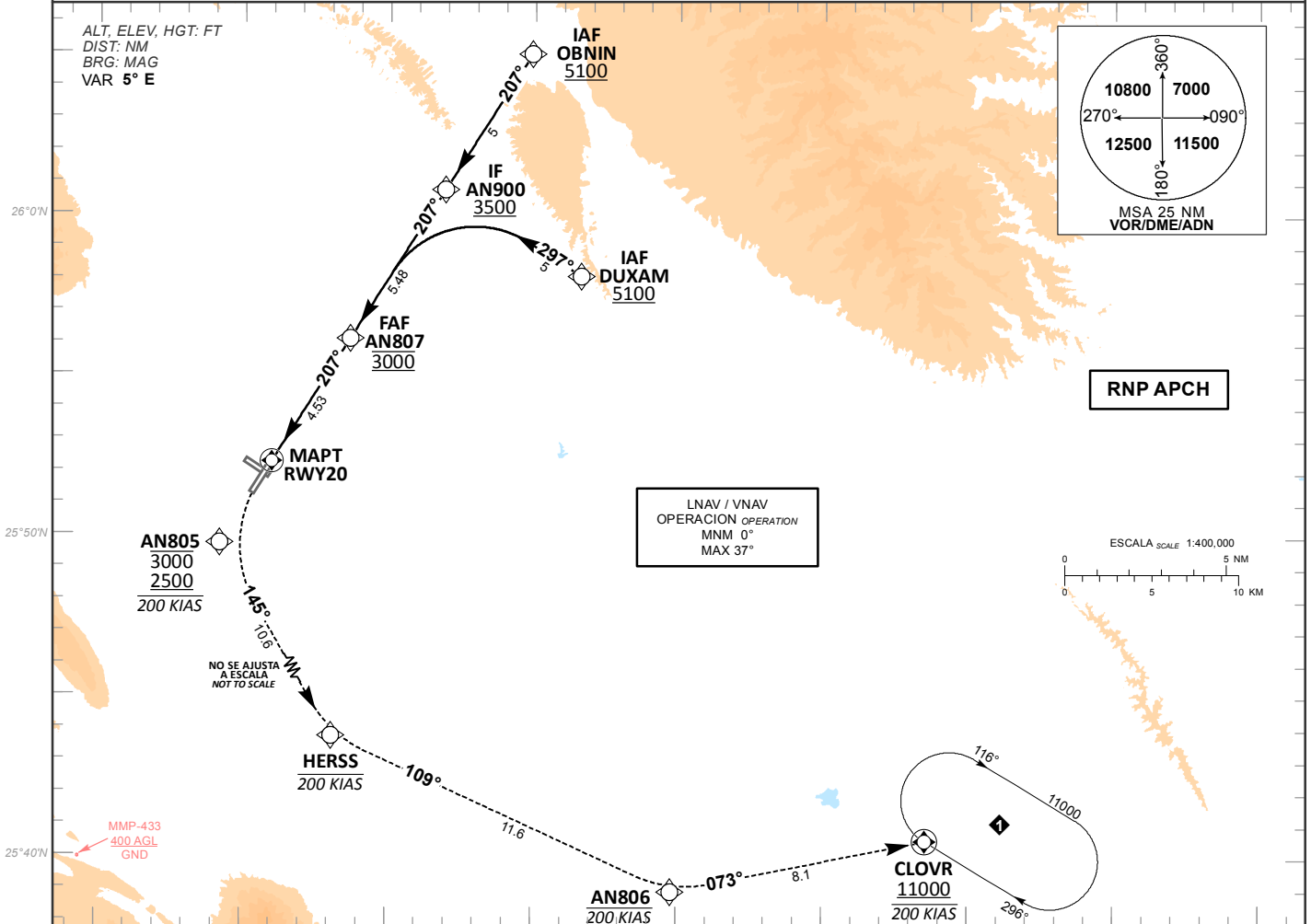
RNP RWY 20

INSTRUMENT APPROACH CHART (IAC)

MMAN TWR 118.6	MMMY TWR 118.1	MMMY DEP 119.75	MMMY APP 119.75	MMMY ARR 120.4	ATIS 127.55	AD ELEV 1476 FT
--------------------------	--------------------------	---------------------------	---------------------------	--------------------------	-----------------------	------------------------

APCH FRUSTRADA: ASCIENDA EN RUMBO DE PISTA HASTA AN805, PROSIGA EN APROXIMACION FRUSTRADA HASTA CLOVR Y ASCIENDA EN PATRON DE ESPERA HASTA 11000 FT.
MISSED APCH: CLIMB ON RUNWAY TRACK TO AN805 PROCEED ON THE MISSED APPROACH TO CLOVR AND CLIMB ON HOLDING PATTERN TO 11000 FT.

RMK: - GNSS REQUERIDO GNSS REQUIRED
- RADAR OPERATIVO OPERATIVE RADAR



GRADIENTE DE DESCENSO RATE OF DESCENT	FAF-THR 4.53								5.4%				ALTIMUD MINIMA SEGUN DISTANCIA MINIMUM ALTITUDE ACCORDING TO DISTANCE	NM	5	4	3	2	
	GS (KTS)	80	100	120	140	160	180	200	FT	3000	2670	2350							2020
	FT / MIN	434	542	651	759	868	976	1085											
MIN : SEC	3:45	3:00	2:30	2:09	1:52	1:40	1:30												

CAMBIOS: RESTRICION DE VELOCIDAD

CAT	LNNAV / VNAV	LNNAV	CIRCULANDO CIRCLING
	DA (DH) 1880 (428)	OCA (OCH) / MDA (MDH) 1980 (528)	OCA (OCH) / MDA (MDH) 2040 (564)
A	1 (1600 M)	1 (1600 M)	1 (1600 M)
B	1 1/2 (2400 M)	1 1/2 (2400 M)	1 1/2 (2400 M)
C			2 (3200 M)

TABLA DE CODIFICACIÓN DEL PROCEDIMIENTO DE APROXIMACIÓN POR INSTRUMENTOS RNP PISTA 20
 RUNWAY 20 RNP INSTRUMENT APPROACH PROCEDURE CODING TABLE

IAF OBNIN

Número de serie / Serial Number	Descriptor de trayectoria / Path terminator	Identificador de punto de recorrido / Waypoint Identifier	Sobrevuelo / Fly Over	Curso / derrota Course / Track *MAG (*T)	Variación Magnética / Magnetic variation (*°)	Distancia / Distance (NM)	Dirección del Viraje / Turn direction	Altitud / Altitude (FT)	Velocidad / Speed (KTS)	VPA (*°) / TCH (FT)	Especificación de Navegación / Navigation Specification
001	IF	OBNIN	-	-	-5	-	-	+5100	-	-	RNAV 1
002	TF	AN900	-	207 (212.3)	-5	5	-	+3500	-	-	RNAV 1
003	TF	AN807	-	207 (212.3)	-5	5.48	-	@3000	-	-	RNAV 1
004	TF	RWY20	Y	207 (212.3)	-5	4.53	-	-	-	-3.2 (50)	RNP APCH
005	CF	AN805	-	207 (212.3)	-5	-	-	3000; 2500	-200	-	RNP APCH
006	TF	HERSS	-	145 (149.7)	-5	10.6	-	-	-200	-	RNAV 1
007	TF	AN806	-	109 (114.4)	-5	11.6	-	-	-200	-	RNAV 1
008	TF	CLOVR	Y	073 (078.5)	-5	8.1	-	+11000	-200	-	RNAV 1

IAF DUXAM

Número de serie / Serial Number	Descriptor de trayectoria / Path terminator	Identificador de punto de recorrido / Waypoint Identifier	Sobrevuelo / Fly Over	Curso / derrota Course / Track *MAG (*T)	Variación Magnética / Magnetic variation (*°)	Distancia / Distance (NM)	Dirección del Viraje / Turn direction	Altitud / Altitude (FT)	Velocidad / Speed (KTS)	VPA (*°) / TCH (FT)	Especificación de Navegación / Navigation Specification
001	IF	DUXAM	-	-	-5	-	-	+5100	-	-	RNAV 1
002	TF	AN900	-	297 (302.3)	-5	5	-	+3500	-	-	RNAV 1
003	TF	AN807	-	207 (212.3)	-5	5.48	-	@3000	-	-	RNAV 1
004	TF	RWY20	Y	207 (212.3)	-5	4.53	-	-	-	-3.2 (50)	RNP APCH
005	CF	AN805	-	207 (212.3)	-5	-	-	3000; 2500	-200	-	RNP APCH
006	TF	HERSS	-	145 (149.7)	-5	10.6	-	-	-200	-	RNAV 1
007	TF	AN806	-	109 (114.4)	-5	11.6	-	-	-200	-	RNAV 1
008	TF	CLOVR	Y	073 (078.5)	-5	8.1	-	+11000	-200	-	RNAV 1

CODIFICACIÓN DE LAS ESPERAS

CODING TABLE FOR HOLDINGS

Descriptor de trayectoria / Path terminator	Identificador de punto de recorrido / Waypoint Identifier	Rumbo de acercamiento / Approach heading *M (*T)	Tiempo / Time	Dirección del viraje / Turn direction	Altitud mínima / Minimum altitude (FT)	Altitud máxima / Maximum altitude (FT)	Límite de Velocidad / Speed Limit (KT)	Declinación magnética / Magnetic declination (*°)	Especificación de Navegación / Navigation specification
Espera / Holding	CLOVR	296 (301.2)	1Minuto / Minute	Derecha / Right	11000	-	-230	- 5	RNAV 1

COORDENADAS DE LOS PUNTOS DE RECORRIDO

WAYPOINT COORDINATES

Punto de recorrido / Waypoint	Coordenadas / Coordinates	Punto de recorrido / Waypoint	Coordenadas / Coordinates
AN805	25°49'44.5"N 100°15'45.8"W	CLOVR	25°37'21.1"N 099°49'24.9"W
AN806	25°35'44.4"N 099°58'08.8"W	DUXAM	25°58'05.3"N 100°03'22.4"W
AN807	25°56'07.2"N 100°11'18.7"W	HERSS	25°40'33.3"N 100°09'50.3"W
AN900	26°00'46.0"N 100°08'03.9"W	OBNIN	26°05'00.3"N 100°05'05.8"W
RWY20	25°52'17.2"N 100°13'59.3"W		