

CARTA DE SALIDA NORMALIZADA -  
VUELO POR INSTRUMENTOS (SID)

MONTERREY / AEROPUERTO DEL NORTE INTL (MMAN)

RWY 02

STANDARD DEPARTURE CHART - INSTRUMENT (SID)

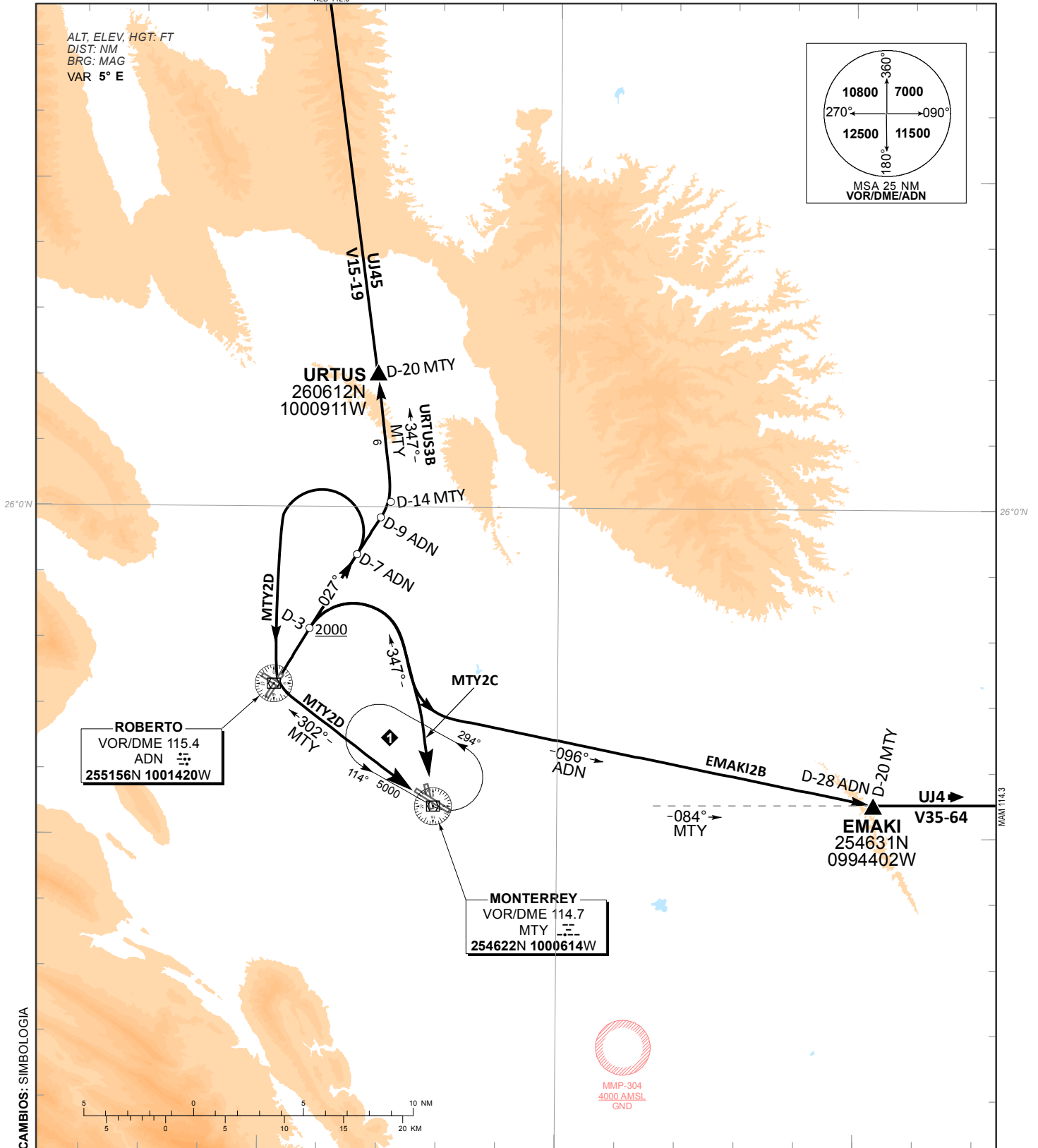
**URTUS3B, EMAKI2B, MTY2C, MTY2D**

TA 18500	MMAN TWR 118.6	MMMY TWR 118.1	MMMY DEP 119.75	MMMY APP 119.75	MMMY ARR 120.4	ATIS 127.55	AD ELEV 1476 FT
----------	-------------------	-------------------	--------------------	--------------------	-------------------	----------------	-----------------

RMK:

PNG 113.6  
NLD 112.6

100°0'W



CAMBIOS: SIMBOLOGIA

**SALIDAS PISTA 02:**

**SALIDA: URTUS TRES BRAVO (URTUS3B)**  
 ASCIENDA POR **RADIAL 027°** HASTA **D-9**, EFECTUE VIRAJE A LA **IZQUIERDA** E INTERCEPTE EL **RADIAL 347°** DEL **VOR/DME/MTY** HACIA EL FIJO **URTUS** Y CONTINUE EN RUTA ASIGNADA O INSTRUCCIONES DEL ATC

**SALIDA: EMAKI DOS BRAVO (EMAKI2B)**  
 ASCIENDA POR **RADIAL 027°** HASTA **D-3** DEL **VOR/DME/ADN**, EFECTUE VIRAJE A LA **DERECHA** E INTERCEPTE EL **RADIAL 096°** DEL **VOR/DME/ADN** HACIA EL FIJO **EMAKI** Y CONTINUE EN RUTA ASIGNADA O INSTRUCCIONES DEL ATC

**SALIDA: MONTERREY DOS CHARLIE (MTY2C)**  
 ASCIENDA POR **RADIAL 027°** HASTA **D-3** DEL **VOR/DME/ADN**, EFECTUE VIRAJE A LA **DERECHA** E INTERCEPTE EL **RADIAL 347°** DEL **VOR/DME/MTY**, ABANDONELO DE ACUERDO A LA ALTITUD MINIMA (1) DE LA RUTA ASIGNADA O INSTRUCCIONES DEL ATC

**SALIDA: MONTERREY DOS DELTA (MTY2D)**  
 ASCIENDA POR **RADIAL 027°** HASTA **D-7 (EN CASO DE FALLA DEL DME HASTA ALCANZAR 2600 FT)**, EFECTUE VIRAJE DE GOTTA A LA **IZQUIERDA** DENTRO DE **10 NM** HACIA EL **VOR/DME/ADN** Y **PROSIGA EN RADIAL 302°** HACIA EL **VOR/DME/MTY**, ABANDONELO DE ACUERDO A LA (1) ALTITUD MINIMA DE LA RUTA ASIGNADA O INSTRUCCIONES DEL ATC

**DEPARTURES RWY 02:**

**DEPARTURE: URTUS THREE BRAVO (URTUS3B)**  
 CLIMB VIA **ADN R-027°** TO **D-9 ADN**, THEN TURN **LEFT** AND INTERCEPT **MTY R-347°** TO **URTUS** AND CONTINUE ON THE ASSIGNED ROUTE OR ATC INSTRUCTIONS

**DEPARTURE: EMAKI TWO BRAVO (EMAKI2B)**  
 CLIMB VIA **ADN R-027°** TO **D-3 ADN**, THEN TURN **RIGHT** AND INTERCEPT **ADN R-096°** TO **EMAKI** AND CONTINUE ON THE ASSIGNED ROUTE OR ATC INSTRUCTIONS

**DEPARTURE: MONTERREY TWO CHARLIE (MTY2C)**  
 CLIMB VIA **ADN R-027°** TO **D-3 ADN**, THEN TURN **RIGHT** AND INTERCEPT **MTY R-347°** TO **VOR/DME/MTY** AND CROSS IT ACCORDING TO THE (1) MINIMUM CROSSING ALTITUDE OR ATC INSTRUCTIONS

**DEPARTURE: MONTERREY TWO DELTA (MTY2D)**  
 CLIMB VIA **ADN R-027°** TO **D-7 ADN (OR 2600 FT IN CASE OF DME FAILURE)**, THEN TURN **LEFT** WITHIN **10 NM** TO **VOR/DME/ADN** AND PROCEED **MTY R-302°** TO **VOR/DME/MTY** AND CROSS IT ACCORDING TO THE (1) MINIMUM CROSSING ALTITUDE OR ATC INSTRUCTIONS

(1) ALTITUD MINIMA PARA ABANDONAR EL VOR/DME/MTY:  
 (1) MINIMUM CROSSING ALTITUDE AT VOR/DME/MTY:

A/TO	NLD	V-37	UJ-11E	2500
A/TO	DEVOE		J-29	2000
A/TO	REX	V-10		2100
A/TO	BRO	V-70		2000
A/TO	REX	V-35		2100
A/TO	MAM	V-64	UJ-4	2000
A/TO	CUN		UT-11	2000
A/TO	CVM	V-15	UJ-15	2000
A/TO	ITBEN	V-19	UJ-81	5000
A/TO	SLP		UJ-45	10500
A/TO	CDR	V-26	UJ-11	9100
A/TO	RABAX	V-37	UJ-32	4300
A/TO	ADN	DRT		3200
A/TO	OMISI		UT-11	4300
A/TO	PNG	V-15	UJ-45	2000
A/TO	NOTAL	V-19		3200