

CARTA DE SALIDA NORMALIZADA -
VUELO POR INSTRUMENTOS (SID)
STANDARD DEPARTURE CHART - INSTRUMENT (SID)

MONTERREY / AEROPUERTO DEL NORTE INTL (MMAN)

RNP RWY 02

DAJOR1C, DOTOR1C, KERGA1C, GRALA1C

TA 18500						
MMAN TWR	MMMY TWR	MMMY DEP	MMMY APP	MMMY ARR	ATIS	AD ELEV 1476 FT
118.6	118.1	119.75	119.75	120.4	127.55	
RMK: - GNSS REQUERIDO GNSS REQUIRED - MINIMUM PDG: KERGA1C, GRALA1C, DAJOR1C, DOTOR1C 6.1% UP TO 15000						

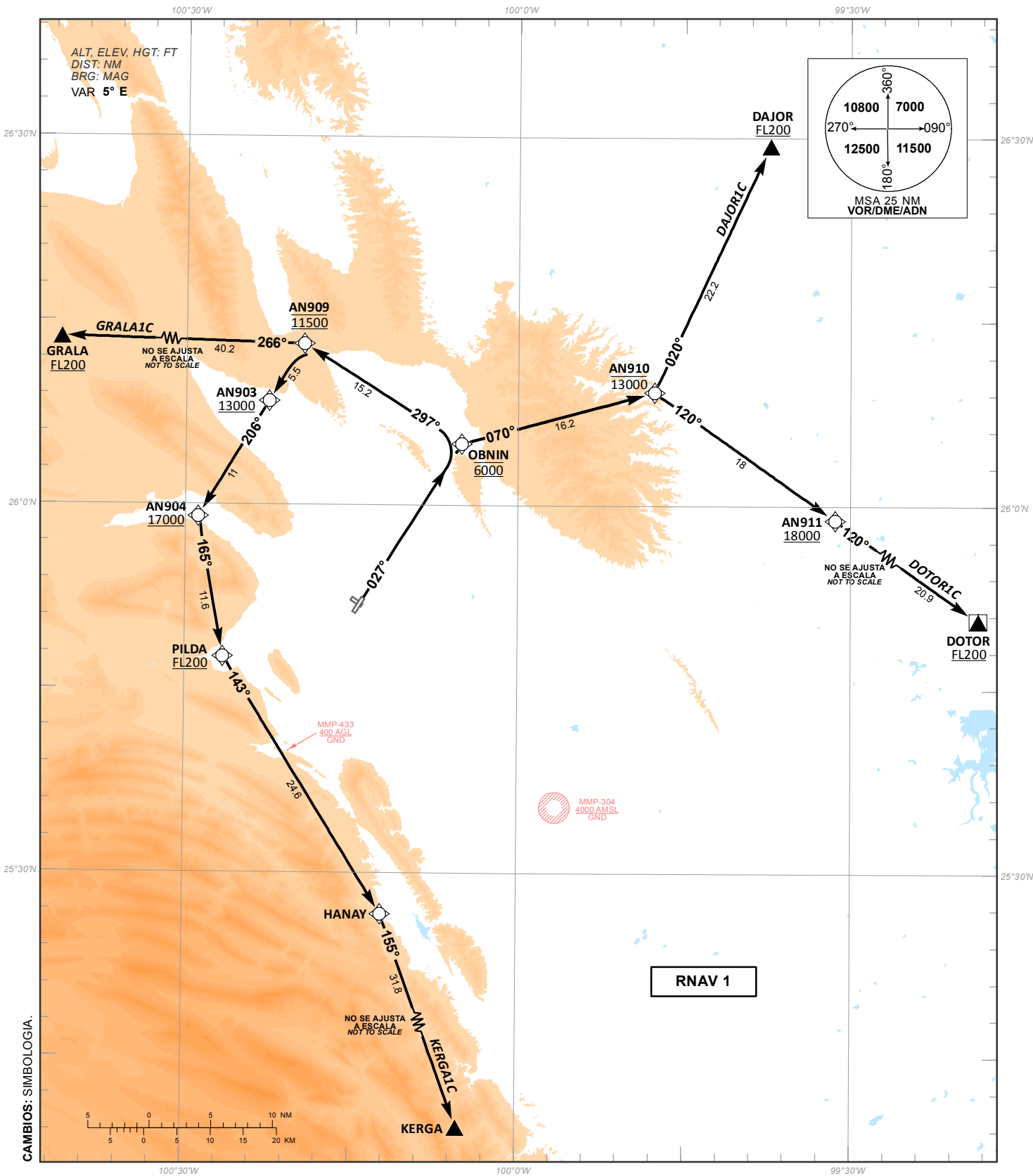


TABLA DE CODIFICACIÓN DEL PROCEDIMIENTO DE SALIDA POR INSTRUMENTOS RNP PISTA 02

RUNWAY 02 RNP INSTRUMENT DEPARTURE PROCEDURE CODING TABLE

KERGA-1C

Número de serie / Serial Number	Descriptor de trayectoria / Path terminator	Identificador de punto de recorrido / Waypoint identifier	Sobrevuelo / Fly Over	Curso / derrota Course / Track *MAG (*T)	Variación Magnética / Magnetic variation (°)	Distancia / Distance (NM)	Dirección del Viraje / Turn direction	Altitud / Altitude (FT)	Velocidad / Speed (KTS)	VPA (°) / TCH (FT)	Especificación de Navegación / Navigation specification
001	CF	OBNIN	-	027 (032.3)	-5	-	-	@6000	-	-	RNP 1
002	TF	AN909	-	297 (302.3)	-5	15.2	-	@11500	-	-	RNP 1
003	TF	AN903	-	206 (211.3)	-5	5.5	-	+13000	-	-	RNP 1
004	TF	AN904	-	206 (211.3)	-5	11	-	+17000	-	-	RNP 1
005	TF	PILDA	-	165 (169.7)	-5	11.6	-	+FL200	-	-	RNP 1
006	TF	HANAY	-	143 (148.1)	-5	24.6	-	-	-	-	RNP 1
007	TF	KERGA	-	155 (160.1)	-5	31.8	-	-	-	-	RNP 1

GRALA-1C

Número de serie / Serial Number	Descriptor de trayectoria / Path terminator	Identificador de punto de recorrido / Waypoint identifier	Sobrevuelo / Fly Over	Curso / derrota Course / Track *MAG (*T)	Variación Magnética / Magnetic variation (°)	Distancia / Distance (NM)	Dirección del Viraje / Turn direction	Altitud / Altitude (FT)	Velocidad / Speed (KTS)	VPA (°) / TCH (FT)	Especificación de Navegación / Navigation specification
001	CF	OBNIN	-	027 (032.3)	-5	-	-	@6000	-	-	RNP 1
002	TF	AN909	-	297 (302.3)	-5	15.2	-	@11500	-	-	RNP 1
003	TF	GRALA	-	266 (271.6)	-5	40.2	-	+FL200	-	-	RNP 1

DAJOR-1C

Número de serie / Serial Number	Descriptor de trayectoria / Path terminator	Identificador de punto de recorrido / Waypoint identifier	Sobrevuelo / Fly Over	Curso / derrota Course / Track *MAG (*T)	Variación Magnética / Magnetic variation (°)	Distancia / Distance (NM)	Dirección del Viraje / Turn direction	Altitud / Altitude (FT)	Velocidad / Speed (KTS)	VPA (°) / TCH (FT)	Especificación de Navegación / Navigation specification
001	CF	OBNIN	-	027 (032.3)	-5	-	-	@6000	-	-	RNP 1
002	TF	AN910	-	070 (074.8)	-5	16.2	-	-13000	-	-	RNP 1
003	TF	DAJOR	-	020 (024.9)	-5	22.2	-	+FL200	-	-	RNP 1

DOTOR-1C

Número de serie / Serial Number	Descriptor de trayectoria / Path terminator	Identificador de punto de recorrido / Waypoint identifier	Sobrevuelo / Fly Over	Curso / derrota Course / Track *MAG (*T)	Variación Magnética / Magnetic variation (°)	Distancia / Distance (NM)	Dirección del Viraje / Turn direction	Altitud / Altitude (FT)	Velocidad / Speed (KTS)	VPA (°) / TCH (FT)	Especificación de Navegación / Navigation specification
001	CF	OBNIN	-	027 (032.3)	-5	-	-	@6000	-	-	RNP 1
002	TF	AN910	-	070 (074.8)	-5	16.2	-	-13000	-	-	RNP 1
003	TF	AN911	-	120 (125.1)	-5	18	-	+18000	-	-	RNP 1
004	TF	DOTOR	-	120 (125.2)	-5	20.9	-	+FL200	-	-	RNP 1

COORDENADAS DE LOS PUNTOS DE RECORRIDO

WAYPOINT COORDINATES

Punto de recorrido / Waypoint	Coordenadas / Coordinates	Punto de recorrido / Waypoint	Coordenadas / Coordinates	Punto de recorrido / Waypoint	Coordenadas / Coordinates
AN903	26°08'27.0"N 100°22'30.0"W	AN911	25°58'51.9"N 099°31'21.6"W	HANAY	25°26'40.0"N 100°12'11.3"W
AN904	25°59'00.8"N 100°28'50.3"W	DAJOR	26°29'24.4"N 099°37'17.6"W	KERGA	24°56'42.5"N 100°00'16.8"W
AN909	26°13'07.2"N 100°19'21.3"W	DOTOR	25°46'45.0"N 099°12'27.0"W	OBNIN	26°05'00.3"N 100°05'05.8"W
AN910	26°09'15.9"N 099°47'42.0"W	GRALA	26°14'07.9"N 101°04'01.1"W	PILDA	25°47'36.2"N 100°26'32.3"W