

CARTA DE SALIDA NORMALIZADA -
VUELO POR INSTRUMENTOS (SID)
STANDARD DEPARTURE CHART - INSTRUMENT (SID)

MONTERREY / AEROPUERTO DEL NORTE INTL (MMAN)

RWY 20

MTY2E

TA 18500

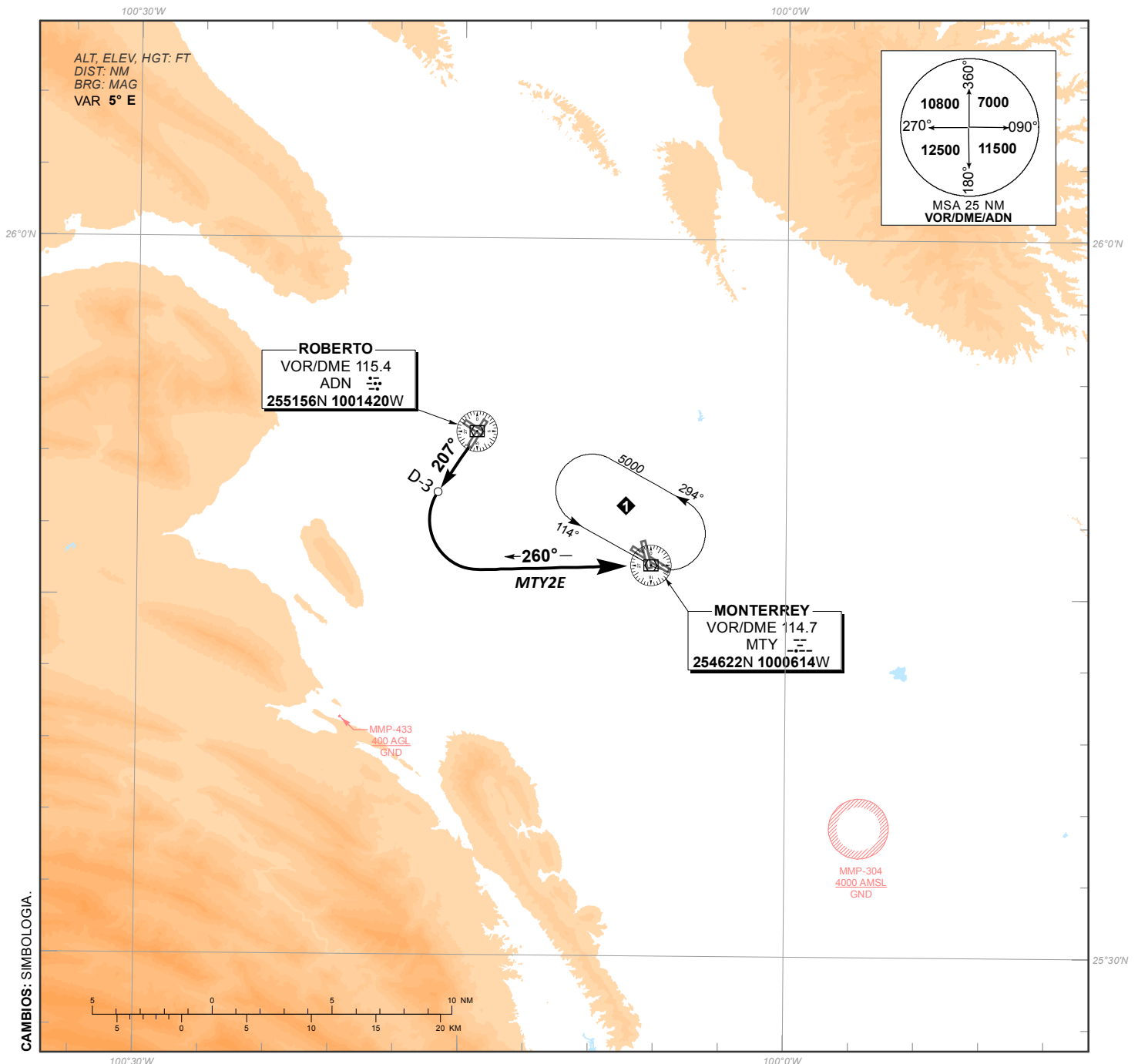
MMAN TWR	MMMY TWR	MMMY DEP	MMMY APP	MMMY ARR	ATIS	AD ELEV 1476 FT			
118.6	118.1	119.75	119.75	120.4	127.55	180	200		
REGIMEN DE ASCENSO CLIMB REGIME		*PDG VEL (GS) KTS	80	100	120	140	160	180	200
*PDG: PENDIENTE DE DISEÑO DEL PROCEDIMIENTO / PROCEDURE DESIGN GRADIENT		7.73% (FT/MIN)	627	758	940	1097	1253	1410	1567

ASCIENDA POR RADIAL 207° HASTA D-3 DEL VOR/DME/ADN EFECTUE VIRAJE A LA IZQUIERDA Y PROSIGA EN RADIAL 260° HACIA EL VOR/DME/MTY, ABANDONELO DE ACUERDO A LA (1) ALTITUD MINIMA DE LA RUTA ASIGNADA O INSTRUCCIONES DEL ATC
CLIMB VIA ADN R-207° TO D-3 ADN THEN TURN LEFT AND PROCEED ON MTY R-260° TO VOR/DME/MTY AND CROSS IT ACCORDING TO THE (1) MINIMUM CROSSING ALTITUDE OR ATC INSTRUCTIONS

ESTA SALIDA REQUIERE UN GRADIENTE MINIMO DE ASCENSO DE 470 FT/NM HASTA ALCANZAR 4000 FT
THIS SID REQUIRES A MINIMUM CLIMB GRADIENT OF 470 FT/NM UNTIL CROSSING 4000 FT

(1) ALTITUD MINIMA PARA ABANDONAR EL VOR/DME/MTY:
(1) MINIMUM CROSSING ALTITUDE AT VOR/DME/MTY:

A / TO	NLD	V-37	UJ-11E	2500	A / TO	REX	V-35	2100	A / TO	ITBEN	V-19	UJ-81	5000	A / TO	ADN	DRT	3200		
A / TO	DEVOE		J-29	2000	A / TO	MAM	V-64	UJ-4	2000	A / TO	SLP	UJ-45	10500	A / TO	OMISI	UT-11	4300		
A / TO	REX	V-10		2100	A / TO	CUN		UT-11	2000	A / TO	CDR	V-26	UJ-11	9100	A / TO	PNG	V-15	UJ-45	2000
A / TO	BRO	V-70		2000	A / TO	CVM	V-15	UJ-15	2000	A / TO	RABAX	V-37	UJ-32	4300	A / TO	NOTAL	V-19	3200	



CAMBIO: SIMBOLOGIA.