

CARTA DE SALIDA NORMALIZADA -
VUELO POR INSTRUMENTOS (SID)
STANDARD DEPARTURE CHART - INSTRUMENT (SID)

MONTERREY / AEROPUERTO DEL NORTE INTL (MMAN)

RNP RWY 20

DAJOR2D, KERGA2D, GRALA2D

TA 18500	MMAN TWR 118.6	MMMY TWR 118.1	MMMY DEP 119.75	MMMY APP 119.75	MMMY ARR 120.4	ATIS 127.55	AD ELEV 1476 FT
----------	-------------------	-------------------	--------------------	--------------------	-------------------	----------------	-----------------

RMK: - GNSS REQUERIDO GNSS REQUIRED
- MINIMUM PDG: DAJOR2D, KERGA2D, GRALA2D 6.4% UP TO 15000

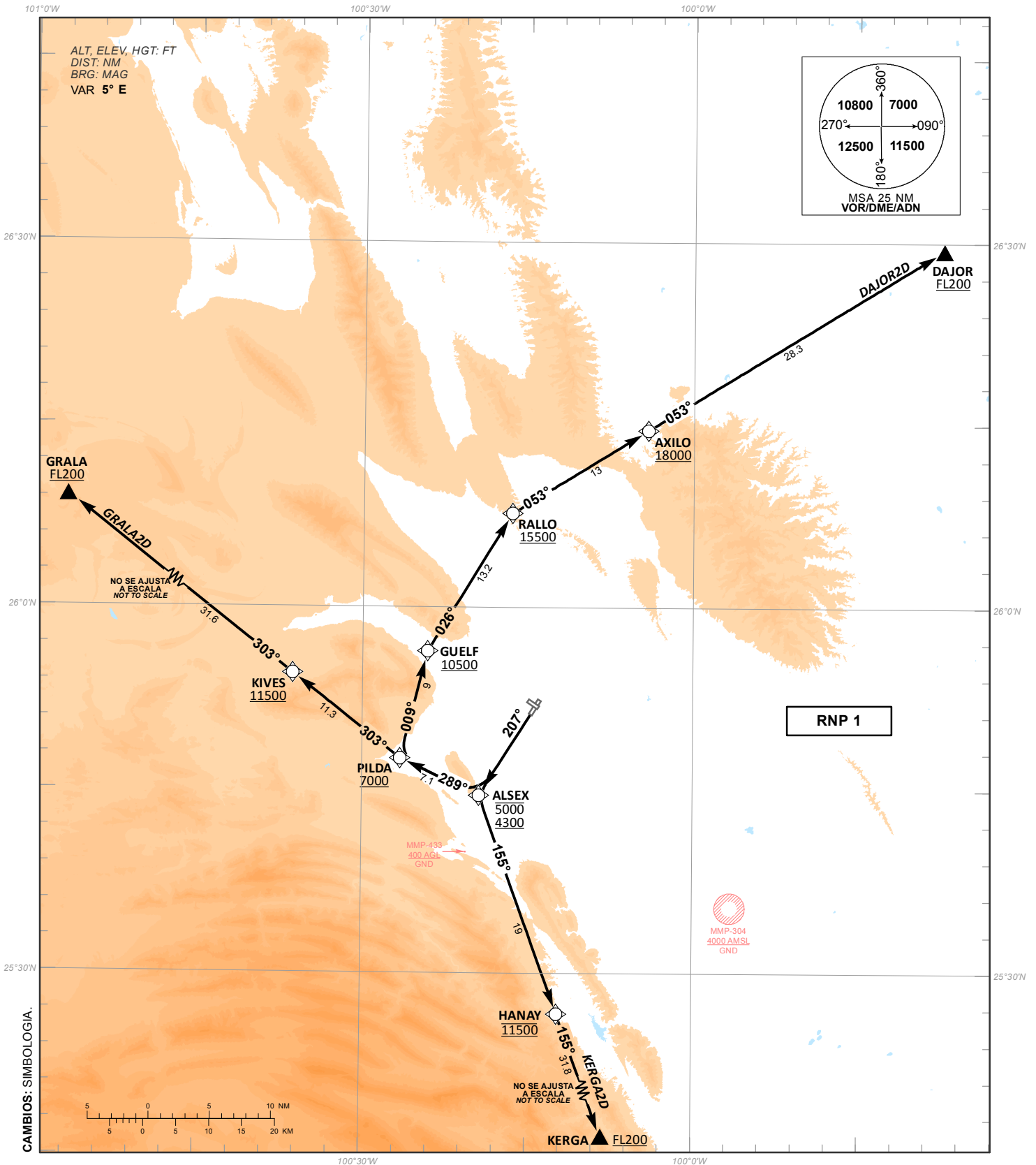


TABLA DE CODIFICACIÓN DEL PROCEDIMIENTO DE SALIDA POR INSTRUMENTOS RNP PISTA 20.

RUNWAY 20 RNP INSTRUMENT DEPARTURE PROCEDURE CODING TABLE

DAJOR-2D

Número de serie / Serial Number	Descriptor de trayectoria / Path terminator	Identificador de punto de recorrido / Waypoint identifier	Sobrevuelo / Fly Over	Curso / derrota Course / Track *MAG (*T)	Variación Magnética / Magnetic variation (°)	Distancia / Distance (NM)	Dirección del Viraje / Turn direction	Altitud / Altitude (FT)	Velocidad / Speed (KTS)	VPA (°) / TCH (FT)	Especificación de Navegación / Navigation specification
001	CF	ALSEX	-	207 (212.3)	-5	-	-	5000; 4300	-	-	RNP 1
002	TF	PILDA	-	289 (294.0)	-5	7.1	-	+7000	-	-	RNP 1
003	TF	GUELF	-	009 (014.1)	-5	9	-	+10500	-	-	RNP 1
004	TF	RALLO	-	026 (031.3)	-5	13.2	-	+15500	-	-	RNP 1
005	TF	AXILO	-	053 (058.3)	-5	13	-	+18000	-	-	RNP 1
006	TF	DAJOR	-	053 (058.4)	-5	28.3	-	+FL200	-	-	RNP 1

GRALA-2D

Número de serie / Serial Number	Descriptor de trayectoria / Path terminator	Identificador de punto de recorrido / Waypoint identifier	Sobrevuelo / Fly Over	Curso / derrota Course / Track *MAG (*T)	Variación Magnética / Magnetic variation (°)	Distancia / Distance (NM)	Dirección del Viraje / Turn direction	Altitud / Altitude (FT)	Velocidad / Speed (KTS)	VPA (°) / TCH (FT)	Especificación de Navegación / Navigation specification
001	CF	ALSEX	-	207 (212.3)	-5	-	-	5000; 4300	-	-	RNP 1
002	TF	PILDA	-	289 (294.0)	-5	7.1	-	+7000	-	-	RNP 1
003	TF	KIVES	-	303 (308.2)	-5	11.3	-	+11500	-	-	RNP 1
004	TF	GRALA	-	303 (308.1)	-5	31.6	-	+FL200	-	-	RNP 1

KERGA-2D

Número de serie / Serial Number	Descriptor de trayectoria / Path terminator	Identificador de punto de recorrido / Waypoint identifier	Sobrevuelo / Fly Over	Curso / derrota Course / Track *MAG (*T)	Variación Magnética / Magnetic variation (°)	Distancia / Distance (NM)	Dirección del Viraje / Turn direction	Altitud / Altitude (FT)	Velocidad / Speed (KTS)	VPA (°) / TCH (FT)	Especificación de Navegación / Navigation specification
001	CF	ALSEX	-	207 (212.3)	-5	-	-	5000; 4300	-	-	RNP 1
002	TF	HANAY	-	155 (160.0)	-5	19	-	@11500	-	-	RNP 1
003	TF	KERGA	-	155 (160.1)	-5	31.8	-	+FL200	-	-	RNP 1

COORDENADAS DE LOS PUNTOS DE RECORRIDO

WAYPOINT COORDINATES

Punto de recorrido / Waypoint	Coordenadas / Coordinates	Punto de recorrido / Waypoint	Coordenadas / Coordinates	Punto de recorrido / Waypoint	Coordenadas / Coordinates
ALSEX	25°44'34.8"N 100°19'21.6"W	GUELF	25°56'24.8"N 100°24'05.7"W	PILDA	25°47'36.2"N 100°26'32.3"W
AXILO	26°14'34.9"N 100°04'10.1"W	HANAY	25°26'40.0"N 100°12'11.3"W	RALLO	26°07'44.7"N 100°16'28.4"W
DAJOR	26°29'24.4"N 099°37'17.6"W	KERGA	24°56'42.5"N 100°00'16.8"W		
GRALA	26°14'07.9"N 101°04'01.1"W	KIVES	25°54'34.7"N 100°36'20.5"W		