

CARTA DE APROXIMACION
POR INSTRUMENTOS (IAC)

MONTERREY / GRAL. MARIANO ESCOBEDO INTL (MMMY)

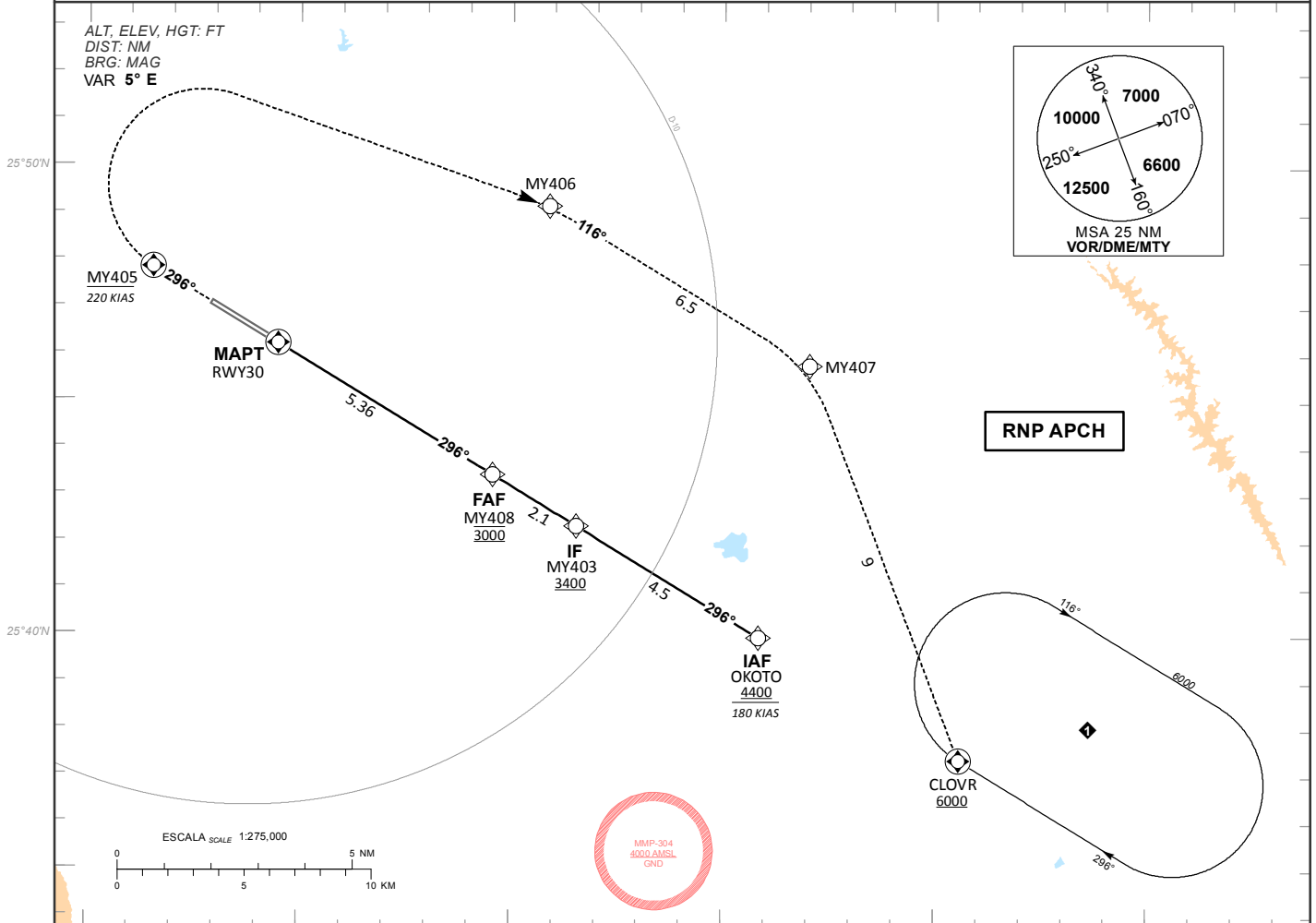
INSTRUMENT APPROACH CHART (IAC)

RNP RWY 30

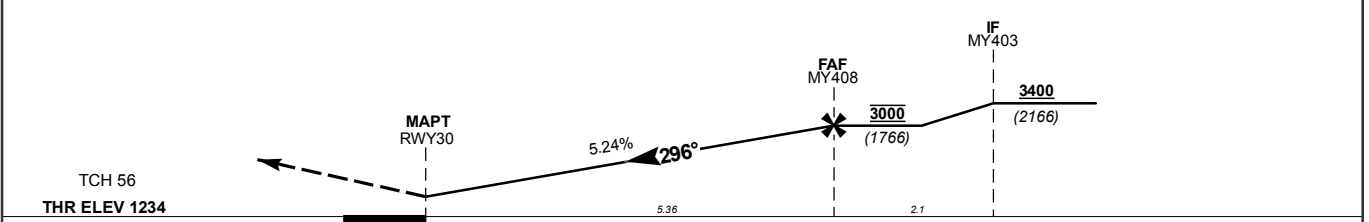
TWR 118.1	APP/DEP 119.75	ARR 120.4	ATIS 127.7	AD ELEV 1276 FT
---------------------	--------------------------	---------------------	----------------------	------------------------

APCH FRUSTRADA: ASCIENDA EN RUMBO DE PISTA HASTA MY405, PROSIGA EN APROXIMACION FRUSTRADA HASTA CLOVR Y ASCIENDA EN PATRON DE ESPERA HASTA 6000 FT
MISSED APCH: CLIMB ON RUNWAY TRACK TO MY405, PROCEED ON THE MISSED APPROACH TO CLOVR AND CLIMB ON HOLDING PATTERN TO 6000 FT

RMK: - GNSS REQUERIDO GNSS REQUIRED



100°10'W 100°0'W 99°50'W
TA 18500 ALTURAS REFERIDAS AL THR RWY 30 HEIGHTS RELATED TO THR RWY 30



GRADIENTE DE DESCENSO RATE OF DESCENT	FAP-THR 5.36		5.24% (3.0°)					ALTITUD MINIMA SEGUN DISTANCIA MINIMUM ALTITUDE ACCORDING TO DISTANCE	NM	5.36	4	3	2	1	
	GS (KTS)	80	100	120	140	160	180		200	FT	3000	2560	2240	1920	1600
	FT / MIN	4:25	5:31	6:37	7:43	8:49	9:55		10:61		(1766)	(1326)	(1006)	(686)	(366)
	MIN : SEC	4:01	3:13	2:41	2:18	2:01	1:47	1:36							

CAMBIOS: KIAS	CAT	LNAV	CIRCULANDO CIRCLING
		OCA (OCH) / MDA (MDH) 1760 (536)	OCA (OCH) / MDA (MDH)
	A	1 (1600 M)	1820 (544) - 1 (1600 M)
	B	1 1/4 (2000 M)	1820 (544) - 1 1/2 (2400 M)
	C	1 1/2 (2400 M)	1860 (584) - 2 (3200 M)

TABLA DE CODIFICACIÓN DEL PROCEDIMIENTO DE APROXIMACIÓN POR INSTRUMENTOS RNP PISTA 30
 RUNWAY 30 RNP INSTRUMENT APPROACH PROCEDURE CODING TABLE.

IAF OKOTO

Número de serie / Serial Number	Descriptor de trayectoria / Path terminator	Identificador de punto de recorrido / Waypoint Identifier	Sobrevuelo / Fly Over	Curso / derrota Course / Track *MAG (*T)	Variación Magnética / Magnetic variation (*°)	Distancia / Distance (NM)	Dirección del Viraje / Turn direction	Altitud / Altitude (FT)	Velocidad / Speed (KTS)	VPA (*°) / TCH (FT)	Especificación de Navegación / Navigation Specification
001	IF	OKOTO	-	-	-5	-	-	+4400	-180	-	RNAV 1
002	TF	MY403	-	296 (301.3)	-5	4.5	-	+3400	-	-	RNAV 1
003	TF	MY408	-	296 (301.3)	-5	2.1	-	@3000	-	-	RNAV 1
004	TF	RWY29	Y	296 (301.3)	-5	5.36	-	-	-	-3.0 (56)	RNP APCH
005	CF	MY405	Y	296 (301.3)	-5	-	-	-	-220	-	RNP APCH
006	DF	MY406	-	-	-5	-	-	-	-	-	RNAV 1
007	TF	MY407	-	116 (121.3)	5	6.5	-	-	-	-	RNAV 1
008	TF	CLOVR	Y	154(159.1)	5	9	-	+6000	-	-	RNAV 1

CODIFICACIÓN DE LAS ESPERAS
 CODING TABLE FOR HOLDINGS

Descriptor de trayectoria / Path terminator	Identificador de punto de recorrido / Waypoint Identifier	Rumbo de acercamiento / Approach heading *M (*T)	Tiempo / Time	Dirección del viraje / Turn direction	Altitud mínima / Minimum altitude (FT)	Altitud máxima / Maximum altitude (FT)	Límite de Velocidad / Speed Limit (KT)	Declinación magnética / Magnetic declination (*°)	Especificación de Navegación / Navigation specification
Espera / Holding	CLOVR	296 (301.2)	1Minuto / Minute	Derecha / Right	6000	-	220	- 5	RNAV 1

COORDENADAS DE LOS PUNTOS DE RECORRIDO
 WAYPOINT COORDINATES

Punto de recorrido / Waypoint	Coordenadas / Coordinates	Punto de recorrido / Waypoint	Coordenadas / Coordinates
MY403	25°42'19.4"N 099°58'26.3"W	RWY30	25°46'12.4"N 100°05'29.9"W
MY405	25°47'49.9"N 100°08'27.2"W	CLOVR	25°37'21.1"N 099°49'24.9"W
MY406	25°49'09.1"N 099°59'06.8"W	OKOTO	25°39'57.5"N 099°54'08.5"W
MY407	25°45'45.8"N 099°52'57.6"W		
MY408	25°43'24.9"N 100°00'25.5"W		