

CARTA DE APROXIMACION
POR INSTRUMENTOS (IAC)

MONTERREY / GRAL. MARIANO ESCOBEDO INTL (MMMY)

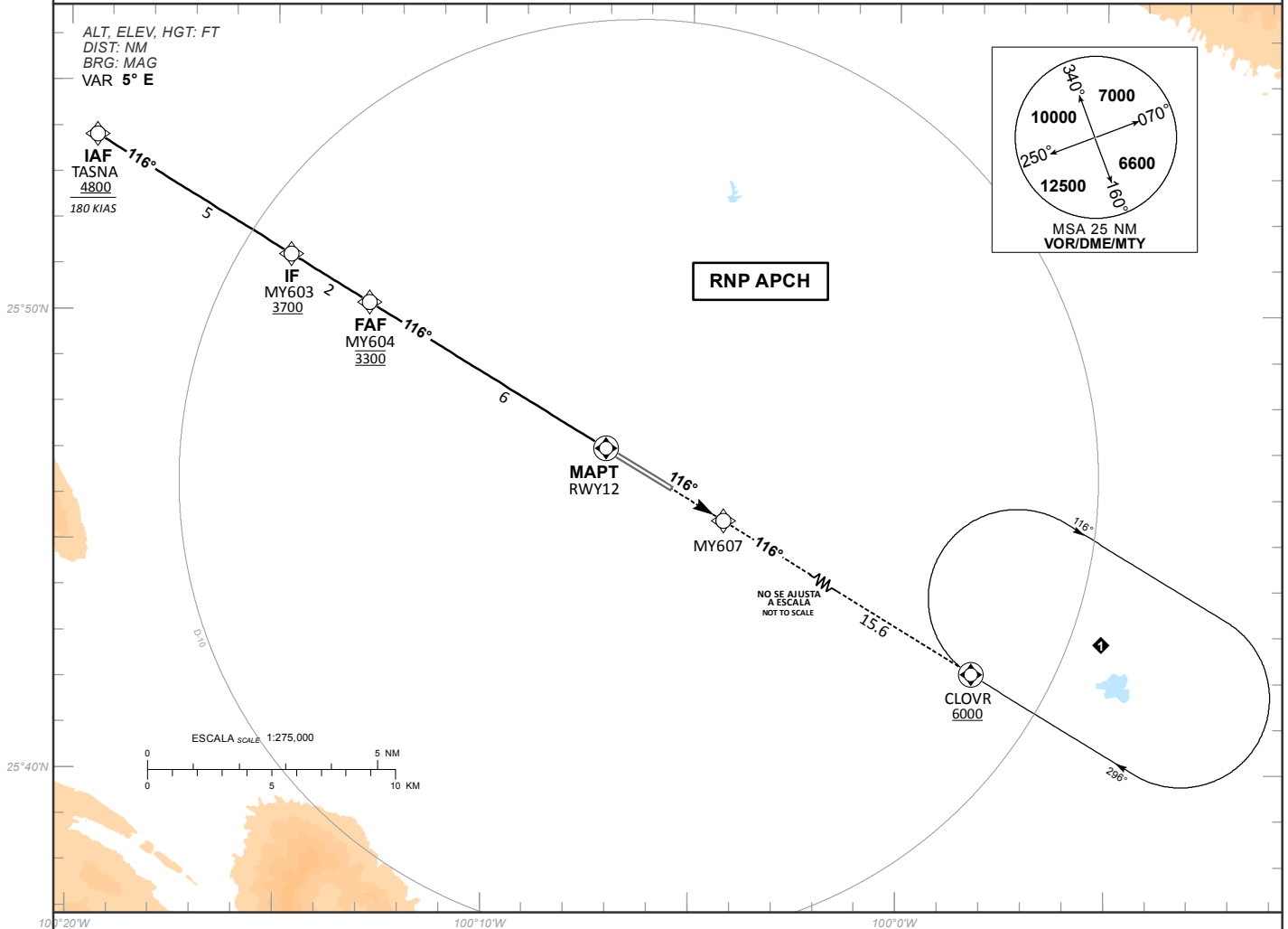
INSTRUMENT APPROACH CHART (IAC)

RNP RWY 12

TWR 118.1	APP/DEP 119.75	ARR 120.4	ATIS 127.7	AD ELEV 1276 FT
---------------------	--------------------------	---------------------	----------------------	------------------------

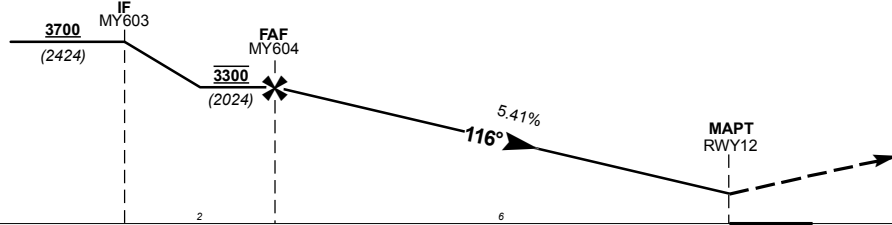
APCH FRUSTRADA: ASCIENDA EN RUMBO DE PISTA HASTA MY607, PROSIGA EN APROXIMACION FRUSTRADA HASTA CLOVR Y ASCIENDA EN PATRON DE ESPERA HASTA 6000 FT
MISSED APCH: CLIMB ON RUNWAY TRACK TO MY607, PROCEED ON THE MISSED APPROACH TO CLOVR AND CLIMB ON HOLDING PATTERN TO 6000 FT

RMK: - GNSS REQUERIDO GNSS REQUIRED



TA 18500

ALTURAS REFERIDAS AL THR RWY 12
HEIGHTS RELATED TO THR RWY 12



GRADIENTE DE DESCENSO RATE OF DESCENT	FAP-MAPT 6								ALTITUD MINIMA SEGUN DISTANCIA MINIMUM ALTITUDE ACCORDING TO DISTANCE	NM	6	5	4	3	2
	GS (KTS)	80	100	120	140	160	180	200							
	FT / MIN	439	548	658	768	877	987	1097							
MIN : SEC	4:30	3:36	3:00	2:34	2:15	2:00	1:48								

CAMBIOS: KIAS	CAT	LNAV		CIRCULANDO CIRCLING	
		OCA (OCH) / MDA (MDH) 1740 (464)		OCA (OCH) / MDA (MDH)	
	A	1 (1600 M)		1820 (544) - 1 (1600 M)	
	B	1 1/4 (2000 M)		1820 (544) - 1 1/2 (2400 M)	
	C	1 1/2 (2400 M)		1860 (584) - 2 (3200 M)	

TABLA DE CODIFICACIÓN DEL PROCEDIMIENTO DE APROXIMACIÓN POR INSTRUMENTOS RNP PISTA 12
 RUNWAY 12 RNP INSTRUMENT APPROACH PROCEDURE CODING TABLE

IAF TASNA

Número de serie / Serial Number	Descriptor de trayectoria / Path terminator	Identificador de punto de recorrido / Waypoint Identifier	Sobrevuelo / Fly Over	Curso / derrota Course / Track *MAG (*T)	Variación Magnética / Magnetic variation (*°)	Distancia / Distance (NM)	Dirección del Viraje / Turn direction	Altitud / Altitude (FT)	Velocidad / Speed (KTS)	VPA (*°) / TCH (FT)	Especificación de Navegación / Navigation Specification
001	IF	TASNA	-	-	-5	-	-	+4800	-180	-	RNAV 1
002	TF	MY603	-	116 (121.2)	-5	5	-	+3700	-	-	RNAV 1
003	TF	MY604	-	116 (121.2)	-5	2	-	@3300	-	-	RNAV 1
004	TF	RWY11	Y	116 (121.2)	-5	6	-	-	-	-3.1 (50)	RNP APCH
005	CF	MY607	-	116 (121.2)	-5	-	-	-	-	-	RNP APCH
006	TF	CLOVR	Y	116 (121.2)	-5	15.6	-	+6000	-	-	RNAV 1

CODIFICACIÓN DE LAS ESPERAS
 CODING TABLE FOR HOLDINGS

Descriptor de trayectoria / Path terminator	Identificador de punto de recorrido / Waypoint Identifier	Rumbo de acercamiento / Approach heading *M (*T)	Tiempo / Time	Dirección del viraje / Turn direction	Altitud mínima / Minimum altitude (FT)	Altitud máxima / Maximum altitude (FT)	Límite de Velocidad / Speed Limit (KT)	Declinación magnética / Magnetic declination (*°)	Especificación de Navegación / Navigation specification
Espera / Holding	CLOVR	296 (301.2)	1Minuto / Minute	Derecha / Right	6000	-	230	- 5	RNAV 1

COORDENADAS DE LOS PUNTOS DE RECORRIDO
 WAYPOINT COORDINATES

Punto de recorrido / Waypoint	Coordenadas / Coordinates	Punto de recorrido / Waypoint	Coordenadas / Coordinates
MY603	25°51'14.1"N 100°14'39.4"W	TASNA	25°53'48.9"N 100°19'21.2"W
MY604	25°50'11.7"N 100°12'45.6"W		
MY607	25°45'29.4"N 100°04'11.6"W		
RWY12	25°47'03.1"N 100°07'02.0"W		
CLOVR	25°37'21.1"N 099°49'24.9"W		