

CARTA DE APROXIMACION
POR INSTRUMENTOS (IAC)

MONTERREY / GRAL. MARIANO ESCOBEDO INTL (MMMY)

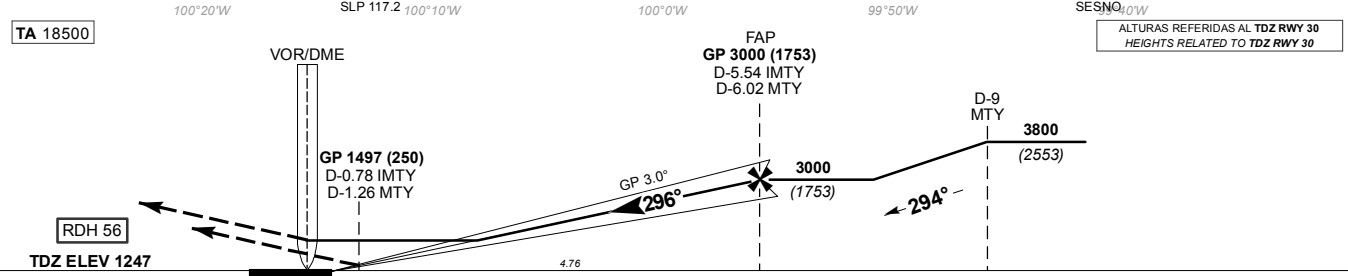
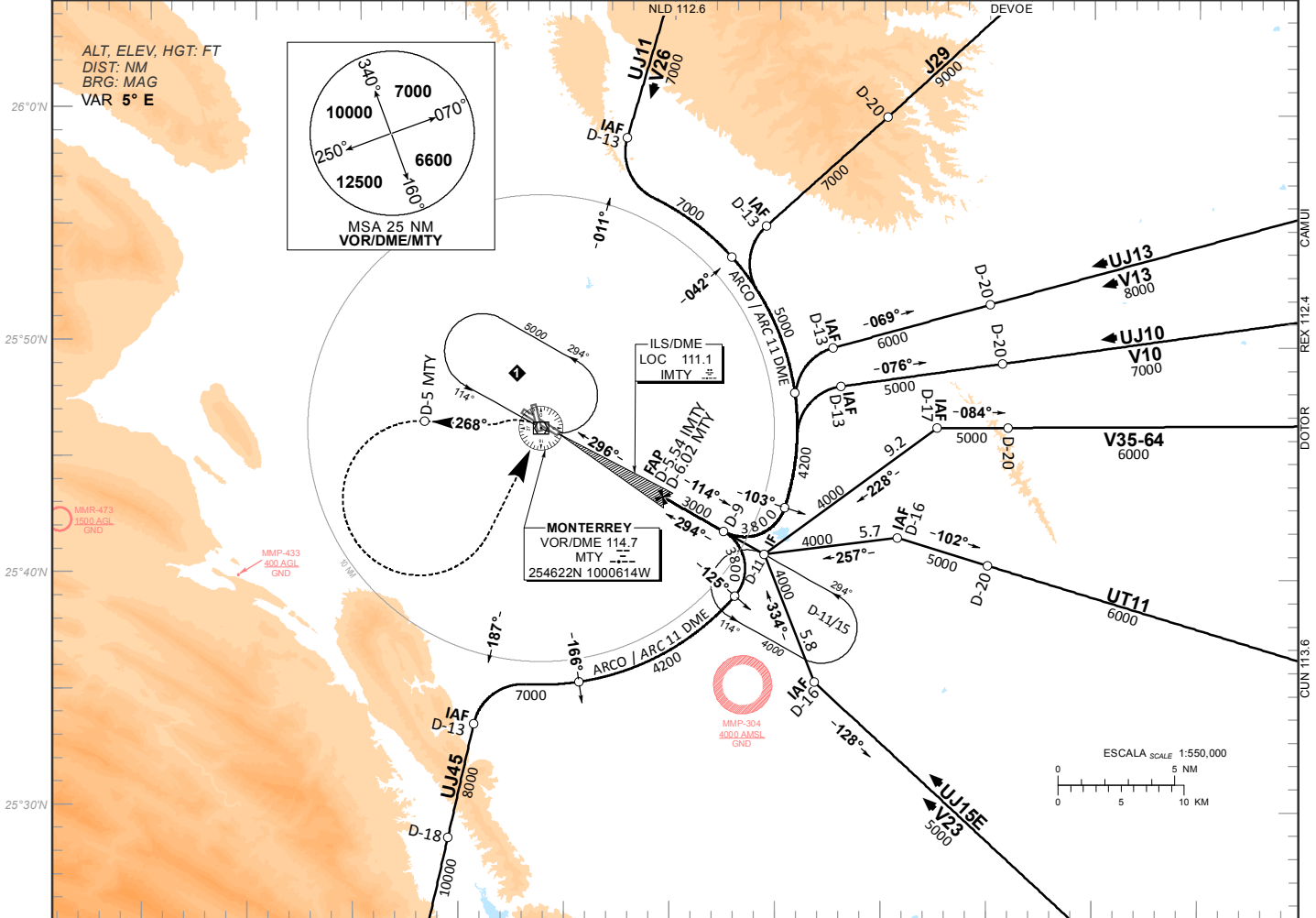
INSTRUMENT APPROACH CHART (IAC)

ILS Y OR LOC Y RWY 30

TWR 118.1	APP/DEP 119.75	ARR 120.4	ATIS 127.7	AD ELEV 1276 FT
---------------------	--------------------------	---------------------	----------------------	------------------------

APCH FRUSTRADA: ASCIENDA EN RADIAL 268° HASTA D-5, EFECTUE VIRAJE DE GOTA A LA IZQUIERDA DENTRO DE 8 NM HACIA EL VOR/DME/MTY HASTA LA ALTITUD MINIMA DE ESPERA.
MISSED APCH: CLIMB VIA **MTY VOR R-268° TO D-5**. THEN TURN LEFT WITHIN 8 NM TO **VOR/DME/MTY** AT THE MINIMUM HOLDING ALTITUDE.

RMK: - VOR/DME REQUERIDO *VOR/DME REQUIRED*
- NO UTILIZAR PATRONES DE ESPERA SIMULTANEAMENTE A LA MISMA ALTITUD *DO NOT USE HOLDING PATTERNS AT THE SAME ALTITUDE*
- DME DEL ILS UTILIZABLE UNICAMENTE PARA AERONAVES CON INSTRUMENTOS QUE PERMITAN OBTENER PRECISION EN MULTIPLOS DE 0.20 NM *ILS DME ONLY USABLE BY AIRCRAFT EQUIPPED WITH INSTRUMENTS THAT CAN READ WITH A PRECISION OF 0.20 NM INCREMENTS*
- EN CASO DE FALLA DEL DME EN CUALQUIER PUNTO DEL PROCEDIMIENTO MANTENGA ULTIMA ALTITUD Y PROSIGA A LA ESTACION DE ACUERDO CON INSTRUCCIONES DEL ATIS *IN CASE OF DME FAILURE DURING THE PROCEDURE MAINTAIN LAST ASSIGNED ALTITUDE AND PROCEED TO THE STATION IN ACCORDANCE WITH ATIS INSTRUCTIONS*



GRADIENTE DE DESCENSO RATE OF DESCENT	FAP-THR 5.36								5.24% (3.0°)								ALTITUD MINIMA SEGUN DISTANCIA MINIMUM ALTITUDE ACCORDING TO DISTANCE	NM	5.54	5	4	3	2
	GS (KTS)	80	100	120	140	160	180	200	FT / MIN	425	531	637	743	849	955	1061		FT	3000 (1753)	2828 (1581)	2510 (1263)	2192 (945)	1874 (627)
	MIN : SEC	4:01	3:13	2:41	2:18	2:01	1:47	1:36															

CAT	CAT I COMPLETO / FULL	CAT I SIN ALS / ALS OUT	LOC COMPLETO / FULL	LOC SIN ALS / ALS OUT	CIRCULANDO CIRCLING
	DA (DH) 1497 (250)	DA (DH) 1497 (250)	OCA (OCH) / MDA (MDH) 1600 (324)	OCA (OCH) / MDA (MDH) 1600 (324)	OCA (OCH) / MDA (MDH)
	1/2 (800 M)	3/4 (1200 M)	1/2 (800 M)	1 (1600 M)	1820 (544) - 1 (1600 M)
					1820 (544) - 1 1/2 (2400 M)
					1860 (584) - 2 (3200 M)

CAMBIOS: MMR-473