

CARTA DE APROXIMACION
POR INSTRUMENTOS (IAC)

MONTERREY / GRAL. MARIANO ESCOBEDO INTL (MMMY)

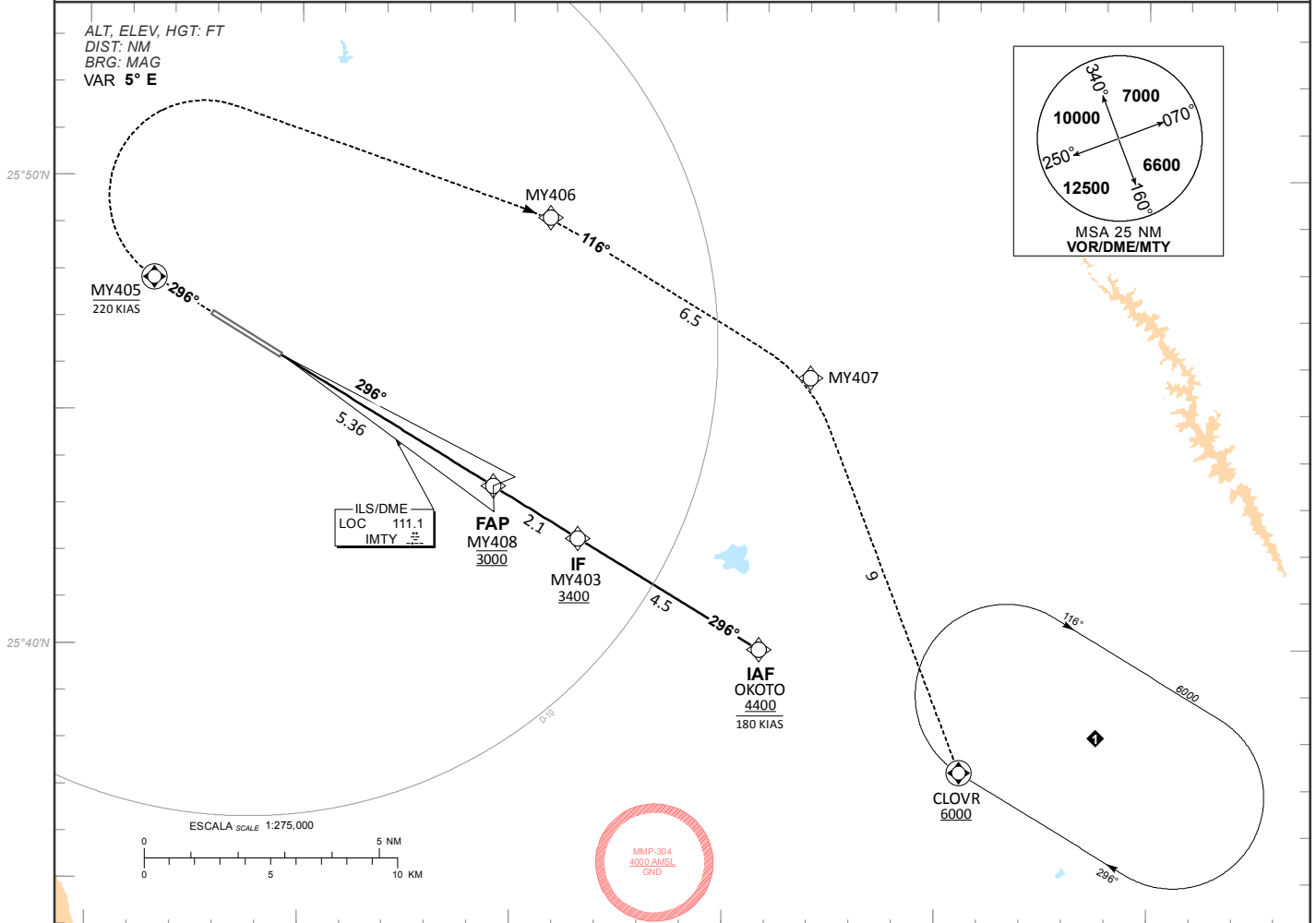
INSTRUMENT APPROACH CHART (IAC)

ILS V OR LOC V RWY 30

TWR 118.1	APP/DEP 119.75	ARR 120.4	ATIS 127.7	AD ELEV 1276 FT
---------------------	--------------------------	---------------------	----------------------	------------------------

APCH FRUSTRADA: ASCIENDA EN RUMBO DE PISTA HASTA MY405, PROSIGA EN APROXIMACION FRUSTRADA HASTA CLOVR Y ASCIENDA EN PATRON DE ESPERA HASTA 6000 FT
MISSED APCH: CLIMB ON RUNWAY TRACK TO MY405, PROCEED ON THE MISSED APPROACH TO CLOVR AND CLIMB ON HOLDING PATTERN TO 6000 FT

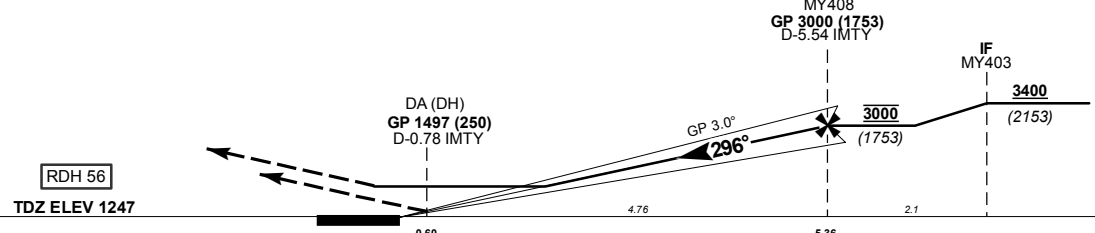
RMK: - DME REQUERIDO DME REQUIRED
 - GNSS REQUERIDO GNSS REQUIRED
 - RNAV 1 REQUERIDO PARA APP INICIAL, APP INTERMEDIA Y APP FRUSTRADA FOR INITIAL APP, INTERMEDIATE APP AND MISSED APP RNAV 1 IS REQUIRED



100°10'W 100°0'W 99°50'W

TA 18500

ALTURAS REFERIDAS AL TDZ RWY 30
 HEIGHTS RELATED TO TDZ RWY 30



GRADIENTE DE DESCENSO RATE OF DESCENT	FAP-THR 5.36		5.24% (3.0°)						ALTITUD MINIMA SEGUN DISTANCIA MINIMUM ALTITUDE ACCORDING TO DISTANCE	NM	5.54	4	3	2	1
	GS (KTS)	80	100	120	140	160	180	200		FT	3000	2560	2240	1920	1600
	FT / MIN	425	531	637	743	849	955	1061			(1753)	(1313)	(993)	(673)	(353)
MIN : SEC	4:01	3:13	2:41	2:18	2:01	1:47	1:36								

CAMBIOS: KIAS	CAT	CAT I COMPLETO / FULL	CAT I SIN ALS / ALS OUT	LOC COMPLETO / FULL	LOC SIN ALS / ALS OUT	CIRCULANDO CIRCILING
	A	DA (DH) 1497 (250)	DA (DH) 1497 (250)	OCA (OCH) / MDA (MDH) 1600 (324)	OCA (OCH) / MDA (MDH) 1600 (324)	OCA (OCH) / MDA (MDH)
	B					1820 (544) - 1 (1600 M)
	C	1/2 (800 M)	3/4 (1200 M)	1/2 (800 M)	1 (1600 M)	1820 (544) - 1 1/2 (2400 M)
D					1860 (584) - 2 (3200 M)	

TABLA DE CODIFICACIÓN DEL PROCEDIMIENTO DE APROXIMACIÓN POR INSTRUMENTOS (ILS) PISTA 30
 RUNWAY 30 (ILS) INSTRUMENT APPROACH PROCEDURE CODING TABLE

IAF OKOTO

Número de serie / Serial Number	Descriptor de trayectoria / Path terminator	Identificador de punto de recorrido / Waypoint Identifier	Sobrevuelo / Fly Over	Curso / derrota Course / Track °MAG (°T)	Variación Magnética / Magnetic variation (°)	Distancia / Distance (NM)	Dirección del Viraje / Turn direction	Altitud / Altitude (FT)	Velocidad / Speed (KTS)	VPA (°) / TCH (FT)	Especificación de Navegación / Navigation Specification
001	IF	OKOTO	-	-	-5	-	-	+4400	-180	-	RNAV 1
002	TF	MY403	-	296 (301.3)	-5	4.5	-	+3400	-	-	RNAV 1
003	TF	MY408	-	296 (301.3)	-5	2.1	-	@3000	-	-	RNAV 1
004	-	-	-	296 (301.3)	-5	-	-	-	-	-3.0 (56)	ILS
005	CF	MY405	Y	296 (301.3)	-5	-	-	-	-220	-	RNAV 1
006	DF	MY406	-	-	-5	-	-	-	-	-	RNAV 1
007	TF	MY407	-	116 (121.3)	-5	6.5	-	-	-	-	RNAV 1
008	TF	CLOVR	Y	154(159.1)	-5	9	-	+6000	-	-	RNAV 1

CODIFICACIÓN DE LAS ESPERAS
 CODING TABLE FOR HOLDINGS

Descriptor de trayectoria / Path terminator	Identificador de punto de recorrido / Waypoint Identifier	Rumbo de acercamiento / Approach heading °M (°T)	Tiempo / Time	Dirección del viraje / Turn direction	Altitud mínima / Minimum altitude (FT)	Altitud máxima / Maximum altitude (FT)	Límite de Velocidad / Speed Limit (KT)	Declinación magnética / Magnetic declination (°)	Especificación de Navegación / Navigation specification
Espera/ Holding	CLOVR	296 (301.3)	1Minuto / Minute	Derecho / Right	6000	-	200	-5	RNAV 1

COORDENADAS DE LOS PUNTOS DE RECORRIDO
 WAYPOINT COORDINATES

Punto de recorrido / Waypoint	Coordenadas / Coordinates	Punto de recorrido / Waypoint	Coordenadas / Coordinates
MY403	25°42'19.4"N 099°58'26.3"W	MY408	25°43'24.9"N 100°00'25.5"W
MY405	25°47'49.9"N 100°08'27.2"W	CLOVR	25°37'21.1"N 099°49'24.9"W
MY406	25°49'09.1"N 099°59'06.8"W	OKOTO	25°39'57.5"N 099°54'08.5"W
MY407	25°45'45.8"N 099°52'57.6"W		