

CARTA DE APROXIMACION
POR INSTRUMENTOS (IAC)

MONTERREY / GRAL. MARIANO ESCOBEDO INTL (MMMY)

INSTRUMENT APPROACH CHART (IAC)

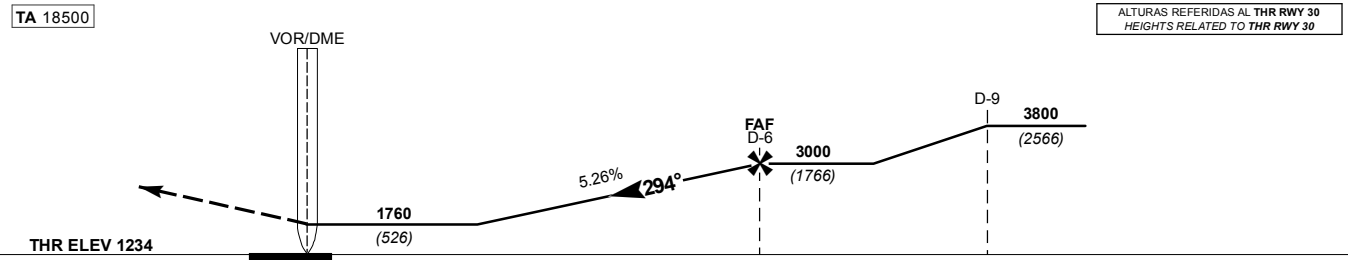
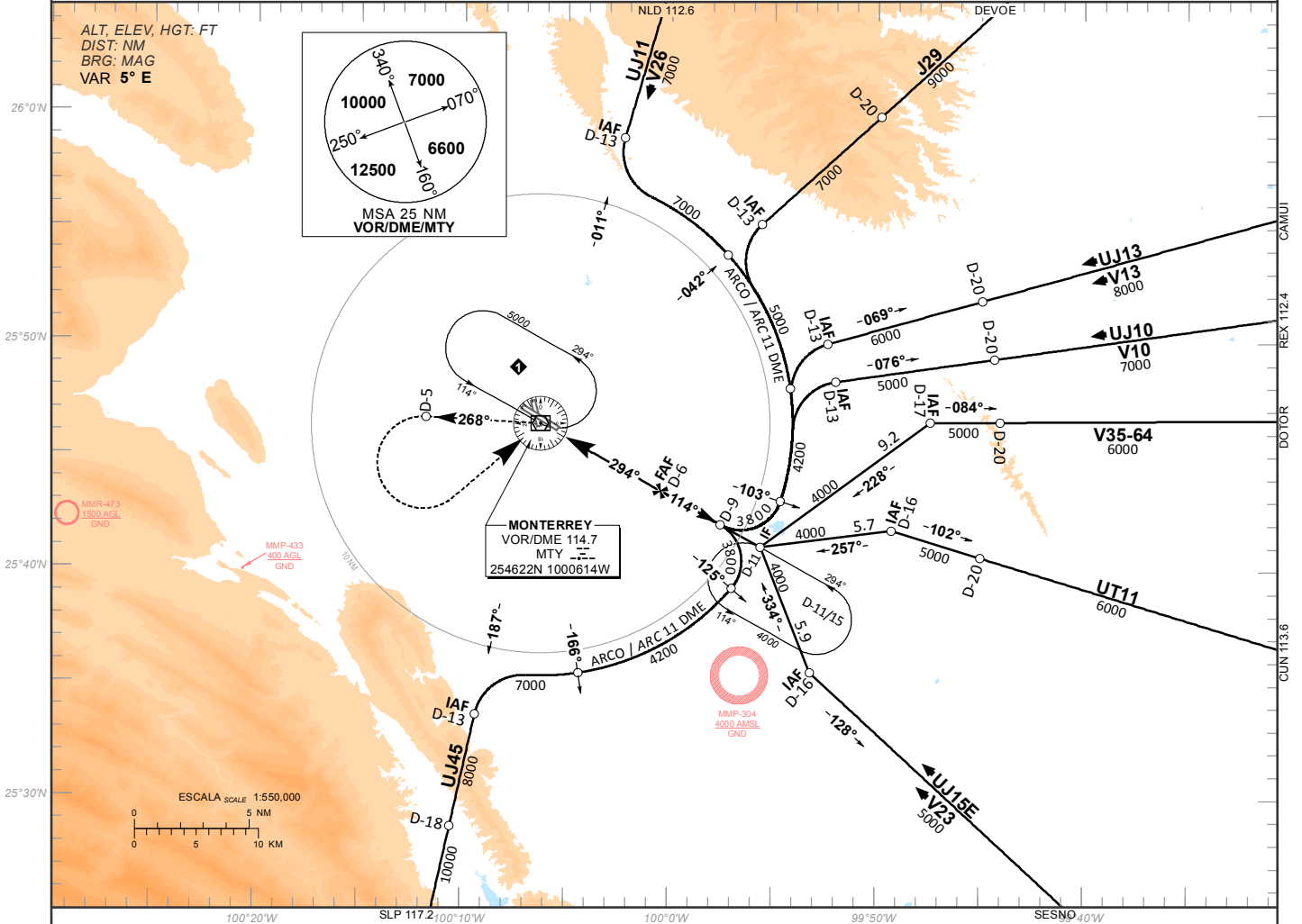
VOR Y RWY 30

TWR 118.1	APP/DEP 119.75	ARR 120.4	ATIS 127.7	AD ELEV 1276 FT
---------------------	--------------------------	---------------------	----------------------	------------------------

APCH FRUSTRADA: ASCIENDA EN RADIAL 268° HASTA D-5, EFECTUE VIRAJE DE GOTAA LA IZQUIERDA DENTRO DE 8 NM HACIA EL VOR/DME/MTY HASTA LA ALTITUD MINIMA DE ESPERA.

MISSED APCH: CLIMB VIA MTY VOR R-268° TO D-5, THEN TURN LEFT WITHIN 8 NM TO VOR/DME/MTY AT THE MINIMUM HOLDING ALTITUDE.

RMK: - DME REQUERIDO DME REQUIRED
- NO UTILIZAR PATRONES DE ESPERA SIMULTANEAMENTE A LA MISMA ALTITUD DO NOT USE HOLDING PATTERNS AT THE SAME ALTITUDE
- EN CASO DE FAL LA DEL DME EN CUALQUIER PUNTO DEL PROCEDIMIENTO MANTENGA ULTIMA ALTITUD Y PROSIGA A LA ESTACION DE ACUERDO CON INSTRUCCIONES DEL ATC IN CASE OF DME FAILURE DURING THE PROCEDURE MAINTAIN LAST ASSIGNED ALTITUDE AND PROCEED TO THE STATION IN ACCORDANCE WITH ATC INSTRUCTIONS



GRADIENTE DE DESCENSO RATE OF DESCENT	FAF-THR 5.35				5.26%				ALTITUD MINIMA SEGUN DISTANCIA MINIMUM ALTITUDE ACCORDING TO DISTANCE	NM	6	5	4	3
	GS (KTS)	80	100	120	140	160	180	200						
FT / MIN	4:26	5:33	6:39	7:46	8:52	9:59	10:65							
MIN : SEC	4:30	3:36	3:00	2:34	2:15	2:00	1:48							

CAT	DIRECTO STRAIGHT-IN CON ALS / ALS	DIRECTO STRAIGHT-IN SIN ALS / ALS OUT	CIRCULANDO CIRCLING
	OCA (OCH) / MDA (MDH) 1760 (526)	OCA (OCH) / MDA (MDH) 1760 (526)	OCA (OCH) / MDA (MDH)
A	1 (1600 M)	1 (1600 M)	1820 (544) - 1 (1600 M)
B	1 1/4 (2000 M)	1 1/2 (2400 M)	1820 (544) - 1 1/2 (2400 M)
C	1 1/2 (2400 M)	1 3/4 (2800 M)	1860 (584) - 2 (3200 M)

CAMBIOS: MMR-473