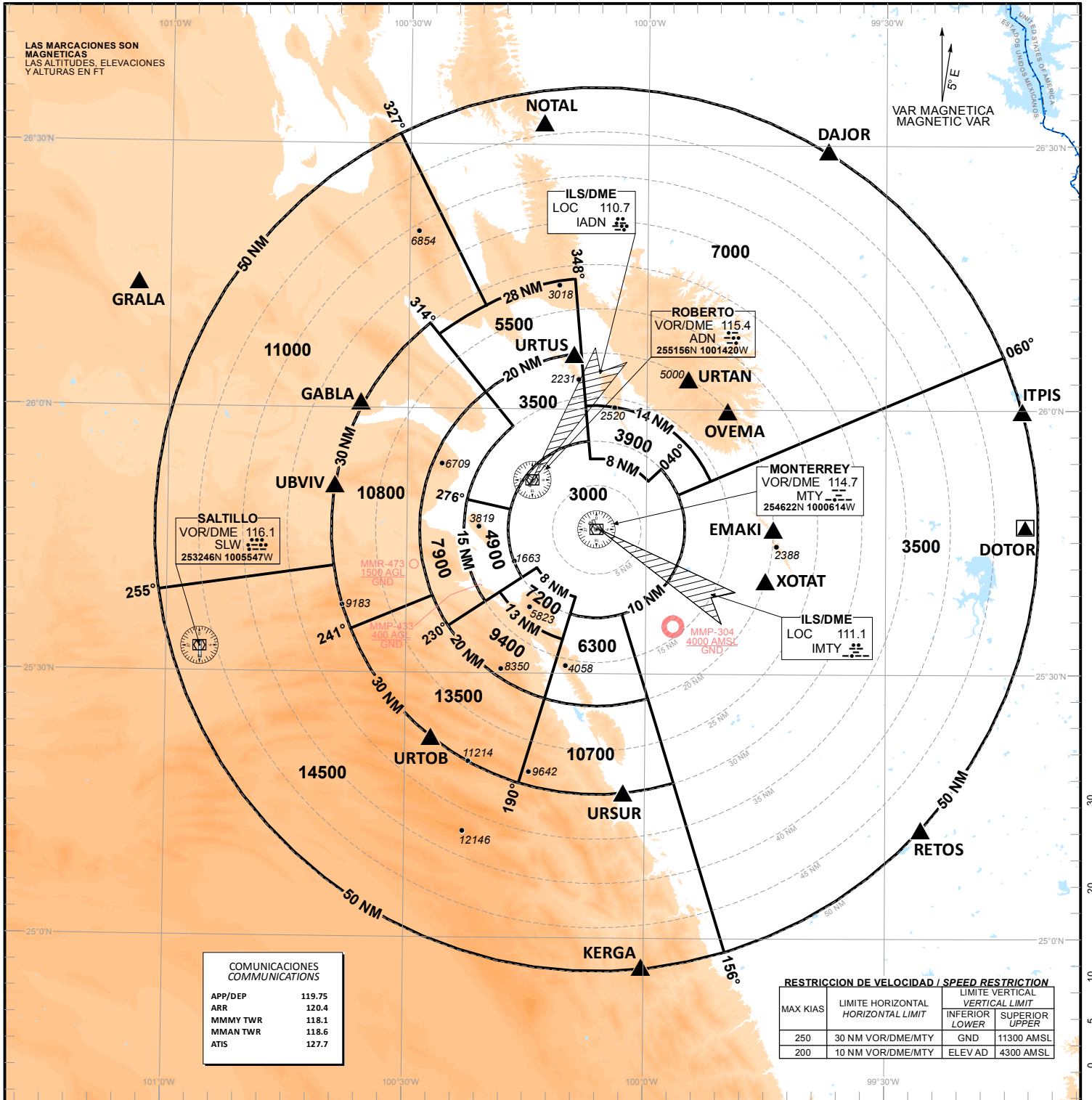


**CARTA DE ALTITUD MINIMA DE VIGILANCIA ATC**  
**ATC SURVEILLANCE MINIMUM ALTITUDE CHART**

ALTITUD DE TRANSICION  
 TRANSITIONAL ALTITUDE  
**18500 FT**

**MONTERREY**  
**AEROPUERTO INTL / INTL AIRPORT**  
**GRAL. MARIANO ESCOBEDO**  
 AD ELEV 1276FT



**COMUNICACIONES COMMUNICATIONS**

APP/DEP	119.75
ARR	120.4
MMMY TWR	118.1
MMAN TWR	118.6
ATIS	127.7

**RESTRICCION DE VELOCIDAD / SPEED RESTRICTION**

MAX KIAS	LIMITE HORIZONTAL HORIZONTAL LIMIT	LIMITE VERTICAL VERTICAL LIMIT	
		INFERIOR LOWER	SUPERIOR UPPER
250	30 NM VOR/DME/MTY	GND	11300 AMSL
200	10 NM VOR/DME/MTY	ELEV AD	4300 AMSL

**TAR /SSR/MMMY**  
 ALTITUDES MINIMAS DE VECTOREO IFR (MVA)  
 RADAR MINIMUM ALTITUDES MVA

ESTAS MVA SON LAS ALTITUDES MAS BAJAS QUE PODRAN SER ASIGNADAS POR EL CONTROLADOR EN UN SECTOR CUANDO APLIQUE PROCEDIMIENTOS DE CONTROL RADAR (VECTORES), SIN AFECTAR RUTAS Y PROCEDIMIENTOS CON MINIMOS INFERIORES.

THESE ARE THE LOWEST MVA THAT CAN BE ASSIGNED BY THE CONTROLLER IN A SECTION WHEN RADAR CONTROL PROCEDURES (VECTORS) ARE APPLIED, WITHOUT AFFECTING ROUTES AND PROCEDURES WITH LOWER MINIMUMS.

**NOTA / REMARK**

TODAS LAS AERONAVES CIVILES QUE OPERAN CON PLAN DE VUELO VFR EN EL AREA TERMINAL DE MONTERREY DEBERAN CONTAR CON EQUIPO TRANSPONDER EN MODO 3 A/C Y CON CAPACIDAD DE 4096 CODIGOS.

ALL AIRCRAFT OPERATING UNDER VFR WITHIN THIS TMA SHOULD HAVE TRANSPONDER MODE 3 A/C WITH 4096 CODE CAPABILITIES.

**FALLA DE COMUNICACIONES COM FAILURE**

1.- AJUSTAR TRANSPONDER 7600 Y SET TRANSPONDER CODE 7600 AND  
 2.- EJECUTAR EN FALLA DE COMUNICACIONES PROCEDIMIENTO IAC APROPIADO  
 FOLLOW COM FAILURE PROCEDURE ON RELEVANT IAC

**NOTA / REMARK**

CARTA DE USO EXCLUSIVO PARA VERIFICAR LAS ALTITUDES ASIGNADAS A AERONAVES IDENTIFICADAS. / EXCLUSIVE USE CHART TO VERIFY ASSIGNED ALTITUDES TO IDENTIFIED AIRCRAFT.

CAMBIOS: MMR-473.

ESCALA / SCALE 1:1150000