

CARTA DE SALIDA NORMALIZADA -
VUELO POR INSTRUMENTOS (SID)

MONTERREY / GRAL. MARIANO ESCOBEDO INTL (MMMY)

RWY 12

STANDARD DEPARTURE CHART - INSTRUMENT (SID)

URTAN1A, OVEMA1A, EMAKI1A, XOTAT1,
URSUR1A, URTOB1A, MTY1A

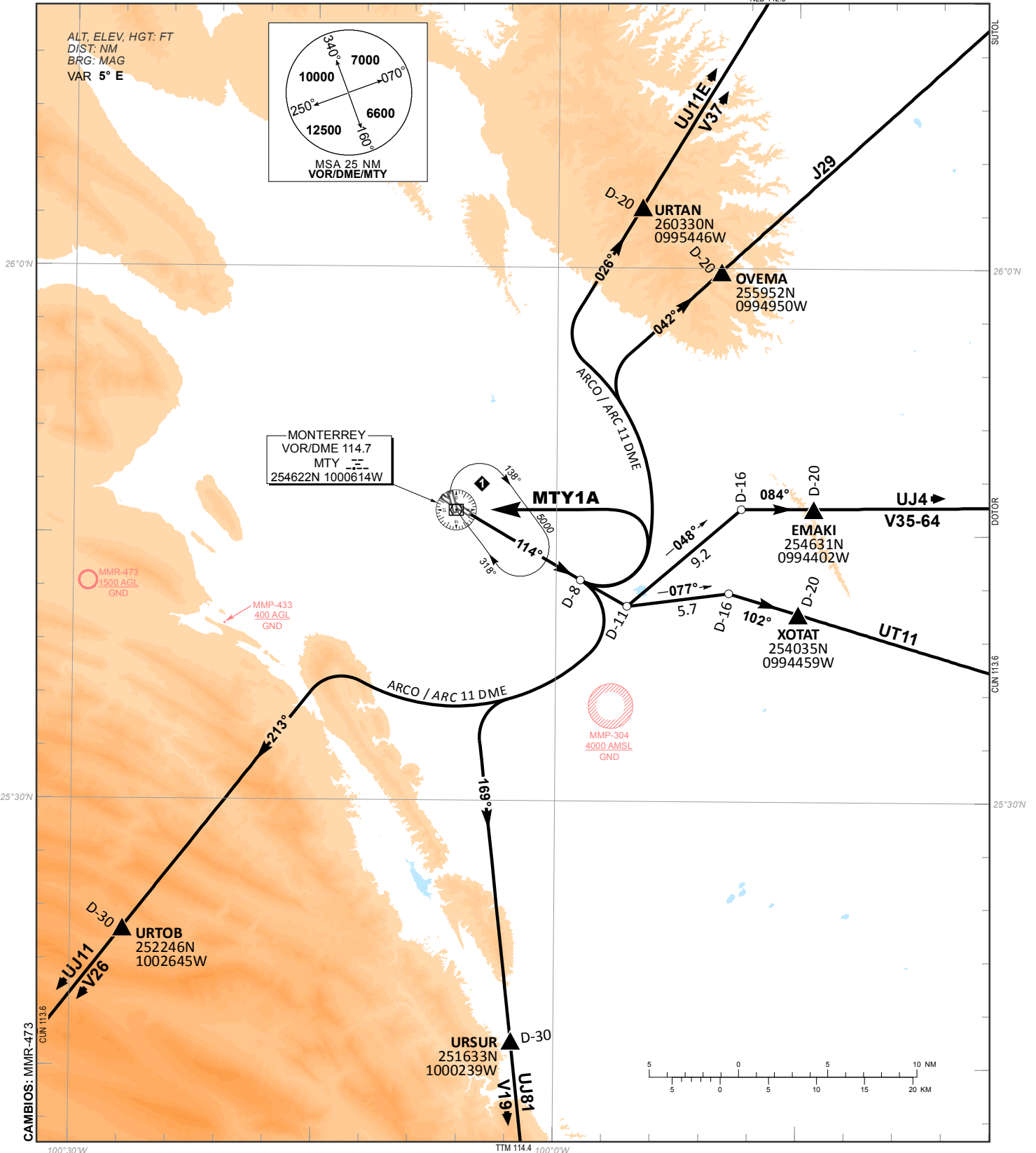
TA 18500	TWR 118.1	APP/DEP 119.75	ARR 120.4	ATIS 127.7	AD ELEV 1276 FT
----------	--------------	-------------------	--------------	---------------	-----------------

RMK:

100°30'W

100°0'W

NLD 112.6



SALIDAS PISTA 12:

**SALIDAS: URTAN UNO ALFA (URTAN1A)
OVEMA UNO ALFA (OVEMA1A)**

ASCIENDA POR **RADIAL 114°** HASTA **D-8**, EFECTUE VIRAJE A LA **IZQUIERDA** Y PROSIGA EN **ARCO 11 DME** HASTA INTERCEPTAR EL RADIAL CORRESPONDIENTE DEL **VOR/DME/MTY** HACIA LOS FIJOS RESPECTIVOS **URTAN** U **OVEMA** Y CONTINUE EN RUTA ASIGNADA O INSTRUCCIONES DEL ATC

ESTAS SALIDAS REQUIEREN UN GRADIENTE MINIMO DE ASCENSO DE **220 FT/NM** HASTA ALCANZAR **7000 FT**

DEPARTURES RWY 12:

**DEPARTURES: URTAN ONE ALFA (URTAN1A)
OVEMA ONE (OVEMA1A)
ALFA**

CLIMB VIA **MTY R-114°** TO **D-8 MTY**, THEN TURN **LEFT** AND PROCEED ON THE **MTY 11 DME ARC** TO INTERCEPT THE CORRESPONDING RADIAL FROM **VOR/DME/MTY** TO **URTAN** OR **OVEMA** AND CONTINUE ON THE ASSIGNED ROUTE OR ATC INSTRUCTIONS

THESE SID's REQUIRE A MINIMUM CLIMB GRADIENT OF **220 FT/NM** UNTIL CROSSING **7000 FT**

REGIMEN DE ASCENSO/ RATE OF CLIMB

***PDG: PENDIENTE DE DISEÑO DEL PROCEDIMIENTO / PROCEDURE DESIGN GRADIENT**

*PDG VEL (GS) KTS	80	100	120	140	160	180	200
3.62% (FT/MIN)	293	367	440	513	587	660	733

SALIDA: EMAKI UNO ALFA (EMAKI1A)

ASCIENDA POR **RADIAL 114°** HASTA **D-11**, EFECTUE VIRAJE A LA **IZQUIERDA** Y PROSIGA EN **RUMBO 048°** HASTA INTERCEPTAR EL **RADIAL 084°** DEL **VOR/DME/MTY** HACIA EL FIJO **EMAKI** Y CONTINUE EN RUTA ASIGNADA O INSTRUCCIONES DEL ATC

**DEPARTURE: EMAKI ONE (EMAKI1A)
ALFA**

CLIMB VIA **MTY R-114°** TO **D-11 MTY**, THEN TURN **LEFT** AND PROCEED ON A **048° HEADING**, TO INTERCEPT **MTY R-084°** TO **EMAKI** AND CONTINUE ON THE ASSIGNED ROUTE OR ATC INSTRUCTIONS

SALIDA: XOTAT UNO (XOTAT1)

ASCIENDA POR **RADIAL 114°** HASTA **D-11**, EFECTUE VIRAJE A LA **IZQUIERDA** Y PROSIGA EN **RUMBO 077°** HASTA INTERCEPTAR EL **RADIAL 102°** DEL **VOR/DME/MTY** HACIA EL FIJO **XOTAT** Y CONTINUE EN RUTA ASIGNADA O INSTRUCCIONES DEL ATC

DEPARTURE: XOTAT ONE (XOTAT1)

CLIMB VIA **MTY R-114°** TO **D-11 MTY**, THEN TURN **LEFT** AND PROCEED ON A **077° HEADING**, TO INTERCEPT **MTY R-102°** TO **XOTAT** AND CONTINUE ON THE ASSIGNED ROUTE OR ATC INSTRUCTIONS

**SALIDAS: URSUR UNO ALFA (URSUR1A)
URTOB UNO ALFA (URTOB1A)**

ASCIENDA POR **RADIAL 114°** HASTA **D-8**, EFECTUE VIRAJE A LA **DERECHA** Y PROSIGA EN **ARCO 11 DME** HASTA INTERCEPTAR EL RADIAL CORRESPONDIENTE DEL **VOR/DME/MTY** HACIA LOS FIJOS RESPECTIVOS **URSUR** O **URTOB** Y CONTINUE EN RUTA ASIGNADA O INSTRUCCIONES DEL ATC

**DEPARTURES: URSUR ONE ALFA (URSUR1A)
URTOB ONE ALFA (URTOB1A)**

CLIMB VIA **MTY R-114°** TO **D-8 MTY**, THEN TURN **RIGHT** AND PROCEED ON THE **MTY 11 DME ARC** TO INTERCEPT THE CORRESPONDING RADIAL FROM **VOR/DME/MTY** TO **URSUR** OR **URTOB** AND CONTINUE ON THE ASSIGNED ROUTE OR ATC INSTRUCTIONS

**SALIDA: MONTERREY UNO (MTY1A)
ALFA**

**DEPARTURE: MONTERREY (MTY1A)
ONE ALFA**

ASCIENDA POR RADIAL 114° HASTA D-8 (EN CASO DE FALLA DEL DME HASTA ALCANZAR 2800 FT), EFECTUE VIRAJE DE GOTA A LA IZQUIERDA DENTRO DE 11 NM HACIA EL VOR/DME/MTY Y ABANDONELO DE ACUERDO A LA (1) ALTITUD MINIMA DE LA RUTA ASIGNADA O INSTRUCCIONES DEL ATC

CLIMB VIA MTY R-114° TO D-8 MTY (OR 2800 FT IN CASE OF DME FAILURE), THEN TURN LEFT WITHIN 11 NM TO VOR/DME/MTY AND CROSS IT ACCORDING TO THE (1) MINIMUM CROSSING ALTITUDE OR ATC INSTRUCTIONS

**(1) ALTITUD MINIMA PARA ABANDONAR EL VOR/DME/MTY:
(1) MINIMUM CROSSING ALTITUDE AT VOR/DME/MTY:**

A/TO	NLD	V-37	UJ-11E	2500
A/TO	DEVOE		J-29	2000
A/TO	REX	V-10		2100
A/TO	BRO	V-70		2000
A/TO	REX	V-35		2100
A/TO	MAM	V-64	UJ-4	2000
A/TO	CUN		UT-11	2000
A/TO	CVM	V-15	UJ-15	2000
A/TO	ITBEN	V-19	UJ-81	5000
A/TO	SLP		UJ-45	10500
A/TO	CDR	V-26	UJ-11	9100
A/TO	RABAX	V-37	UJ-32	4300
A/TO	ADN	DRT		3200
A/TO	OMISI		UT-11	4300
A/TO	PNG	V-15	UJ-45	2000
A/TO	NOTAL	V-19		3200