

CARTA DE SALIDA NORMALIZADA -  
VUELO POR INSTRUMENTOS (SID)

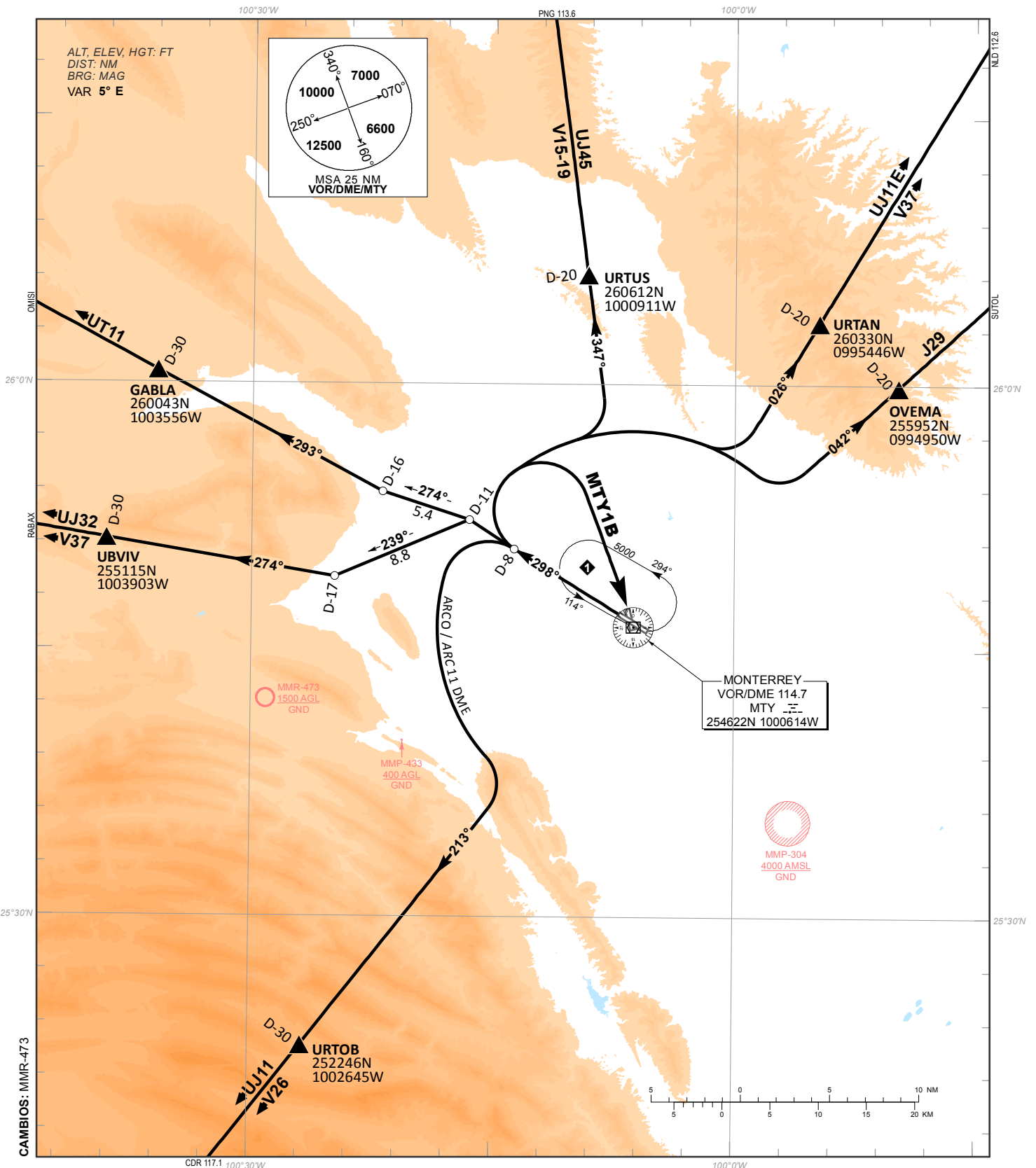
**MONTERREY / GRAL. MARIANO ESCOBEDO INTL (MMMY)**  
**RWY 30**

STANDARD DEPARTURE CHART - INSTRUMENT (SID)

**OVEMA1B, URTAN1B, URTUS1A, GABLA1,  
UBVIV1, URTOB1B, MTY1B**

TA 18500	TWR <b>118.1</b>	APP/DEP <b>119.75</b>	ARR <b>120.4</b>	ATIS <b>127.7</b>	AD ELEV 1276 FT
----------	---------------------	--------------------------	---------------------	----------------------	-----------------

RMK:  
-



**SALIDAS PISTA 30:**

**SALIDAS: OVEMA UNO BRAVO (OVEMA1B)**  
**URTAN UNO BRAVO (URTAN1B)**  
**URTUS UNO ALFA (URTUS1A)**

ASCIENDA POR **RADIAL 298°** HASTA **D-8**, EFECTUE VIRAJE A LA **DERECHA** Y PROSIGA EN **ARCO 11 DME** HASTA INTERCEPTAR EL **RADIAL** CORRESPONDIENTE DEL **VOR/DME/MTY** HACIA LOS FIJOS RESPECTIVOS **OVEMA, URTAN O URTUS** Y CONTINUE EN RUTA ASIGNADA O INSTRUCCIONES DEL ATC

ESTAS SALIDAS REQUIEREN UN GRADIENTE MINIMO DE ASCENSO DE **300 FT/NM** HASTA ALCANZAR **7000 FT**

**DEPARTURES RWY 30:**

**DEPARTURES: OVEMA ONE (OVEMA1B)**  
**BRAVO (URTAN1B)**  
**URTAN ONE (URTAN1B)**  
**BRAVO (URTUS1A)**  
**URTUS ONE (URTUS1A)**  
**ALFA**

CLIMB VIA **MTY R-298°** TO **D-8 MTY**, THEN TURN **RIGHT** AND PROCEED ON THE **MTY 11 DME ARC** TO INTERCEPT THE CORRESPONDING **RADIAL** FROM **VOR/DME/MTY** TO **OVEMA, URTAN OR URTUS** AND CONTINUE ON THE ASSIGNED ROUTE OR ATC INSTRUCTIONS

THESE SID's REQUIRE A MINIMUM CLIMB GRADIENT OF **300 FT/NM** UNTIL CROSSING **7000 FT**

**REGIMEN DE ASCENSO/ RATE OF CLIMB**

**\*PDG: PENDIENTE DE DISEÑO DEL PROCEDIMIENTO / PROCEDURE DESIGN GRADIENT**

<b>*PDG VEL (GS) KTS</b>	<b>80</b>	<b>100</b>	<b>120</b>	<b>140</b>	<b>160</b>	<b>180</b>	<b>200</b>
<b>4.93% (FT/MIN)</b>	<b>400</b>	<b>500</b>	<b>600</b>	<b>700</b>	<b>800</b>	<b>900</b>	<b>1000</b>

**SALIDA: GABLA UNO (GABLA1)**

ASCIENDA POR **RADIAL 298°** HASTA **D-11**, EFECTUE VIRAJE A LA **IZQUIERDA** Y PROSIGA EN **RUMBO 274°** HASTA INTERCEPTAR EL **RADIAL 293°** DEL **VOR/DME/MTY** HACIA EL FIJO **GABLA** Y CONTINUE EN RUTA ASIGNADA O INSTRUCCIONES DEL ATC

**SALIDA: UBVIV UNO (UBVIV1)**

ASCIENDA POR **RADIAL 298°** HASTA **D-11**, EFECTUE VIRAJE A LA **IZQUIERDA** Y PROSIGA EN **RUMBO 239°** HASTA INTERCEPTAR EL **RADIAL 274°** DEL **VOR/DME/MTY** HACIA EL FIJO **UBVIV** Y CONTINUE EN RUTA ASIGNADA O INSTRUCCIONES DEL ATC

ESTA SALIDA REQUIERE UN GRADIENTE MINIMO DE ASCENSO DE **360 FT/NM** HASTA ALCANZAR **12000 FT**

**REGIMEN DE ASCENSO/ RATE OF CLIMB**

**\*PDG: PENDIENTE DE DISEÑO DEL PROCEDIMIENTO / PROCEDURE DESIGN GRADIENT**

<b>*PDG VEL (GS) KTS</b>	<b>80</b>	<b>100</b>	<b>120</b>	<b>140</b>	<b>160</b>	<b>180</b>	<b>200</b>
<b>5.92% (FT/MIN)</b>	<b>480</b>	<b>600</b>	<b>720</b>	<b>840</b>	<b>960</b>	<b>1080</b>	<b>1200</b>

**DEPARTURE: GABLA ONE (GABLA1)**

CLIMB VIA **MTY R-298°** TO **D-11 MTY**, THEN TURN **LEFT** AND PROCEED ON A **274° HEADING**, TO INTERCEPT **MTY R-293°** TO **GABLA** AND CONTINUE ON THE ASSIGNED ROUTE OR ATC INSTRUCTIONS

**DEPARTURE: UBVIV ONE (UBVIV1)**

CLIMB VIA **MTY R-298°** TO **D-11 MTY**, THEN TURN **LEFT** AND PROCEED ON A **239° HEADING**, TO INTERCEPT **MTY R-274°** TO **UBVIV** AND CONTINUE ON THE ASSIGNED ROUTE OR ATC INSTRUCTIONS

THIS SID REQUIRES A MINIMUM CLIMB GRADIENT OF **360 FT/NM** UNTIL CROSSING **12000 FT**

**SALIDA: URTOB UNO BRAVO (URTOB1B)**

**DEPARTURE: URTOB ONE BRAVO (URTOB1B)**

ASCIENDA POR **RADIAL 298°** HASTA **D-8**, EFECTUE VIRAJE A LA **IZQUIERDA** Y PROSIGA EN **ARCO 11 DME** HASTA INTERCEPTAR EL **RADIAL 213°** DEL **VOR/DME/MTY** HACIA EL FIJO **URTOB** Y CONTINUE EN RUTA ASIGNADA O INSTRUCCIONES DEL ATC

CLIMB VIA **MTY R-298°** TO **D-8 MTY**, THEN TURN **LEFT** AND PROCEED ON THE **MTY 11 DME ARC** TO INTERCEPT **MTY R-213°** TO **URTOB** AND CONTINUE ON THE ASSIGNED ROUTE OR ATC INSTRUCTIONS

ESTA SALIDA REQUIERE UN GRADIENTE MINIMO DE ASCENSO DE **320 FT/NM** HASTA ALCANZAR **12000 FT**

THIS SID REQUIRES A MINIMUM CLIMB GRADIENT OF **320 FT/NM** UNTIL CROSSING **12000 FT**

**REGIMEN DE ASCENSO/ RATE OF CLIMB**

**\*PDG: PENDIENTE DE DISEÑO DEL PROCEDIMIENTO / PROCEDURE DESIGN GRADIENT**

*PDG VEL (GS) KTS	80	100	120	140	160	180	200
5.26% (FT/MIN)	427	533	640	747	853	960	1067

**SALIDA: MONTERREY UNO BRAVO (MTY1B)**

**DEPARTURE: MONTERREY ONE BRAVO (MTY1B)**

ASCIENDA POR **RADIAL 298°** HASTA **D-8 (EN CASO DE FALLA DEL DME HASTA ALCANZAR 3400 FT)**, EFECTUE VIRAJE DE GOTA A LA **DERECHA** DENTRO DE **11 NM** HACIA EL **VOR/DME/MTY** Y ABANDONELO DE ACUERDO A LA **(1)** ALTITUD MINIMA DE LA RUTA ASIGNADA O INSTRUCCIONES DEL ATC

CLIMB VIA **MTY R-298°** TO **D-8 MTY (OR 3400 FT IN CASE OF DME FAILURE)**, THEN TURN **RIGHT** WITHIN **11 NM** TO **VOR/DME/MTY** AND CROSS IT ACCORDING TO THE **(1)** MINIMUM CROSSING ALTITUDE OR ATC INSTRUCTIONS

ESTA SALIDA REQUIERE UN GRADIENTE MINIMO DE ASCENSO DE **300 FT/NM** HASTA ALCANZAR **4000 FT**

THIS SID REQUIRES A MINIMUM CLIMB GRADIENT OF **300 FT/NM** UNTIL CROSSING **4000 FT**

**REGIMEN DE ASCENSO/ RATE OF CLIMB**

**\*PDG: PENDIENTE DE DISEÑO DEL PROCEDIMIENTO / PROCEDURE DESIGN GRADIENT**

*PDG VEL (GS) KTS	80	100	120	140	160	180	200
4.93% (FT/MIN)	400	500	600	700	800	900	1000

**(1) ALTITUD MINIMA PARA ABANDONAR EL VOR/DME/MTY:**

**(1) MINIMUM CROSSING ALTITUDE AT VOR/DME/MTY:**

A/TO	NLD	V-37	UJ-11E	2500
A/TO	DEVOE		J-29	2000
A/TO	REX	V-10		2100
A/TO	BRO	V-70		2000
A/TO	REX	V-35		2100
A/TO	MAM	V-64	UJ-4	2000
A/TO	CUN		UT-11	2000
A/TO	CVM	V-15	UJ-15	2000
A/TO	ITBEN	V-19	UJ-81	5000
A/TO	SLP		UJ-45	10500
A/TO	CDR	V-26	UJ-11	9100
A/TO	RABAX	V-37	UJ-32	4300
A/TO	ADN	DRT		3200
A/TO	OMISI		UT-11	4300
A/TO	PNG	V-15	UJ-45	2000
A/TO	NOTAL	V-19		3200