

CARTA DE SALIDA NORMALIZADA -
VUELO POR INSTRUMENTOS (SID)
STANDARD DEPARTURE CHART - INSTRUMENT (SID)

MONTERREY / GRAL. MARIANO ESCOBEDO INTL (MMMY)
RNP RWY 30

DAJOR1B, DOTOR1B, KERGA1B, GRALA1B

TA 18500	TWR 118.1	APP/DEP 119.75	ARR 120.4	ATIS 127.7	AD ELEV 1276 FT
RMK: - GNSS REQUERIDO GNSS REQUIRED - OPERATIONAL PDG: DAJOR1B, GRALA1B 5.6% UP TO 15000; DOTOR1B, KERGA1B 6.4% UP TO 13000					

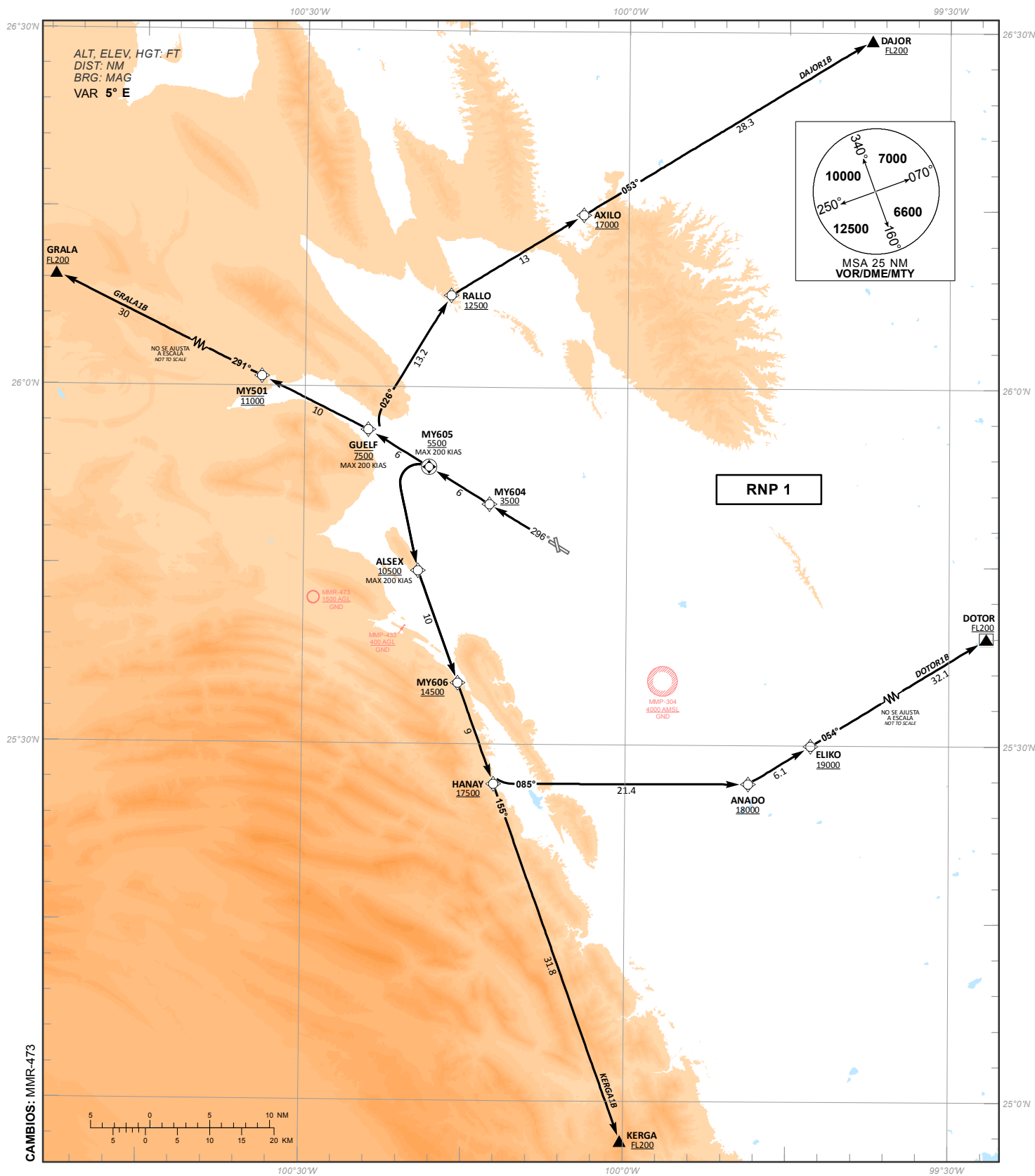


TABLA DE CODIFICACIÓN DEL PROCEDIMIENTO DE SALIDA POR INSTRUMENTOS RNP PISTA 30

RUNWAY 30 RNP INSTRUMENT DEPARTURE PROCEDURE CODING TABLE.

DAJOR-1B

Número de serie / Serial Number	Descriptor de trayectoria / Path terminator	Identificador de punto de recorrido / Waypoint identifier	Sobrevuelo / Fly Over	Curso / derrota Course / Track *MAG (*T)	Variación Magnética / Magnetic variation (°)	Distancia / Distance (NM)	Dirección del Viraje / Turn direction	Altitud / Altitude (FT)	Velocidad / Speed (KTS)	VPA (°) / TCH (FT)	Especificación de Navegación / Navigation specification
001	CF	MY604	-	296 (301.3)	-5	-	-	+3500	-200	-	RNP 1
002	TF	MY605	Y	296 (301.3)	-5	6	-	+5500	-200	-	RNP 1
003	TF	GUELF	-	296 (301.2)	-5	6	-	@7500	-200	-	RNP 1
004	TF	RALLO	-	026 (031.3)	-5	13.2	-	+12500	-	-	RNP 1
005	TF	AXILO	-	053 (058.3)	-5	13	-	+17000	-	-	RNP 1
006	TF	DAJOR	-	053 (058.4)	-5	28.3	-	+FL200	-	-	RNP 1

DOTOR-1B

Número de serie / Serial Number	Descriptor de trayectoria / Path terminator	Identificador de punto de recorrido / Waypoint identifier	Sobrevuelo / Fly Over	Curso / derrota Course / Track *MAG (*T)	Variación Magnética / Magnetic variation (°)	Distancia / Distance (NM)	Dirección del Viraje / Turn direction	Altitud / Altitude (FT)	Velocidad / Speed (KTS)	VPA (°) / TCH (FT)	Especificación de Navegación / Navigation specification
001	CF	MY604	-	296 (301.3)	-5	-	-	+3500	-200	-	RNP 1
002	TF	MY605	Y	296 (301.3)	-5	6	-	+5500	-200	-	RNP 1
003	DF	ALSEX	-	-	-5	-	-	+10500	-200	-	RNP 1
004	TF	MY606	-	155 (160.0)	-5	10	-	+14500	-	-	RNP 1
005	TF	HANAY	-	155 (160.0)	-5	9	-	+17500	-	-	RNP 1
006	TF	ANADO	-	085 (089.7)	-5	21.4	-	+18000	-	-	RNP 1
007	TF	ELIKO	-	053 (058.5)	-5	6.1	-	+19000	-	-	RNP 1
008	TF	DOTOR	-	054 (058.4)	-5	32.1	-	+FL200	-	-	RNP 1

KERGA-1B

Número de serie / Serial Number	Descriptor de trayectoria / Path terminator	Identificador de punto de recorrido / Waypoint identifier	Sobrevuelo / Fly Over	Curso / derrota Course / Track *MAG (*T)	Variación Magnética / Magnetic variation (°)	Distancia / Distance (NM)	Dirección del Viraje / Turn direction	Altitud / Altitude (FT)	Velocidad / Speed (KTS)	VPA (°) / TCH (FT)	Especificación de Navegación / Navigation specification
001	CF	MY604	-	296 (301.3)	-5	-	-	+3500	-200	-	RNP 1
002	TF	MY605	Y	296 (301.3)	-5	6	-	+5500	-200	-	RNP 1
003	DF	ALSEX	-	-	-5	-	-	+10500	-200	-	RNP 1
004	TF	MY606	-	155 (160.0)	-5	10	-	+14500	-	-	RNP 1
005	TF	HANAY	-	155 (160.0)	-5	9	-	+17500	-	-	RNP 1
006	TF	KERGA	-	155 (160.1)	-5	31.8	-	+FL200	-	-	RNP 1

GRALA-1B

Número de serie / Serial Number	Descriptor de trayectoria / Path terminator	Identificador de punto de recorrido / Waypoint identifier	Sobrevuelo / Fly Over	Curso / derrota Course / Track *MAG (*T)	Variación Magnética / Magnetic variation (°)	Distancia / Distance (NM)	Dirección del Viraje / Turn direction	Altitud / Altitude (FT)	Velocidad / Speed (KTS)	VPA (°) / TCH (FT)	Especificación de Navegación / Navigation specification
001	CF	MY604	-	296 (301.3)	-5	-	-	+3500	-200	-	RNP 1
002	TF	MY605	Y	296 (301.3)	-5	6	-	+5500	-200	-	RNP 1
003	TF	GUELF	-	296 (301.2)	-5	6	-	@7500	-200	-	RNP 1
004	TF	MY501	-	291 (296.3)	-5	10	-	@11000	-	-	RNP 1
005	TF	GRALA	-	291 (296.3)	-5	30	-	+FL200	-	-	RNP 1

COORDENADAS DE LOS PUNTOS DE RECORRIDO

WAYPOINT COORDINATES

Punto de recorrido / Waypoint	Coordenadas / Coordinates	Punto de recorrido / Waypoint	Coordenadas / Coordinates	Punto de recorrido / Waypoint	Coordenadas / Coordinates
MY501	26°00'51.3"N 100°34'02.7"W	ANADO	25°26'45.7"N 099°48'34.0"W	GRALA	26°14'07.9"N 101°04'01.1"W
MY604	25°50'11.7"N 100°12'45.6"W	AXILO	26°14'34.9"N 100°04'10.1"W	GUELF	25°56'24.8"N 100°24'05.7"W
MY605	25°53'17.8"N 100°18'24.2"W	DAJOR	26°29'24.4"N 099°37'17.6"W	HANAY	25°26'40.0"N 100°12'11.3"W
MY606	25°35'09.2"N 100°15'34.9"W	DOTOR	25°46'45.0"N 099°12'27.0"W	KERGA	24°56'42.5"N 100°00'16.8"W
ALSEX	25°44'34.8"N 100°19'21.6"W	ELIKO	25°29'58.3"N 099°42'47.9"W	RALLO	26°07'44.7"N 100°16'28.4"W