

CARTA DE LLEGADA NORMALIZADA -
VUELO POR INSTRUMENTOS (STAR)

MONTERREY / GRAL. MARIANO ESCOBEDO INTL (MMMY)

RNP RWY 30

STANDARD ARRIVAL CHART - INSTRUMENT (STAR)

ITPIS1B, RETOS1B, SLW1C, NOTAL1B

TA 18500	TWR 118.1	APP/DEP 119.75	ARR 120.4	ATIS 127.7	AD ELEV 1276 FT
----------	--------------	-------------------	--------------	---------------	-----------------

RMK: - GNSS REQUERIDO GNSS REQUIRED
- DE VOR/DME/SLW, RETOS, ITPIS O NOTAL CONTINUE EN LOS PUNTOS DE RECORRIDO, ALTITUDES Y TRAYECTORIAS MOSTRADAS, HASTA EL IAF CORRESPONDIENTE Y CONTINUE EN PROCEDIMIENTO DE APROXIMACIÓN O DE ACUERDO A INSTRUCCIONES DEL ATC FROM VOR/DME/SLW, RETOS, ITPIS OR NOTAL CONTINUE TO THE WAYPOINTS, ALTITUDES AND TRACKS SHOWN, TO THE CORRESPONDING IAF AND CONTINUE ON APPROACH PROCEDURE OR ACCORDING TO ATC INSTRUCTIONS

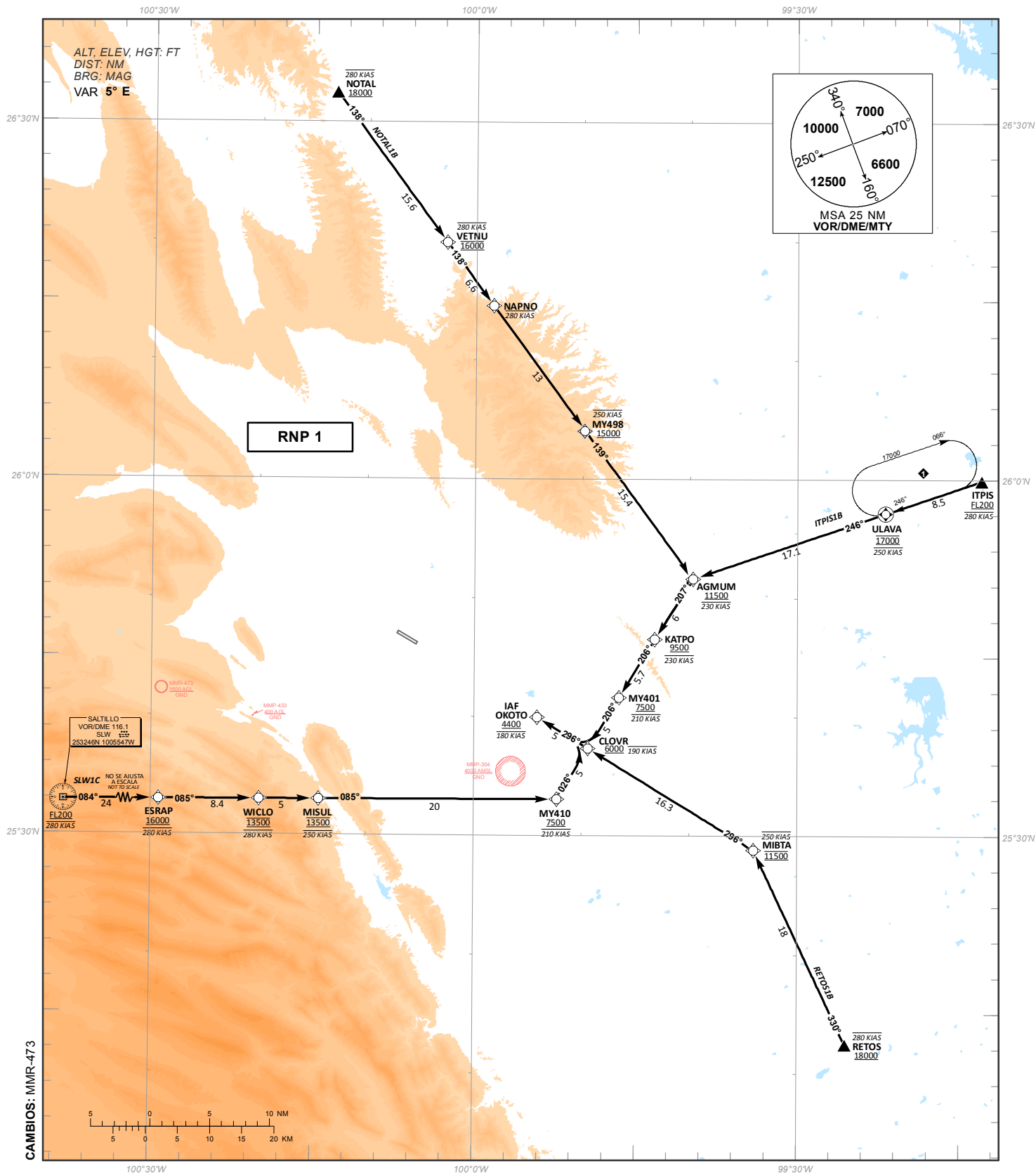


TABLA DE CODIFICACIÓN DEL PROCEDIMIENTO DE LLEGADA POR INSTRUMENTOS RNP PISTA 30
 RUNWAY 30 RNP INSTRUMENT ARRIVAL PROCEDURE CODING TABLE

NOTAL-1B

Número de serie / Serial Number	Descriptor de trayectoria / Path terminator	Identificador de punto de recorrido / Waypoint identifier	Sobrevuelo / Fly Over	Curso / derrota Course / Track *MAG (°T)	Variación Magnética / Magnetic variation (°)	Distancia / Distance (NM)	Dirección del Viraje / Turn direction	Altitud / Altitude (FT)	Velocidad / Speed (KTS)	VPA (°) / TCH (FT)	Especificación de Navegación / Navigation specification
001	IF	NOTAL	-	-	-5	-	-	+18000	-280	-	RNP 1
002	TF	VETNU	-	138 (143.5)	-5	15.6	-	@16000	-280	-	RNP 1
003	TF	NAPNO	-	138 (143.5)	-5	6.6	-	-	-280	-	RNP 1
004	TF	MY498	-	138 (143.5)	-5	13	-	+15000	-250	-	RNP 1
005	TF	AGMUM	-	139 (143.6)	-5	15.4	-	+11500	-230	-	RNP 1
006	TF	KATPO	-	207 (212.3)	-5	6	-	+9500	-230	-	RNP 1
007	TF	MY401	-	206 (211.3)	-5	5.7	-	+7500	-210	-	RNP 1
008	TF	CLOVR	-	206 (211.3)	-5	5	-	+6000	-190	-	RNP 1
009	TF	OKOTO	-	296 (301.3)	-5	5	-	+4400	-180	-	RNP 1

ITPIS-1B

Número de serie / Serial Number	Descriptor de trayectoria / Path terminator	Identificador de punto de recorrido / Waypoint identifier	Sobrevuelo / Fly Over	Curso / derrota Course / Track *MAG (°T)	Variación Magnética / Magnetic variation (°)	Distancia / Distance (NM)	Dirección del Viraje / Turn direction	Altitud / Altitude (FT)	Velocidad / Speed (KTS)	VPA (°) / TCH (FT)	Especificación de Navegación / Navigation specification
001	IF	ITPIS	-	-	-5	-	-	+FL200	-280	-	RNP 1
002	TF	ULAVA	Y	246 (251.3)	-5	8.5	-	@17000	-250	-	RNP 1
003	TF	AGMUM	-	246 (251.3)	-5	17.1	-	+11500	-230	-	RNP 1
004	TF	KATPO	-	207 (212.3)	-5	6	-	+9500	-230	-	RNP 1
005	TF	MY401	-	206 (211.3)	-5	5.7	-	+7500	-210	-	RNP 1
006	TF	CLOVR	-	206 (211.3)	-5	5	-	+6000	-190	-	RNP 1
007	TF	OKOTO	-	296 (301.3)	-5	5	-	+4400	-180	-	RNP 1

RETOS-1B

Número de serie / Serial Number	Descriptor de trayectoria / Path terminator	Identificador de punto de recorrido / Waypoint identifier	Sobrevuelo / Fly Over	Curso / derrota Course / Track *MAG (°T)	Variación Magnética / Magnetic variation (°)	Distancia / Distance (NM)	Dirección del Viraje / Turn direction	Altitud / Altitude (FT)	Velocidad / Speed (KTS)	VPA (°) / TCH (FT)	Especificación de Navegación / Navigation specification
001	IF	RETOS	-	-	-5	-	-	+18000	-280	-	RNP 1
002	TF	MIBTA	-	330 (334.8)	-5	18	-	@11500	-250	-	RNP 1
003	TF	CLOVR	-	296 (301.4)	-5	16.3	-	+6000	-190	-	RNP 1
004	TF	OKOTO	-	296 (301.3)	-5	5	-	+4400	-180	-	RNP 1

SLW-1C

Número de serie / Serial Number	Descriptor de trayectoria / Path terminator	Identificador de punto de recorrido / Waypoint identifier	Sobrevuelo / Fly Over	Curso / derrota Course / Track *MAG (°T)	Variación Magnética / Magnetic variation (°)	Distancia / Distance (NM)	Dirección del Viraje / Turn direction	Altitud / Altitude (FT)	Velocidad / Speed (KTS)	VPA (°) / TCH (FT)	Especificación de Navegación / Navigation specification
001	IF	VOR/DME/SLW	-	-	-5	-	-	+FL200	-280	-	RNP 1
002	TF	ESRAP	-	084 (089.5)	-5	24	-	+16000	-280	-	RNP 1
003	TF	WICLO	-	085 (089.7)	-5	8.4	-	@13500	-280	-	RNP 1
004	TF	MISUL	-	085 (089.7)	-5	5	-	@13500	-250	-	RNP 1
005	TF	MY410	-	085 (089.8)	-5	20	-	+7500	-210	-	RNP 1
006	TF	CLOVR	-	026 (031.3)	-5	5	-	+6000	-190	-	RNP 1
007	TF	OKOTO	-	296 (301.3)	-5	5	-	+4400	-180	-	RNP 1

CODIFICACIÓN DE LAS ESPERAS / CODING TABLE FOR HOLDINGS

Descriptor de trayectoria / Path terminator	Identificador de punto de recorrido / Waypoint identifier	Rumbo de acercamiento / Approach heading *M (°T)	Tiempo / Time	Dirección del viraje / Turn direction	Altitud mínima / Minimum altitude (FT)	Altitud máxima / Maximum altitude (FT)	Límite de Velocidad / Speed Limit (KT)	Declinación magnética / Magnetic declination (°)	Especificación de Navegación / Navigation specification
Espera / Holding	ULAVA	246 (251.2)	1 Minuto / Minute	Derecha / Right	17000	-	-250	-5	RNP 1

COORDENADAS DE LOS PUNTOS DE RECORRIDO
 WAYPOINT COORDINATES

Punto de recorrido / Waypoint	Coordenadas / Coordinates	Punto de recorrido / Waypoint	Coordenadas / Coordinates	Punto de recorrido / Waypoint	Coordenadas / Coordinates
MY401	25°41'38.2"N 099°46'32.4"W	KATPO	25°46'33.2"N 099°43'14.2"W	RETOS	25°12'27.5"N 099°25'31.7"W
MY410	25°33'03.9"N 099°52'17.2"W	MIBTA	25°28'49.4"N 099°34'00.3"W	ULAVA	25°57'09.6"N 099°21'47.0"W
AGMUM	25°51'38.5"N 099°39'41.2"W	MISUL	25°33'00.8"N 100°14'24.1"W	VETNU	26°19'54.3"N 100°02'44.8"W
CLOVR	25°37'21.1"N 099°49'24.9"W	NAPNO	26°14'34.6"N 099°58'22.8"W	WICLO	25°32'59.5"N 100°19'55.8"W
ESRAP	25°32'56.9"N 100°29'15.2"W	NOTAL	26°32'31.0"N 100°13'07.0"W	MY498	26°04'04.9"N 099°49'48.4"W
ITPIS	25°59'53.8"N 099°12'51.0"W	OKOTO	25°39'57.5"N 099°54'08.5"W		