

APP/TWR 118.5

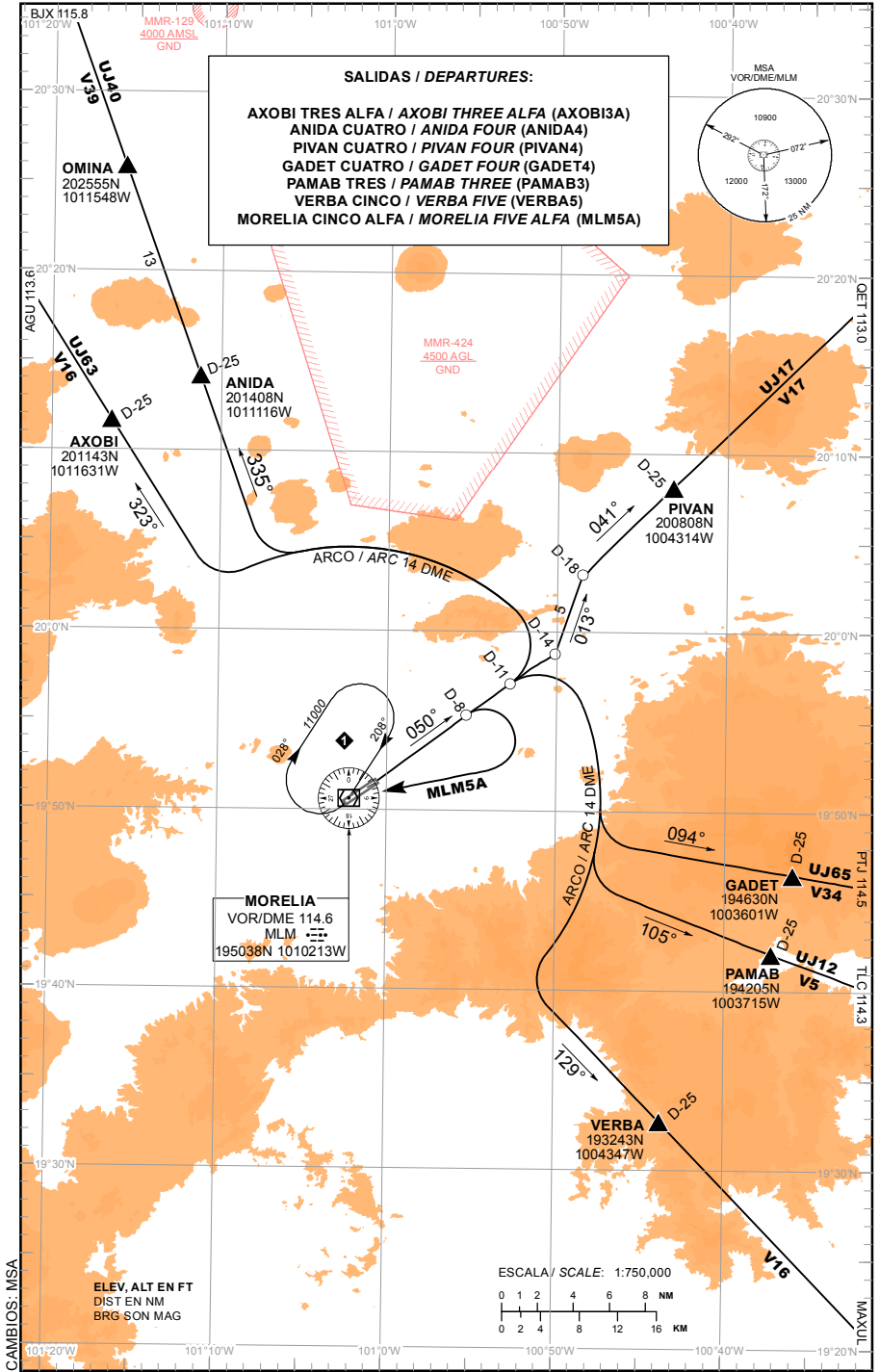
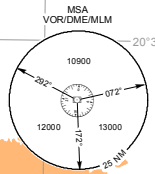
ELEV AD 6033 FT  
VAR 5° E

**RWY 05**

TA: 18500 FT

**SALIDAS / DEPARTURES:**

- AXOBI TRES ALFA / AXOBI THREE ALFA (AXOBI3A)
- ANIDA CUATRO / ANIDA FOUR (ANIDA4)
- PIVAN CUATRO / PIVAN FOUR (PIVAN4)
- GADET CUATRO / GADET FOUR (GADET4)
- PAMAB TRES / PAMAB THREE (PAMAB3)
- VERBA CINCO / VERBA FIVE (VERBA5)
- MORELIA CINCO ALFA / MORELIA FIVE ALFA (MLM5A)



CAMBIOS: MSA

**SALIDAS PISTA 05:**

**SALIDAS:** AXOBI TRES ALFA (AXOBI3A)  
ANIDA CUATRO (ANIDA4)

ASCIENDA POR **RADIAL 050°** HASTA **D-11**, EFECTUE VIRAJE A LA **IZQUIERDA** Y PROSIGA EN **ARCO 14 DME** HASTA INTERCEPTAR EL RADIAL CORRESPONDIENTE DEL **VOR/DME/MLM** HACIA LOS FIJOS RESPECTIVOS **AXOBI** O **ANIDA** Y CONTINUE EN RUTA ASIGNADA O INSTRUCCIONES DEL ATC

**SALIDA:** PIVAN CUATRO (PIVAN4)  
ASCIENDA POR **RADIAL 050°** HASTA **D-14**, EFECTUE VIRAJE A LA **IZQUIERDA** Y PROSIGA EN **RUMBO 013°** HASTA INTERCEPTAR EL **RADIAL 041°** DEL **VOR/DME/MLM** HACIA EL FIJO **PIVAN** Y CONTINUE EN RUTA ASIGNADA O INSTRUCCIONES DEL ATC

ESTAS SALIDAS REQUIEREN UN GRADIENTE MINIMO DE ASCENSO DE **310 FT/NM** HASTA ALCANZAR **10000 FT**

**DEPARTURES RWY 05:**

**DEPARTURES:** AXOBI THREE (AXOBI3A)  
ALFA  
ANIDA FOUR (ANIDA4)

CLIMB VIA **MLM R-050°** TO **D-11 MLM**, TURN **LEFT** AND PROCEED ON **14 DME ARC**, TO INTERCEPT THE CORRESPONDING RADIAL FROM **VOR/DME/MLM** TO **AXOBI** OR **ANIDA** AND CONTINUE ON THE ASSIGNED ROUTE OR ATC INSTRUCTIONS

**DEPARTURE:** PIVAN FOUR (PIVAN4)  
CLIMB VIA **MLM R-050°** TO **D-14 MLM**, THEN TURN **LEFT** AND PROCEED ON A **013° HEADING**, AT INTERCEPT **MLM R-041°** TO **PIVAN** AND CONTINUE ON THE ASSIGNED ROUTE OR ATC INSTRUCTIONS

THESE SID's REQUIRE A MINIMUM CLIMB GRADIENT OF **310 FT/NM** UNTIL CROSSING **10000 FT**

**REGIMEN DE ASCENSO/ CLIMB REGIME**

**\*PDG: PENDIENTE DE DISEÑO DEL PROCEDIMIENTO / PROCEDURE DESIGN GRADIENT**

|                          |            |            |            |            |            |            |             |
|--------------------------|------------|------------|------------|------------|------------|------------|-------------|
| <b>*PDG VEL (GS) KTS</b> | <b>80</b>  | <b>100</b> | <b>120</b> | <b>140</b> | <b>160</b> | <b>180</b> | <b>200</b>  |
| <b>5.10% (FT/MIN)</b>    | <b>413</b> | <b>517</b> | <b>620</b> | <b>723</b> | <b>827</b> | <b>930</b> | <b>1033</b> |

**SALIDAS:** GADET CUATRO (GADET4)  
PAMAB TRES (PAMAB3)  
VERBA CINCO (VERBA5)

ASCIENDA POR **RADIAL 050°** HASTA **D-11**, EFECTUE VIRAJE A LA **DERECHA** Y PROSIGA EN **ARCO 14 DME** HASTA INTERCEPTAR EL RADIAL CORRESPONDIENTE DEL **VOR/DME/MLM** HACIA LOS FIJOS RESPECTIVOS **GADET**, **PAMAB** O **VERBA** Y CONTINUE EN RUTA ASIGNADA O INSTRUCCIONES DEL ATC

ESTAS SALIDAS REQUIEREN UN GRADIENTE MINIMO DE ASCENSO DE **280 FT/NM** HASTA ALCANZAR **14000 FT**

**DEPARTURES:** GADET FOUR (GADET4)  
PAMAB THREE (PAMAB3)  
VERBA FIVE (VERBA5)

CLIMB VIA **MLM R-050°** TO **D-11 MLM**, TURN **RIGHT** AND PROCEED ON **14 DME ARC**, TO INTERCEPT THE CORRESPONDING RADIAL FROM **VOR/DME/MLM** TO **GADET**, **PAMAB** OR **VERBA** AND CONTINUE ON THE ASSIGNED ROUTE OR ATC INSTRUCTIONS

THESE SID's REQUIRE A MINIMUM CLIMB GRADIENT OF **280 FT/NM** UNTIL CROSSING **14000 FT**

**REGIMEN DE ASCENSO/ CLIMB REGIME**

**\*PDG: PENDIENTE DE DISEÑO DEL PROCEDIMIENTO / PROCEDURE DESIGN GRADIENT**

|                          |            |            |            |            |            |            |            |
|--------------------------|------------|------------|------------|------------|------------|------------|------------|
| <b>*PDG VEL (GS) KTS</b> | <b>80</b>  | <b>100</b> | <b>120</b> | <b>140</b> | <b>160</b> | <b>180</b> | <b>200</b> |
| <b>4.60% (FT/MIN)</b>    | <b>373</b> | <b>467</b> | <b>560</b> | <b>653</b> | <b>747</b> | <b>840</b> | <b>933</b> |

**SALIDA: MORELIA CINCO (MLM5A)  
ALFA**

**DEPARTURE: MORELIA FIVE (MLM5A)  
ALFA**

ASCIENDA POR **RADIAL 050°** HASTA **D-8 (EN CASO DE FALLA DEL DME HASTA ALCANZAR 7600 FT)**, EFECTUE VIRAJE DE GOTA A LA **DERECHA** DENTRO DE **11 NM** HACIA EL **VOR/DME/MLM** Y ABANDONELO DE ACUERDO A LA **(1)** ALTITUD MINIMA DE LA RUTA ASIGNADA O INSTRUCCIONES DEL ATC

CLIMB VIA **MLM R-050°** TO **D-8 MLM (OR 7600 FT IN CASE OF DME FAILURE)**, TURN **RIGHT** WITHIN **10 NM** TO **VOR/DME/MLM**. AND CROSS IT ACCORDING TO THE **(1)** MINIMUM CROSSING ALTITUDE OR ATC INSTRUCTIONS

ESTAS SALIDA REQUIERE UN GRADIENTE MINIMO DE ASCENSO DE **240 FT/NM** HASTA ALCANZAR **10000 FT**

THIS SID REQUIRES A MINIMUM CLIMB GRADIENT OF **240 FT/NM** UNTIL CROSSING **10000 FT**

**REGIMEN DE ASCENSO/ CLIMB REGIME**

**\*PDG: PENDIENTE DE DISEÑO DEL PROCEDIMIENTO / PROCEDURE DESIGN GRADIENT**

|                          |            |            |            |            |            |            |            |
|--------------------------|------------|------------|------------|------------|------------|------------|------------|
| <b>*PDG VEL (GS) KTS</b> | <b>80</b>  | <b>100</b> | <b>120</b> | <b>140</b> | <b>160</b> | <b>180</b> | <b>200</b> |
| <b>3.94% (FT/MIN)</b>    | <b>320</b> | <b>400</b> | <b>480</b> | <b>560</b> | <b>640</b> | <b>720</b> | <b>800</b> |

**(1) ALTITUD MINIMA PARA ABANDONAR EL VOR/DME/MLM:  
(1) MINIMUM CROSSING ALTITUDE AT VOR/DME/MLM:**

|      |       |      |       |       |
|------|-------|------|-------|-------|
| A/TO | QET   | V-17 | UJ-17 | 7000  |
| A/TO | PTJ   | V-34 | UJ-65 | 9500  |
| A/TO | TLC   | V-5  | UJ-12 | 9500  |
| A/TO | MAXUL | V-16 |       | 10000 |
| A/TO | ZIH   | V-39 | UJ-17 | 6700  |
| A/TO | UPN   | V-17 | UJ-65 | 8500  |
| A/TO | GDL   | V-5  | UJ-12 | 7700  |
| A/TO | AGU   | V-16 | UJ-63 | 8000  |
| A/TO | BJX   | V-39 | UJ-40 | 6700  |