

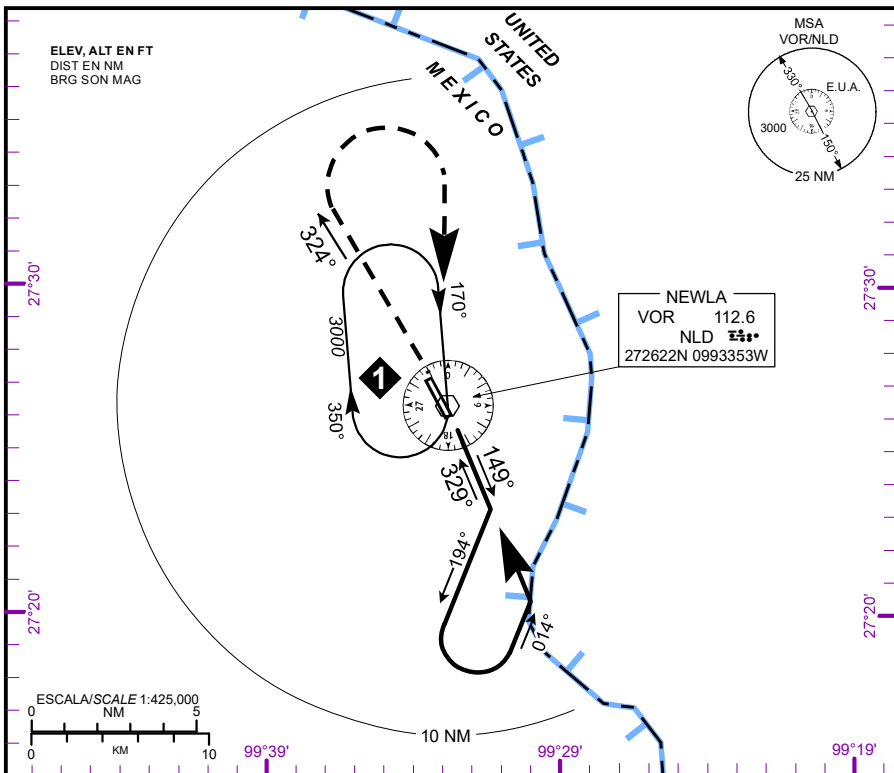
CARTA DE APROXIMACION
 POR INSTRUMENTOS
 INSTRUMENT
 APPROACH CHART
 (IAC)

APP / TWR 118.3

ELEV AD 484 FT
 VAR 5° E

NUEVO LAREDO
 AEROPUERTO INTL / INTL AIRPORT
 QUETZALCOATL
VOR W RWY 32

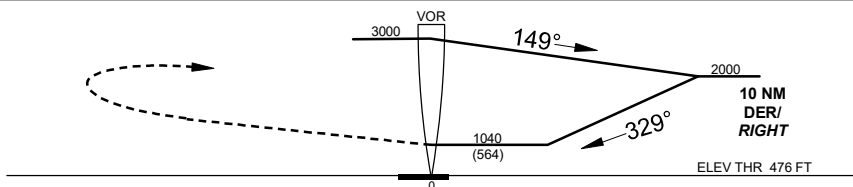
ALTITUD DE TRANSICION
 TRANSITION ALTITUDE
 1850



APROXIMACION FRUSTRADA / MISSED APPROACH

ASCIENDA EN RADIAL 324° EFECTUE VIRAJE DE GOTA A LA DERECHA DENTRO DE 10 NM HACIA EL VOR/NLD HASTA LA ALTITUD MINIMA DE ESPERA.

CLIMB VIA NLD VOR R-324° THEN TURN RIGHT WITHIN 10 NM TO VOR/NLD AT THE MINIMUM HOLDING ALTITUDE.



CAT	A	B	C	D
DIRECT OCA (OCH) / MDA (MDH) 1040 (564)	1 (1600 M)		1 1/2 (2400 M)	1 3/4 (2800 M)
CIRCLING OCA (OCH) / MDA (MDH)	1040 (556) -1 (1600 M)		1040 (556) -1 1/2 (2400 M)	1100 (616) -2 (3200 M)

APROXIMACION FRUSTRADA / MISSED APPROACH

DISTANCIA MAXIMA DE ALEJAMIENTO 7 NM DESDE MAPT
 MAXIMUM DISTANCE TO TURN 7 NM FROM MAPT

VEL GS (KTS)	80	100	120	140	160	180	200
MIN:SEC	5:15	4:12	3:30	3:00	2:38	2:20	2:06

CAMBIOS: DESIGNADOR CARTA, PROCEDIMIENTO