

CARTA DE APROXIMACION
POR INSTRUMENTOS
INSTRUMENT
APPROACH CHART
(IAC)

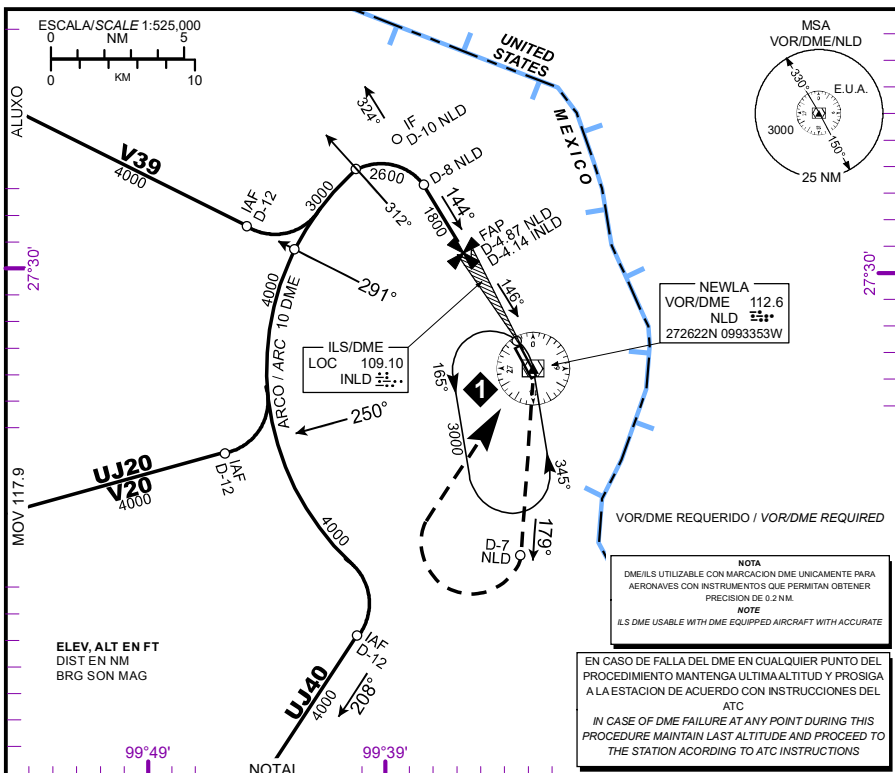
APP / TWR 118.3

ELEV AD 484 FT
VAR 5° E

NUEVO LAREDO
AEROPUERTO INTL / INTL AIRPORT
QUETZALCOATL

ILS Y OR LOC Y RWY 14

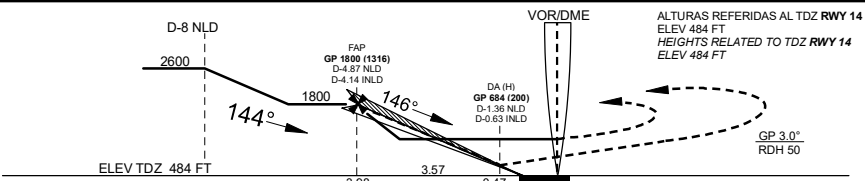
ALTITUD DE TRANSICION
TRANSITION ALTITUDE
18500



APROXIMACION FRUSTRADA / MISSED APPROACH

ASCIENDA EN RADIAL 179° HASTA D-7. EFECTUE VIRAJE DE GOTA A LA DERECHA DENTRO DE 10 NM HACIA EL VOR/DME/NLD HASTA LA ALTITUD MINIMA DE ESPERA.

CLIMB VIA NLD VOR R-179° TO D-7, THEN TURN RIGHT WITHIN 10 NM TO VOR/DME/NLD AT MINIMUM HOLDING ALTITUDE



	A	B	C	D
CAT I COMPLETO / FULL		DA (DH) 684 (200) - 1/2 (800 M)		
SIN SALS-F		DA (DH) 684 (200) - 3/4 (1200 M)		
LOC COMPLETO / FULL		OCA (OCH) / MDA (MDH) 820 (336) - 3/4 (1200 M)		
LOC SIN SALS-F		OCA (OCH) / MDA (MDH) 820 (336) - 1 (1600 M)		
CIRCLING	OCA (OCH) / MDA (MDH) 1040 (556) - 1 (1600 M)	1040 (556) - 1 1/2 (2400 M)	1100 (616) - 2 (3200 M)	

GRADIENTE DE DESCENSO / RATE OF DESCENT

FAP-THR	VEL GS (KTS)	80	100	120	140	160	180	200
3.98 NM	FT/MIN	424	530	636	742	848	954	1060
5.24 % 3.0°	MIN:SEC	2:59	2:23	1:59	1:42	1:30	1:20	1:12

ALTITUD MINIMA SEGUN
DISTANCIA DME/INLD
MINIMUM ALTITUDE ACCORDING
TO DISTANCE DME/INLD

NM	4.14	4	3	2	1
FT	1800 (1316)	1755 (1271)	1437 (953)	1118 (635)	801 (317)

CAMBIOS-DESIGNADOR PROCEDIMIENTO