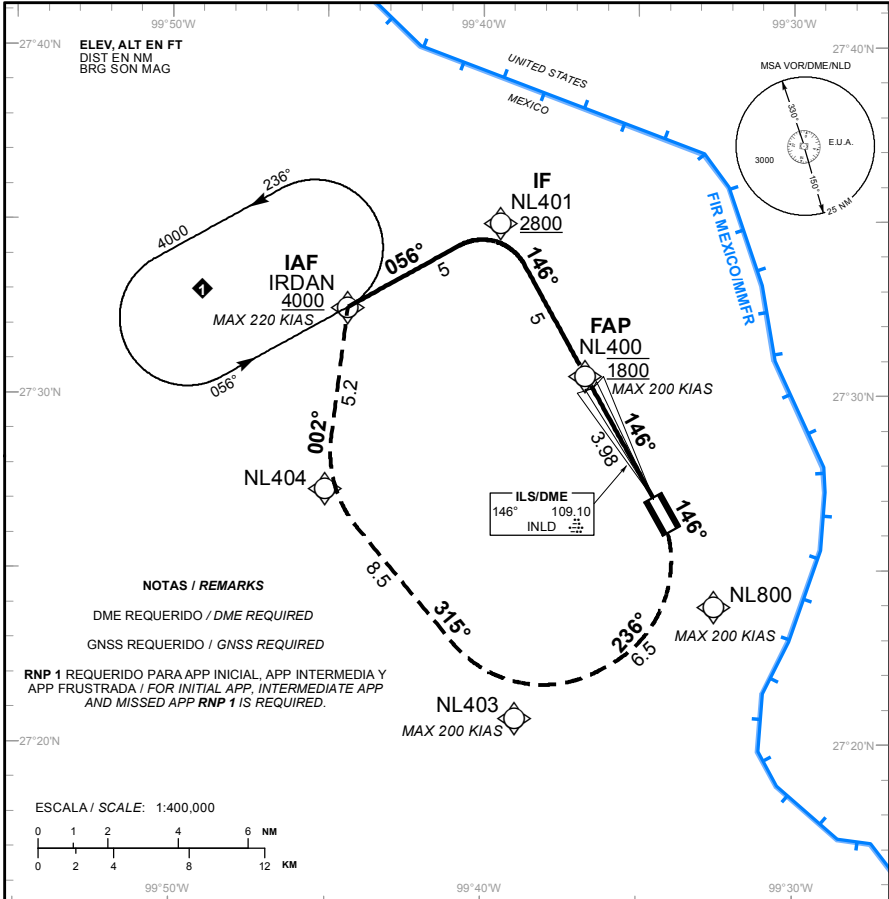


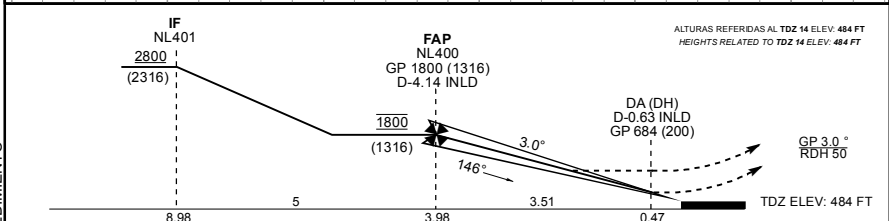
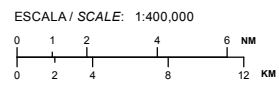
APP/TWR 118.3

TA: 18500 FT

ILS X OR LOC X RWY 14



NOTAS / REMARKS
DME REQUERIDO / DME REQUIRED
GNSS REQUERIDO / GNSS REQUIRED
RNP 1 REQUERIDO PARA APP INICIAL, APP INTERMEDIA Y APP FRUSTRADA / FOR INITIAL APP, INTERMEDIATE APP AND MISSED APP RNP 1 IS REQUIRED.



APROXIMACION FRUSTRADA / MISSED APPROACH
ASCIENDA EN RUMBO DE PISTA HASTA NL800 Y PROSIGA EN APROXIMACION FRUSTRADA HASTA 4000 FT EN IRDAN Y CONTINUE EN PATRON DE ESPERA.
CLIMB ON RUNWAY TRACK TO NL800 AND PROCEED ON THE MISSED APPROACH TO HOLDING PATTERN ON IRDAN AT 4000 FT.

GRADIENTE DE DESCENSO / RATE OF DESCENT

FAP-THR	VEL GS (KTS)	80	100	120	140	160	180	200
3.98 NM	FT / NM	423	529	635	741	847	953	1059
3.0°	MIN : SEC	2:59	2:23	1:59	1:42	1:30	1:20	1:12

ALTITUD MINIMA SEGUN DISTANCIA DME/INLD / MINIMUM ALTITUDE ACCORDING TO DISTANCE DME/INLD

NM	4.14	4	3	2	1
FT	1800 (1316)	1760 (1276)	1440 (956)	1120 (636)	800 (316)

CAT	A	B	C	D
CAT I COMPLETO/FULL			DA (DH) 684 (200) - 1 / 2 (800 M)	
SIN SALS/SALS OUT			DA (DH) 684 (200) - 3 / 4 (1200 M)	
LOC/FULL			OCA (OCH) / MDA (MDH) 820 (336) - 3 / 4 (1200 M)	
LOC/SALS OUT			OCA (OCH) / MDA (MDH) 820 (336) - 1 (1600 M)	
CIRCULANDO CIRCLING	OCA (OCH) / MDA (MDH) 1040 (556) - 1 (1600 M)		1040 (556) - 1 1/2 (2400 M)	1100 (616) - 2 (3200 M)

CAMBIOS: DESIGNADOR CARTA, PROCEDIMIENTO

TABLA DE CODIFICACIÓN DEL PROCEDIMIENTO DE APROXIMACIÓN POR INSTRUMENTOS ILS PISTA 14
 RUNWAY 14 ILS INSTRUMENT APPROACH PROCEDURE CODING TABLE

IAF IRDAN

Número de serie / Serial Number	Descriptor de trayectoria / Path terminator	Identificador de punto de recorrido / Waypoint Identifier	Sobrevuelo / Fly Over	Curso / derrota Course / Track °MAG (°T)	Variación Magnética / Magnetic variation (°)	Distancia / Distance (NM)	Dirección del Viraje / Turn direction	Altitud / Altitude (FT)	Velocidad / Speed (KTS)	VPA (°) / TCH (FT)	Especificación de Navegación / Navigation Specification
001	IF	IRDAN	-	-	-5	-	-	+4000	-220	-	RNP 1
002	TF	NL401	-	056° (060.8)	-5	5	-	+2800	-	-	RNP 1
003	TF	NL400	-	146° (150.8)	-5	5	-	@1800	-200	-	RNP 1
004	-	-	-	146° (150.8)	-5	-	-	-	-	-3.0 (50)	ILS
005	CF	NL800	-	146° (150.8)	-5	-	-	-	-200	-	RNP 1
006	TF	NL403	-	236° (240.9)	-5	6.5	-	-	-200	-	RNP 1
007	TF	NL404	-	315° (320.1)	-5	8.5	-	-	-	-	RNP 1
008	TF	IRDAN	Y	002° (006.9)	-5	5.2	-	+4000	-	-	RNP 1

CODIFICACIÓN DE LAS ESPERAS
 CODING TABLE FOR HOLDINGS

Descriptor de trayectoria / Path terminator	Identificador de punto de recorrido / Waypoint Identifier	Rumbo de acercamiento / Approach heading °M (°T)	Tiempo / Time	Dirección del viraje / Turn direction	Altitud mínima / Minimum altitude (FT)	Altitud máxima / Maximum altitude (FT)	Límite de Velocidad / Speed Limit (KT)	Declinación magnética / Magnetic declination (°)	Especificación de Navegación / Navigation specification
Espera/ Holding	IRDAN	056° (060.8)	1Minuto / Minute	Izquierda / Left	4000	7000	-	-5	RNP 1

COORDENADAS DE LOS PUNTOS DE RECORRIDO
 WAYPOINT COORDINATES

Punto de recorrido / Waypoint	Coordenadas / Coordinates	Punto de recorrido / Waypoint	Coordenadas / Coordinates	Punto de recorrido / Waypoint	Coordenadas / Coordinates
IRDAN	27°32'30.1"N 099°44'19.6"W	NL401	27°34'56.6"N 099°39'24.8"W	NL404	27°27'17.8"N 099°45'02.1"W
NL400	27°30'33.9"N 099°36'40.3"W	NL403	27°20'45.6"N 099°38'54.4"W	NL800	27°23'56.2"N 099°32'31.9"W