

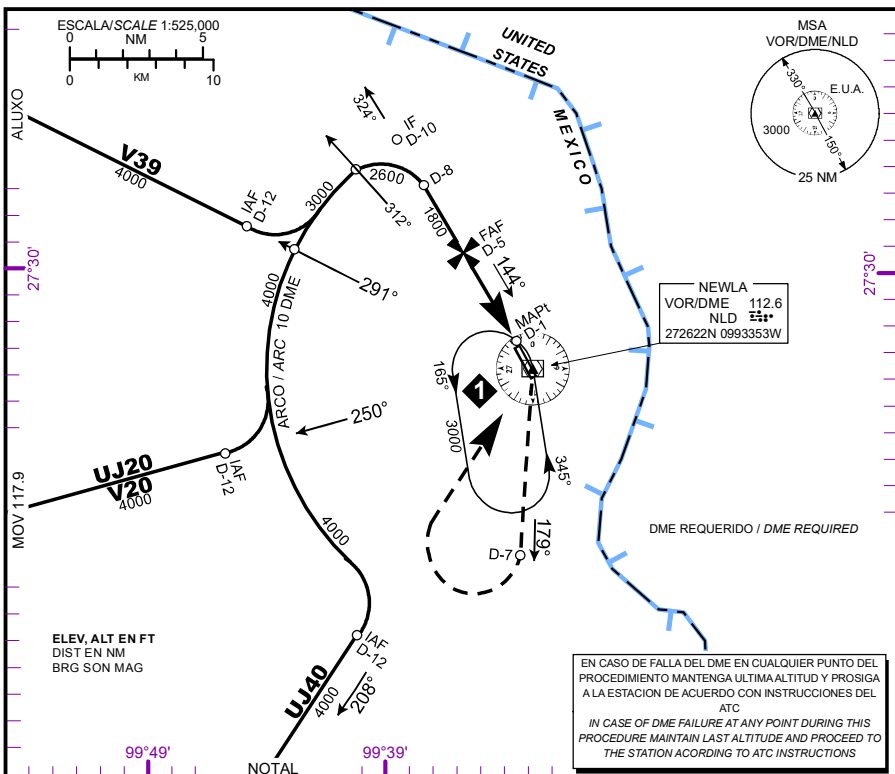
CARTA DE APROXIMACION
POR INSTRUMENTOS
INSTRUMENT
APPROACH CHART
(IAC)

APP / TWR 118.3

ELEV AD 484 FT
VAR 5° E

NUEVO LAREDO
AEROPUERTO INTL / INTL AIRPORT
QUETZALCOATL
VOR Y RWY 14

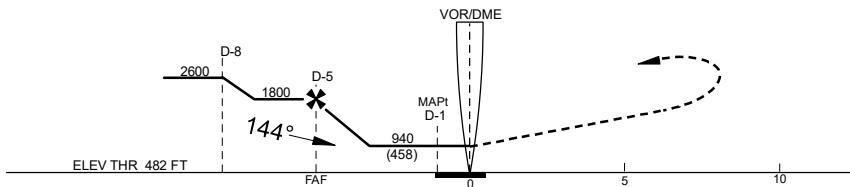
ALTITUD DE TRANSICION
TRANSITION ALTITUDE
1800



APROXIMACION FRUSTRADA / MISSED APPROACH

ASCIENDA EN RADIAL 179° HASTA D-7, EFECTUE VIRAJE DE GOTA A LA DERECHA DENTRO DE 10 NM HACIA EL VOR/DME/NLD HASTA LA ALTITUD MINIMA DE ESPERA.

CLIMB VIA NLD VOR R-179° TO D-7, THEN TURN RIGHT WITHIN 10 NM TO VOR/DME/NLD AT MINIMUM HOLDING ALTITUDE



| CAT | A | B | C | D |
|--|------------------------|---|----------------------------|------------------------|
| DIRECT OCA (OCH) / MDA (MDH) 940 (458) CON SALS - F | 3/4 (1200 M) | | 1 (1600 M) | 1 1/4 (2000 M) |
| DIRECT OCA (OCH) / MDA (MDH) 940 (458) SIN SALS - F | 1 (1600 M) | | 1 1/4 (2000 M) | 1 1/2 (2400 M) |
| CIRCLING OCA (OCH) / MDA (MDH) | 1040 (556) -1 (1600 M) | | 1040 (556) -1 1/2 (2400 M) | 1100 (616) -2 (3200 M) |

05-SEP-2024 AMDT AIRAC 09/24

SICT-AFAC-SENEAM

MNML-IAC-5

CAMBIOS-DESIGNADOR CARTA-PROCEDIMIENTO