

CARTA DE SALIDA
 NORMALIZADA VUELO
 POR INSTRUMENTOS
 STANDARD DEPARTURE CHART
 INSTRUMENT
 (SID)

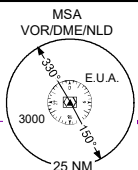
APP / TWR **118.3**

ELEV AD 484 FT
 VAR 5° E

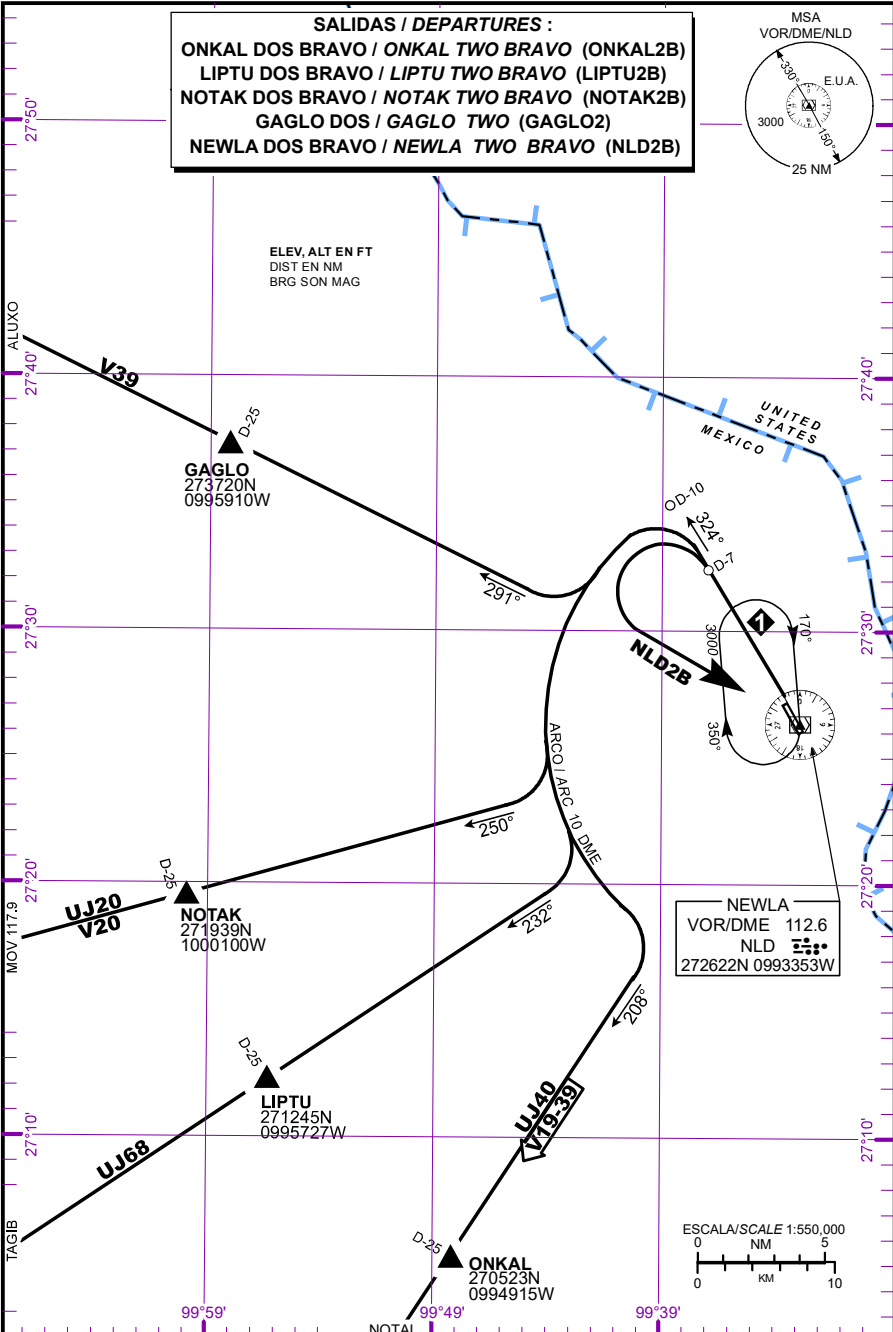
NUEVO LAREDO
 AEROPUERTO INTL / INTL AIRPORT
 QUETZALCOATL
RWY 32

ALTITUD DE TRANSICIÓN
 TRANSITION ALTITUDE
 16500

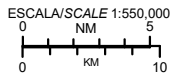
SALIDAS / DEPARTURES :
 ONKAL DOS BRAVO / ONKAL TWO BRAVO (ONKAL2B)
 LIPTU DOS BRAVO / LIPTU TWO BRAVO (LIPTU2B)
 NOTAK DOS BRAVO / NOTAK TWO BRAVO (NOTAK2B)
 GAGLO DOS / GAGLO TWO (GAGLO2)
 NEWLA DOS BRAVO / NEWLA TWO BRAVO (NLD2B)



ELEV. ALT EN FT
 DIST EN NM
 BRG SON MAG



NEWLA
 VOR/DME 112.6
 NLD
 272622N 0993353W



CAMBIOS: DESIGNADOR CARTA

SALIDAS PISTA 32:

SALIDAS: ONKAL DOS (ONKAL2B)
BRAVO
LIPTU DOS (LIPTU2B)
BRAVO
NOTAK DOS (NOTAK2B)
BRAVO
GAGLO DOS (GAGLO2)

ASCIENDA EN **RADIAL 324°** HASTA **D-7** DEL **VOR/DME/NLD**, EFECTUE VIRAJE A LA **IZQUIERDA** Y PROSIGA EN **ARCO 10 DME** HASTA INTERCEPTAR EL RADIAL CORRESPONDIENTE DEL **VOR/DME/NLD** HACIA LOS FIJOS RESPECTIVOS **ONKAL**, **LIPTU**, **NOTAK** O **GAGLO** Y CONTINUE EN RUTA ASIGNADA O INSTRUCCIONES DEL ATC

SALIDA: NEWLA DOS (NLD2B)
BRAVO

ASCIENDA EN **RADIAL 324°** HASTA **D-7** (EN CASO DE FALLA DEL DME HASTA ALCANZAR **1900 FT**) EFECTUE VIRAJE DE GOTA A LA **IZQUIERDA** DENTRO DE **10 NM** HACIA EL **VOR/DME/NLD** Y ABANDONELO DE ACUERDO A LA **(1)** ALTITUD MINIMA DE LA RUTA ASIGNADA O INSTRUCCIONES DEL ATC

(1) ALTITUD MINIMA PARA ABANDONAR EL VOR/DME/NLD:
(1) MINIMUM ALTITUDE TO LEAVE THE VOR/DME/NLD:

2000 FT PARA TODAS LAS RUTAS / **2000 FT** FOR ALL ROUTES

DEPARTURES RWY 32:

DEPARTURES: ONKAL TWO (ONKAL2B)
BRAVO
LIPTU TWO (LIPTU2B)
BRAVO
NOTAK TWO (NOTAK2B)
BRAVO
GAGLO TWO (GAGLO2)

CLIMB ON **NLD R-324°** TO **D-7 NLD**, TURN **LEFT** AND PROCEED ON THE **NLD 10 DME ARC** TO INTERCEPT THE CORRESPONDING RADIAL FROM **VOR/DME/NLD** TO **ONKAL**, **LIPTU**, **NOTAK** OR **GAGLO** AND CONTINUE ON ASSIGNED ROUTE OR ATC INSTRUCTIONS

DEPARTURE: NEWLA TWO (NLD2B)
BRAVO

CLIMB ON **NLD R-324°** TO **D-7 NLD** (OR **1900 FT** IN CASE OF **DME FAILURE**) TURN **LEFT** WITHIN **10 NM** TO **VOR/DME/NLD** AND CROSS IT ACCORDING TO THE **(1)** MINIMUM CROSSING ALTITUDE OR ATC INSTRUCTIONS