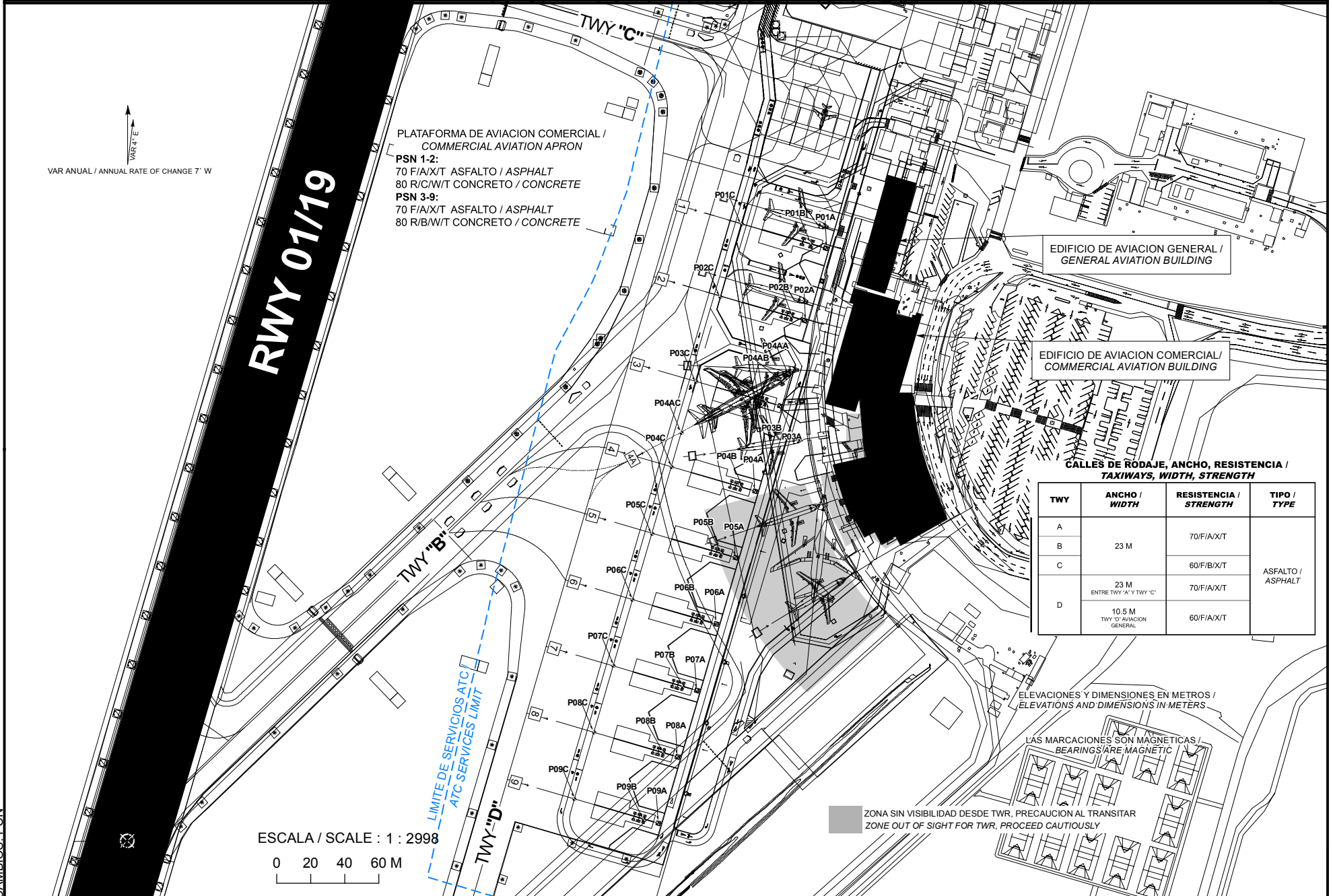


PLANO DE ESTACIONAMIENTO Y ATRAQUE DE AERONAVES/  
AIRCRAFT PARKING/DOCKING CHART

ELEV AD 1520.5 M

TWR 118.3  
APP 121.1  
FPQ 122.30

**OAXACA**  
AEROPUERTO INTL /  
INTL AIRPORT



PLATAFORMA DE AVIACION COMERCIAL /  
COMMERCIAL AVIATION APRON  
PSN 1-2:  
70 F/A/X/T ASFALTO / ASPHALT  
80 R/C/W/T CONCRETO / CONCRETE  
PSN 3-9:  
70 F/A/X/T ASFALTO / ASPHALT  
80 R/B/W/T CONCRETO / CONCRETE

EDIFICIO DE AVIACION GENERAL /  
GENERAL AVIATION BUILDING

EDIFICIO DE AVIACION COMERCIAL /  
COMMERCIAL AVIATION BUILDING

CALLES DE RODAJE, ANCHO, RESISTENCIA /  
TAXIWAYS, WIDTH, STRENGTH

TWY	ANCHO / WIDTH	RESISTENCIA / STRENGTH	TIPO / TYPE
A		70F/A/X/T	ASFALTO / ASPHALT
B	23 M	60F/B/X/T	
C	23 M ENTRE TWY "A" Y TWY "C"	70F/A/X/T	
D	10.5 M TWY "D" AVIACION GENERAL	60F/A/X/T	

ELEVACIONES Y DIMENSIONES EN METROS /  
ELEVATIONS AND DIMENSIONS IN METERS

LAS MARCACIONES SON MAGNETICAS /  
BEARINGS ARE MAGNETIC

ZONA SIN VISIBILIDAD DESDE TWR. PRECAUCION AL TRANSITAR  
ZONE OUT OF SIGHT FOR TWR. PROCEED CAUTIOUSLY

ESCALA / SCALE : 1 : 2998

0 20 40 60 M

CAMBIOS: PCN

**COORDENADAS INS DE PUESTOS DE ESTACIONAMIENTO DE AERONAVES AVIACION COMERCIAL /  
COORDINATES INS, FOR AIRCRAFT STANDS, COMMERCIAL AVIATION**

	PSN	LAT (N)	LONG (W)	ELEVACION (M)
1	P01A	17° 00' 06.31"	096° 43' 20.00"	1518
	P01B	17° 00' 06.40"	096° 43' 20.33"	1518
	P01C	17° 00' 06.77"	096° 43' 21.70"	1518
2	P02A	17° 00' 04.93"	096° 43' 20.41"	1518
	P02B	17° 00' 05.02"	096° 43' 20.75"	1518
	P02C	17° 00' 05.39"	096° 43' 22.11"	1518
3	P03A	17° 00' 03.31"	096° 43' 20.89"	1518
	P03B	17° 00' 03.39"	096° 43' 21.21"	1518
	P03C	17° 00' 03.76"	096° 43' 22.59"	1518
4	P04A	17° 00' 01.67"	096° 43' 21.36"	1518
	P04B	17° 00' 01.76"	096° 43' 21.69"	1518
	P04C	17° 00' 02.14"	096° 43' 23.07"	1518
4A	P04AA	17° 00' 03.93"	096° 43' 20.77"	1518
	P04AB	17° 00' 03.83"	096° 43' 20.94"	1518
	P04AC	17° 00' 02.80"	096° 43' 22.87"	1518
5	P05A	17° 00' 00.41"	096° 43' 21.73"	1518
	P05B	17° 00' 00.49"	096° 43' 22.06"	1518
	P05C	17° 00' 00.87"	096° 43' 23.44"	1518
6	P06A	16° 59' 59.14"	096° 43' 22.10"	1518
	P06B	16° 59' 59.23"	096° 43' 22.43"	1518
	P06C	16° 59' 59.60"	096° 43' 23.81"	1518
7	P07A	16° 59' 57.87"	096° 43' 22.47"	1518
	P07B	16° 59' 57.96"	096° 43' 22.80"	1518
	P07C	16° 59' 58.33"	096° 43' 24.18"	1518
8	P08A	16° 59' 56.61"	096° 43' 22.84"	1518
	P08B	16° 59' 56.69"	096° 43' 23.17"	1518
	P08C	16° 59' 57.07"	096° 43' 24.55"	1518
9	P09A	16° 59' 55.34"	096° 43' 23.21"	1518
	P09B	16° 59' 55.42"	096° 43' 23.54"	1518
	P09C	16° 59' 55.80"	096° 43' 24.92"	1518