

AD 2.1 INDICADOR DE LUGAR -
NOMBRE DEL AERÓDROMOMMOX –OAXACA
AEROPUERTO INTERNACIONAL

MMOX AD 2.2 - DATOS GEOGRÁFICOS Y ADMINISTRATIVOS DEL AERÓDROMO

1	Coordenadas del ARP y emplazamiento en el AD:	165954.9148N 0964333.7459W al centro de la pista
2	Dirección y distancia desde la ciudad:	8 KM. De la ciudad de Oaxaca
3	Elevación/temperatura de referencia:	1520.5 M (4989 FT) / 33° C
4	Ondulación Geoidal en AD PSN ELEV:	NIL
5	Variación magnética/Cambio anual:	4°E 2017 /
6	Administración: Dirección: Teléfono: Fax:	Aeropuerto de Oaxaca, S. A. De C. V. Carretera Oaxaca – Puerto Angel, Km. 7.5 C. P. 71231 Santa Cruz Xoxocotlán, Oax (951) 511 5332 (951) 5016440
7	Tipo de tránsito permitido:	VFR / IFR
8	Observaciones:	NIL

MMOX AD 2.3 – HORAS DE FUNCIONAMIENTO

1	AD:	1200/0200
2	Aduanas e inmigración:	1200/0200
3	Dependencias de Sanidad:	1200/0200
4	Oficina de notificación AIS:	NIL
5	Oficina de notificación ATS (ARO):	NIL
6	Oficina de notificación MET:	1200/0200
7	ATS:	1200/0200
8	Abastecimiento de combustible:	1200/0200
9	Servicios de escala:	1200/0200
10	Seguridad:	H24
11	Descongelamiento:	NIL
12	Observaciones:	Las extensiones de servicios fuera del horario de operación ordinario, serán autorizadas de acuerdo a lo establecido en el Reglamento de la Ley de Aeropuertos Artículo 91.

MMOX AD 2.4 – SERVICIOS E INSTALACIONES PARA CARGA Y MANTENIMIENTO

1	Instalaciones de manipulación de la carga:	NIL
2	Tipos de combustible/lubricante:	GASAVION 100LL / TURBOSINA JET A Aceite 100 con aditivo y 100/120 sin aditivo
3	Instalaciones/capacidad de abastecimiento:	Planta de combustibles de ASA TURBOSINA JET A: 320,000 L. GASAVION 100LL: 100,000 L.
4	Instalaciones de descongelamiento:	NIL
5	Espacio de hangar para aeronaves visitantes:	NIL
6	Instalaciones para reparación de aeronaves visitantes:	NIL
7	Observaciones:	NIL

MMOX AD 2.5 – INSTALACIONES Y SERVICIOS PARA LOS PASAJEROS

1	Hoteles:	Disponible en la ciudad
2	Restaurantes:	Disponible en edificio terminal
3	Transporte:	Taxis, arrendadoras de autos
4	Instalaciones y servicios médicos:	Clínicas y servicios médicos en la ciudad
5	Oficinas Bancarias y de correos:	Cajero automático ATM y casa de cambio
6	Oficina de turismo:	NIL
7	Observaciones:	NIL

MMOX AD 2.6 - SERVICIOS DE SALVAMENTO Y EXTINCION DE INCENDIOS

1	Categoría del AD para la extinción de incendios:	7
2	Equipo de salvamento:	De acuerdo con la Norma
3	Capacidad para retirar aeronaves inutilizadas:	NIL
4	Observaciones:	Se contempla la renta de equipo para retiro de aeronaves

MMOX AD 2.7 - DISPONIBILIDAD SEGUN LA ESTACIÓN DEL AÑO – REMOCION DE OBSTACULOS EN LA SUPERFICIE

1	Tipos de equipo de limpieza:	Tractor de chapeo y barredora mecánica
2	Prioridades de limpieza:	Franjas de pista y área de movimiento
3	Observaciones:	Disponible todo el año. Trabajos de deshierbe (eventuales) en franjas de pista y calles de rodaje

MMOX AD 2.8 - DATOS SOBRE PLATAFORMAS, CALLES DE RODAJE Y EMPLAZAMIENTO/POSICIONES DE VERIFICACION DE EQUIPO

1	Superficie y resistencia de la plataforma:	COMERCIAL: PSN 1 mixto ASPH 70/F/A/X/T, CONC 80/R/C/W/T PSN 2 mixto ASPH 70/F/A/X/T, CONC 80/R/C/W/T PSN 3 mixto ASPH 70/F/A/X/T, CONC 80/R/B/W/T PSN 4 mixto ASPH 70/F/A/X/T, CONC 80/R/B/W/T PSN 5 mixto ASPH 70/F/A/X/T, CONC 80/R/B/W/T PSN 6 mixto ASPH 70/F/A/X/T, CONC 80/R/B/W/T PSN 7 mixto ASPH 70/F/A/X/T, CONC 80/R/B/W/T PSN 8 mixto ASPH 70/F/A/X/T, CONC 80/R/B/W/T PSN 9 mixto ASPH 70/F/A/X/T, CONC 80/R/B/W/T GENERAL Y Pernocta: ASPH 60/F/A/X/T.
2	Anchura, superficie y resistencia de las calles de rodaje	TWY A: 23 M / Pavimento flexible / PCN / 70 F/A/X/T TWY B: 23 M / Pavimento flexible / PCN / 70 F/A/X/T TWY C: 23 M / Pavimento flexible / PCN / 60 F/B/X/T TWY D entre TWY A y TWY C: 23 M / Pavimento flexible / PCN / 70 F/A/X/T TWY D en Av. General: 10.5 M / Pavimento flexible / PCN / 60 F/A/X/T
3	Emplazamiento y elevación ACL:	NIL
4	Puntos de verificación VOR/INS:	NIL
5	Observaciones:	NIL

MMOX AD 2.9 - SISTEMA DE GUIA Y CONTROL DEL MOVIMIENTO EN LA SUPERFICIE Y SEÑALES

1	Uso de signos ID en los puestos de aeronaves Líneas de guía TWY y sistemas de guía visual de atraque y estacionamiento de los puestos de aeronaves	Letreros y señales de identificación de puesto de estacionamiento de aeronaves. Línea de eje de rodaje y entrada a puesto de estacionamiento con línea de atraque e indicación del tipo de aeronave.
2	Señales y LGT de RWY y TWY:	Señales en toma de contacto, punto de visada, eje de pista y eje de calles de rodaje. Luces de borde de calle de rodaje y borde de pista, umbral y extremo.
3	Barras de parada:	Señales de punto de espera de la pista
4	Observaciones:	Señales con pintura y elementos reflejantes

MMOX AD 2.10 - OBSTÁCULOS DEL AERÓDROMO

En Área de la Trayectoria de Despegue 1.2%

ID del OBST/designación OBST ID / Designation	Tipo de OBST OBST type	Posición del OBST OBST position		Altitud (M)	Señales / tipo, color Markings / Type, color	Observaciones Remarks
a	b	c		d	e	f
Plano de Obstáculos de Aeródromo -Tipo A (Limitaciones de Utilización) RWY 01						
MMOXA1003	ÁRBOL	165905.70 N	0964351.44 W	1524		NIL
Plano de Obstáculos de Aeródromo -Tipo A (Limitaciones de Utilización) RWY 19						
MMOXA2011	ÁRBOL	170053.65 N	0964311.20 W	1530		NIL
MMOXA2013	ANTENA	170104.34 N	0964309.88 W	1544.5		NIL

En Superficies Limitadoras de Obstáculos / In Obstacle Limitation Surfaces

ID del OBST/designación OBST ID / Designation	Tipo de OBST OBST type	Posición del OBST OBST position		Altitud (M)	Señales / tipo, color Markings / Type, color	Observaciones Remarks
a	b	c		d	e	f
MMOXB1001	TERRENO	165636.28 N	0965322.50 W	2820	NIL	NIL
MMOXB1002	TERRENO	165157.26 N	0964954.10 W	1981	NIL	NIL
MMOXB1003	TERRENO	170226.38 N	0964605.19 W	1918	NIL	NIL
MMOXB1004	TERRENO	170244.10 N	0964604.10 W	1935	NIL	NIL
MMOXB1005	ANTENA	170022.61 N	0964559.53 W	1614	NIL	NIL
MMOXB1006	EDIFICIO	170014.39 N	964559.058 W	1599	NIL	NIL
MMOXB1007	ÁRBOL	170004.65 N	0964557.16 W	1580	NIL	NIL
MMOXB1008	ANTENA	170009.29 N	0964556.92 W	1606	NIL	NIL
MMOXB1009	ÁRBOL	170018.95 N	0964549.41 W	1577.5	NIL	NIL

En Superficies Limitadoras de Obstáculos / In Obstacle Limitation Surfaces						
ID del OBST/designación OBST ID / Designation	Tipo de OBST OBST type	Posición del OBST OBST position		Altitud (M)	Señales / tipo, color Markings / Type, color	Observaciones Remarks
A	b	c		d	e	f
MMOXB1010	ÁRBOL	170019.23 N	0964549.40 W	1580	NIL	NIL
MMOXB1011	ÁRBOL	170018.47 N	0964548.56 W	1575.5	NIL	NIL
MMOXB1012	ÁRBOL	170137.56 N	0964537.52 W	1593	NIL	NIL
MMOXB1013	EDIFICIO	170136.30 N	0964536.97 W	1579	NIL	NIL
MMOXB1014	ÁRBOL	170135.01 N	0964535.84 W	1586.5	NIL	NIL
MMOXB1015	TERRENO	170009.49 N	0964535.52 W	1581	NIL	NIL
MMOXB1016	ÁRBOL	170136.69 N	0964530.61 W	1594.5	NIL	NIL
MMOXB1017	EDIFICIO	170138.52 N	0964529.93 W	1594.5	NIL	NIL
MMOXB1018	ÁRBOL	170137.95 N	0964528.41 W	1598	NIL	NIL
MMOXB1019	ÁRBOL	170136.58 N	0964526.97 W	1596.5	NIL	NIL
MMOXB1020	TERRENO	170153.74 N	0964508.00 W	1580	NIL	NIL
MMOXB1021	ÁRBOL	170224.10 N	0964507.24 W	1600.5	NIL	NIL
MMOXB1022	ANTENA	170107.24 N	0964502.14 W	1586.5	NIL	NIL
MMOXB1023	ANTENA	170117.88 N	0964501.58 W	1592.5	NIL	NIL
MMOXB1024	ÁRBOL	170229.69 N	0964456.68 W	1610.5	NIL	NIL
MMOXB1025	ÁRBOL	170222.33 N	0964456.45 W	1591.5	NIL	NIL
MMOXB1026	ÁRBOL	170224.29 N	0964455.75 W	1612.5	NIL	NIL
MMOXB1027	ÁRBOL	170224.85 N	0964446.80 W	1589	NIL	NIL
MMOXB1028	ÁRBOL	170251.72 N	0964418.55 W	1743	NIL	NIL
MMOXB1029	TERRENO	170232.38 N	0964410.54 W	1705	NIL	NIL
MMOXB1030	EDIFICIO	170245.23 N	0964400.90 W	1581	NIL	NIL
MMOXB1031	ÁRBOL	170232.41 N	0964358.58 W	1617	NIL	NIL
MMOXB1032	ANTENA	165906.30 N	0964356.47 W	1531	NIL	NIL
MMOXB1035	ANTENA	170143.74 N	0964346.76 W	1576.5	NIL	NIL
MMOXB1037	ANTENA	170138.98 N	0964344.79 W	1581	NIL	NIL
MMOXB1061	ANTENA	170107.53 N	0964323.45 W	1547	NIL	NIL
MMOXB1068	EDIFICIO	170116.67 N	0964319.71 W	1549.5	NIL	NIL
MMOXB1069	AVIÓN	170031.90 N	0964318.38 W	1528.5	NIL	NIL
MMOXB1071	AVIÓN	170036.68 N	0964315.91 W	1528.5	NIL	NIL
MMOXB1072	AVIÓN	170037.64 N	0964315.57 W	1524.5	NIL	NIL
MMOXB1082	ANTENA	170104.34 N	0964309.88 W	1544.5	NIL	NIL
MMOXB1085	ÁRBOL	170103.07 N	0964303.80 W	1550.5	NIL	NIL
MMOXB1086	LÍNEA DE TRANSMISIÓN	165942.91 N	0964232.62 W	1578.5	NIL	NIL
MMOXB1087	LÍNEA DE TRANSMISIÓN	165943.63 N	0964232.32 W	1582	NIL	NIL
MMOXB1088	LÍNEA DE TRANSMISIÓN	165944.35 N	0964232.02 W	1587	NIL	NIL
MMOXB1089	LÍNEA DE TRANSMISIÓN	165938.93 N	0964230.63 W	1578.5	NIL	NIL
MMOXB1090	LÍNEA DE TRANSMISIÓN	165936.95 N	0964224.81 W	1599.5	NIL	NIL
MMOXB1091	LÍNEA DE TRANSMISIÓN	165942.51 N	0964224.20 W	1611	NIL	NIL
MMOXB1092	LÍNEA DE TRANSMISIÓN	165930.21 N	0964221.83 W	1586	NIL	NIL
MMOXB1093	LÍNEA DE TRANSMISIÓN	165949.31 N	0964221.77 W	1633.5	NIL	NIL
MMOXB1094	LÍNEA DE TRANSMISIÓN	165920.46 N	0964217.46 W	1586.5	NIL	NIL
MMOXB1095	LÍNEA DE TRANSMISIÓN	165910.46 N	0964216.49 W	1591.5	NIL	NIL
MMOXB1096	LÍNEA DE TRANSMISIÓN	170210.52 N	0964212.06 W	1615	NIL	NIL
MMOXB1097	LÍNEA DE TRANSMISIÓN	165903.97 N	0964213.37 W	1586.5	NIL	NIL
MMOXB1098	LÍNEA DE TRANSMISIÓN	165911.14 N	0964213.25 W	1607.5	NIL	NIL
MMOXB1099	LÍNEA DE TRANSMISIÓN	170209.45 N	0964204.45 W	1615	NIL	NIL
MMOXB1100	LÍNEA DE TRANSMISIÓN	165848.62 N	0964205.12 W	1574.5	NIL	NIL
MMOXB1101	LÍNEA DE TRANSMISIÓN	165955.45 N	0964202.54 W	1823	NIL	NIL

En Superficies Limitadoras de Obstáculos / In Obstacle Limitation Surfaces						
ID del OBST/designación OBST ID / Designation	Tipo de OBST OBST type	Posición del OBST OBST position		Altitud (M)	Señales / tipo, color Markings / Type, color	Observaciones Remarks
a	b	c		d	e	f
MMOXB1102	LÍNEA DE TRANSMISIÓN	165959.50 N	0964202.14 W	1807	NIL	NIL
MMOXB1103	LÍNEA DE TRANSMISIÓN	170003.56 N	0964201.75 W	1813	NIL	NIL
MMOXB1104	LÍNEA DE TRANSMISIÓN	165844.30 N	0964202.70 W	1583.5	NIL	NIL
MMOXB1105	LÍNEA DE TRANSMISIÓN	170208.81 N	0964159.84 W	1614.5	NIL	NIL
MMOXB1106	LÍNEA DE TRANSMISIÓN	165951.80 N	0964201.17 W	1814.5	NIL	NIL
MMOXB1107	LÍNEA DE TRANSMISIÓN	170007.67 N	0964159.75 W	1787	NIL	NIL
MMOXB1108	ÁRBOL	170214.29 N	0964158.13 W	1627	NIL	NIL
MMOXB1109	LÍNEA DE TRANSMISIÓN	165948.16 N	0964159.80 W	1831	NIL	NIL
MMOXB1110	LÍNEA DE TRANSMISIÓN	170011.79 N	0964157.76 W	1770.5	NIL	NIL
MMOXB1111	LÍNEA DE TRANSMISIÓN	170208.17 N	0964155.22 W	1615	NIL	NIL
MMOXB1112	LÍNEA DE TRANSMISIÓN	165940.15 N	0964156.81 W	1800	NIL	NIL
MMOXB1113	LÍNEA DE TRANSMISIÓN	170014.95 N	0964156.22 W	1770	NIL	NIL
MMOXB1114	LÍNEA DE TRANSMISIÓN	170018.12 N	0964154.72 W	1761.5	NIL	NIL
MMOXB1115	LÍNEA DE TRANSMISIÓN	165932.14 N	0964153.81 W	1755	NIL	NIL
MMOXB1116	LÍNEA DE TRANSMISIÓN	170209.25 N	0964151.32 W	1590	NIL	NIL
MMOXB1117	LÍNEA DE TRANSMISIÓN	170207.62 N	0964151.30 W	1610.5	NIL	NIL
MMOXB1118	LÍNEA DE TRANSMISIÓN	170116.40 N	0964151.06 W	1628.5	NIL	NIL
MMOXB1119	LÍNEA DE TRANSMISIÓN	170118.89 N	0964150.19 W	1631	NIL	NIL
MMOXB1120	LÍNEA DE TRANSMISIÓN	170027.57 N	0964150.58 W	1747	NIL	NIL
MMOXB1121	LÍNEA DE TRANSMISIÓN	170123.69 N	0964149.58 W	1623	NIL	NIL
MMOXB1122	LÍNEA DE TRANSMISIÓN	170027.27 N	0964149.91 W	1743	NIL	NIL
MMOXB1123	LÍNEA DE TRANSMISIÓN	165923.41 N	0964150.51 W	1760	NIL	NIL
MMOXB1124	LÍNEA DE TRANSMISIÓN	170124.63 N	0964148.17 W	1639	NIL	NIL
MMOXB1125	LÍNEA DE TRANSMISIÓN	170207.08 N	0964147.38 W	1605.5	NIL	NIL
MMOXB1126	ÁRBOL	165805.83 N	0964148.75 W	1564	NIL	NIL
MMOXB1127	LÍNEA DE TRANSMISIÓN	170132.60 N	0964145.97 W	1657	NIL	NIL
MMOXB1128	LÍNEA DE TRANSMISIÓN	170144.18 N	0964145.53 W	1596	NIL	NIL
MMOXB1129	LÍNEA DE TRANSMISIÓN	165914.67 N	0964147.21 W	1819.5	NIL	NIL
MMOXB1130	ÁRBOL	170043.09 N	0964146.05 W	1640	NIL	NIL
MMOXB1131	LÍNEA DE TRANSMISIÓN	170036.73 N	0964145.77 W	1735	NIL	NIL
MMOXB1132	LÍNEA DE TRANSMISIÓN	165911.17 N	0964145.87 W	1817	NIL	NIL
MMOXB1133	LÍNEA DE TRANSMISIÓN	170150.09 N	0964142.94 W	1619.5	NIL	NIL
MMOXB1134	ÁRBOL	170204.17 N	0964142.60 W	1575	NIL	NIL
MMOXB1135	LÍNEA DE TRANSMISIÓN	165907.66 N	0964144.53 W	1829.5	NIL	NIL
MMOXB1136	LÍNEA DE TRANSMISIÓN	170042.29 N	0964143.11 W	1760	NIL	NIL
MMOXB1137	LÍNEA DE TRANSMISIÓN	170155.80 N	0964141.98 W	1612.5	NIL	NIL
MMOXB1138	LÍNEA DE TRANSMISIÓN	170201.51 N	0964141.02 W	1605.5	NIL	NIL
MMOXB1139	LÍNEA DE TRANSMISIÓN	165903.63 N	0964143.02 W	1816.5	NIL	NIL
MMOXB1140	LÍNEA DE TRANSMISIÓN	165818.88 N	0964142.69 W	1572.5	NIL	NIL
MMOXB1141	LÍNEA DE TRANSMISIÓN	170047.84 N	0964140.45 W	1715	NIL	NIL
MMOXB1142	LÍNEA DE TRANSMISIÓN	165859.60 N	0964141.51 W	1822.5	NIL	NIL
MMOXB1143	LÍNEA DE TRANSMISIÓN	170050.44 N	0964139.20 W	1720	NIL	NIL
MMOXB1144	LÍNEA DE TRANSMISIÓN	165856.55 N	0964140.36 W	1786	NIL	NIL
MMOXB1145	LÍNEA DE TRANSMISIÓN	170053.03 N	0964137.95 W	1731	NIL	NIL
MMOXB1146	LÍNEA DE TRANSMISIÓN	165853.50 N	0964139.21 W	1778	NIL	NIL
MMOXB1147	LÍNEA DE TRANSMISIÓN	170101.76 N	0964133.76 W	1735.5	NIL	NIL
MMOXB1148	LÍNEA DE TRANSMISIÓN	165842.69 N	0964135.16 W	1730.5	NIL	NIL
MMOXB1149	LÍNEA DE TRANSMISIÓN	170110.49 N	0964129.56 W	1753.5	NIL	NIL

En Superficies Limitadoras de Obstáculos / In Obstacle Limitation Surfaces

ID del OBST/designación <i>OBST ID / Designation</i>	Tipo de OBST <i>OBST type</i>	Posición del OBST <i>OBST position</i>		Altitud (M)	Señales / tipo, color <i>Markings / Type, color</i>	Observaciones <i>Remarks</i>
a	b	c		d	e	f
MMOXB1150	LÍNEA DE TRANSMISIÓN	165831.88 N	0964131.11 W	1658	NIL	NIL
MMOXB1151	TERRENO	170940.44 N	0964121.52 W	3102	NIL	NIL
MMOXB1152	LÍNEA DE TRANSMISIÓN	170114.29 N	0964127.72 W	1763	NIL	NIL
MMOXB1153	LÍNEA DE TRANSMISIÓN	165827.90 N	0964129.61 W	1634	NIL	NIL
MMOXB1154	LÍNEA DE TRANSMISIÓN	165823.92 N	0964128.12 W	1631	NIL	NIL
MMOXB1155	LÍNEA DE TRANSMISIÓN	170118.08 N	0964125.88 W	1785	NIL	NIL
MMOXB1156	ÁRBOL	170137.67 N	0964125.21 W	1755	NIL	NIL
MMOXB1157	LÍNEA DE TRANSMISIÓN	165819.18 N	0964126.33 W	1618	NIL	NIL
MMOXB1158	ÁRBOL	170138.66 N	0964122.16 W	1783.5	NIL	NIL
MMOXB1159	LÍNEA DE TRANSMISIÓN	165814.44 N	0964124.54 W	1603	NIL	NIL
MMOXB1160	LÍNEA DE TRANSMISIÓN	170126.34 N	0964121.89 W	1802	NIL	NIL
MMOXB1161	TERRENO	165434.95 N	0964126.34 W	1667	NIL	NIL
MMOXB1162	ÁRBOL	170139.54 N	0964121.04 W	1785.5	NIL	NIL
MMOXB1163	LÍNEA DE TRANSMISIÓN	165807.70 N	0964122.02 W	1602.5	NIL	NIL
MMOXB1164	LÍNEA DE TRANSMISIÓN	170134.61 N	0964117.89 W	1816.5	NIL	NIL
MMOXB1165	LÍNEA DE TRANSMISIÓN	170137.41 N	0964116.56 W	1840	NIL	NIL
MMOXB1166	ÁRBOL	165957.62 N	0964116.53 W	2020	NIL	NIL
MMOXB1167	LÍNEA DE TRANSMISIÓN	170140.21 N	0964115.24 W	1872.5	NIL	NIL
MMOXB1168	LÍNEA DE TRANSMISIÓN	170142.71 N	0964114.02 W	1905	NIL	NIL
MMOXB1169	LÍNEA DE TRANSMISIÓN	170145.15 N	0964112.81 W	1905	NIL	NIL
MMOXB1170	TERRENO	170825.34 N	0964107.03 W	2653	NIL	NIL
MMOXB1171	LÍNEA DE TRANSMISIÓN	170149.58 N	0964106.83 W	1862	NIL	NIL
MMOXB1172	ÁRBOL	170002.69 N	0964105.64 W	2028	NIL	NIL
MMOXB1173	LÍNEA DE TRANSMISIÓN	170154.012 N	0964100.84 W	1872.5	NIL	NIL
MMOXB1174	LÍNEA DE TRANSMISIÓN	170158.81 N	0964100.52 W	1785	NIL	NIL
MMOXB1175	LÍNEA DE TRANSMISIÓN	170203.61 N	0964100.19 W	1781	NIL	NIL
MMOXB1176	LÍNEA DE TRANSMISIÓN	170208.45 N	0964059.89 W	1738.5	NIL	NIL
MMOXB1177	TERRENO	165139.19 N	0964027.63 W	1721	NIL	NIL
MMOXB1178	TERRENO	170034.13 N	0964000.48 W	2203	NIL	NIL
MMOXB1179	TERRENO	165625.66 N	0963632.46 W	1864	NIL	NIL
MMOXB1180	TERRENO	170044.52 N	0963432.37 W	1700	NIL	NIL
MMOXB1181	TERRENO	165919.38 N	0963350.19 W	1744	NIL	NIL
MMOXB1182	TERRENO	170133.76 N	0963317.62 W	1768	NIL	NIL
MMOXB1183	TERRENO	170013.97 N	0963308.61 W	1780	NIL	NIL
MMOXB1184	TERRENO	165946.32 N	0963308.36 W	1722	NIL	NIL

MMOX AD 2.11 – INFORMACION METEOROLÓGICA SUMINISTRADA

1	Oficina MET asociada:	OSIV (Oficina de Servicios e Información de Vuelo)
2	Horas de servicio: Oficina MET fuera de horario:	1200/0200
3	Oficina responsable de la preparación TAF: Periodos de validez:	CAPMA H24
4	Tipo de pronóstico de aterrizaje: Intervalo de emisión:	NIL
5	Aleccionamiento/consulta proporcionados:	Consulta Personal, Telefónica
6	Documentación de vuelo: Idioma(s) utilizado(s):	METAR, TAF, Avisos Ciclón Tropical, Boletín de Cenizas Volcánicas, SIGMET (WC, WV, WS)
7	Cartas y demás información disponible para aleccionamiento o consulta:	Mapa Análisis de superficie, Mapa Análisis de Presión Constante (1000, 850, 700, 500, 400, 300, 250 y 250MB), Mapa Pronóstico de Vientos y Temperaturas en la altura (FL050, FL100, FL180, FL240, FL300, FL340 y FL390), Mapa Tiempo Significativo, Mapa Tropopausa, Mapa Nivel de Congelación.
8	Equipo suplementario disponible para proporcionar información:	Imágenes de Satélite
9	Dependencias ATS que reciben información:	TWR APP
10	Información adicional (limitación de servicio, etc.):	CAPMA (Centro de Análisis y Pronósticos Meteorológicos Aeronáuticos) H24 Ciudad de México Tel: (55) 5802 8525 y 5802 8520

MMOX AD 2.12 – CARACTERÍSTICAS FÍSICAS DE LAS PISTAS

Designadores NR RWY	BRG GEO y MAG	Dimensiones de RWY (M)	Resistencia (PCN) y superficie de RWY y SWY	Coordenadas THR	Elevación THR y elevación máxima de TDZ de RWY APP precisión
1	2	3	4	5	6
01	15.67 GEO 11.67 MAG	2450 x 45	ASPH PCN 70/F/A/X/T	165916.89N 0964344.83W	THR 01: 1513.5 M (4965.5 FT)
19	195.67 GEO 191.67 MAG	2450 x 45	ASPH PCN 70/F/A/X/T	170033.55N 0964322.47W	THR 19: 1520.5 M (4988.5 FT)
Pendiente de RWY-SWY	Dimensiones SWY (M)	Dimensiones CWY (M)	Dimensiones de franja (M)	OFZ	Observaciones
7	8	9	10	11	12
0.292 %	NIL	NIL	2570 x 150	NIL	NIL

MMOX AD 2.13 – DISTANCIAS DECLARADAS

Designador RWY	TORA (M)	TODA (M)	ASDA (M)	LDA (M)	Observaciones
1	2	3	4	5	6
01	2450	2450	2450	2450	NIL
19	2450	2450	2450	2450	NIL

MMOX AD 2.14 – LUCES DE APROXIMACIÓN Y DE PISTA

Designador RWY	Tipo LGT APCH LEN INTST	Color LGT THR WBAR	PAPI VASIS (MEHT)	LEN, LGT TDZ	Longitud, espaciado, color, INTST LGT eje RWY	Longitud, espaciado, color, INTST LGT borde RWY	Color WBAR LGT extremo RWY	LEN (M) color LGT SWY	Observaciones
1	2	3	4	5	6	7	8	9	10
01	420 M SALS-F	Verde	PAPI 3.0° IZQ	NIL	NIL	2450 M 60 M Blanca LIH	Roja	NIL	NIL
19	NIL	Verde	PAPI 3.0° IZQ	NIL	NIL	2450 M 60 M Blanca LIH	Roja	NIL	NIL

MMOX AD 2.15 – OTROS SISTEMAS DE ILUMINACIÓN Y FUENTE SECUNDARIA DE ENERGÍA ELÉCTRICA

1	Emplazamiento, características y horas de funcionamiento ABN/IBN:	NIL
2	Emplazamiento WDI y LGT:	1 cerca de THR 01 iluminado 1 cerca de THR 19 iluminado
3	Luces de borde y eje de TWY:	Luces de borde azul / No disponible para eje de rodaje
4	Fuente auxiliar de energía/tiempo de conmutación:	Fuente de energía auxiliar disponible Conmutación inmediata
5	Observaciones:	NIL

MMOX AD 2.16 - ZONA DE ATERRIZAJE DE HELICÓPTEROS

1	Coordenadas TLOF o THR de FATO:	NIL
2	Elevación de TLOF y/o FATO M/FT:	NIL
3	Dimensiones, superficie, resistencia, señales de las áreas TLOF y FATO:	NIL
4	BRG geográficas y MAG de FATO:	NIL
5	Distancia declarada disponible:	NIL
6	Luces APP y FATO:	NIL
7	Observaciones:	Ninguna

MMOX AD 2.17 – ESPACIO AÉREO DE LOS SERVICIOS DE TRÁNSITO AÉREO

1	Designación y límites laterales:	CTR Oaxaca circulo de 15 NM de radio con centro en el ARP
2	Límites verticales:	GND / 12500 FT AMSL
3	Clasificación del espacio aéreo:	D
4	Distintivo de llamada de la dependencia ATS. Idioma(s):	Torre Oaxaca Español / Ingles
5	Altitud de transición:	18500 FT AMSL
6	Observaciones:	NIL

MMOX AD 2.18 – INSTALACIONES DE COMUNICACIÓN DE LOS SERVICIOS DE TRÁNSITO AÉREO

Designación del servicio	Distintivo de llamada	Frecuencia	Horas de funcionamiento	Observaciones
1	2	3	4	5
TWR	Torre Oaxaca	118.3 MHZ	1200/0200	NIL
APP	Aproximación Oaxaca	121.1 MHZ	1200/0200	NIL
FPQ	Información de Vuelo Oaxaca	122.30 MHZ	1200/0200	Plan de Vuelo Grabado Tel: (951) 503 32 90

MMOX AD 2.19 - RADIOAYUDAS PARA LA NAVEGACIÓN Y EL ATERRIAJE

Tipo de ayuda, CAT de ILS (Para VOR/ILS, se indica VAR)	ID	Frecuencia	Horas de funcionamiento	Coordenadas del emplazamiento de la antena transmisora	Elevación de la antena transmisora del DME	Observaciones
1	2	3	4	5	6	7
VOR/DME 4° E / 2017	OAX	112.0 MHZ	H24	165820.12N 0964352.90W	NIL	NIL

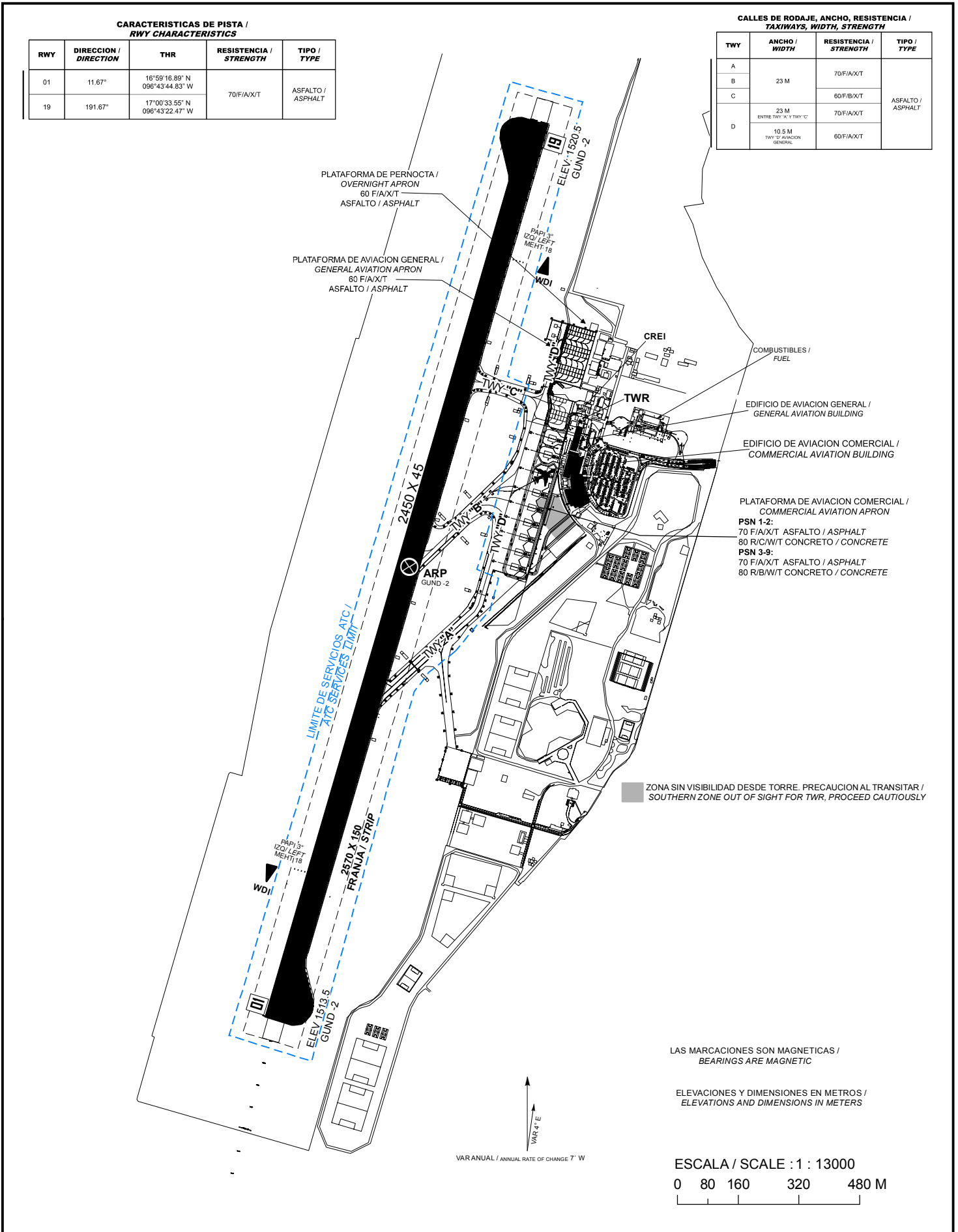
TWR	118.3
APP	121.1
VOR/DME	112.0
FPQ	122.3
AFTN-MMOX	

CARACTERISTICAS DE PISTA /
RWY CHARACTERISTICS

RWY	DIRECCION / DIRECTION	THR	RESISTENCIA / STRENGTH	TIPO / TYPE
01	11.67°	16°59'16.89" N 096°43'44.83" W	70/F/A/X/T	ASFALTO / ASPHALT
19	191.67°	17°00'33.55" N 096°43'22.47" W		

CALLES DE RODAJE, ANCHO, RESISTENCIA /
TAXIWAYS, WIDTH, STRENGTH

TWY	ANCHO / WIDTH	RESISTENCIA / STRENGTH	TIPO / TYPE
A	23 M	70/F/A/X/T	ASFALTO / ASPHALT
B		60/F/B/X/T	
C		70/F/A/X/T	
D	10.5 M TWY DE AVIACION GENERAL	60/F/A/X/T	



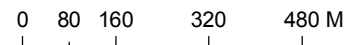
ZONA SIN VISIBILIDAD DESDE TORRE. PRECAUCION AL TRANSITAR /
 SOUTHERN ZONE OUT OF SIGHT FOR TWR, PROCEED CAUTIOUSLY

LAS MARCACIONES SON MAGNETICAS /
 BEARINGS ARE MAGNETIC

ELEVACIONES Y DIMENSIONES EN METROS /
 ELEVATIONS AND DIMENSIONS IN METERS

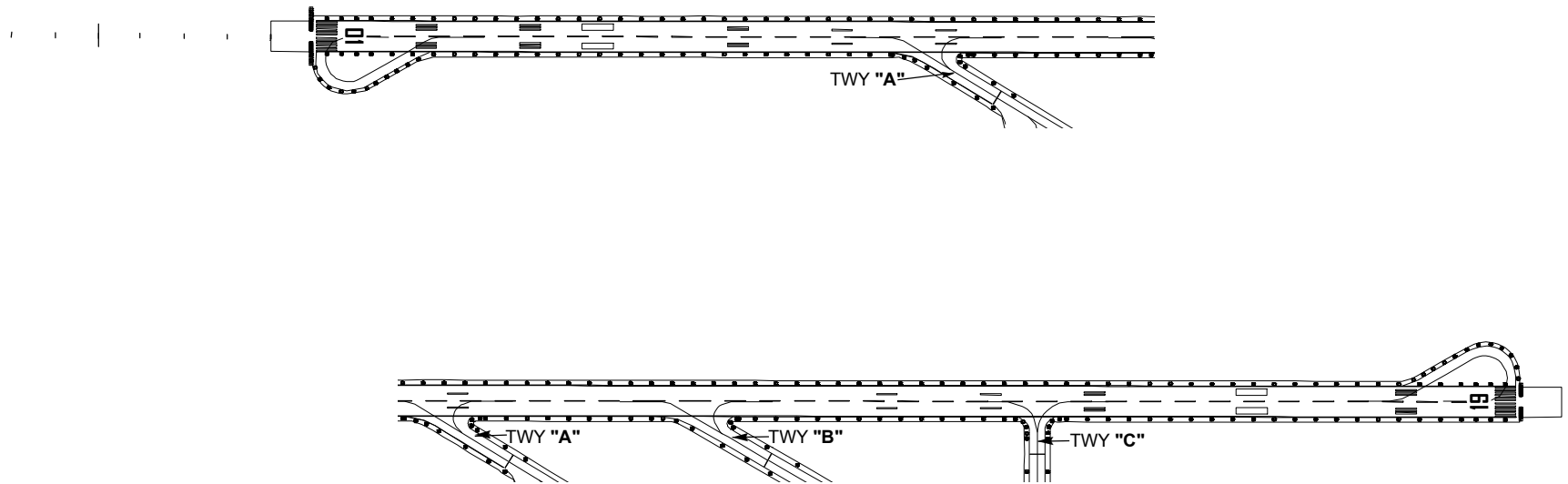
VAR ANUAL / ANNUAL RATE OF CHANGE 7° W

ESCALA / SCALE : 1 : 13000



TWR	118.3
APP	121.1
VOR/DME	112.0
FPQ	122.3
AFTN-MMOX	

SEÑALES Y LUCES DE PISTA RWY 01/19 Y TWY DE SALIDA
MARKING AND LIGHTING AIDS RWY 01/19 AND EXIT TWY



LAS MARCACIONES SON MAGNETICAS /
BEARINGS ARE MAGNETIC

ELEVACIONES Y DIMENSIONES EN METROS /
ELEVATIONS AND DIMENSIONS IN METERS

VAR ANUAL / ANNUAL RATE OF CHANGE 7' W

ESCALA / SCALE: 1 : 10000
0 45 90 180 270 360 M

MINIMOS METEOROLÓGICOS		
*VER NOTA 1		
MINIMOS DE DESPEGUE		
INSTALACIONES	RVR/VIS ¹	EQUIVALENCIA SM
REFERENCIA VISUAL ADECUADA2 (SOLO DIURNA)	500 M/1 600 FT	1/3
LUCES DE BORDE DE PISTA O SEÑALES DE EJE DE PISTA3	400 M/1 300 FT	1/4
LUCES DE BORDE DE PISTA Y SEÑALES DE EJE DE PISTA3	300 M/1 000 FT	1/5

1. Quien pilotea la aeronave deberá evaluar la TDZ RVR/VIS.
2. Referencia visual adecuada significa que el piloto puede identificar continuamente la superficie de despegue y mantener el mando direccional.
3. Para operaciones nocturnas se dispone de por lo menos luces de borde de pista y luces de extremo de pista.
4. El RVR requerido se logra para todos los RVR pertinentes.

NOTA 1. LOS *MÍNIMOS DE DESPEGUE*, QUE SON PERTINENTES A LA MANIOBRA MISMA DE DESPEGUE, NO DEBERÍAN CONFUNDIRSE CON LOS *MÍNIMOS METEOROLÓGICOS* REQUERIDOS PARA INICIAR EL VUELO. PARA LA INICIACIÓN DEL VUELO, LOS MÍNIMOS METEOROLÓGICOS DE SALIDA EN EL AERÓDROMO NO DEBERÍAN SER INFERIORES A LOS *MÍNIMOS APLICABLES PARA EL ATERRIZAJE* EN DICHO AERÓDROMO A MENOS QUE SE DISPONGA DE UN AERÓDROMO DE ALTERNATIVA POSDESPEGUE ADECUADO. EL AERÓDROMO DE ALTERNATIVA POSDESPEGUE DEBERÍA TENER CONDICIONES METEOROLÓGICAS E INSTALACIONES ADECUADAS PARA EL ATERRIZAJE DEL AVIÓN EN CONFIGURACIONES NORMALES Y NO NORMALES PERTINENTES A LA OPERACIÓN.

LOS MÍNIMOS DE DESPEGUE INDICADOS EN LA TABLA ANTERIOR DEBERÁN DE SER AJUSTADOS POR CADA OPERADOR TOMANDO EN CUENTA FACTORES COMO LA PERFORMANCE DE LA AERONAVE, LAS AYUDAS VISUALES E INSTALACIONES DISPONIBLES EN EL MOMENTO DE LA OPERACIÓN, ASÍ COMO LAS CONDICIONES FUERA DE LO NORMAL, COMO FALLAS DEL MOTOR.

LO ANTERIOR DERIVADO DE QUE EL ESTABLECIMIENTO DE LOS VALORES DE LA TABLA ESTÁN DETERMINADOS TOMANDO EN CUENTA OPERACIONES NORMALES Y TODOS LOS MOTORES EN FUNCIONAMIENTO.

NOTAS / REMARKS:

AERONAVES **TURBORREACTORES** A LA SALIDA DE PLATAFORMA **AVIACION COMERCIAL** DEBERAN DE USAR REMOLQUE PARA EVITAR DAÑOS MATERIALES A LOS EDIFICIOS TERMINALES

TURBOJET AIRCRAFT LEAVING THE **COMMERCIAL AVIATION** APRON SHALL BE TOWED SO AS TO AVOID ANY DAMAGE TO THE TERMINAL BUILDINGS

AERONAVES CON **ENVERGADURA MAYOR A 40M** INGRESAR Y SALIR A PLATAFORMA POR **TWY "A" O TWY "B"**

AIRCRAFT WITH A **WINGSPAN LARGER THAN 40M** SHALL ENTER AND LEAVE THE APRON VIA **TWY "A" OR TWY "B"**

TRABAJOS DE DESYERBE (**EVENTUALES**) EN FRANJAS DE SEGURIDAD DEL AREA DE MOVIMIENTO

EVENTUAL TRIMMING WORKS IN SAFETY STRIPS OF THE MOVEMENT AREA

PRECAUCION: CRUCE DE AVES POR LAS TRAYECTORIAS DE LAS PISTAS

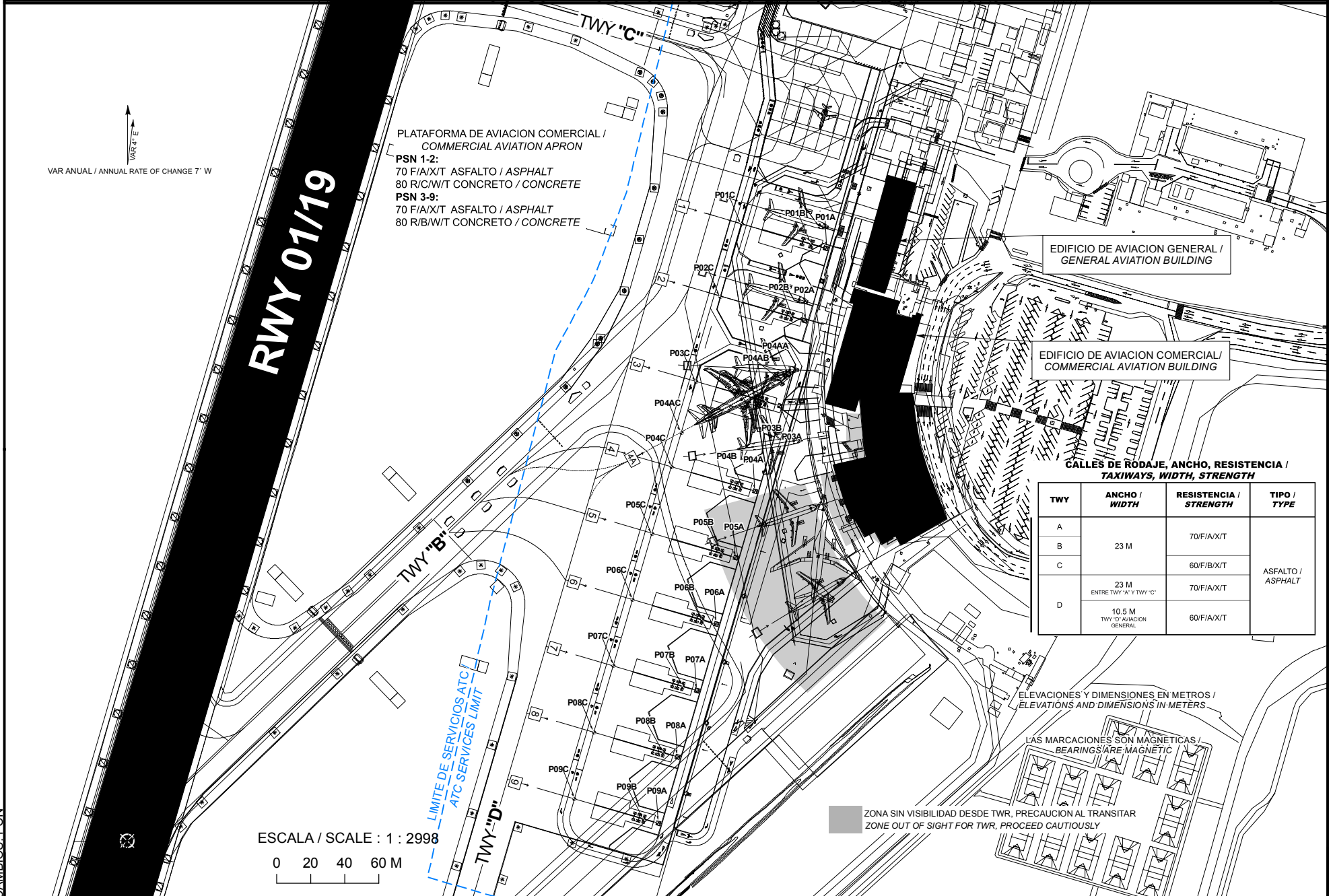
CAUTION: FLOCKS EVENTUALLY CROSSING RUNWAY TRACKS

PLANO DE ESTACIONAMIENTO Y ATRAQUE DE AERONAVES/
AIRCRAFT PARKING/DOCKING CHART

ELEV AD 1520.5 M

TWR	118.3
APP	121.1
FPQ	122.30

OAXACA
AEROPUERTO INTL /
INTL AIRPORT



PLATAFORMA DE AVIACION COMERCIAL /
COMMERCIAL AVIATION APRON
PSN 1-2:
70 F/A/X/T ASFALTO / ASPHALT
80 R/C/W/T CONCRETO / CONCRETE
PSN 3-9:
70 F/A/X/T ASFALTO / ASPHALT
80 R/B/W/T CONCRETO / CONCRETE

EDIFICIO DE AVIACION GENERAL /
GENERAL AVIATION BUILDING

EDIFICIO DE AVIACION COMERCIAL /
COMMERCIAL AVIATION BUILDING

CALLES DE RODAJE, ANCHO, RESISTENCIA /
TAXIWAYS, WIDTH, STRENGTH

TWY	ANCHO / WIDTH	RESISTENCIA / STRENGTH	TIPO / TYPE
A		70F/A/X/T	ASFALTO / ASPHALT
B	23 M	60F/B/X/T	
C	23 M ENTRE TWY 'A' Y TWY 'C'	70F/A/X/T	
D	10.5 M TWY 'D' AVIACION GENERAL	60F/A/X/T	

ELEVACIONES Y DIMENSIONES EN METROS /
ELEVATIONS AND DIMENSIONS IN METERS

LAS MARCACIONES SON MAGNETICAS /
BEARINGS ARE MAGNETIC

ZONA SIN VISIBILIDAD DESDE TWR. PRECAUCION AL TRANSITAR
ZONE OUT OF SIGHT FOR TWR. PROCEED CAUTIOUSLY

ESCALA / SCALE : 1 : 2998

0 20 40 60 M

CAMBIOS: PCN

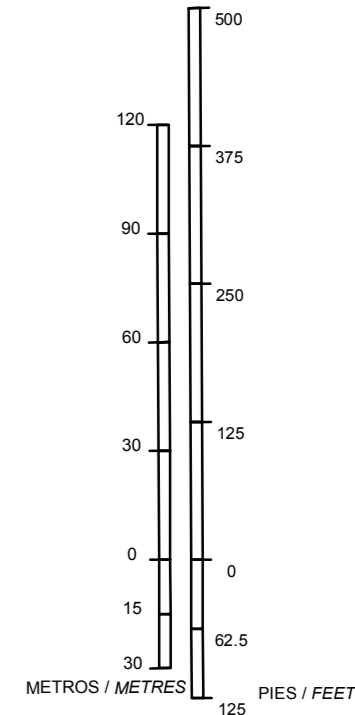
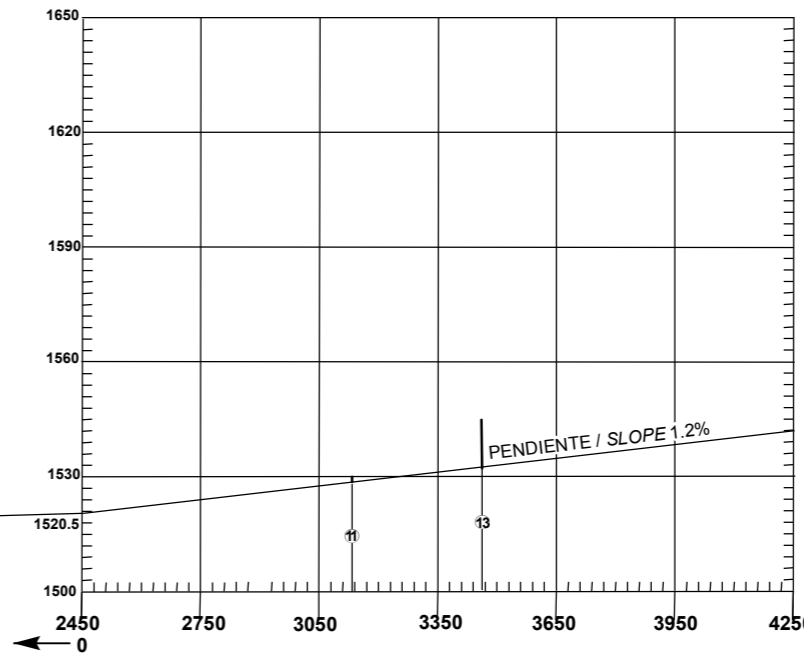
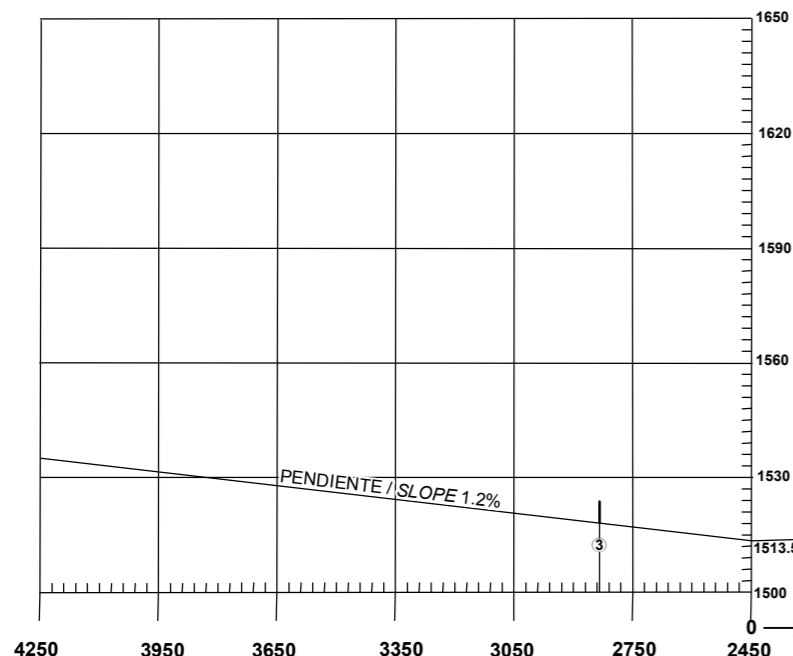
**COORDENADAS INS DE PUESTOS DE ESTACIONAMIENTO DE AERONAVES AVIACION COMERCIAL /
COORDINATES INS, FOR AIRCRAFT STANDS, COMMERCIAL AVIATION**

	PSN	LAT (N)	LONG (W)	ELEVACION (M)
1	P01A	17° 00' 06.31"	096° 43' 20.00"	1518
	P01B	17° 00' 06.40"	096° 43' 20.33"	1518
	P01C	17° 00' 06.77"	096° 43' 21.70"	1518
2	P02A	17° 00' 04.93"	096° 43' 20.41"	1518
	P02B	17° 00' 05.02"	096° 43' 20.75"	1518
	P02C	17° 00' 05.39"	096° 43' 22.11"	1518
3	P03A	17° 00' 03.31"	096° 43' 20.89"	1518
	P03B	17° 00' 03.39"	096° 43' 21.21"	1518
	P03C	17° 00' 03.76"	096° 43' 22.59"	1518
4	P04A	17° 00' 01.67"	096° 43' 21.36"	1518
	P04B	17° 00' 01.76"	096° 43' 21.69"	1518
	P04C	17° 00' 02.14"	096° 43' 23.07"	1518
4A	P04AA	17° 00' 03.93"	096° 43' 20.77"	1518
	P04AB	17° 00' 03.83"	096° 43' 20.94"	1518
	P04AC	17° 00' 02.80"	096° 43' 22.87"	1518
5	P05A	17° 00' 00.41"	096° 43' 21.73"	1518
	P05B	17° 00' 00.49"	096° 43' 22.06"	1518
	P05C	17° 00' 00.87"	096° 43' 23.44"	1518
6	P06A	16° 59' 59.14"	096° 43' 22.10"	1518
	P06B	16° 59' 59.23"	096° 43' 22.43"	1518
	P06C	16° 59' 59.60"	096° 43' 23.81"	1518
7	P07A	16° 59' 57.87"	096° 43' 22.47"	1518
	P07B	16° 59' 57.96"	096° 43' 22.80"	1518
	P07C	16° 59' 58.33"	096° 43' 24.18"	1518
8	P08A	16° 59' 56.61"	096° 43' 22.84"	1518
	P08B	16° 59' 56.69"	096° 43' 23.17"	1518
	P08C	16° 59' 57.07"	096° 43' 24.55"	1518
9	P09A	16° 59' 55.34"	096° 43' 23.21"	1518
	P09B	16° 59' 55.42"	096° 43' 23.54"	1518
	P09C	16° 59' 55.80"	096° 43' 24.92"	1518

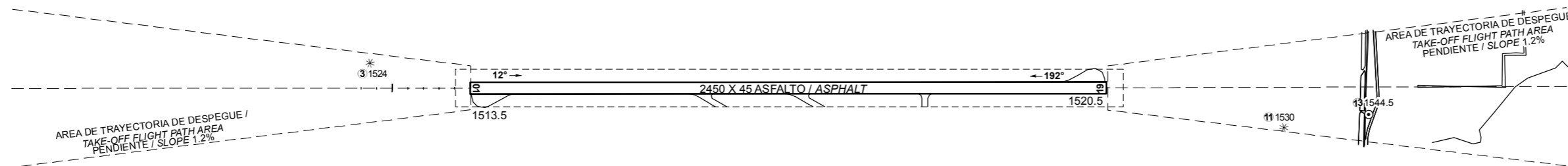
DIMENSIONES Y ELEVACIONES EN METROS
DIMENSIONS AND ELEVATIONS IN METRES

VAR 4° E

RWY 01 / 19				
DISTANCIAS DECLARADAS / DECLARED DISTANCES				
RWY 01				RWY 19
2450	TORA	RECORRIDO DE DESPEGUE DISPONIBLE TAKE-OFF RUN AVAILABLE		2450
2450	TODA	DISTANCIA DE DESPEGUE DISPONIBLE TAKE-OFF DISTANCE AVAILABLE		2450
2450	ASDA	DISTANCIA DE ACELERACION PARADA DISPONIBLE ACCELERATE-STOP DISTANCE AVAILABLE		2450
2450	LDA	DISTANCIA DE ATERRIZAJE DISPONIBLE LANDING DISTANCE AVAILABLE		2450

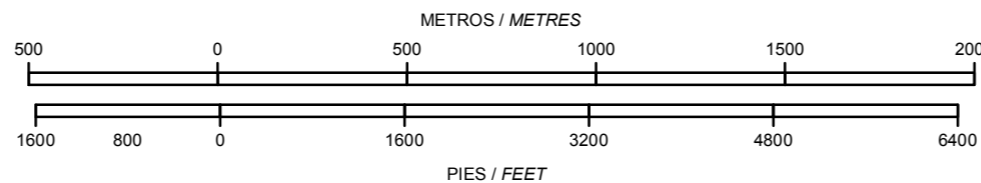


ESCALA VERTICAL / VERTICAL SCALE: 1 : 2000



SIMBOLOGIA / LEGEND	
NUMERO DE IDENTIFICACION IDENTIFICATION NUMBER	① ALTITUD
POSTE, TORRE, CAMPANARIO, ANTENA, ETC. POLE, TOWER, SPIRE, ANTENNA, ETC.	⊙
EDIFICIO O ESTRUCTURA GRANDE BUILDING OR LARGE STRUCTURE	■
FERROCARRIL RAILROAD	—+—+—
CURVA DE NIVEL DE TERRENO TERRAIN CONTOUR	~
TERRENO QUE PENETRA PLANO DE OBSTACULOS TERRAIN PENETRATING OBSTACLE PLANE	▒
ARBOL, ARBUSTO, ETC. TREES, BUSH, ETC.	*

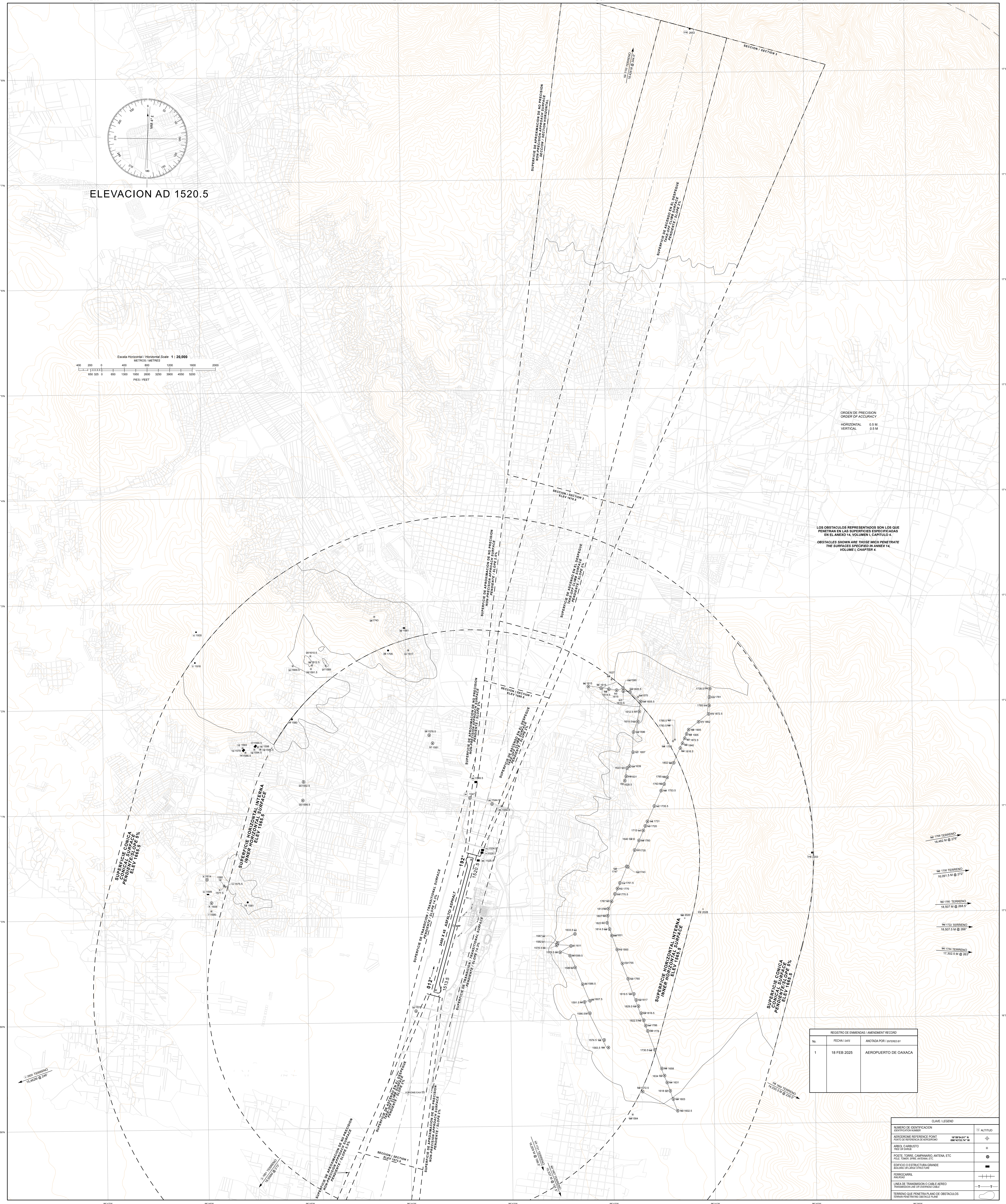
Escala Horizontal / Horizontal Scale 1 : 20,000



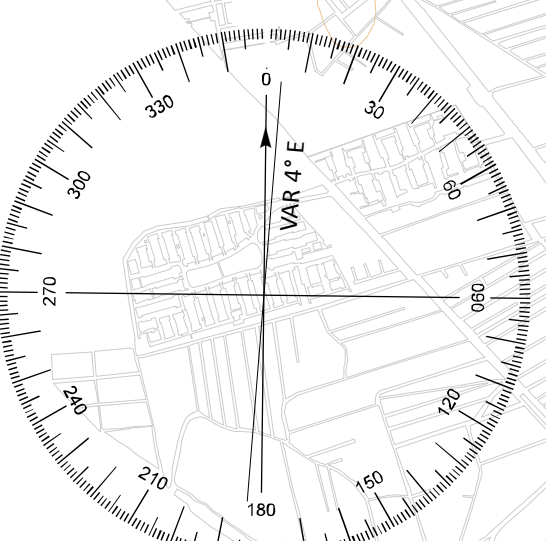
REGISTRO DE ENMIENDAS / AMENDMENT RECORD		
No.	FECHA / DATE	ANOTADA POR / ENTERED BY
1	12/08/2025	AEROPUERTO DE OAXACA

ORDEN DE PRECISION
ORDER OF ACCURACY
HORIZONTAL 5 M
VERTICAL 0.5 M

CAMBIO: CARTA NUEVA



ELEVACION AD 1520.5



Escala Horizontal / Horizontal Scale 1 : 20,000
 METROS / METRES 0 400 800 1200 1600 2000
 PIES / FEET 0 1200 2400 3600 4800 6000

ORDEN DE PRECISION
 ORDER OF ACCURACY
 HORIZONTAL 0.5 M
 VERTICAL 0.5 M

LOS OBSTACULOS REPRESENTADOS SON LOS QUE
 PENETRAN EN LAS SUPERFICIES ESPECIFICADAS
 EN EL ANEXO 14 VOLUMEN I, CAPITULO 4.
 OBSTACLES SHOWN ARE THOSE WHICH PENETRATE
 THE SURFACES SPECIFIED IN ANNEX 14,
 VOLUME I, CHAPTER 4.

REGISTRO DE ENMIENDAS / AMENDMENT RECORD		
No.	FECHA / DATE	ANOTADA POR / ENTERED BY
1	18 FEB 2025	AEROPUERTO DE OAXACA

LEGENDA		
NUMERO DE IDENTIFICACION / IDENTIFICATION NUMBER	(T) ALTITUD / ALTITUDE	
SEÑAL DE REFERENCIA DE AEROPUERTO / AIRPORT REFERENCE POINT	1818041.4 N 9614391.4 W	+
ARBOLES / BUSHES		+
POSTE, TORRE, CAMPANARIO, ANTENA, ETC. / TOWER, TOWER, AIRCRAFT LIGHTS, ANTENNA, ETC.		⊙
EDIFICIO O ESTRUCTURA GRANDE / BUILDING OR LARGE STRUCTURE		■
FERROCARRIL / RAILROAD		—+—+—
LINEA DE TRANSMISION O CABLE AEREO / TRANSMISSION LINE OR AIRCABLE		—+—
TERRENO QUE PENETRA EL PLANO DE OBSTACULOS / TERRAIN WHICH PENETRATE OBSTACLE PLANE		---

**REGLAS Y PROCEDIMIENTOS DE OPERACIÓN PARA VUELOS VFR EN LA
TMA/OAX**

Todas las aeronaves que operen con plan de vuelo VFR dentro de la TMA/OAX, deben observar los procedimientos que aquí se establecen, así como las altitudes y rutas VFR de salida y llegada que se describen en la Carta Visual.

1. RESTRICCIONES

- a) Queda prohibido el vuelo VFR arriba de la(s) altitud(es) máxima(s) establecida(s) para cada sector, dentro de un radio de 20 NM con centro en el VOR/DME/OAX.
- b) Se requiere autorización del ATC para vuelos VFR dentro del polígono descrito por los puntos OX01, OX02, OX03, OX04, OX05, OX06, OX07, OX08 y OX09.
- c) Cuando las aeronaves deseen una altitud mayor de la especificada en un sector, deberán solicitarla al ATC.
- d) Queda prohibido para los helicópteros de llegada o salida sobrevolar las plataformas de aviación comercial y general. Por lo que, el despegue o aterrizaje se realizará utilizando la pista en uso o sobrevolando las áreas verdes adyacentes a ésta.

2. ZONA DE TRÁNSITO DE AERÓDROMO (ATZ)

- a) Esta zona está reservada para las aeronaves que vayan a despegar o aterrizar en el aeropuerto y sólo podrá ser penetrada con autorización de la TWR/OAX.
- b) Se establece el Corredor VFR con el propósito de sobrevolar el aeropuerto o integrarse al circuito de tránsito aéreo, esto lo deberán hacer entre 6500 FT y 7500 FT.
- c) Tránsito por la izquierda a pista 19 no autorizado.

3. PROCEDIMIENTOS DE VUELO VFR

Las aeronaves con plan de vuelo VFR planearán su vuelo a manera de llegar o salir del aeropuerto dentro del corredor VFR que se muestra en la Carta Visual. Dentro de las 20 NM de la TMA/OAX, se debe respetar las altitudes especificadas para cada sector.

3.1. LLEGADAS

- a) Las aeronaves con plan de vuelo VFR que pretendan penetrar en la TMA/OAX y que no puedan descender a las altitudes máximas de los Rutas VFR de la Carta Visual, deben notificar su posición e intenciones en la frecuencia de TWR/OAX en 118.3 MHZ. a 20 NM del VOR/DME/OAX.
- b) La TWR/OAX podrá instruir a las aeronaves con plan de vuelo VFR para que procedan hacia el Aeropuerto por vías diferentes al corredor VFR, cuando lo considere un beneficio operacional y el tránsito aéreo lo permita.

3.2. SALIDAS

- a) Las aeronaves con plan de vuelo VFR planearán su salida del Aeropuerto por el corredor VFR, informarán a la TWR/OAX la ruta VFR que proponen volar, esto lo harán antes de despegar.
- b) Al abandonar la frecuencia de TWR/OAX y de conformidad con las instrucciones de esta, pasarán a la escucha en la frecuencia de TMA/OAX, hasta encontrarse a 20 NM del aeropuerto.

3.3. SOBREVUELOS

- a) Las aeronaves con plan de vuelo VFR que deseen mantener una altitud mayor a las descritas en la Carta Visual, deben circunnavegar el aeropuerto cuando menos a 20 NM de distancia, notificando su posición y altitud en la frecuencia de APP/OAX en 121.1 MHZ.
- b) Las aeronaves con plan de vuelo VFR que requieran penetrar el área de 20 NM, manteniendo altitudes mayores a las especificadas en la carta, deberán solicitar permiso en la frecuencia de APP/OAX en 121.1 MHZ.

4. RUTAS VFR DE SALIDA – LLEGADA

- Peras – Plazuela – Convento -- Isidro – Oaxaca.
- Aldama – Mixtepec – Invernadero – Lago – Convento -- Isidro -- Oaxaca.
- Aldama – Morelos – Bartolo – Trujano -- Oaxaca.
- Teitipac – Bartolo – Trujano -- Oaxaca.
- Tule – Trujano – Oaxaca.
- Etla – Amilpas – Isidro – Oaxaca.

En los puntos de reporte “Convento y Bartolo”, solo se realizarán virajes de 360° a solicitud del piloto.

5. ÁREA DE MANIOBRAS MILITARES

Se definen las siguientes áreas de adiestramiento que serán utilizadas para realizar operaciones aéreas de adiestramiento, mantenimiento y/o prueba con aeronaves militares que se encuentren destacadas u operen desde o hacia la Base Aérea Militar No. 15.

- Área “A” (ALFA) desde el nivel de superficie hasta los 10,000 FT AMSL. Área limitada por líneas que unen sucesivamente los siguientes puntos;

a.	17 00 00N	096 38 00W
b.	17 04 00N	096 37 00W
c.	17 04 00N	096 16 00W
d.	16 48 00N	096 16 00W
h.	16 48 00N	096 40 00W

- Área “B” (BRAVO) desde el nivel de superficie hasta los 7,500 FT AMSL. Área limitada por líneas que unen sucesivamente los siguientes puntos;

h.	16° 48' 00" N	096° 40' 00" W
e.	16 48 00N	096 29 00W
f.	16 38 00N	096 29 00W
g.	16 38 00N	096 40 00W

El ATC notificará a los vuelos VFR que se prevea que pueda ingresar a las Áreas de Adiestramiento cuándo las aeronaves militares se encuentren realizando maniobras.

6. PUNTOS DE REPORTE VISUAL.

DENOMINACIÓN	RADIAL VOR/DME/OAX	DISTANCIA NM	COORDENADAS LATITUD Y LONGITUD
ALDAMA	197°	18.3	16 41 10N , 096 50 35W
AMILPAS	331°	8.5	17 06 06N , 096 47 35W
BARTOLO	110°	1.6	16 57 40N , 096 42 19W
ETLA	341°	14.6	17 12 29N , 096 47 55W
CONVENTO	289°	3	16 59 32N , 096 46 45W
INVERNADERO	220°	6.2	16 53 53N , 096 48 23W
ISIDRO	328°	2	17 00 06N , 096 44 52W
LAGO	241°	4.4	16 56 26N , 096 48 04W
MIXTEPEC	215°	13.8	16 47 33N , 096 52 56W
MORELOS	159°	11.2	16 47 33N , 096 40 30W
PERAS	259°	16.2	16 56 17N , 097 00 38W
PLAZUELA	255	9.2	16 56 31N , 096 53 16W
TEITIPAC	108°	10.7	16 54 23N , 096 33 29W
TRUJANO	043°	1.5	16 59 20N , 096 42 46W
TULE	047°	7	17 02 48N , 096 38 10W

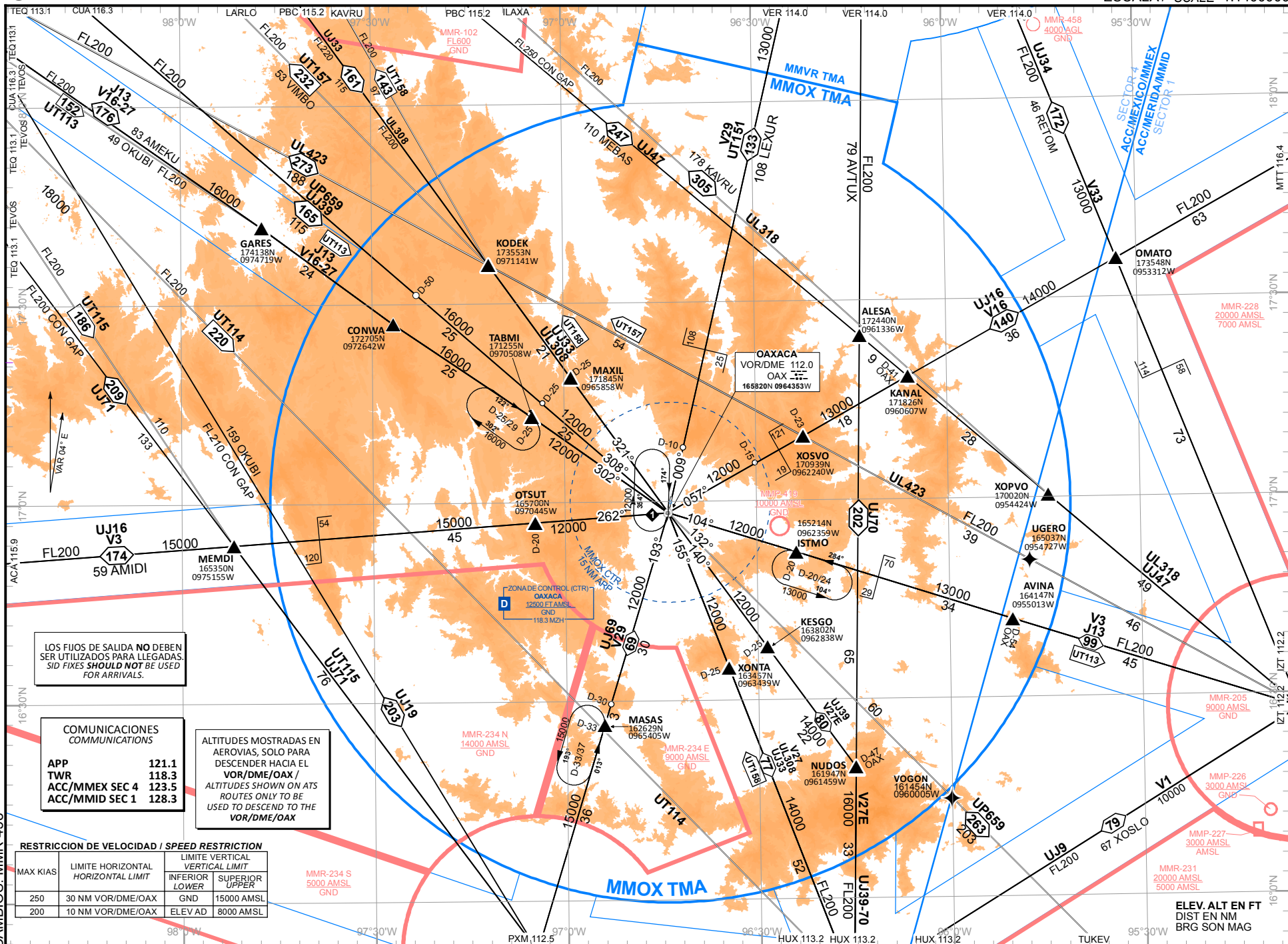
7. VERTICES DE AREAS SUJETAS A AUTORIZACIÓN ATC.

VERTICE	COORDENADAS LATITUD Y LONGITUD
OX01	16 44 56.7N , 096 45 13.2W
OX02	16 46 30.1N , 096 50 37.1W
OX03	16 49 31.8N , 096 48 53.7W
OX04	16 59 33.1N , 096 44 45.1W
OX05	17 00 09.8N , 096 44 34.4W
OX06	17 07 46.2N , 096 47 27.2W
OX07	17 07 54.7N , 096 40 44.7W
OX08	17 00 17.3N , 096 42 22.2W
OX09	16 59 00.6N , 096 42 44.6W

OAXACA



ESCALA / SCALE 1:1400000



LOS FIJOS DE SALIDA NO DEBEN SER UTILIZADOS PARA LLEGADAS. SID FIXES SHOULD NOT BE USED FOR ARRIVALS.

COMUNICACIONES COMMUNICATIONS

APP	121.1
TWR	118.3
ACC/MMEX SEC 4	123.5
ACC/MMID SEC 1	128.3

ALTITUDES MOSTRADAS EN AEROVÍAS, SOLO PARA DESCENDER HACIA EL VOR/DME/OAX / ALTITUDES SHOWN ON ATS ROUTES ONLY TO BE USED TO DESCEND TO THE VOR/DME/OAX

RESTRICCIÓN DE VELOCIDAD / SPEED RESTRICTION

MAX KIAS	LÍMITE HORIZONTAL HORIZONTAL LIMIT	LÍMITE VERTICAL VERTICAL LIMIT	
		INFERIOR LOWER	SUPERIOR UPPER
250	30 NM VOR/DME/OAX	GND	15000 AMSL
200	10 NM VOR/DME/OAX	ELEV AD	8000 AMSL

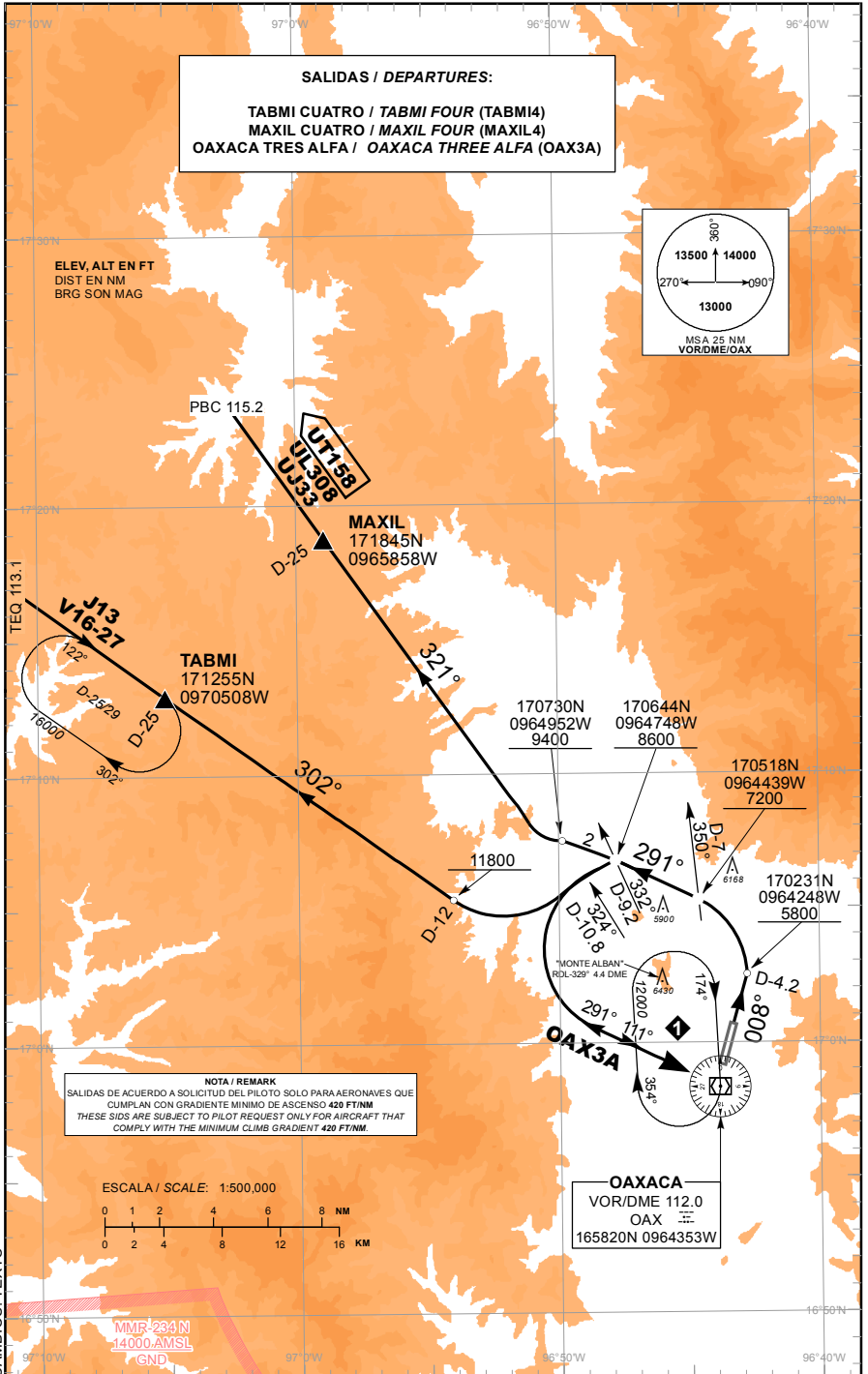
CAMBIOS: MMIR-458

ELEV. ALT EN FT
DIST EN NM
BRG SON MAG

TWR	118.3
APP	121.1

ELEV AD 4989 FT
VAR 4° E

TA: 18500 FT



CAMBIOS: TEXTO

SALIDAS PISTA 01:

SALIDA: TABMI CUATRO (TABMI4)
 ASCIENDA EN RUMBO DE PISTA HASTA ALCANZAR 5800 FT E INTERCEPTE EL RADIAL 008°, EN D-4.2 VIRE A LA IZQUIERDA Y PROSIGA EN RUMBO 291°, EN RADIAL 332° Y D-9.2 VIRE A LA IZQUIERDA E INTERCEPTE EL RADIAL 302° DEL VOR/DME/OAX HACIA EL FIJO TABMI Y CONTINUE EN RUTA ASIGNADA O INSTRUCCIONES DEL ATC

SALIDA: MAXIL CUATRO (MAXIL4)
 ASCIENDA EN RUMBO DE PISTA HASTA 5800 FT E INTERCEPTE EL RADIAL 008°, EN D-4.2 VIRE A LA IZQUIERDA Y PROSIGA EN RUMBO 291° HASTA INTERCEPTAR EL RADIAL 321° DEL VOR/DME/OAX, CONTINUE EN ASCENSO HACIA EL FIJO MAXIL O INSTRUCCIONES DEL ATC

SALIDA: OAXACA TRES ALFA (OAX3A)
 ASCIENDA DIRECTO EN RUMBO DE PISTA HASTA 5800 FT E INTERCEPTE EL RADIAL 008°, EN D-4.2, VIRE A LA IZQUIERDA Y PROSIGA EN RUMBO 291°, EN RADIAL 332° Y D-9.2 VIRE A LA IZQUIERDA DENTRO DE 10 NM HACIA EL VOR/DME/OAX EN RADIAL 291° Y ABANDONELO DE ACUERDO A LA (1) ALTITUD MINIMA DE LA RUTA ASIGNADA O INSTRUCCIONES DEL ATC

LAS SALIDAS TABMI CUATRO, MAXIL CUATRO, OAXACA TRES ALFA, REQUIEREN UN GRADIENTE MINIMO DE ASCENSO DE 420 FT/NM HASTA ALCANZAR 12000 FT

NOTA:

ESTAS SALIDAS ESTAN SUJETAS A SOLICITUD DEL PILOTO SOLO PARA AERONAVES QUE CUMPLAN CON UN GRADIENTE MINIMO DE ASCENSO DE 420 FT/NM

DEPARTURES RWY 01:

DEPARTURE: TABMI FOUR (TABMI4)
 CLIMB ON RUNWAY HEADING TO 5800 FT, INTERCEPT R-008°, AT D-4.2 OAX TURN LEFT AND PROCEED ON A 291° HEADING AT OAX R-332° AND D-9.2 TURN LEFT TO INTERCEPT OAX R-302° TO TABMI THEN ON ASSIGNED ROUTE OR ATC INSTRUCTIONS

DEPARTURE: MAXIL FOUR (MAXIL4)
 CLIMB ON RUNWAY HEADING TO 5800 FT, INTERCEPT R-008°, AT D-4.2 OAX TURN LEFT AND PROCEED ON A 291° HEADING, INTERCEPT OAX R-321°, CONTINUE CLIMBING TO MAXIL OR ATC INSTRUCTIONS

DEPARTURE: OAXACA (OAX3A) THREE ALFA
 CLIMB ON RUNWAY HEADING TO 5800 FT, INTERCEPT R-008°, AT D-4.2 OAX TURN LEFT AND PROCEED ON A 291° HEADING, AT OAX R-332° AND D-9.2 TURN LEFT WITHIN 10 NM TO VOR/DME/OAX, INTERCEPT OAX R-291° AND CROSS IT ACCORDING TO THE (1) MINIMUM CROSSING ALTITUDE OR ATC INSTRUCTIONS

THE SID's TABMI FOUR, MAXIL FOUR, OAXACA THREE ALFA, REQUIRE A MINIMUM CLIMB GRADIENT OF 420 FT/NM UNTIL CROSSING 12000 FT

REMARK:

THESE SID's ARE SUBJECT TO PILOT REQUEST ONLY FOR AIRCRAFT THAT COMPLY WITH THE MINIMUM CLIMB GRADIENT OF 420 FT/NM

REGIMEN DE ASCENSO/ CLIMB REGIME

*PDG: PENDIENTE DE DISEÑO DEL PROCEDIMIENTO / PROCEDURE DESIGN GRADIENT

*PDG VEL (GS) KTS	80	100	120	140	160	180	200
6.9% (FT/MIN)	560	700	840	980	1120	1260	1400

(1) ALTITUD MINIMA PARA ABANDONAR EL VOR/DME/OAX:
 (1) MINIMUM ALTITUDE TO LEAVE THE VOR/DME/OAX:

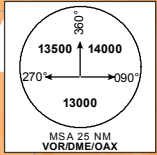
A/TO	VER	V-29	UT-151	11400
A/TO	MTT	V-16	UJ-16	11000
A/TO	IZT	V-3	J-13, UT-113	10300
A/TO	NUDOS	V-27 E	UJ-39	9900
A/TO	HUX	V-27	UJ-33, UL-308	9800
A/TO	MASAS	V-29	UJ-69	8800
A/TO	ACA	V-3	UJ-16	10000
A/TO	TEQ	V-16-27	J-13	10300
A/TO	CUA		UJ-39, UP-659	10700
A/TO	PBC		UJ-33, UL-308, UT158	9300

TWR 118.3
APP 121.1

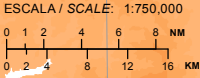
TA: 18500 FT

RWY 19

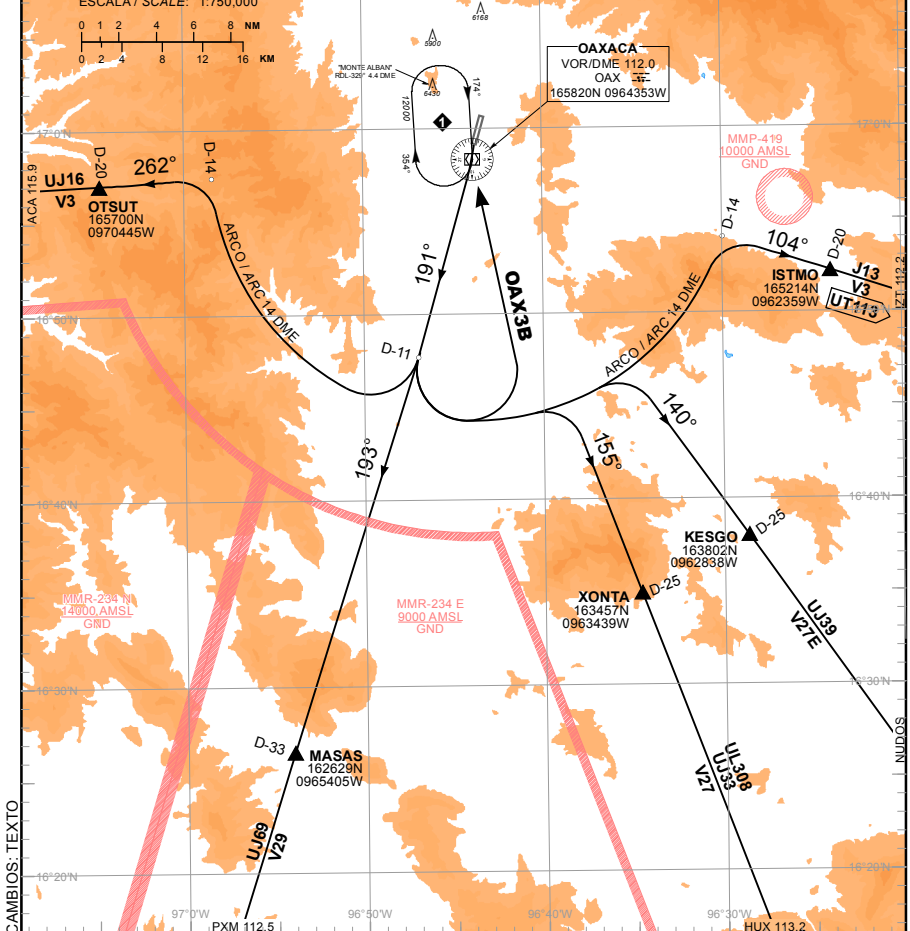
SALIDAS / DEPARTURES:
 ISTMO TRES / ISTMO THREE (ISTMO3)
 KESGO UNO / KESGO ONE (KESGO1)
 XONTA TRES / XONTA THREE (XONTA3)
 MASAS TRES / MASAS THREE (MASAS3)
 OTSUT DOS / OTSUT TWO (OTSUT2)
 OAXACA TRES BRAVO / OAXACA THREE BRAVO (OAX3B)



ELEV. ALT EN FT
 DIST EN NM
 BRG SON MAG



OAXACA
 VOR/DME 112.0
 OAX 55
 165820N 0964353W



CAMBIOS: TEXTO

SALIDAS PISTA 19:

SALIDAS: ISTMO TRES (ISTMO3)
KESGO UNO (KESGO1)
XONTA TRES (XONTA3)

ASCIENDA EN RADIAL 191° HASTA D-11, VIRE A LA IZQUIERDA Y PROSIGA EN ARCO 14 DME E INTERCEPTE EL RADIAL CORRESPONDIENTE DEL VOR/DME/OAX HACIA LOS FIJOS RESPECTIVOS ISTMO, KESGO O XONTA Y CONTINUE EN RUTA ASIGNADA O INSTRUCCIONES DEL ATC

SALIDA: MASAS TRES (MASAS3)
ASCIENDA DIRECTO POR RADIAL 191° DEL VOR/DME/OAX HACIA EL FIJO MASAS Y CONTINUE EN RUTA ASIGNADA O INSTRUCCIONES DEL ATC

LAS SALIDAS ISTMO TRES, KESGO UNO, XONTA TRES Y MASAS TRES, REQUIEREN UN GRADIENTE MINIMO DE ASCENSO DE 250 FT/NM HASTA ALCANZAR 11500 FT

DEPARTURES RWY 19:

DEPARTURES: ISTMO THREE (ISTMO3)
KESGO ONE (KESGO1)
XONTA THREE (XONTA3)

CLIMB ON OAX R-191° TO D-11 OAX, TURN LEFT AND PROCEED ON THE OAX 14 DME ARC UNTIL INTERCEPTING THE CORRESPONDING RADIAL FROM OAX TO ISTMO, KESGO OR XONTA, CONTINUE ON ASSIGNED ROUTE OR ATC INSTRUCTIONS

DEPARTURE: MASAS THREE (MASAS3)
CLIMB DIRECT ON OAX R-191° TO MASAS AND CONTINUE ON ASSIGNED ROUTE OR ATC INSTRUCTIONS

THE SID'S ISTMO THREE, KESGO ONE, XONTA THREE AND MASAS THREE, REQUIRE A MINIMUM CLIMB GRADIENT OF 250 FT/NM UNTIL CROSSING 11500 FT

REGIMEN DE ASCENSO/ CLIMB REGIME

*PDG: PENDIENTE DE DISEÑO DEL PROCEDIMIENTO / PROCEDURE DESIGN GRADIENT

*PDG VEL (GS) KTS	80	100	120	140	160	180	200
4.11% (FT/MIN)	333	417	500	583	667	750	833

SALIDA: OTSUT DOS (OTSUT2)
ASCIENDA EN RADIAL 191° HASTA D-11, VIRE A LA DERECHA Y PROSIGA EN ARCO 14 DME, INTERCEPTE EL RADIAL 262° DEL VOR/DME/OAX HACIA EL FIJO OTSUT Y CONTINUE EN RUTA ASIGNADA O INSTRUCCIONES DEL ATC

ESTA SALIDA REQUIERE UN GRADIENTE MINIMO DE ASCENSO DE 280 FT/NM HASTA ALCANZAR 11000 FT

DEPARTURE: OTSUT TWO (OTSUT2)
CLIMB ON OAX R-191° TO D-11 OAX, TURN RIGHT AND PROCEED ON THE OAX 14 DME ARC UNTIL INTERCEPTING OAX R-262° TO OTSUT. AND CONTINUE ON ASSIGNED ROUTE OR ATC INSTRUCTIONS

THIS SID REQUIRES A MINIMUM CLIMB GRADIENT OF 280 FT/NM UNTIL CROSSING 11000FT

REGIMEN DE ASCENSO/ CLIMB REGIME

*PDG: PENDIENTE DE DISEÑO DEL PROCEDIMIENTO / PROCEDURE DESIGN GRADIENT

*PDG VEL (GS) KTS	80	100	120	140	160	180	200
4.60% (FT/MIN)	373	467	560	653	747	840	933

SALIDA: OAXACA TRES BRAVO (OAX3B)
ASCIENDA EN RADIAL 191° HASTA D-11, EFECTUE VIRAJE DE GOTA A LA IZQUIERDA DENTRO DE 14 NM HACIA EL VOR/DME/OAX Y ABANDONELO DE ACUERDO A LA (1) ALTITUD MINIMA DE LA RUTA ASIGNADA O INSTRUCCIONES DEL ATC

ESTA SALIDA REQUIERE UN GRADIENTE MINIMO DE ASCENSO DE 250 FT/NM HASTA ALCANZAR 11500 FT

DEPARTURE: OAXACA THREE BRAVO (OAX3B)
CLIMB ON OAX R-191° TO D-11 OAX, TURN LEFT WITHIN 14 NM TO VOR/DME/OAX AND CROSS IT ACCORDING TO THE (1) MINIMUM CROSSING ALTITUDE OR ATC INSTRUCTIONS

THIS SID REQUIRES A MINIMUM CLIMB GRADIENT OF 250 FT/NM UNTIL CROSSING 11500FT

REGIMEN DE ASCENSO/ CLIMB REGIME

*PDG: PENDIENTE DE DISEÑO DEL PROCEDIMIENTO / PROCEDURE DESIGN GRADIENT

*PDG VEL (GS) KTS	80	100	120	140	160	180	200
4.11% (FT/MIN)	333	417	500	583	667	750	833

(1) ALTITUD MINIMA PARA ABANDONAR EL VOR/DME/OAX:
(1) MINIMUM ALTITUDE TO LEAVE THE VOR/DME/OAX:

A/TO	VER	V-29	UT-151	11400
A/TO	MTT	V-16	UJ-16	11000
A/TO	IZT	V-3	J-13, UT-113	10300
A/TO	NUDOS	V-27 E	UJ-39	9900
A/TO	HUX	V-27	UJ-33, UL-308	9800
A/TO	MASAS	V-29	UJ-69	8800
A/TO	ACA	V-3	UJ-16	10000
A/TO	TEQ	V-16-27	J-13	10300
A/TO	CUA		UJ-39, UP-659	10700
A/TO	PBC		UJ-33, UL-308, UT158	9300

CARTA DE APROXIMACION
POR INSTRUMENTOS (IAC)

OAXACA / OAXACA INTL (MMOX)

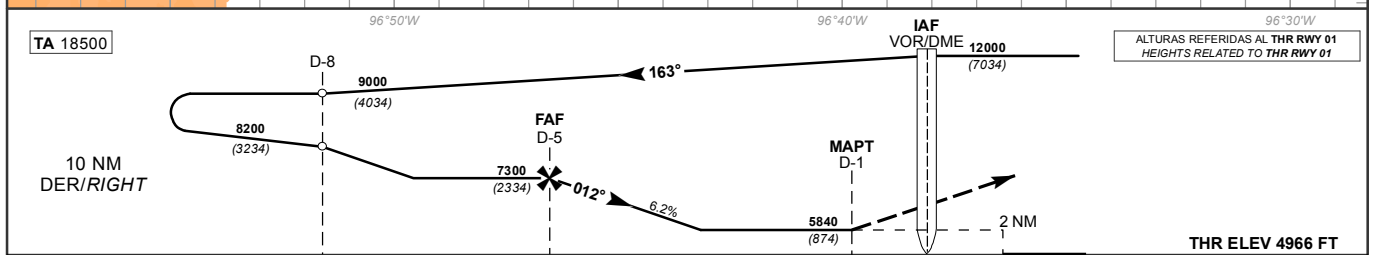
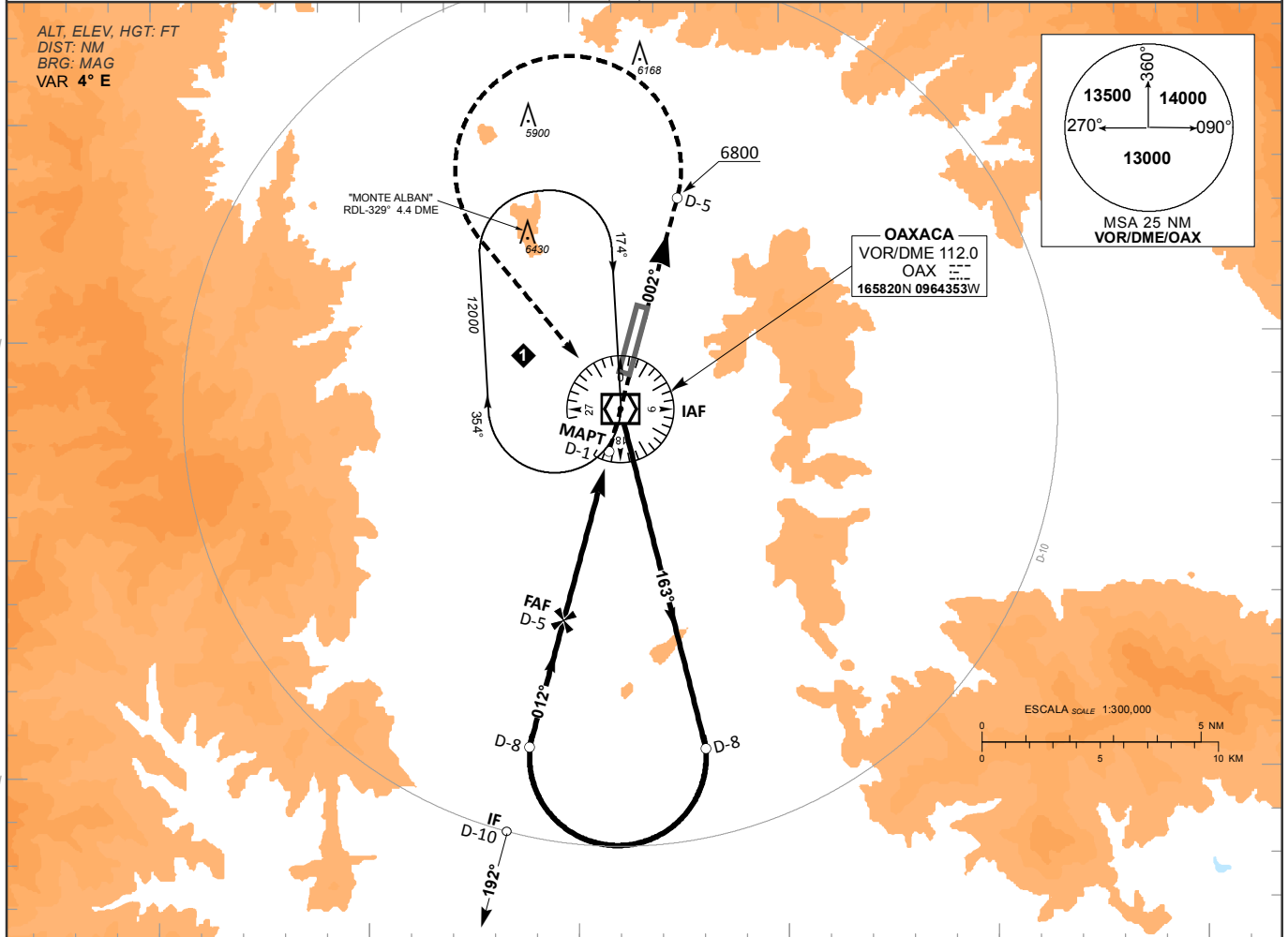
VOR Z RWY 01

INSTRUMENT APPROACH CHART (IAC)

TWR 118.3	APP 121.1	AD ELEV 4989 FT
---------------------	---------------------	------------------------

APCH FRUSTRADA: ASCIENDA EN RADIAL **002°** HASTA **D-5**, EFECTUE VIRAJE DE GOTAA LA IZQUIERDA DENTRO DE **7 NM** HACIA EL VOR/DME/OAX E INTERCEPTE EL RADIAL **192°** PROSIGA EN TRAYECTORIA INVERSA A LA APROXIMACION HASTA LA ALTITUD MINIMA DE ESPERA.
MISSED APCH: CLIMB OUTBOUND ON **OAX VOR R-002°** TO **D-5**, THEN TURN LEFT WITHIN **7 NM** TO **OAX VOR R-192°** PROCEED ON IN REVERSE APPROACH TRACK TO THE MINIMUM HOLDING ALTITUDE.

RMK: - DME REQUERIDO **DME REQUIRED**
- RESTRICCION DE VELOCIDAD MAXIMA DE APROXIMACION **160 KIAS** O MINIMA DE MANIOBRA **RESTRICTION MAXIMUM SPEED FOR APPROACH 160 KIAS OR MINIMUM FOR MANEUVERING**
- EN CASO DE IDA AL AIRE ABAJO DE LA MDA (MDH) CON FALLA DE MOTOR SE REQUIERE PARA LIBRAMIENTO DE OBSTACULOS UN GRADIENTE MINIMO DE ASCENSO DE **470 FT/NM** HASTA ALCANZAR **6800 FT** IN CASE OF THE LOSS OF AN ENGINE BELOW MDA (MDH) A CLIMB GRADIENT OF **470 FT/NM** MUST BE MAINTAINED UNTIL REACHING **6800 FT**



EN CASO DE FALLA DEL DME EN APROXIMACION FRUSTRADA IN CASE OF DME FAILURE DURING MISSED APPROACH		GS (KTS)	80	100	120	140	160	180	200	ALTITUD MINIMA SEGUN DISTANCIA MINIMUM ALTITUDE ACCORDING TO DISTANCE				
DISTANCIA MAXIMA DE ALEJAMIENTO 6NM DESDE EL MAPT MAXIMUM DISTANCE TO TURN 6NM FROM MAPT		MIN : SEC	4:30	3:36	3:00	2:34	2:15	2:00	1:48	NM	5			
GRADIENTE DE DESCENSO RATE OF DESCENT	FAP-MAPT 4		6.2%							FT	7300 (2334)	6930 (1964)	6550 (1584)	6170 (1204)
	GS (KTS)	80	100	120	140	160	180	200						
	FT / MIN	5:02	6:28	7:54	8:79	10:05	11:31	12:56						
	MIN : SEC	3:00	2:24	2:00	1:43	1:30	1:20	1:12						

CAMBIOS: TEXTO.	CAT	DIRECTO STRAIGHT-IN	CIRCULANDO CIRCLING
	A	OCA (OCH) / MDA (MDH) 5840 (874)	CNL SECTOR "E" RWY 01/19 OCA (OCH) / MDA (MDH)
	B	2 (3200 M)	5840 (851) - 2 (3200 M)
	C	2 1/2 (4000 M)	6740 (1751) - 3 (4800 M)
D	2 3/4 (4400 M)		

CARTA DE APROXIMACION
POR INSTRUMENTOS (IAC)

OAXACA / OAXACA INTL (MMOX)

VOR Y RWY 01

INSTRUMENT APPROACH CHART (IAC)

TWR 118.3	APP 121.1	AD ELEV 4989 FT
---------------------	---------------------	------------------------

APCH FRUSTRADA: ASCIENDA EN RADIAL **002°** HASTA **D-5**, EFECTUE VIRAJE DE GOTAA LA IZQUIERDA DENTRO DE **7 NM** HACIA EL VOR/DME/OAX E INTERCEPTE EL RADIAL **192°** PROSIGA EN TRAYECTORIA INVERSA A LA APROXIMACION HASTA LA ALTITUD MINIMA DE ESPERA.

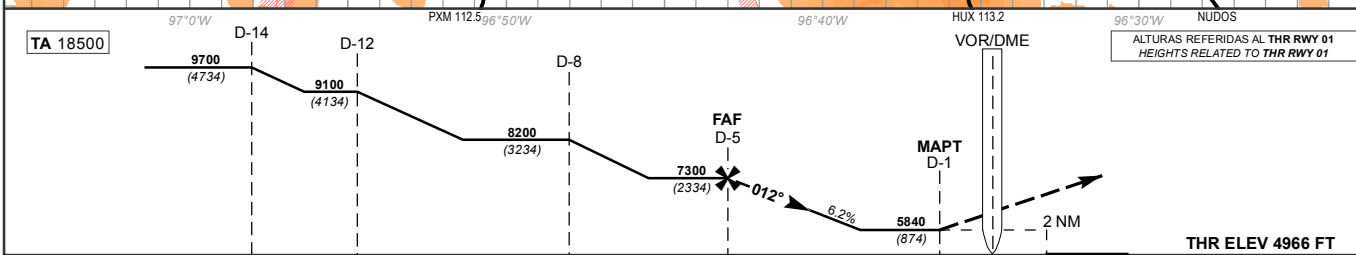
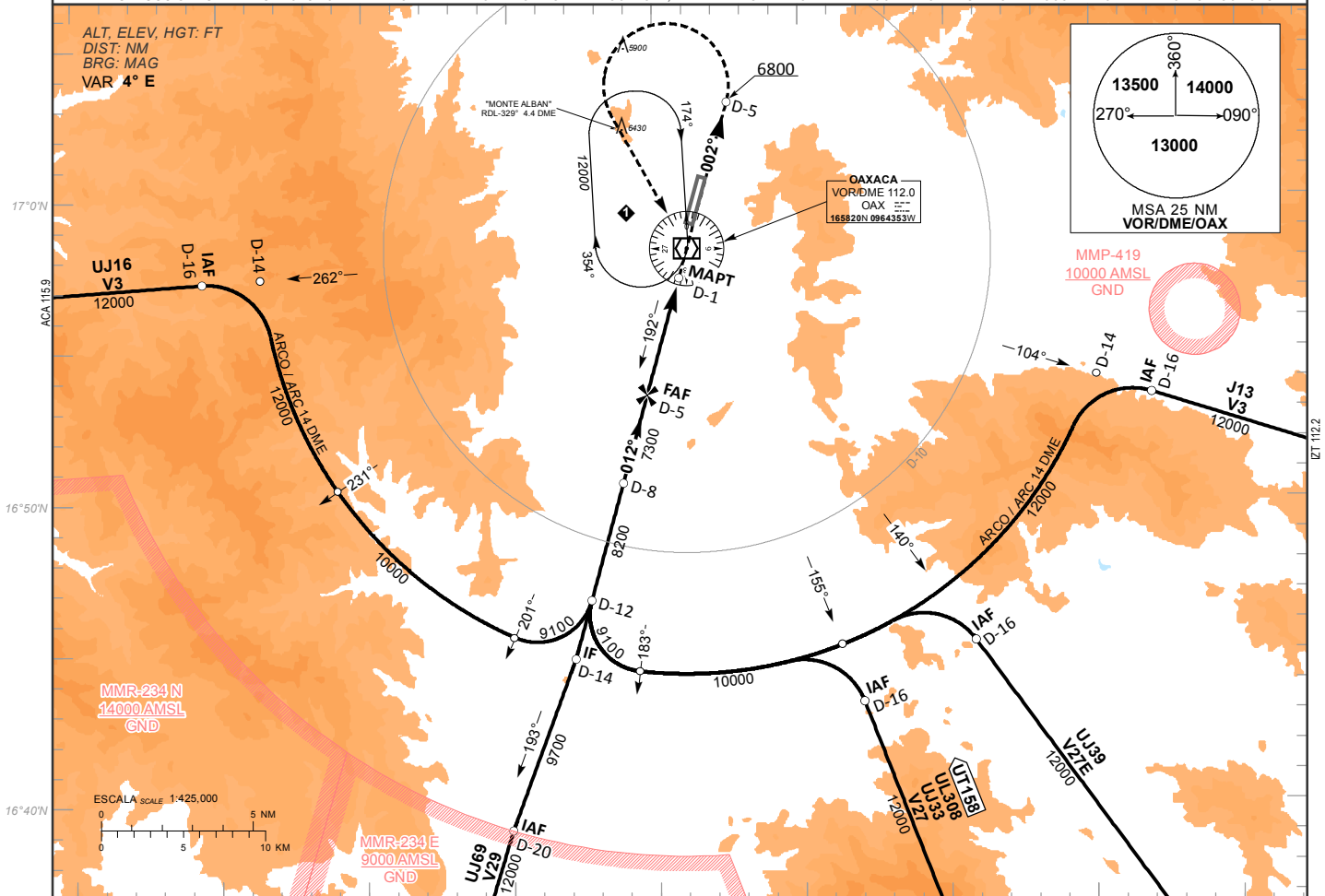
MISSED APCH: CLIMB OUTBOUND ON OAX VOR R-002° TO D-5, THEN TURN LEFT WITHIN 7 NM TO OAX VOR R-192° PROCEED ON IN REVERSE APPROACH TRACK TO THE MINIMUM HOLDING ALTITUDE.

RMK: - DME REQUERIDO DME REQUIRED

- EN CASO DE IDA AL AIRE ABAJO DE LA MDA (MDH) CON FALLA DE MOTOR SE REQUIERE PARA LIBRAMIENTO DE OBSTACULOS UN GRADIENTE MINIMO DE ASCENSO DE **470 FT/NM** HASTA ALCANZAR **6800 FT** IN CASE OF THE LOSS OF AN ENGINE BELOW MDA (MDH) A CLIMB GRADIENT OF **470 FT/NM** MUST BE MAINTAINED UNTIL REACHING **6800 FT**

- VELOCIDAD MAXIMA DE APROXIMACION **160 KIAS** O MINIMA DE MANIOBRA **MAXIMUM SPEED FOR APPROACH 160 KIAS** OR MINIMA FOR MANEUVERING

- EN CASO DE FALLA DEL DME/OAX EN CUALQUIER PUNTO DEL PROCEDIMIENTO MANTENGA ULTIMA ALTITUD Y RECALE A LA ESTACION DE ACUERDO CON INSTRUCCIONES DEL ATC IN CASE OF DME FAILURE AT ANY POINT DURING THE PROCEDURE, MAINTAIN LAST ALTITUDE AND PROCEED TO THE STATION IN ACCORDANCE WITH ATC INSTRUCTIONS.



EN CASO DE FALLA DEL DME EN APROXIMACION FRUSTRADA IN CASE OF DME FAILURE DURING MISSED APPROACH		GS (KTS)	80	100	120	140	160	180	200
DISTANCIA MAXIMA DE ALEJAMIENTO 6NM DESDE EL MAPT MAXIMUM DISTANCE TO TURN 6NM FROM MAPT		MIN : SEC	4:30	3:36	3:00	2:34	2:15	2:00	1:48
GRADIENTE DE DESCENSO RATE OF DESCENT	FAP-MAPT 4		6.2%						
	GS (KTS)	80	100	120	140	160	180	200	
	FT / MIN	502	628	754	879	1005	1131	1256	
	MIN : SEC	3:00	2:24	2:00	1:43	1:30	1:20	1:12	
		NM		5	4	3	2		
		FT		7300 (2334)	6930 (1964)	6550 (1584)	6170 (1204)		

CAMBIOS: TEXTO.	CAT	DIRECTO STRAIGHT-IN	CIRCULANDO CIRCLING
	A	OCA (OCH) / MDA (MDH) 5840 (874)	CNL SECTOR "E" RWY 01/19 OCA (OCH) / MDA (MDH)
	B	2 (3200 M)	5840 (851) - 2 (3200 M)
	C	2 1/2 (4000 M)	6740 (1751) - 3 (4800 M)
D	2 3/4 (4400 M)		

CARTA DE APROXIMACION
POR INSTRUMENTOS (IAC)

OAXACA / OAXACA INTL (MMOX)

VOR A

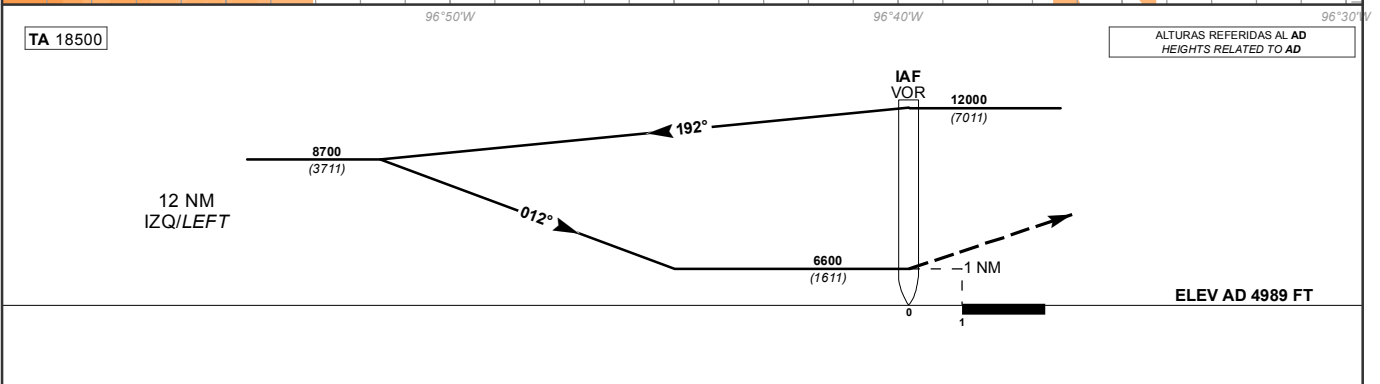
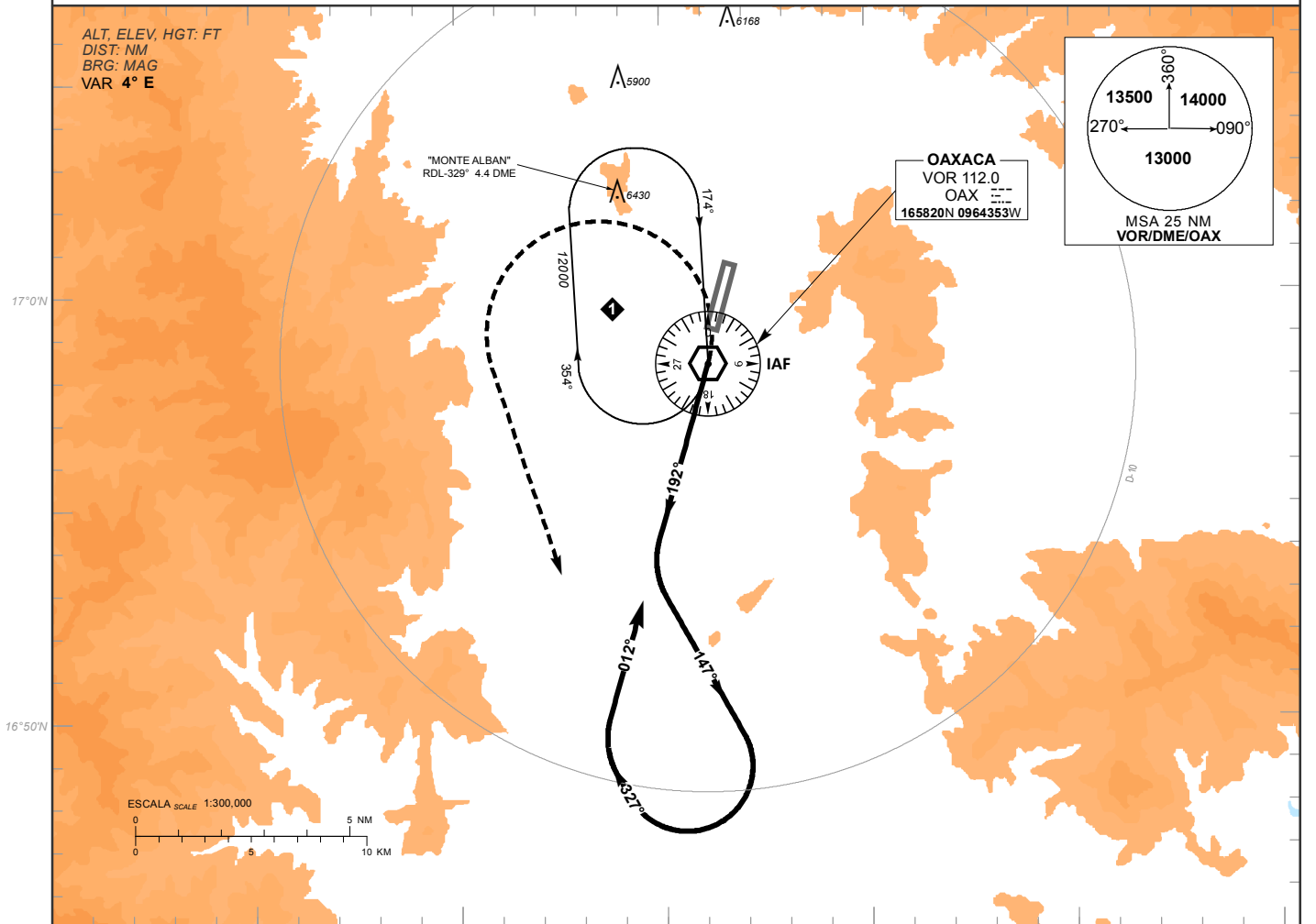
INSTRUMENT APPROACH CHART (IAC)

TWR 118.3	APP 121.1	AD ELEV 4989 FT
----------------------------	----------------------------	------------------------

APCH FRUSTRADA: EFECTUE VIRAJE A LA IZQUIERDA E INTERCEPTE EN ASCENSO EL RADIAL 192° PROSIGA EN TRAYECTORIA DE APROXIMACION HASTA LA ALTITUD MINIMA DE ESPERA.

MISSED APCH: CLIMBING LEFT TURN TO INTERCEPT OAX VOR R-192°, PROCEED ON THE APPROACH TRACK TO THE MINIMUM HOLDING ALTITUDE.

RMK: -VELOCIDAD MAXIMA DE APROXIMACION 160 KIAS O MINIMA DE MANIOBRA MAXIMUM SPEED FOR APPROACH 160 KIAS OR MINIMUM FOR MANEUVERING



CAMBIOS: TEXTO.	CAT	DIRECTO <i>STRAIGHT-IN</i>	CIRCULANDO <i>CIRCLING</i>
		OCA (OCH) / MDA (MDH)	CNL SECTOR "E" RWY 01/19 OCA (OCH) / MDA (MDH)
	A	_____	5840 (851) - 1 (1600 M)
	B	_____	5840 (851) - 1 1/4 (2000 M)
C	_____	6740 (1751) - 3 (4800 M)	
D	_____	_____	