

CARTA DE SALIDA NORMALIZADA
VUELO POR INSTRUMENTOS
STANDARD DEPARTURE CHART
INSTRUMENT (SID)

TWR 118.75
ACC/MMID SEC 1 128.3

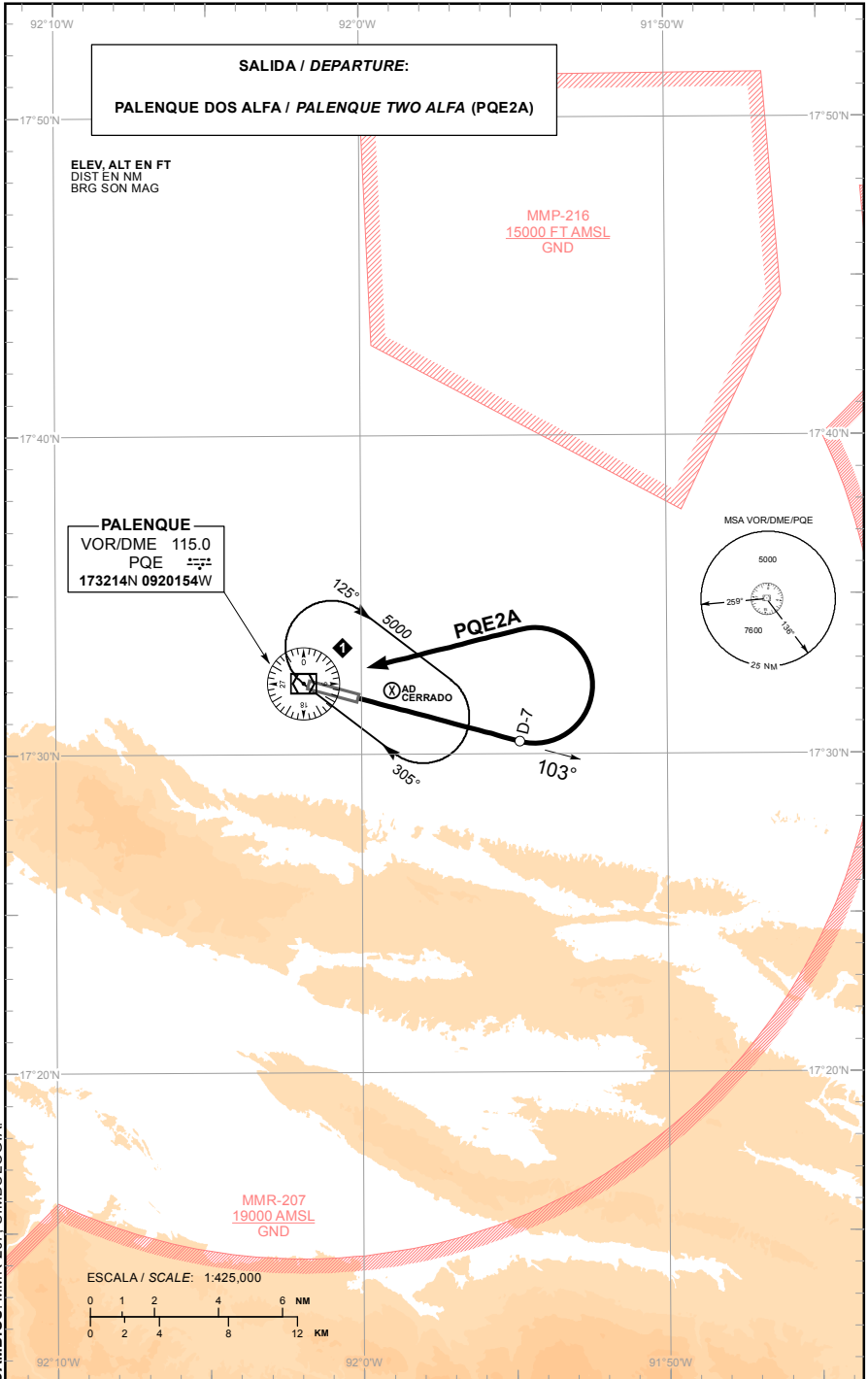
AD ELEV : 165 FT
VAR 2° E

PALENQUE

AEROPUERTO DE PALENQUE
PALENQUE AIRPORT

TA: 18500 FT

RWY 10

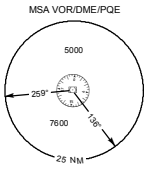


SALIDA / DEPARTURE:
PALENQUE DOS ALFA / PALENQUE TWO ALFA (PQE2A)

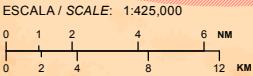
ELEV. ALT EN FT
DIST EN NM
BRG SON MAG

MMP-216
15000 FT AMSL
GND

PALENQUE
VOR/DME 115.0
PQE
173214N 0920154W



MMR-207
19000 AMSL
GND



CAMBIO: MMR-207, SIMBOLOGIA

SALIDA PISTA 10:**SALIDA: PALENQUE DOS ALFA (PQE2A)**

ASCIENDA POR RADIAL **103°** HASTA **D-7 (EN CASO DE FALLA DEL DME HASTA ALCANZAR 1300 FT)** EFECTUE VIRAJE DE GOTA A LA **IZQUIERDA** DENTRO DE **10 NM** HACIA EL **VOR/DME/PQE** Y ABANDONELO DE ACUERDO CON LA **(1)** ALTITUD MINIMA DE LA RUTA ASIGNADA O INSTRUCCIONES DEL ATC

DEPARTURE RWY 10:**DEPARTURE: PALENQUE TWO (PQE2A) ALFA**

*CLIMB VIA **PQE R-103°** TO **D-7 PQE (OR 1300 FT IN CASE OF DME FAILURE)** THEN TURN **LEFT WITHIN 10 NM** TO **VOR/DME/PQE**. AND CROSS IT ACCORDING TO THE **(1)** MINIMUM CROSSING ALTITUDE OR ATC INSTRUCTIONS*

(1) ALTITUD MINIMA PARA ABANDONAR EL VOR/DME/PQE:
(1) MINIMUM CROSSING ALTITUDE AT VOR/DME/PQE:

A/TO	CMT	V-1	5200
A/TO	TGZ	V-51	7000
A/TO	VSA	V-51	5800
A/TO	CME	V-1	5100