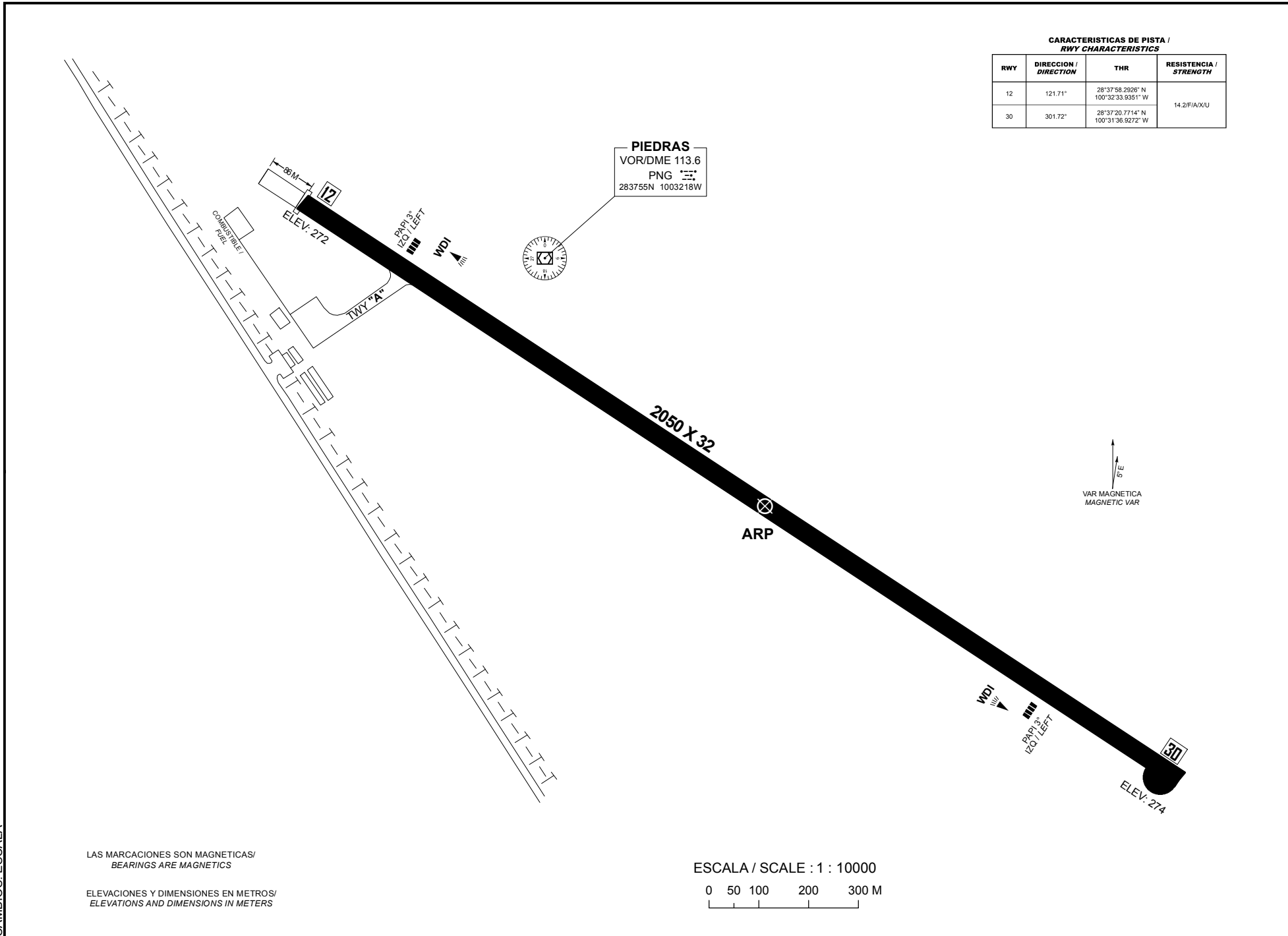


AFIS	122.25
VOR/DME	113.6

**CARACTERISTICAS DE PISTA / RWY CHARACTERISTICS**

RWY	DIRECCION / DIRECTION	THR	RESISTENCIA / STRENGTH
12	121.71°	28°37'58.2928" N 100°32'33.9351" W	14.2/F/A/X/U
30	301.72°	28°37'20.7714" N 100°31'56.9272" W	



**PIEDRAS**  
 VOR/DME 113.6  
 PNG  
 283755N 1003218W

VAR MAGNETICA  
 MAGNETIC VAR

LAS MARCACIONES SON MAGNETICAS/  
 BEARINGS ARE MAGNETICS

ELEVACIONES Y DIMENSIONES EN METROS/  
 ELEVATIONS AND DIMENSIONS IN METERS

ESCALA / SCALE : 1 : 10000  
 0 50 100 200 300 M

CAMBIOS: ESCALA

MINIMOS METEOROLÓGICOS		
*VER NOTA 1		
MINIMOS DE DESPEGUE		
INSTALACIONES	RVR/VIS <sup>1</sup>	EQUIVALENCIA SM
REFERENCIA VISUAL ADECUADA <sup>2</sup> (SOLO DIURNA)	500 M/1 600 FT	1/3
LUCES DE BORDE DE PISTA O SEÑALES DE EJE DE PISTA <sup>3</sup>	400 M/1 300 FT	1/4
LUCES DE BORDE DE PISTA Y SEÑALES DE EJE DE PISTA <sup>3</sup>	300 M/1 000 FT	1/5

**NOTAS / REMARKS:**

TRABAJOS DE DESYERBE  
(EVENTUALES) EN FRANJAS DE  
SEGURIDAD DEL AREA DE  
MOVIMIENTO

**EVENTUAL WEEDING AT SAFETY  
STRIPS OF THE MOVEMENT AREA**

**PRECAUCION:** CRUCE DE AVES POR  
LAS TRAYECTORIAS DE LAS PISTAS

**CAUTION:** FLOCK OF BIRDS CROSSING  
THE RUNWAYS TRACKS

1. Quien pilotea la aeronave deberá evaluar la TDZ RVR/VIS.
2. Referencia visual adecuada significa que el piloto puede identificar continuamente la superficie de despegue y mantener el mando direccional.
3. Para operaciones nocturnas se dispone de por lo menos luces de borde de pista y luces de extremo de pista.
4. El RVR requerido se logra para todos los RVR pertinentes.

**NOTA 1.** LOS *MÍNIMOS DE DESPEGUE*, QUE SON PERTINENTES A LA MANIOBRA MISMA DE DESPEGUE, NO DEBERÍAN CONFUNDIRSE CON LOS *MÍNIMOS METEOROLÓGICOS* REQUERIDOS PARA INICIAR EL VUELO. PARA LA INICIACIÓN DEL VUELO, LOS MÍNIMOS METEOROLÓGICOS DE SALIDA EN EL AERÓDROMO NO DEBERÍAN SER INFERIORES A LOS *MÍNIMOS APLICABLES PARA EL ATERRIZAJE* EN DICHO AERÓDROMO A MENOS QUE SE DISPONGA DE UN AERÓDROMO DE ALTERNATIVA POSDESPEGUE ADECUADO. EL AERÓDROMO DE ALTERNATIVA POSDESPEGUE DEBERÍA TENER CONDICIONES METEOROLÓGICAS E INSTALACIONES ADECUADAS PARA EL ATERRIZAJE DEL AVIÓN EN CONFIGURACIONES NORMALES Y NO NORMALES PERTINENTES A LA OPERACIÓN.

LOS MÍNIMOS DE DESPEGUE INDICADOS EN LA TABLA ANTERIOR DEBERÁN DE SER AJUSTADOS POR CADA OPERADOR TOMANDO EN CUENTA FACTORES COMO LA PERFORMANCE DE LA AERONAVE, LAS AYUDAS VISUALES E INSTALACIONES DISPONIBLES EN EL MOMENTO DE LA OPERACIÓN, ASÍ COMO LAS CONDICIONES FUERA DE LO NORMAL, COMO FALLAS DEL MOTOR.

LO ANTERIOR DERIVADO DE QUE EL ESTABLECIMIENTO DE LOS VALORES DE LA TABLA ESTÁN DETERMINADOS TOMANDO EN CUENTA OPERACIONES NORMALES Y TODOS LOS MOTORES EN FUNCIONAMIENTO.